



Cum să schimbați: filtru
polen la **RENAULT**
Duster (HM_) | Ghid de
înlocuire

TUTORIAL VIDEO SIMILAR



Acest video prezintă procedura de înlocuire a unei piese auto similare la un alt vehicul.

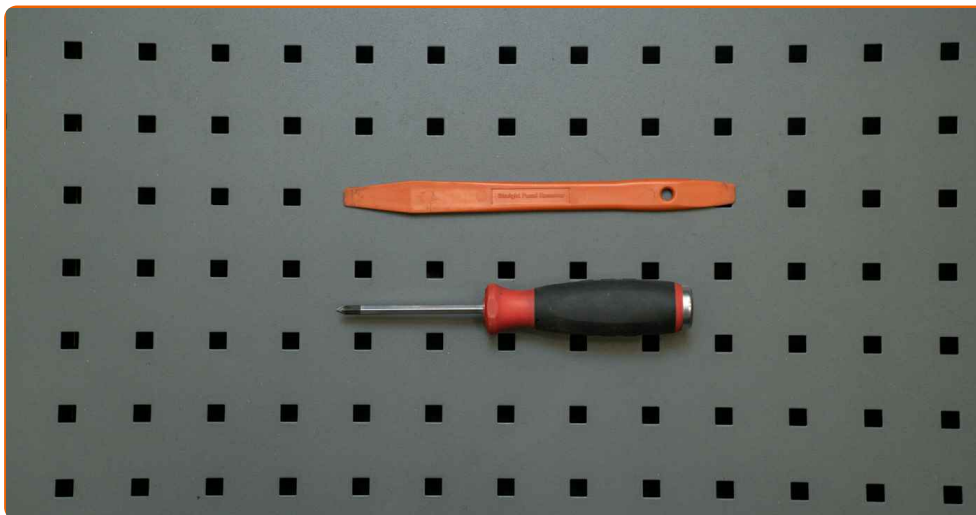
Important!

Această procedură de înlocuire poate fi utilizată pentru:
RENAULT Duster (HM_) 1.6 SCe 115 (HMM1), RENAULT Duster (HM_) 1.5 dCi 90 (HMAA)

Etapele pot varia ușor în funcție de construcția mașinii.

Acest tutorial a fost creat în baza procedurii de înlocuire a unei piese auto similare pentru: NISSAN MICRA III (K12) 1.4 16V

ÎNLOCUIREA: FILTRU POLEN – RENAULT DUSTER (HM_). SCULELE DE CARE VEȚI AVEA NEVOIE:



- Șurubelniță phillips
- Extractor din plastic pentru ornamente tapiterie

[Cumpărați instrumente](#)

Înlocuirea: filtru polen – RENAULT Duster (HM_). AUTODOC recomandă:

- Toate lucrările trebuie făcute cu motorul oprit.
- Înlocuiți filtrul de habitacul cel puțin o dată la șase luni, la început de primăvară și toamnă.
- Respectați termenii, cerințele și recomandările de utilizare furnizate de către producător.
- În cazul în care fluxul de aer din interiorul habitaculului este redus drastic, înlocuiți filtrul înainte de intervenția de întreținere programată.
- Atenție! Opriți motorul înainte de a începe orice lucrare - RENAULT Duster (HM_).

EFFECTUAȚI ÎNLOCUIREA ÎN URMĂTOAREA ORDINE:

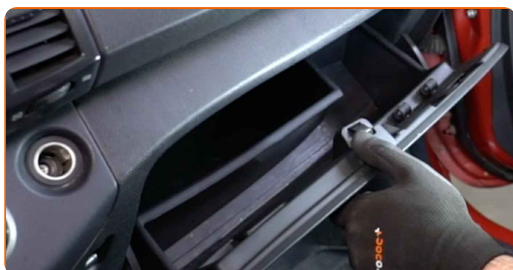
1

Deschideți portiera automobilului.



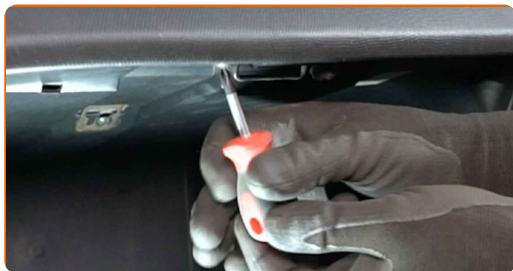
2

Deschideți torpedoul.



3

Deșurubați șuruburile de montare ale torpedoului. Folosiți o șurubelniță Phillips.



4

Scoateți elementele de fixare ale torpedoului.



5

Demontați capacul torpedoului.



6

Scoateți partea interioară a torpedoului. Folosiți un instrument de demontat tapițerii.



7

Scoateți filtrul habitacului.

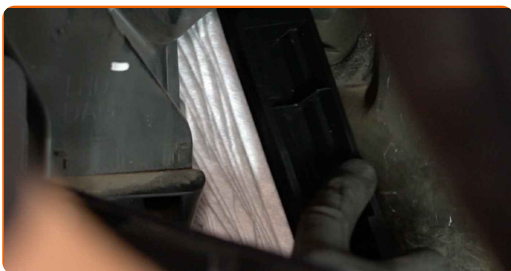


Înlocuirea: filtru polen – RENAULT Duster (HM_). Sfatul util:

- Nu încercați să curățați și să reutilizați filtrul - acest lucru va reduce calitatea filtrării aerului din habitacul.

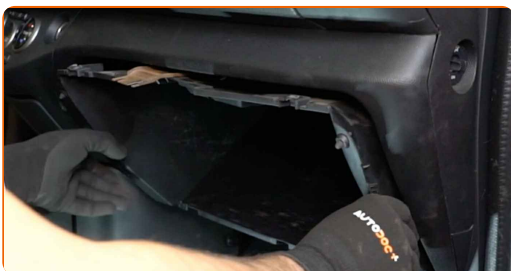
8

Instalați filtru nou al habitaculului.



9

Montați partea interioară a torpedoului.



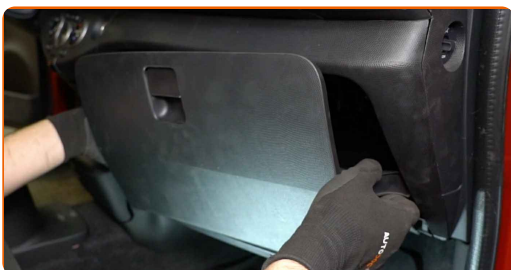
10

Înșurubați șuruburile de montare ale torpedoului. Folosiți o șurubelniță Phillips.

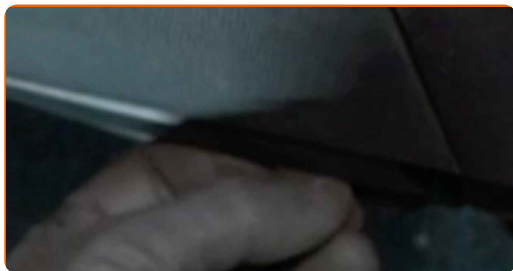


11

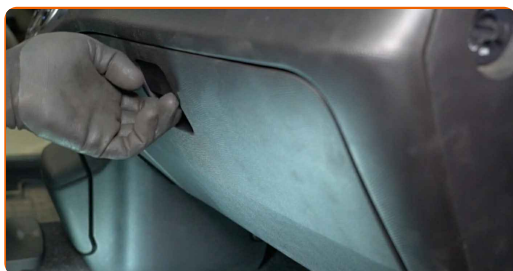
Montați capacul torpedoului.



12 Instalați elementele de fixare ale capacului torpedoului.



13 Închideți torpedoul.



14 Închideți portiera automobilului.



15 Porniți contactul.

16 Porniți sistemul de aer condiționat.

Înlocuirea: filtru polen – RENAULT Duster (HM_). Sfatul util de la experții AUTODOC:

- Acest lucru este necesar pentru a vă asigura de funcționarea corespunzătoare a componentei.

17

Opriți contactul.

BRAVO! 

VIZUALIZAȚI MAI MULTE TUTORIALE

AUTODOC – PIESE DE SCHIMB DE CALITATE ȘI IEFTINE ONLINE

APLICAȚIA MOBILĂ AUTODOC: PRINDEȚI SUPER OFERTE, CUMPĂRAȚI COMOD



AUTODOC

GET IT ON Google Play

Download on the App Store

Download

O SELECȚIE VARIATĂ DE PIESE DE SCHIMB PENTRU MAȘINA DUMNEAVOASTRĂ

FILTRU POLEN: O GAMĂ VASTĂ

ⓘ ACT DE RENUNȚARE / DISCLAIMER:

Documentul conține numai recomandări generale care vă pot fi utile când efectuați acțiuni de reparație sau de înlocuire. Firma AUTODOC nu va fi răspunzătoare pentru nici o pierdere, rănire sau deteriorare a proprietății apărute în timpul procesului de reparație sau înlocuire din cauza unei aplicări sau interpretări greșite a informațiilor furnizate.

Firma AUTODOC nu este răspunzătoare pentru erorile sau ambiguitățile din acest manual. Informațiile sunt furnizate doar în scop informativ și nu pot înlocui instrucțiunile de la profesioniști.

Firma AUTODOC nu este răspunzătoare pentru utilizarea incorectă sau periculoasă a echipamentelor, sculelor și componentelor auto. Firma AUTODOC recomandă cu tărie să aveți grijă și să urmați instrucțiunile de siguranță când efectuați o reparație sau o înlocuire. Amintiți-vă: Utilizarea pieselor de calitate inferioară nu garantează siguranța rutieră.

© Copyright 2023 – Tot conținutul, în special textele, fotografiile și grafica, sunt protejate de drepturile de autor. Toate drepturile, inclusiv duplicarea, publicarea, editarea și traducerea, rămân rezervate, Firmei AUTODOC SE.