



Cum să schimbați:
bieleta antirului din față
la **RENAULT Clio II Van** |
Ghid de înlocuire

TUTORIAL VIDEO SIMILAR



Acest video prezintă procedura de înlocuire a unei piese auto similare la un alt vehicul.

Important!

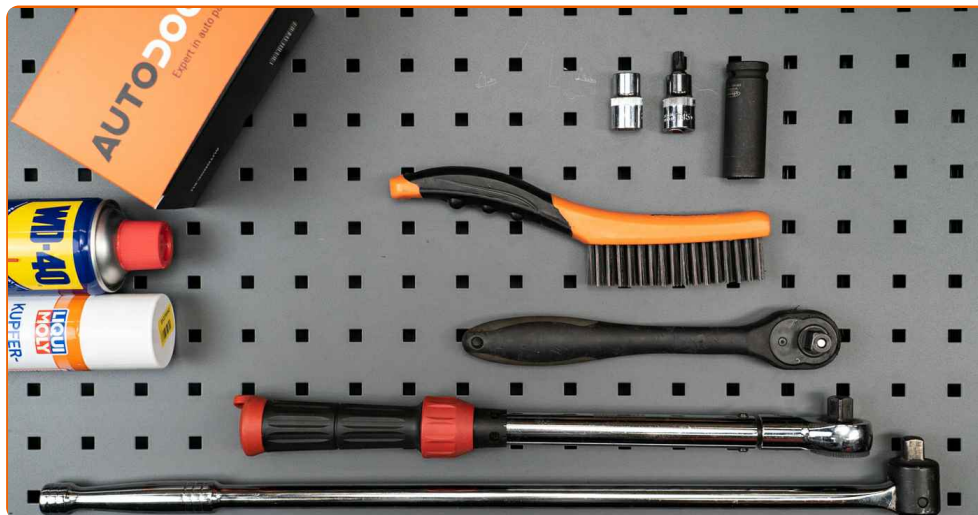
Această procedură de înlocuire poate fi utilizată pentru:

RENAULT Clio II Van 1.9 D, RENAULT Clio II Van 1.1, RENAULT Clio II Van 1.5 dCi, RENAULT Clio II Van 1.6, RENAULT Clio II Van 1.9 DTi, RENAULT Clio II Van 1.2

Etapele pot varia ușor în funcție de construcția mașinii.

Acest tutorial a fost creat în baza procedurii de înlocuire a unei piese auto similare pentru: RENAULT Kangoo I (KC) 1.2 16V

ÎNLOCUIREA: BIELETA ANTIRULIU – RENAULT CLIO II
VAN. SCULELE DE CARE AȚI AVEA NEVOIE:



- Perie de sârmă
- Spray WD-40
- Vaselina pe bază de cupru
- Capăt cheie tubulară nr.13
- Șurubelnițe Torx T45
- Chei tubulare de impact pentru prezoanele roților N°19
- Cheie cu clichet
- Cheie dinamometrică
- Cric hidraulic cutie de viteze
- Pană blocare roată

Cumpărați instrumente

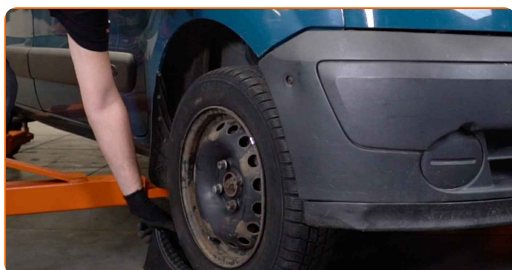
AUTODOC recomandă:

- Înlocuiți bieletele antiruliu pe RENAULT Clio II Van în pereche.
- Procedura de înlocuire este identică pentru abele bielete antiruliu de pe aceeași axă.
- Toate lucrările trebuie făcute cu motorul oprit.

**ÎNLOCUIREA: BIELETA ANTIRULIU – RENAULT CLIO II VAN.
UTILIZAȚI URMĂTOAREA PROCEDURĂ:**

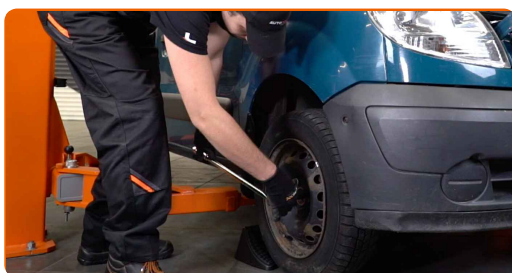
1

Securizați roțile cu un opritor de roată.



2

Slăbiți șuruburile de fixare a roții. Folosiți o cheie tubulară de impact pentru roată #19.

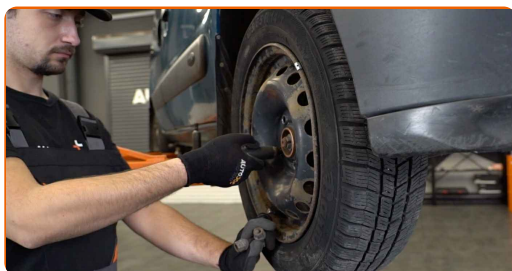


3

Ridicați partea din față a vehiculului și fixați-l cu ajutorul unor suporturi.

4

Deșurubați bolțurile roților.

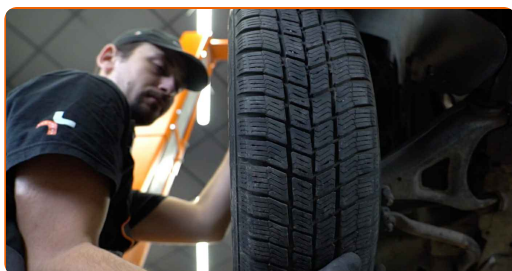


Înlocuirea: bieleta antiruliu – RENAULT Clio II Van. Sfatul util de la experții AUTODOC:

- Pentru a evita accidentările, susțineți roata atunci când deșurubați bolțurile.

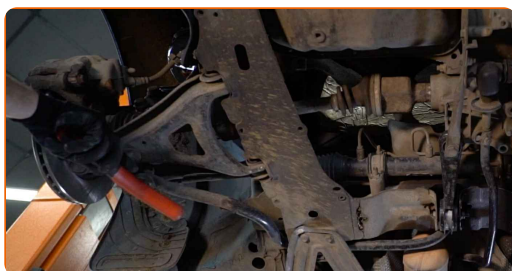
5

Scoateți roata.

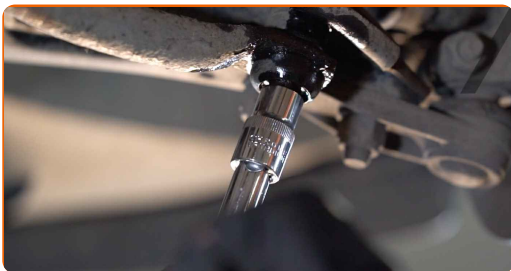


6

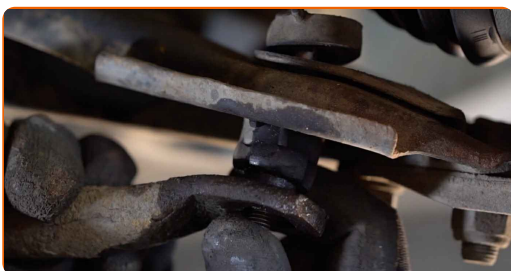
Curățați elementele de fixare ale bieletei antiruliu. Folosiți o perie de sârmă. Folosiți spray WD-40.



7 Deșurubați elementele de fixare ale barei de stabilizare. Utilizați o cheie tubulară №13. Folosiți o cheie cu clichet.



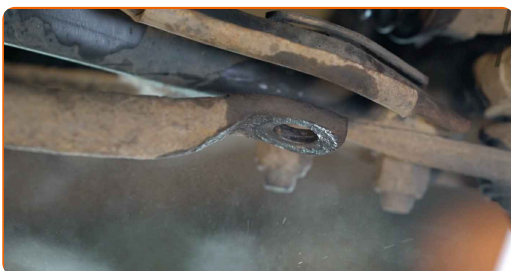
8 Îndepărtați tija de stabilizare transversală.



Înlocuirea: bieleta antiruliu – RENAULT Clio II Van. Sfatul util de la AUTODOC:

- Verificați strea manșoanelor de suport ale stabilizatorului. În caz de necesitate - înlocuiți componenta.

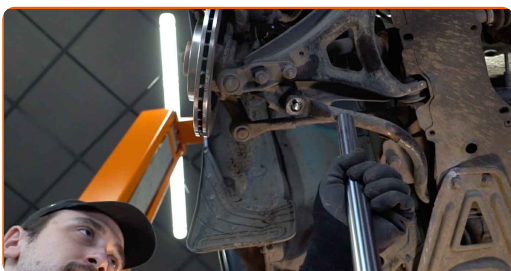
9 Curățați toate articulațiile bieletei antiruliu. Folosiți o perie de sârmă. Tratați toate articulațiile bieletei antiruliu. Folosiți spray WD-40.



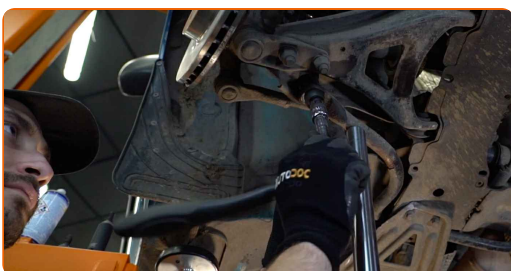
10 Instalați o nouă bară, strângeți elementele de fixare.



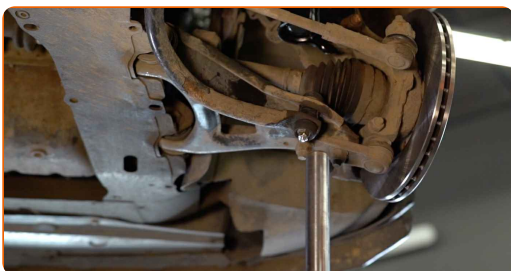
11 Susțineți bara stabilizatoare. Folosiți un cric hidraulic pentru cutia de viteze.



12 Strângeți elementul de fixare al bieletei antiruliu. Folosiți Torx T45. Utilizați o cheie tubulară №13. Folosiți o cheie de cuplu. Strângeți pînă la cuplul de 35 Nm.



13 Scoateți cricul pentru transmisii de sub bara stabilizatoare.

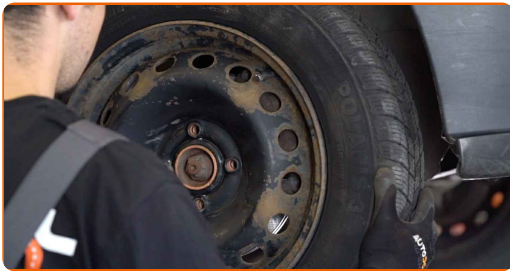


Înlocuirea: bieleta antiruliu – RENAULT Clio II Van. Sfatul util:

- Curățați locul de montare al jantei roții.

14

Montați roata.

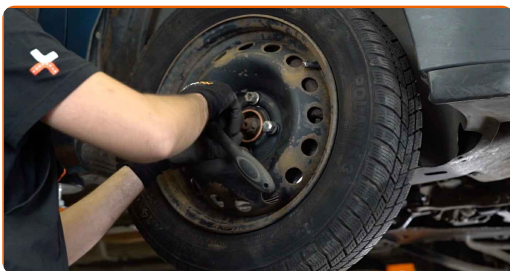


AUTODOC recomandă:

- **Atenție!** Pentru evitarea leziunilor, țineți roata atunci când înșurubați șuruburile de fixare la automobil. RENAULT Clio II Van

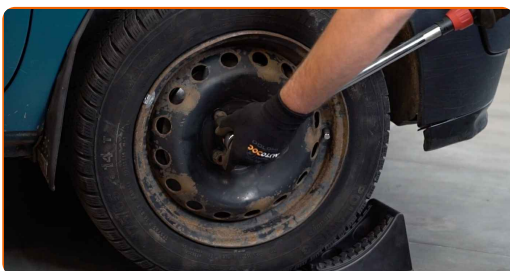
15

Înșurubați bolțurile roții. Folosiți o cheie tubulară de impact pentru roată #19.



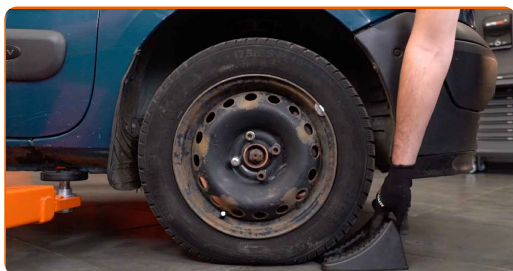
16

Așezați din nou vehiculul la sol și, lucrând în ordine încrucișată, strângeți șuruburile de fixare ale roții. Folosiți o cheie tubulară de impact pentru roată #19. Folosiți o cheie de cuplu. Strângeți pînă la cuplul de 110 Nm.



17

Scoateți cricul și opritoarele de roată.

**BRAVO!** 👍[VIZUALIZAȚI MAI MULTE TUTORIALE](#)

AUTODOC – PIESE DE SCHIMB DE CALITATE ȘI IEFTINE ONLINE

APLICAȚIA MOBILĂ AUTODOC: PRINDEȚI SUPER OFERTE, CUMPĂRAȚI COMOD



AUTODOC

GET IT ON
Google Play

Download on the
App Store

Download

O SELECȚIE VARIATĂ DE PIESE DE SCHIMB PENTRU MAȘINA DUMNEAVOASTRĂ

BIELETA ANTIRULIU: O GAMĂ VASTĂ

ACT DE RENUNȚARE / DISCLAIMER:

Documentul conține numai recomandări generale care vă pot fi utile când efectuați acțiuni de reparație sau de înlocuire. Firma AUTODOC nu va fi răspunzătoare pentru nici o pierdere, rănire sau deteriorare a proprietății apărute în timpul procesului de reparație sau înlocuire din cauza unei aplicări sau interpretări greșite a informațiilor furnizate.

Firma AUTODOC nu este răspunzătoare pentru erorile sau ambiguitățile din acest manual. Informațiile sunt furnizate doar în scop informativ și nu pot înlocui instrucțiunile de la profesioniști.

Firma AUTODOC nu este răspunzătoare pentru utilizarea incorectă sau periculoasă a echipamentelor, sculelor și componentelor auto. Firma AUTODOC recomandă cu tărie să aveți grijă și să urmați instrucțiunile de siguranță când efectuați o reparație sau o înlocuire. Amintiți-vă: Utilizarea pieselor de calitate inferioară nu garantează siguranța rutieră.

© Copyright 2022 – Tot conținutul, în special textele, fotografiile și grafica, sunt protejate de drepturile de autor. Toate drepturile, inclusiv duplicarea, publicarea, editarea și traducerea, rămân rezervate, Firmei AUTODOC GmbH.