



Cum să schimbați:
rulment roata din spate
la **RENAULT Clio I Van** |
Ghid de înlocuire

TUTORIAL VIDEO SIMILAR



Acest video prezintă procedura de înlocuire a unei piese auto similare la un alt vehicul.

Important!

Această procedură de înlocuire poate fi utilizată pentru:
RENAULT Clio I Van 1.1, RENAULT Clio I Van 1.2, RENAULT Clio I Van 1.9 D

Etapele pot varia ușor în funcție de construcția mașinii.

Acest tutorial a fost creat în baza procedurii de înlocuire a unei piese auto similare pentru: RENAULT Clio III Hatchback (BR0/1, CR0/1) 1.5 dCi

**ÎNLOCUIREA: RULMENT ROATA – RENAULT CLIO I VAN.
SCULELE DE CARE VEȚI AVEA NEVOIE:**



- Spray WD-40
- Spray curățare universal
- Unsoare universală
- Vaselina pe bază de cupru
- Cheie dinamometrică
- Capăt cheie tubulară nr.30
- Chei tubulare de impact pentru prezoanele roților №17
- Cheie port tarod
- Ciocan
- Ciocan cu cap moale
- Set extractoare bucșe și rulmenți
- Clești pentru inele de siguranță
- Rangă metalică
- Pană blocare roată

Cumpărați instrumente

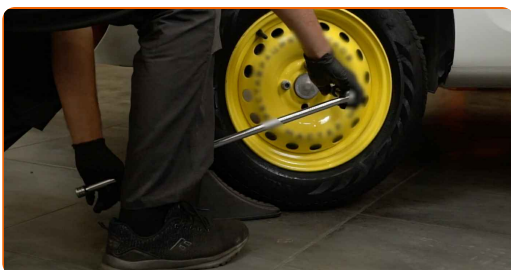
Înlocuirea: rulment roata – RENAULT Clio I Van. Experții AUTODOC recomandă:

- Nu reutilizați blocul rulmentului îndepărtat de pe automobilul dvs RENAULT Clio I Van.
- Procedura de înlocuire a rulmenților butucului este identică pentru roata strângă și dreaptă a aceleiași axe.
- Toate lucrările trebuie făcute cu motorul oprit.

ÎNLOCUIREA: RULMENT ROATA – RENAULT CLIO I VAN. UTILIZAȚI URMĂTOAREA PROCEDURĂ:

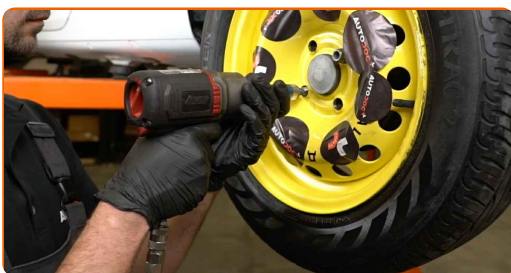
1 Securizați roțile cu un opritor de roată.

2 Slăbiți șuruburile de fixare a roții. Folosiți o cheie tubulară de impact pentru roată #17.



3 Ridicați partea din spate a vehiculului și fixați-l cu ajutorul unor suporturi.

4 Deșurubați bolțurile roților.

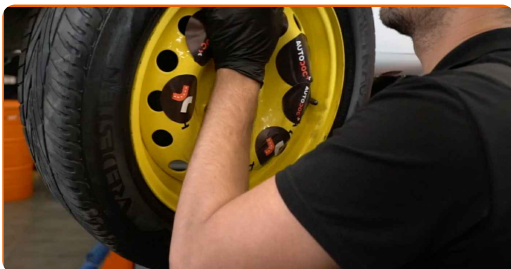


Înlocuirea: rulment roata – RENAULT Clio I Van. Profesioniștii recomandă:

- Pentru a evita accidentările, susțineți roata atunci când deșurubați bolțurile.

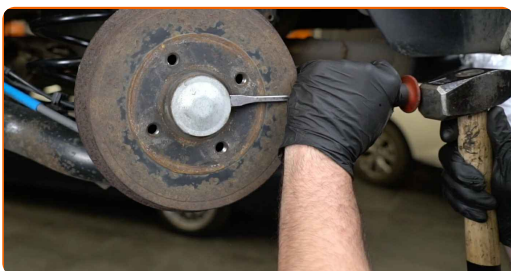
5

Scoateți roata.



6

Scoateți capacul de protecție al rulmentului butucului. Folosiți un ciocan. Folosiți o rangă.



Înlocuirea: rulment roata – RENAULT Clio I Van. Sfatul util:

- Unele mașini nu sunt echipate cu capace pentru butuc.

7

Curățați elementul de fixare al butucului roții. Folosiți spray WD-40.

8 Deșurubați suportul de fixare al butucului roții. Utilizați o cheie tubulară №30. Folosiți un port tarod.



9 Scoateți tamburul de frână împreună cu rulmentul butucului de roată.



Înlocuirea: rulment roata – RENAULT Clio I Van. Experții AUTODOC recomandă:

- Verificați starea tamburului de frână. Înlocuiți-l în caz de necesitate.

10 Curățați elementele de fixare ale rulmentului butucului de roată.



11 Scoateți inelul de fixare al rulmentului butucului de roată. Folosiți clești pentru inele de siguranță.



12

Extrageți rulmentul butucului roții. Folosiți un set de extractoare bucșe și rulmenți.



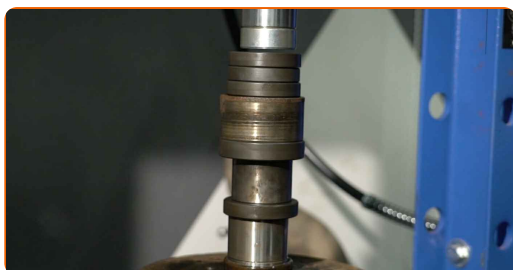
13

Curățați locul de montare al rulmentului butucului. Folosiți spray WD-40.



14

Apăsați noul rulment al butucului roții în tamburul de frână. Folosiți un set de extractoare bucșe și rulmenți.



Înlocuirea: rulment roata – RENAULT Clio I Van. Sfatul util de la experții AUTODOC:

- Asigurați-vă că rulmentul butucului de roată este poziționat corect. Evitați nealinierea acestuia.
- Încetați să mai apăsați pe suprafața rulmentului imediat ce acesta a ajuns pe locul său de montare.

15

Instalați inelul de fixare al rulmentului butucului de roată. Folosiți clești pentru inele de siguranță.



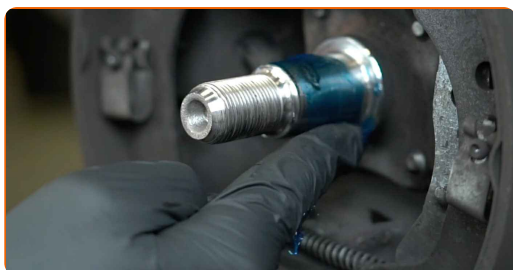
16

Curățați locul de montare al rulmentului butucului. Folosiți spray de curățare universal.



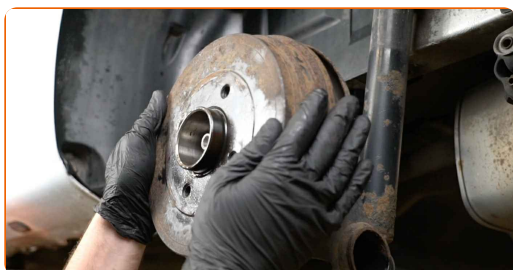
17

Aplicați o unsoare specială pe locul de montare al ansamblului de rulmenți. Folosiți vaselină universală.

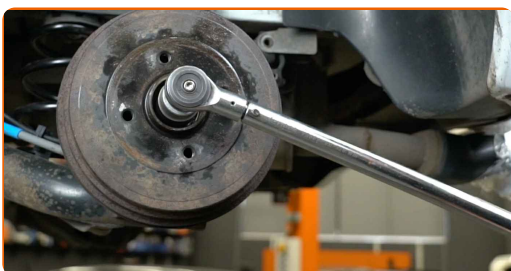


18

Instalați tamburul de frână asamblat cu rulmentul butucului roții.



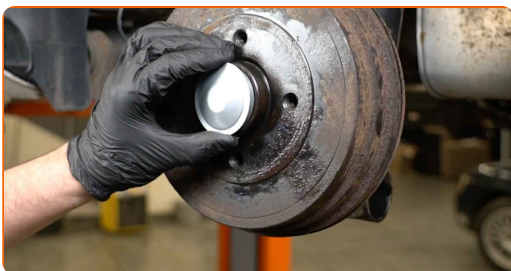
- 19** Strângeți fixarea butucului. Utilizați o cheie tubulară №30. Folosiți o cheie de cuplu. Strângeți pînă la cuplul de 175 Nm.



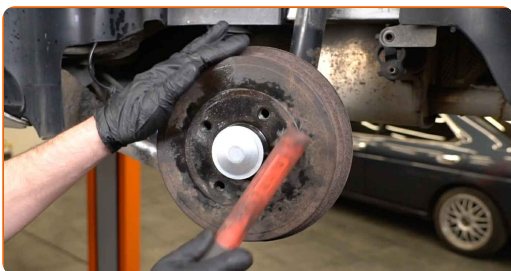
Înlocuirea: rulment roata – RENAULT Clio I Van. Experții AUTODOC recomandă:

- Blocul rulmentului butucului roții nu trebuie să se încline pe fusul de osie.

- 20** Instalați capacul de protecție al rulmentului butucului. Folosiți un ciocan de cauciuc.



- 21** Curățați locul de montare al jantei roții. Folosiți o perie de sârmă.



22

Tratați suprafața unde janta roții intră în contact cu tamburul de frână. Folosiți unsoare de cupru.



23

Montați roata.



AUTODOC recomandă:

- Important! Țineți roata atunci când înșurubați șuruburile de fixare. RENAULT Clio I Van

24

Înșurubați bolțurile roții. Folosiți o cheie tubulară de impact pentru roată #17.



25

Așezați din nou vehiculul la sol și, lucrând în ordine încrucișată, strângeți șuruburile de fixare ale roții. Folosiți o cheie tubulară de impact pentru roată #17. Folosiți o cheie de cuplu. Strângeți pînă la cuplul de 105 Nm.

26

Scoateți cricul și opritoarele de roată.



BRAVO! 

VIZUALIZAȚI MAI MULTE TUTORIALE

AUTODOC – PIESE DE SCHIMB DE CALITATE ȘI IEFTINE ONLINE

APLICAȚIA MOBILĂ AUTODOC: PRINDEȚI SUPER OFERTE, CUMPĂRAȚI COMOD



AUTODOC

GET IT ON
Google Play

Download on the
App Store

Download

O SELECȚIE VARIATĂ DE PIESE DE SCHIMB PENTRU MAȘINA DUMNEAVOASTRĂ

RULMENT ROATA: O GAMĂ VASTĂ

ⓘ ACT DE RENUNȚARE / DISCLAIMER:

Documentul conține numai recomandări generale care vă pot fi utile când efectuați acțiuni de reparație sau de înlocuire. Firma AUTODOC nu va fi răspunzătoare pentru nici o pierdere, rănire sau deteriorare a proprietății apărute în timpul procesului de reparație sau înlocuire din cauza unei aplicări sau interpretări greșite a informațiilor furnizate.

Firma AUTODOC nu este răspunzătoare pentru erorile sau ambiguitățile din acest manual. Informațiile sunt furnizate doar în scop informativ și nu pot înlocui instrucțiunile de la profesioniști.

Firma AUTODOC nu este răspunzătoare pentru utilizarea incorectă sau periculoasă a echipamentelor, sculelor și componentelor auto. Firma AUTODOC recomandă cu tărie să aveți grijă și să urmați instrucțiunile de siguranță când efectuați o reparație sau o înlocuire. Amintiți-vă: Utilizarea pieselor de calitate inferioară nu garantează siguranța rutieră.

© Copyright 2022 – Tot conținutul, în special textele, fotografiile și grafica, sunt protejate de drepturile de autor. Toate drepturile, inclusiv duplicarea, publicarea, editarea și traducerea, rămân rezervate, Firmei AUTODOC GmbH.