



Cum să schimbați: brațul
de control inferior al
suspensiei din spate la
Nissan Qashqai J10 |
Ghid de înlocuire

TUTORIAL VIDEO



Important!

Această procedură de înlocuire poate fi utilizată pentru:

NISSAN X-Trail (T31) 2.0 dCi FWD, NISSAN Qashqai / Qashqai+2 I (J10, NJ10) 1.5 dCi, NISSAN Qashqai / Qashqai+2 I (J10, NJ10) 1.6, NISSAN Qashqai / Qashqai+2 I (J10, NJ10) 2.0, NISSAN Qashqai / Qashqai+2 I (J10, NJ10) 2.0 tractiune integrala, NISSAN Qashqai / Qashqai+2 I (J10, NJ10) 1.6 dCi tractiune integrala, NISSAN Qashqai / Qashqai+2 I (J10, NJ10) 1.6 dCi, NISSAN Qashqai / Qashqai+2 I (J10, NJ10) 2.0 dCi, NISSAN Qashqai / Qashqai+2 I (J10, NJ10) 2.0 dCi tractiune integrala, NISSAN X-Trail (T31) 2.0 dCi, NISSAN X-Trail (T31) 2.0, NISSAN X-Trail (T31) 2.0 dCi 4x4, NISSAN X-Trail (T31) 2.5 4x4, NISSAN X-Trail (T31) 2.0 FWD, NISSAN X-Trail (T31) 2.5, (+ 36)

Etapele pot varia ușor în funcție de construcția mașinii.

**ÎNLOCUIREA: BRAȚUL DE CONTROL INFERIOR AL
SUSPENSIEI DIN SPATE – NISSAN QASHQAI J10.
SCULELE DE CARE AȚI AVEA NEVOIE:**



- Perie de sârmă
- Spray WD-40
- Vaselina pe bază de cupru
- Cheie dinamometrică
- Cheie combinată №16
- Cheie combinată №18
- Cheie combinată №21
- Capăt cheie tubulară nr.18
- Capăt cheie tubulară nr.21
- Chei tubulare de impact pentru prezoanele roților №21
- Cheie cu clichet
- Ciocan
- Poanson
- Cric hidraulic cutie de viteze
- Pană blocare roată

CUMPĂRAȚI INSTRUMENTE

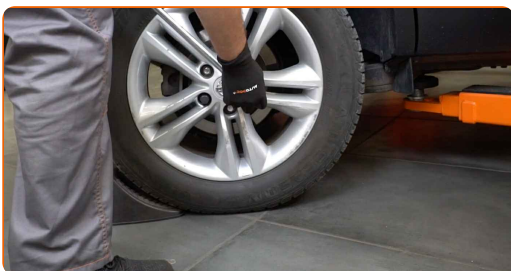
Înlocuirea: brațul de control inferior al suspensiei din spate – Nissan Qashqai J10. Sfatul util de la experții AUTODOC:

- Procedura de înlocuire este identică pentru brațul de control inferior stâng și drept.
- Vă rugăm să rețineți: toate lucrările la automobilul - Nissan Qashqai J10 - trebuie efectuate cu motorul oprit.

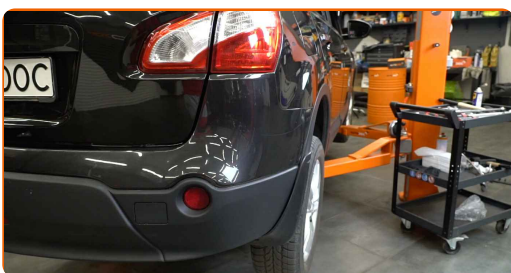
ÎNLOCUIȚI ÎN URMĂTOAREA ORDINE:

1 Securizați roțile cu un opritor de roată.

2 Slăbiți șuruburile de fixare a roții. Folosiți o cheie tubulară de impact pentru roată #21.



3 Ridicați partea din spate a vehiculului și fixați-l cu ajutorul unor suporturi.



4 Deșurubați bolțurile roților.



Înlocuirea: brațul de control inferior al suspensiei din spate – Nissan Qashqai J10. AUTODOC recomandă:

- Pentru a evita accidentările, susțineți roata atunci când deșurubați bolțurile.

5

Scoateți roata.



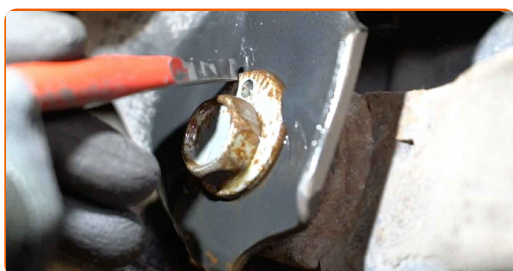
6

Curățați elementele de fixare ale brațului de control. Folosiți o perie de sârmă. Folosiți spray WD-40.

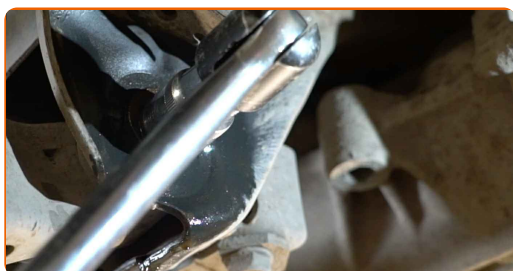


7

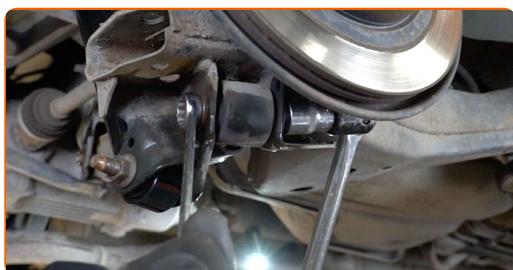
Puneți un semn pe șurubul de reglare unghi roată.



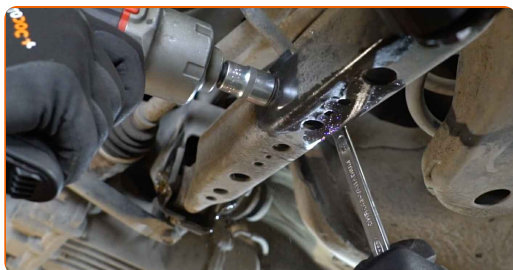
- 8** Deșurubați elementul de fixare ce unește brațul de control la subcadru din spate. Utilizați o cheie în combinație fixă №21. Utilizați o cheie tubulară №21. Folosiți o cheie cu clichet.



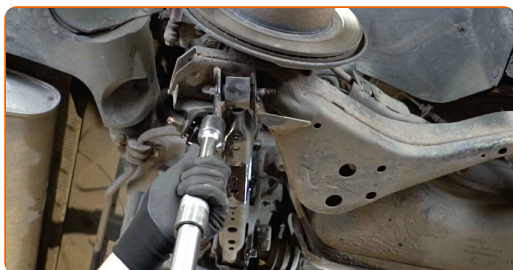
- 9** Deșurubați elementul de fixare ce unește brațul de control la fuzeta spate. Utilizați o cheie în combinație fixă №18. Utilizați o cheie tubulară №21. Folosiți o cheie cu clichet.



- 10** Deșurubați elementul de fixare ce unește bara stabilizatoare cu brațul de suspensie. Utilizați o cheie în combinație fixă №16. Utilizați o cheie tubulară №18. Folosiți o cheie cu clichet.

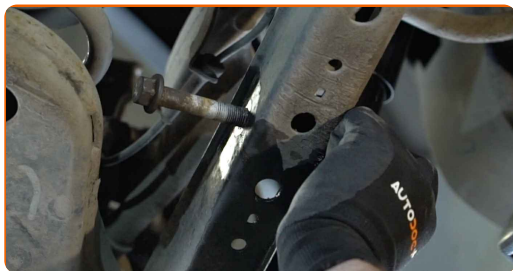


- 11** Proptiți brațul. Folosiți un cric hidraulic pentru cutia de viteze.



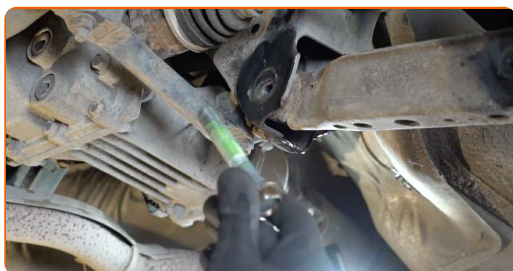
12

Scoateți șurubul de fixare. Folosiți un punctator. Folosiți un ciocan.



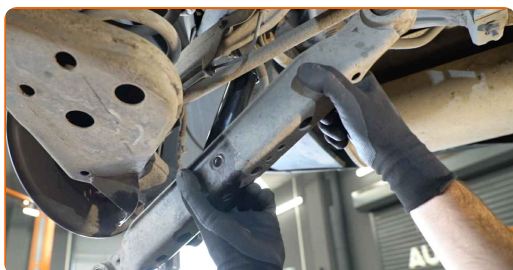
13

Scoateți șurubul de fixare.



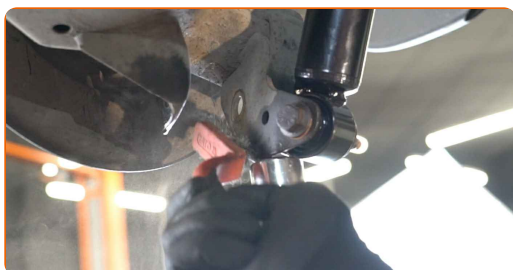
14

Îndepărtați brațul.



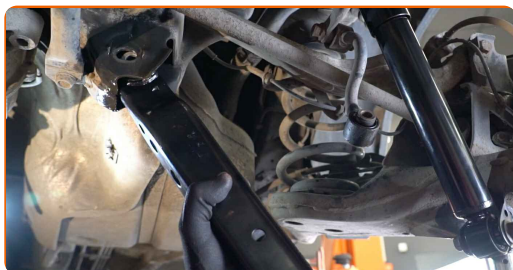
15

Curățați locurile de montare și filetul brațului de suspensie. Folosiți o perie de sârmă. Folosiți spray WD-40.

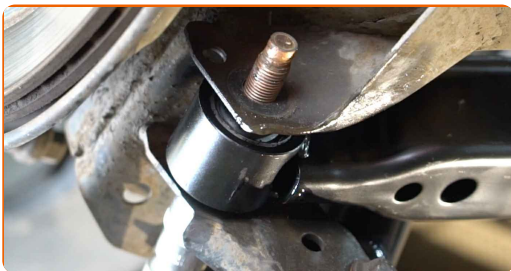


16

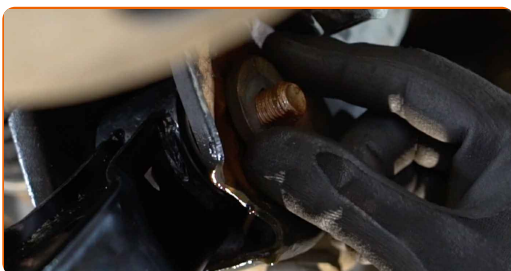
Instalați un nou braț.



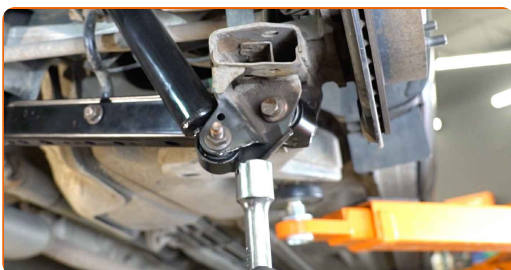
17 Instalați șuruburile de fixare.



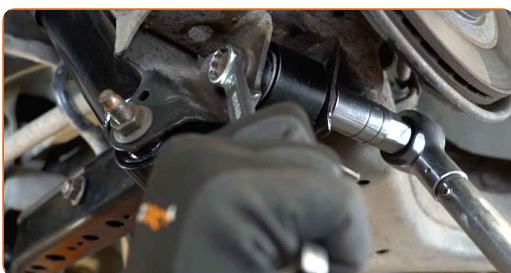
18 Reglați poziția șurubului de aliniere potrivit marcajului.



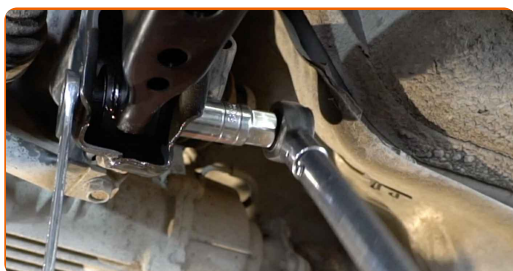
19 Ridicați cricul hidraulic pentru cutii de viteze cu 10-15 cm.



20 Strângeți elementul de fixare ce unește brațul suspensiei la fuzeta spate. Utilizați o cheie în combinație fixă №18. Utilizați o cheie tubulară №21. Folosiți o cheie de cuplu. Strângeți pînă la cuplul de 150 Nm.



- 21** Strângeți elementul de fixare ce unește brațul de control la subcadrul din spate. Utilizați o cheie în combinație fixă №21. Utilizați o cheie tubulară №21. Folosiți o cheie de cuplu. Strângeți pînă la cuplul de 118 Nm.



- 22** Strângeți elementul de fixare ce unește bara stabilizatoare cu brațul suspensiei. Utilizați o cheie în combinație fixă №16. Utilizați o cheie tubulară №18. Folosiți o cheie de cuplu. Strângeți pînă la cuplul de 88 Nm.



- 23** Îndepărtați suportul de sub braț.

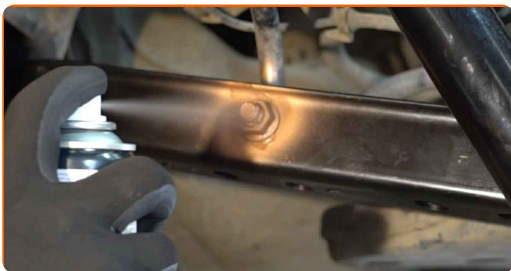


Înlocuirea: brațul de control inferior al suspensiei din spate – Nissan Qashqai J10. Sfatul util:

- Coborâți cricul hidraulic pentru cutia de viteze lent, fără zdruncinături, pentru a evita deteriorarea ansamblurilor și mecanismelor.

24

Tratați toate articulațiile brațului. Folosiți unsoare de cupru.



25

Tratați suprafața unde discul de frână intră în contact cu janta. Folosiți unsoare de cupru.



26

Curățați suprafața discului de frână. Folosiți un spray curățare frâne.

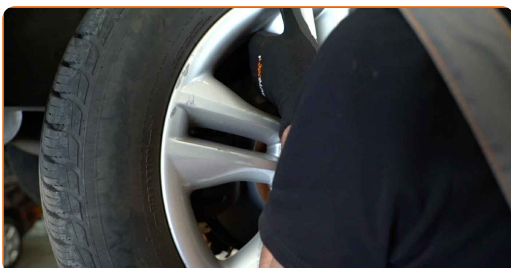


AUTODOC recomandă:

- Înlocuirea: brațul de control inferior al suspensiei din spate – Nissan Qashqai J10. După aplicarea spray-ului, așteptați câteva minute.

27

Montați roata.

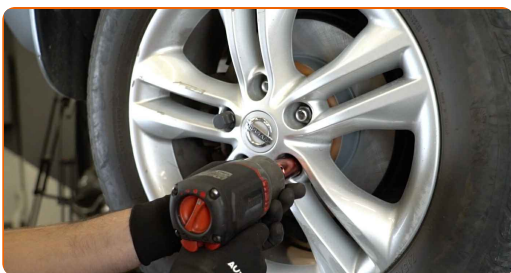


Înlocuirea: brațul de control inferior al suspensiei din spate – Nissan Qashqai J10. Sfatul util de la AUTODOC:

- Pentru a evita rănirea, susțineți roata atunci când înșurubați bolțurile de fixare.

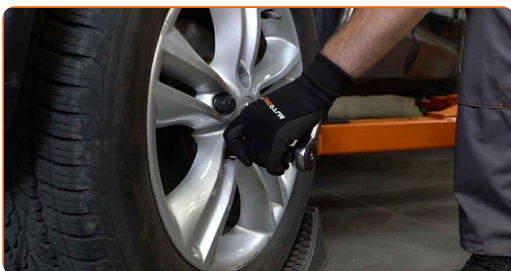
28

Înșurubați bolțurile roții. Folosiți o cheie tubulară de impact pentru roată #21.



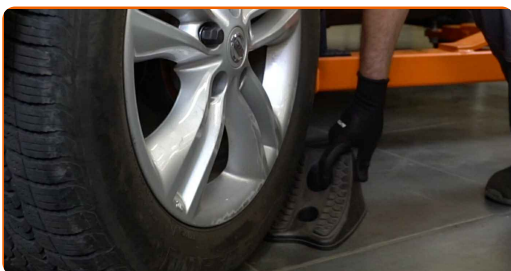
29

Așezați din nou vehiculul la sol și, lucrând în ordine încrucișată, strângeți șuruburile de fixare ale roții. Folosiți o cheie tubulară de impact pentru roată #21. Folosiți o cheie de cuplu. Strângeți pînă la cuplul de 112 Nm.



30

Scoateți cricul și opritoarele de roată.



BRAVO! 

VIZUALIZAȚI MAI MULTE TUTORIALE

AUTODOC – PIESE DE SCHIMB DE CALITATE ȘI IEFTINE ONLINE

APLICAȚIA MOBILĂ AUTODOC: PRINDEȚI SUPER OFERTE,
CUMPĂRAȚI COMOD



+ AUTODOC

GET IT ON
Google Play

Download on the
App Store

Download

**O SELECȚIE VARIATĂ DE PIESE DE SCHIMB PENTRU
MAȘINA DUMNEAVOASTRĂ**

CUMPĂRAȚI PIESE DE SCHIMB PENTRU NISSAN

BRAT SUSPENSIE: O GAMĂ VASTĂ

ALEGEȚI PIESE AUTO PENTRU NISSAN QASHQAI J10

BRAT SUSPENSIE PENTRU NISSAN: CUMPĂRAȚI ACUM

BRAT SUSPENSIE PENTRU NISSAN QASHQAI J10: CELE MAI BUNE PROMOȚII ȘI OFERTE

ⓘ ACT DE RENUNȚARE / DISCLAIMER:

Documentul conține numai recomandări generale care vă pot fi utile când efectuați acțiuni de reparație sau de înlocuire. Firma AUTODOC nu va fi răspunzătoare pentru nici o pierdere, rănire sau deteriorare a proprietății apărute în timpul procesului de reparație sau înlocuire din cauza unei aplicări sau interpretări greșite a informațiilor furnizate.

Firma AUTODOC nu este răspunzătoare pentru erorile sau ambiguitățile din acest manual. Informațiile sunt furnizate doar în scop informativ și nu pot înlocui instrucțiunile de la profesioniști.

Firma AUTODOC nu este răspunzătoare pentru utilizarea incorectă sau periculoasă a echipamentelor, sculelor și componentelor auto. Firma AUTODOC recomandă cu tărie să aveți grijă și să urmați instrucțiunile de siguranță când efectuați o reparație sau o înlocuire. Amintiți-vă: Utilizarea pieselor de calitate inferioară nu garantează siguranța rutieră.

© Copyright 2022 – Tot conținutul, în special textele, fotografiile și grafica, sunt protejate de drepturile de autor. Toate drepturile, inclusiv duplicarea, publicarea, editarea și traducerea, rămân rezervate, Firmei AUTODOC GmbH.