



Cum să schimbați: filtru
aer la **Nissan Qashqai J10**
| Ghid de înlocuire

TUTORIAL VIDEO



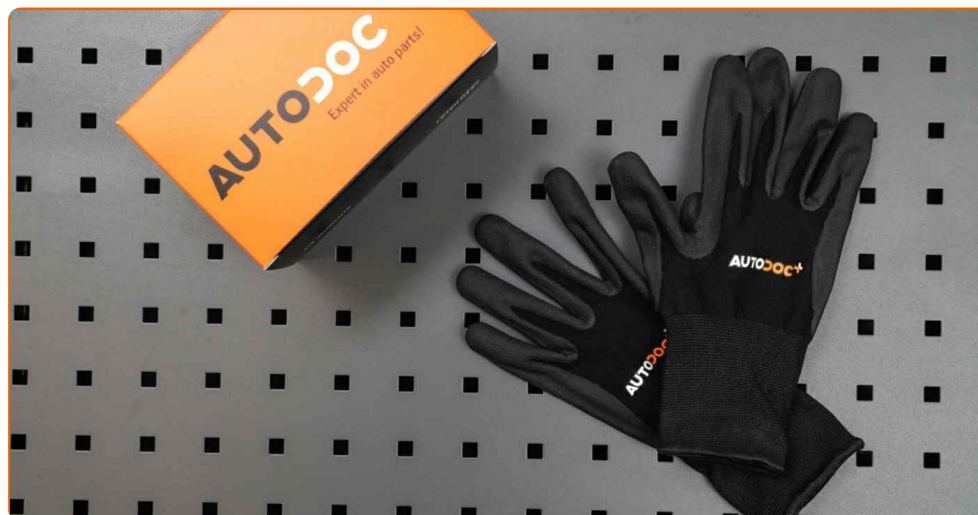
Important!

Această procedură de înlocuire poate fi utilizată pentru:

NISSAN X-Trail (T31) 2.0 dCi FWD, NISSAN Qashqai / Qashqai+2 I (J10, NJ10) 1.6, NISSAN Qashqai / Qashqai+2 I (J10, NJ10) 2.0, NISSAN Qashqai / Qashqai+2 I (J10, NJ10) 2.0 tractiune integrala, NISSAN Qashqai / Qashqai+2 I (J10, NJ10) 1.6 dCi tractiune integrala, NISSAN Qashqai / Qashqai+2 I (J10, NJ10) 1.6 dCi, NISSAN Qashqai / Qashqai+2 I (J10, NJ10) 2.0 dCi, NISSAN Qashqai / Qashqai+2 I (J10, NJ10) 2.0 dCi tractiune integrala, NISSAN X-Trail (T31) 2.0 dCi, NISSAN X-Trail (T31) 2.0, NISSAN X-Trail (T31) 2.0 dCi 4x4, NISSAN X-Trail (T31) 2.0 FWD, NISSAN Qashqai / Qashqai+2 I (J10, NJ10) 1.6 LPG

Etapele pot varia ușor în funcție de construcția mașinii.

ÎNLOCUIREA: FILTRU AER – NISSAN QASHQAI J10.
LISTA SCULELOR DE CARE VEȚI AVEA NEVOIE:



- Lavetă din microfibră
- Huse de protecție aripi / frontală

CUMPĂRAȚI INSTRUMENTE

Înlocuirea: filtru aer – Nissan Qashqai J10. AUTODOC recomandă:

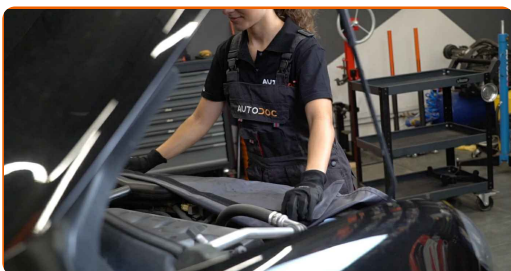
- Respectați termenii, cerințele și recomandările de utilizare furnizate de către producător.
- Toate lucrările trebuie făcute cu motorul oprit.

ÎNLOCUIREA: FILTRU AER – NISSAN QASHQAI J10. EFECTUAȚI URMĂTORII PAȘI:

1 Deschideți capota motorului.



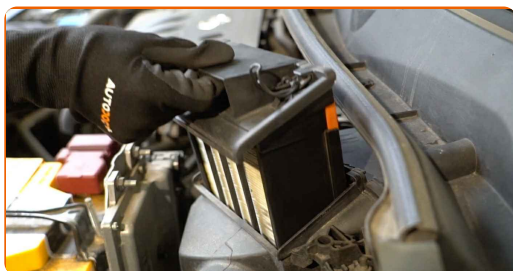
2 Folosiți o husă de protecție pentru a evita deteriorarea vopselei și a plasticului mașinii.



3 Mișcați din loc clemele capacului filtrului de aer.



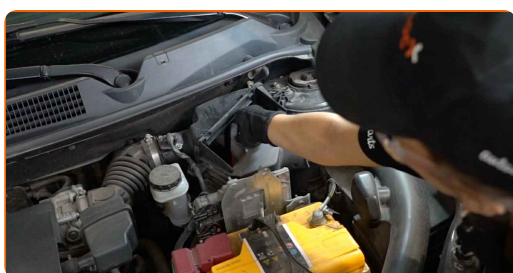
4 Demontați capacul filtrului de aer.



5 Îndepărtați din carcasa filtrului elementul de filtrare care urmează să fie înlocuit.



6 Acoperiți furtunul de admisie a aerului cu o lavetă din microfibră, pentru a preveni pătrunderea prafului și murdăriei în interiorul sistemului.



7 Curățați capacul filtrului de aer și carcasa lui.

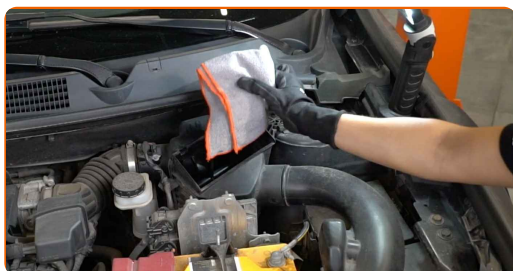


Înlocuirea: filtru aer – Nissan Qashqai J10. Sfatul util:

- Înainte de a curăța capacul și carcasa filtrului de aer, acoperiți piesele furtunului de alimentare cu aer, suprafața senzorului de aer (dacă există) cât și clapeta de accelerație cu o cârpă curată.

8

Scoateți laveta de microfibră de la furtunul de admisie a aerului.



9

Introduceți un nou element de filtrare în carcasa filtrului. Asigurați-vă ca toate părțile filtrului se potrivesc cu carcasa unde se instalează acesta.

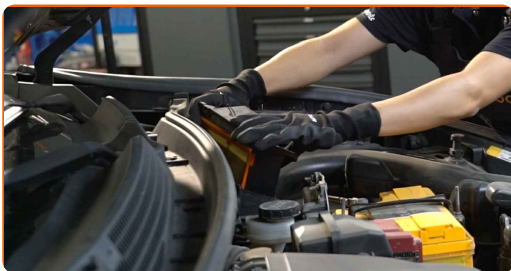


AUTODOC recomandă:

- Verificați dacă elementul de filtrare se află în poziția corectă. Evitați denivelările.
- Nissan Qashqai J10 - Este important să utilizați doar filtre de calitate înaltă.
- În timpul montării, asigurați-vă că în carcasa filtrului de aer nu pătrunde murdărie sau praf.

10

Montați capacul filtrului de aer. Fixați-l.

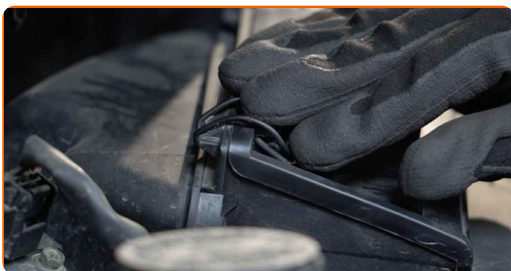


Înlocuirea: filtru aer – Nissan Qashqai J10. Experții AUTODOC recomandă:

- Nu aplicați o forță excesivă la instalarea piesei. În caz contrar riscați să deteriorați elementele de fixare.

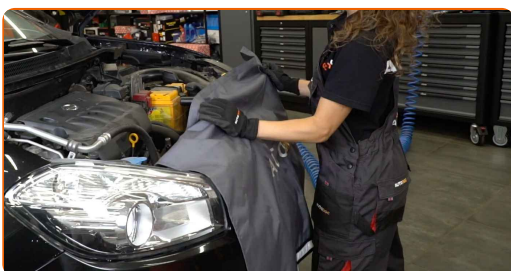
11

Apăsați la loc clemele capacului filtrului de aer.



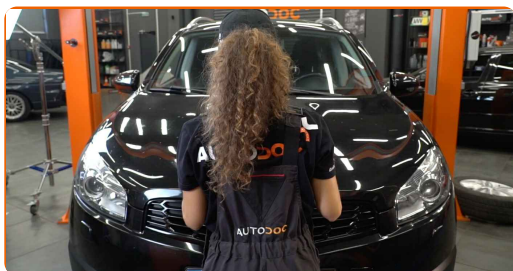
12

Îndepărtați husa de protecție.



13

Închideți capota.

**BRAVO!** 👍[VIZUALIZAȚI MAI MULTE TUTORIALE](#)

AUTODOC – PIESE DE SCHIMB DE CALITATE ȘI IEFTINE ONLINE

APLICAȚIA MOBILĂ AUTODOC: PRINDEȚI SUPER OFERTE, CUMPĂRAȚI COMOD



AUTODOC

GET IT ON
Google Play

Download on the
App Store

Download

O SELECȚIE VARIATĂ DE PIESE DE SCHIMB PENTRU MAȘINA DUMNEAVOASTRĂ

CUMPĂRAȚI PIESE DE SCHIMB PENTRU NISSAN

FILTRU AER: O GAMĂ VASTĂ

ALEGEȚI PIESE AUTO PENTRU NISSAN QASHQAI J10

FILTRU AER PENTRU NISSAN: CUMPĂRAȚI ACUM

**FILTRU AER PENTRU NISSAN QASHQAI J10: CELE MAI BUNE
PROMOȚII ȘI OFERTE**

ⓘ ACT DE RENUNȚARE / DISCLAIMER:

Documentul conține numai recomandări generale care vă pot fi utile când efectuați acțiuni de reparație sau de înlocuire. Firma AUTODOC nu va fi răspunzătoare pentru nici o pierdere, rănire sau deteriorare a proprietății apărute în timpul procesului de reparație sau înlocuire din cauza unei aplicări sau interpretări greșite a informațiilor furnizate.

Firma AUTODOC nu este răspunzătoare pentru erorile sau ambiguitățile din acest manual. Informațiile sunt furnizate doar în scop informativ și nu pot înlocui instrucțiunile de la profesioniști.

Firma AUTODOC nu este răspunzătoare pentru utilizarea incorectă sau periculoasă a echipamentelor, sculelor și componentelor auto. Firma AUTODOC recomandă cu tărie să aveți grijă și să urmați instrucțiunile de siguranță când efectuați o reparație sau o înlocuire. Amintiți-vă: Utilizarea pieselor de calitate inferioară nu garantează siguranța rutieră.

© Copyright 2021 – Tot conținutul, în special textele, fotografiile și grafica, sunt protejate de drepturile de autor. Toate drepturile, inclusiv duplicarea, publicarea, editarea și traducerea, rămân rezervate, Firmei AUTODOC GmbH.