



Cum să schimbați: filtru
polen la **Fiat Punto 188** |
Ghid de înlocuire

TUTORIAL VIDEO



Important!

Această procedură de înlocuire poate fi utilizată pentru:

FIAT Doblo I Cargo (223) 1.3 JTD 16V Multijet, FIAT Doblo I Cargo (223) 1.9 JTD Multijet, FIAT Idea (350) 1.3 D Multijet, FIAT Idea (350) 1.6 D Multijet, FIAT Idea (350) 1.4 LPG, FIAT Doblo I Cargo (223) 1.2 16V, FIAT Punto II Hatchback (188) 1.2 60, FIAT Punto II Hatchback (188) 1.2 16V 80, FIAT Punto II Hatchback (188) 1.8 130 HGT, FIAT Punto II Hatchback (188) 1.9 JTD 80, FIAT Punto II Hatchback (188) 1.4, FIAT Idea (350) 1.8, FIAT Punto II Hatchback (188) 1.9 DS 60, FIAT Doblo I Break (119, 223) 1.2, FIAT Doblo I Break (119, 223) 1.9 D, (+ 34)

Etapele pot varia ușor în funcție de construcția mașinii.

ÎNLOCUIREA: FILTRU POLEN – FIAT PUNTO 188.
SCULELE DE CARE AȚI AVEA NEVOIE:



• Capăt cheie tubulară nr.6

• Cheie cu clichet

CUMPĂRAȚI INSTRUMENTE

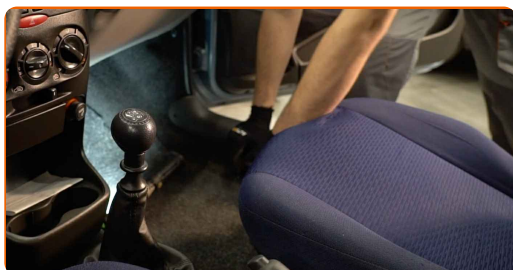
Înlocuirea: filtru polen – Fiat Punto 188. Experții AUTODOC recomandă:

- Înlocuiți filtrul de habitacul cel puțin o dată la șase luni, la început de primăvară și toamnă.
- Respectați termenii, cerințele și recomandările de utilizare furnizate de către producător.
- În cazul în care fluxul de aer din interiorul habitaculului este redus drastic, înlocuiți filtrul înainte de intervenția de întreținere programată.
- Toate lucrările trebuie făcute cu motorul oprit.

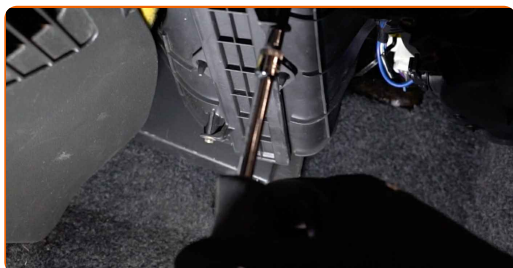
ÎNLOCUIREA: FILTRU POLEN – FIAT PUNTO 188. CONSECUTIVITATEA RECOMANDATĂ A ETAPELOR:

1

Deplasați scaunul pasagerului complet în spate.


2

Deșurubați elementele de fixare ale capacului carcasei filtrului de habitacul. Utilizați o cheie tubulară №6. Folosiți o cheie cu clichet.



3

Îndepărtați capacul cutiei filtrului de habitacul.



4

Îndepărtați filtrul de habitacul.



Înlocuirea: filtru polen – Fiat Punto 188. Sfatul util de la experții AUTODOC:

- Nu încercați să curățați și să re-utilizați filtrul. Acest lucru va avea efecte negative asupra calității aerului din habitacul.

5

Instalați filtrul de habitacul în suportul său.

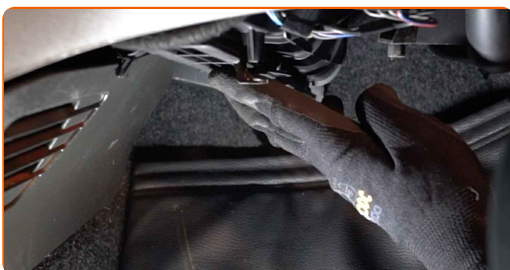


AUTODOC recomandă:

- Înlocuirea: filtru polen – Fiat Punto 188. Asigurați-vă că poziționați corect elementul de filtrare. Evitați dezaxarea.
- Urmați direcția săgeții fluxului de aer de pe filtru.
- Atenție! Utilizați filtre de calitate – Fiat Punto 188.

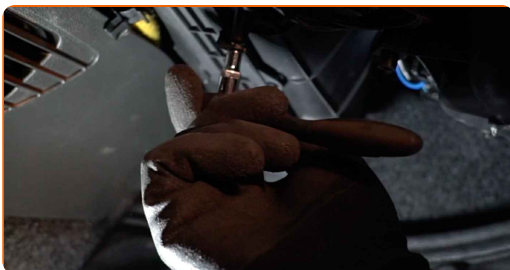
6

Reinstalați capacul cutiei filtrului de habitacul.



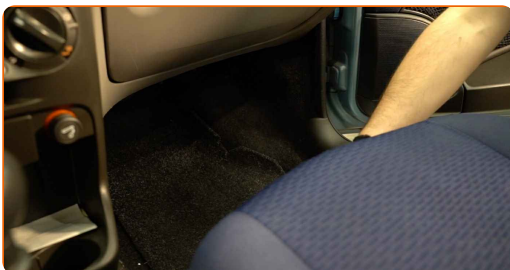
7

Înșurubați elementele de fixare ale capacului carcasei filtrului de habitacul. Utilizați o cheie tubulară N°6. Folosiți o cheie cu clichet.

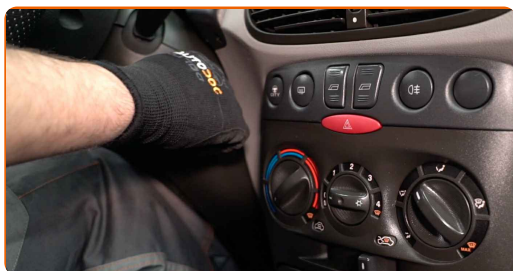


8

Aduceți scaunul pasagerului în poziția inițială.



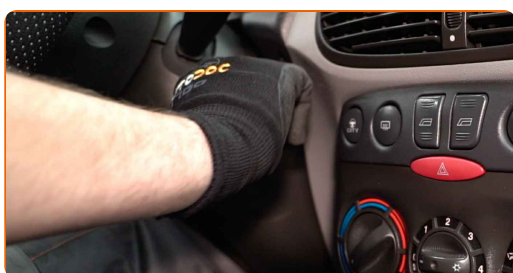
9 Porniți contactul.



10 Porniți sistemul de aer condiționat. Acest lucru este necesar pentru a vă asigura de funcționarea corespunzătoare a componentei.



11 Opriți contactul.



BRAVO! 

VIZUALIZAȚI MAI MULTE TUTORIALE

AUTODOC – PIESE DE SCHIMB DE CALITATE ȘI IEFTINE ONLINE

APLICAȚIA MOBILĂ AUTODOC: PRINDEȚI SUPER OFERTE,
CUMPĂRAȚI COMOD



AUTODOC

GET IT ON
Google Play

Download on the
App Store

Download

**O SELECȚIE VARIATĂ DE PIESE DE SCHIMB PENTRU
MAȘINA DUMNEAVOASTRĂ**

CUMPĂRAȚI PIESE DE SCHIMB PENTRU FIAT

FILTRU POLEN: O GAMĂ VASTĂ

ALEGEȚI PIESE AUTO PENTRU FIAT PUNTO 188

FILTRU POLEN PENTRU FIAT: CUMPĂRAȚI ACUM

**FILTRU POLEN PENTRU FIAT PUNTO 188: CELE MAI BUNE
PROMOȚII ȘI OFERTE**

ⓘ ACT DE RENUNȚARE / DISCLAIMER:

Documentul conține numai recomandări generale care vă pot fi utile când efectuați acțiuni de reparație sau de înlocuire. Firma AUTODOC nu va fi răspunzătoare pentru nici o pierdere, rănire sau deteriorare a proprietății apărute în timpul procesului de reparație sau înlocuire din cauza unei aplicări sau interpretări greșite a informațiilor furnizate.

Firma AUTODOC nu este răspunzătoare pentru erorile sau ambiguitățile din acest manual. Informațiile sunt furnizate doar în scop informativ și nu pot înlocui instrucțiunile de la profesioniști.

Firma AUTODOC nu este răspunzătoare pentru utilizarea incorectă sau periculoasă a echipamentelor, sculelor și componentelor auto. Firma AUTODOC recomandă cu tărie să aveți grijă și să urmați instrucțiunile de siguranță când efectuați o reparație sau o înlocuire. Amintiți-vă: Utilizarea pieselor de calitate inferioară nu garantează siguranța rutieră.

© Copyright 2021 – Tot conținutul, în special textele, fotografiile și grafica, sunt protejate de drepturile de autor. Toate drepturile, inclusiv duplicarea, publicarea, editarea și traducerea, rămân rezervate, Firmei AUTODOC GmbH.