



Cum să schimbați:
amortizor portbagaj la
Fiat Punto 188 | Ghid de
înlocuire

TUTORIAL VIDEO

** Important!**

Această procedură de înlocuire poate fi utilizată pentru:

FIAT PUNTO (188) 1.2 16V 80, FIAT PUNTO (188) 1.8 130 HGT, FIAT PUNTO (188) 1.9 JTD 80, FIAT PUNTO (188) 1.9 DS 60, FIAT PUNTO (188) 1.9 JTD, FIAT PUNTO (188) 1.3 JTD 16V, FIAT PUNTO (188) 1.4, FIAT PUNTO (188) 1.2 Natural Power, FIAT GRANDE PUNTO (199) 1.4, FIAT PUNTO (188) 1.2 Bifuel, FIAT PUNTO (188) 1.2 Bipower (188BXA1A)

Etapele pot varia ușor în funcție de construcția mașinii.

ÎNLOCUIREA: AMORTIZOR PORTBAGAJ – FIAT PUNTO 188. SCULELE DE CARE VEȚI AVEA NEVOIE:



- Surubelnită Dreaptă
- Cric hidraulic cutie de viteze

CUMPĂRAȚI INSTRUMENTE

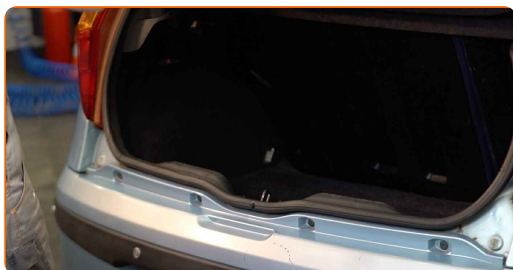
Înlocuirea: amortizor portbagaj – Fiat Punto 188. Experții AUTODOC recomandă:

- Amortizoarele pe gaz ale portbagajului trebuie înlocuite simultan, atât drept, cât și stâng.
- Procedura de înlocuire este identică pentru amortizorul dreapta și amortizorul stânga a portbagajului.
- Vă rugăm să rețineți: toate lucrările la automobilul - Fiat Punto 188 - trebuie efectuate cu motorul oprit.

ÎNLOCUIȚI ÎN URMĂTOAREA ORDINE:

1

Deschideți capacul compartimentului pentru bagaje.



2

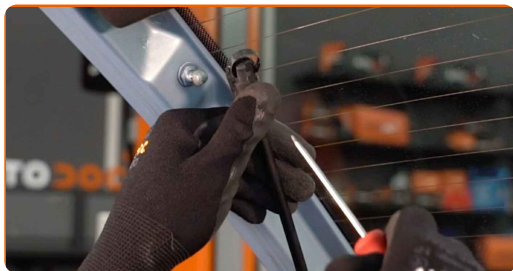
Desprindeți curelele spate ale poliței portbagajului.

3

Susțineți ușa portbagajului. Folosiți un cric hidraulic pentru cutia de viteze.



4 Desfaceți inelul de siguranță ce unește amortizorul pe gaz la ușa portbagajului. Folosiți o șurubelniță dreaptă.



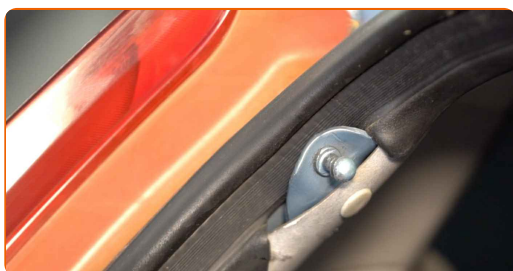
5 Desfaceți inelul de siguranță ce unește amortizorul pe gaz la caroseria mașinii. Folosiți o șurubelniță dreaptă.



Înlocuirea: amortizor portbagaj – Fiat Punto 188. Sfatul util de la AUTODOC:

- Pentru a evita rănirea, susțineți ușa portbagajului atunci când demontați amortizoarele pe gaz.

6 Scoateți amortizorul pe gaz al ușii portbagajului.



7 Instalați noul amortizor pe gaz al ușii portbagajului.



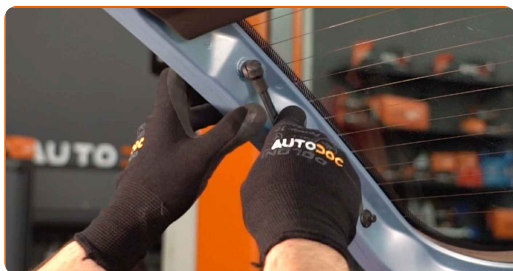
Înlocuirea: amortizor portbagaj – Fiat Punto 188. Profesioniștii recomandă:

- Pentru a evita rănirea, susțineți ușa portbagajului atunci când instalați amortizorul pe gaz.

8 Prindeți inelul de siguranță ce unește amortizorul pe gaz la ușa portbagajului.



9 Prindeți inelul de siguranță ce unește amortizorul pe gaz la caroseria mașinii.



10 Scoateți cricul pentru cutia de viteze.



AUTODOC recomandă:

- Fiat Punto 188 – Nu coborâți brusc cricul de transmisie pentru a evita deteriorarea componentelor și a mecanismelor automobilului.

11

Atașați curelele spate ale poliței portbagajului.



12

După instalare, verificați starea de funcționare a amortizoarelor pe gaz a ușii portbagajului.



13

Închideți capacul compartimentului pentru bagaje.



BRAVO! 

VIZUALIZAȚI MAI MULTE TUTORIALE

AUTODOC – PIESE DE SCHIMB DE CALITATE ȘI IEFTINE ONLINE

APLICAȚIA MOBILĂ AUTODOC: PRINDEȚI SUPER OFERTE,
CUMPĂRAȚI COMOD



+ AUTODOC

GET IT ON
Google Play

Download on the
App Store

Download

**O SELECȚIE VARIATĂ DE PIESE DE SCHIMB PENTRU
MAȘINA DUMNEAVOASTRĂ**

CUMPĂRAȚI PIESE DE SCHIMB PENTRU FIAT

AMORTIZOR PORTBAGAJ: O GAMĂ VASTĂ

ALEGEȚI PIESE AUTO PENTRU FIAT PUNTO 188

AMORTIZOR PORTBAGAJ PENTRU FIAT: CUMPĂRAȚI ACUM

**AMORTIZOR PORTBAGAJ PENTRU FIAT PUNTO 188: CELE
MAI BUNE PROMOȚII ȘI OFERTE**

ACT DE RENUNȚARE / DISCLAIMER:

Documentul conține numai recomandări generale care vă pot fi utile când efectuați acțiuni de reparație sau de înlocuire. Firma AUTODOC nu va fi răspunzătoare pentru nici o pierdere, rănire sau deteriorare a proprietății apărute în timpul procesului de reparație sau înlocuire din cauza unei aplicări sau interpretări greșite a informațiilor furnizate.

Firma AUTODOC nu este răspunzătoare pentru erorile sau ambiguitățile din acest manual. Informațiile sunt furnizate doar în scop informativ și nu pot înlocui instrucțiunile de la profesioniști.

Firma AUTODOC nu este răspunzătoare pentru utilizarea incorectă sau periculoasă a echipamentelor, sculelor și componentelor auto. Firma AUTODOC recomandă cu tărie să aveți grijă și să urmați instrucțiunile de siguranță când efectuați o reparație sau o înlocuire. Amintiți-vă: Utilizarea pieselor de calitate inferioară nu garantează siguranța rutieră.

© Copyright 2023 – Tot conținutul, în special textele, fotografiile și grafica, sunt protejate de drepturile de autor. Toate drepturile, inclusiv duplicarea, publicarea, editarea și traducerea, rămân rezervate, Firmei AUTODOC SE.