



Cum să schimbați:
bieleta antirului din față
la **Toyota Prius 2** | Ghid
de înlocuire

TUTORIAL VIDEO

**i Important!**

Această procedură de înlocuire poate fi utilizată pentru:

TOYOTA Corolla X Sedan (E150) 1.5, TOYOTA Corolla X Sedan (E150) 1.8 4WD, TOYOTA Corolla X Sedan (E150) 1.5 4WD, TOYOTA Corolla IX Hatchback (E120) 1.8 VVTL-i TS (ZZE123_), TOYOTA Corolla X Sedan (E150) 1.8, TOYOTA Avensis II Station Wagon (T25) 2.0 VVTi (AZT250_), TOYOTA Corolla X Sedan (E150) 1.8 VVTi (ZRE142), TOYOTA Corolla X Sedan (E150) 1.3 VVT-i, TOYOTA Corolla X Sedan (E150) 1.6 VVT-i, TOYOTA Corolla X Sedan (E150) 1.6 CNG, TOYOTA Prius I Sedan (XW10) 1.5 Hybrid (NHW1_), TOYOTA Corolla IX Hatchback (E120) 1.4 VVT-i (ZZE120_), TOYOTA Corolla IX Hatchback (E120) 1.6 VVT-i (ZZE121_), TOYOTA Corolla IX Hatchback (E120) 1.8 VVTL-i TS (ZZE123), TOYOTA Corolla IX Hatchback (E120) 2.0 D-4D (CDE120_), (+ 97)

Etapele pot varia ușor în funcție de construcția mașinii.

**ÎNLOCUIREA: BIELETA ANTIRULIU – TOYOTA PRIUS 2.
SCULELE DE CARE VEȚI AVEA NEVOIE:**



- Perie de sârmă
- Spray WD-40
- Spray curățare frâne
- Vaseline pe bază de cupru
- Cheie combinată №17
- Cheie combinată №19
- Capăt cheie tubulară nr.17
- Capăt cheie tubulară nr.19
- Bit HEX nr. H6
- Chei tubulare de impact pentru prezoanele roților №21
- Cheie cu clichet
- Cheie dinamometrică
- Rangă metalică
- Pană blocare roată

CUMPĂRAȚI INSTRUMENTE

AUTODOC recomandă:

- Înlocuiți bieletele antiruliu pe Toyota Prius 2 în pereche.
- Procedura de înlocuire este identică pentru abele bielete antiruliu de pe aceeași axă.
- Toate lucrările trebuie făcute cu motorul oprit.

ÎNLOCUIREA: BIELETA ANTIRULIU – TOYOTA PRIUS 2. CONSECUTIVITATEA RECOMANDATĂ A ETAPELOR:

1

Securizați roțile cu un opritor de roată.



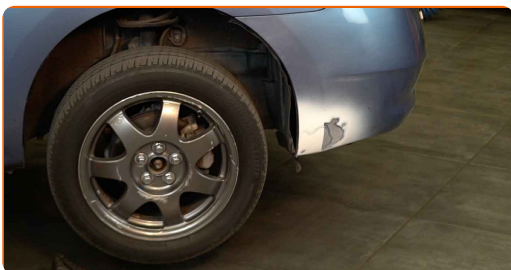
2

Slăbiți șuruburile de fixare a roții. Folosiți o cheie tubulară de impact pentru roată #21.



3

Ridicați partea din față a vehiculului și fixați-l cu ajutorul unor suporturi.



4

Deșurubați bolțurile roților.



Înlocuirea: bieleta antiruliu – Toyota Prius 2. Sfatul util de la experții AUTODOC:

- Pentru a evita accidentările, susțineți roata atunci când deșurubați bolțurile.

5

Scoateți roata.



6

Curățați elementele de fixare ale bieletei antiruliu. Folosiți o perie de sârmă. Folosiți spray WD-40.



- 7** Deșurubați elementul de fixare ce unește bieleta antirului de bara stabilizatoare. Folosiți cheia hexagonală nr. H6. Utilizați o cheie în combinație fixă №17.



- 8** Deșurubați elementul de fixare ce unește bieleta antirului de telescopul amortizorului. Utilizați o cheie în combinație fixă №17. Utilizați o cheie tubulară №17. Folosiți o cheie cu clichet.



- 9** Îndepărtați tija de stabilizare transversală. Folosiți o rangă.



Înlocuirea: bieleta antirului – Toyota Prius 2. Sfatul util de la experții AUTODOC:

- Verificați strea manșoanelor de suport ale stabilizatorului. În caz de necesitate - înlocuiți componenta.

- 10** Curățați locurile de montare ale bieletei antirului. Folosiți o perie de sârmă. Folosiți spray WD-40.

- 11** Instalați o nouă bară, strângeți elementele de fixare. Utilizați o cheie în combinație fixă №19. Utilizați o cheie tubulară №19. Folosiți cheia hexagonală nr. H6. Folosiți o cheie cu clichet.



- 12** Strângeți elementul de fixare ce unește bieleta antiruliu de telescopul amortizorului. Utilizați o cheie tubulară №19. Folosiți o cheie de cuplu. Strângeți pînă la cuplul de 74 Nm.



- 13** Strângeți elementul de fixare ce unește bieleta antiruliu de bara stabilizatoare. Utilizați o cheie tubulară №19. Folosiți o cheie de cuplu. Strângeți pînă la cuplul de 74 Nm.

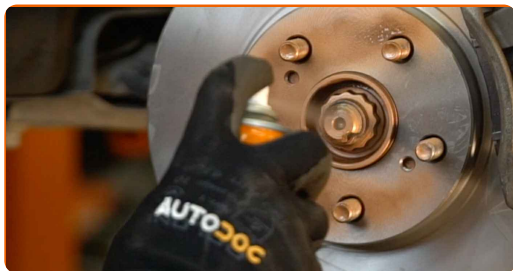


- 14** Tratați toate articulațiile bieletei antiruliu. Folosiți unsoare de cupru.



15

Tratați suprafața unde discul de frână intră în contact cu janta. Folosiți unsoare de cupru.



16

Curățați suprafața discului de frână. Folosiți un spray curățare frâne.



AUTODOC recomandă:

- Înlocuirea: bieleta antiruliu – Toyota Prius 2. După aplicarea spray-ului, așteptați câteva minute.

17

Montați roata.



AUTODOC recomandă:

- Important! Țineți roata atunci când înșurubați șuruburile de fixare. Toyota Prius 2

18

Înșurubați bolțurile roții. Folosiți o cheie tubulară de impact pentru roată #21.



19

Așezați din nou vehiculul la sol și, lucrând în ordine încrucișată, strângeți șuruburile de fixare ale roții. Folosiți o cheie tubulară de impact pentru roată #21. Folosiți o cheie de cuplu. Strângeți pînă la cuplul de 103 Nm.



20

Scoateți cricul și opritoarele de roată.



BRAVO! 

[VIZUALIZAȚI MAI MULTE TUTORIALE](#)

AUTODOC – PIESE DE SCHIMB DE CALITATE ȘI IEFTINE ONLINE

APLICAȚIA MOBILĂ AUTODOC: PRINDEȚI SUPER OFERTE,
CUMPĂRAȚI COMOD



+ AUTODOC

GET IT ON
Google Play

Download on the
App Store

Download

**O SELECȚIE VARIATĂ DE PIESE DE SCHIMB PENTRU
MAȘINA DUMNEAVOASTRĂ**

CUMPĂRAȚI PIESE DE SCHIMB PENTRU TOYOTA

BIELETA ANTIRULIU: O GAMĂ VASTĂ

ALEGEȚI PIESE AUTO PENTRU TOYOTA PRIUS 2

BIELETA ANTIRULIU PENTRU TOYOTA: CUMPĂRAȚI ACUM

BIELETA ANTIRULIU PENTRU TOYOTA PRIUS 2: CELE MAI BUNE PROMOȚII ȘI OFERTE

ⓘ ACT DE RENUNȚARE / DISCLAIMER:

Documentul conține numai recomandări generale care vă pot fi utile când efectuați acțiuni de reparație sau de înlocuire. Firma AUTODOC nu va fi răspunzătoare pentru nici o pierdere, rănire sau deteriorare a proprietății apărute în timpul procesului de reparație sau înlocuire din cauza unei aplicări sau interpretări greșite a informațiilor furnizate.

Firma AUTODOC nu este răspunzătoare pentru erorile sau ambiguitățile din acest manual. Informațiile sunt furnizate doar în scop informativ și nu pot înlocui instrucțiunile de la profesioniști.

Firma AUTODOC nu este răspunzătoare pentru utilizarea incorectă sau periculoasă a echipamentelor, sculelor și componentelor auto. Firma AUTODOC recomandă cu tărie să aveți grijă și să urmați instrucțiunile de siguranță când efectuați o reparație sau o înlocuire. Amintiți-vă: Utilizarea pieselor de calitate inferioară nu garantează siguranța rutieră.

© Copyright 2022 – Tot conținutul, în special textele, fotografiile și grafica, sunt protejate de drepturile de autor. Toate drepturile, inclusiv duplicarea, publicarea, editarea și traducerea, rămân rezervate, Firmei AUTODOC GmbH.