

 **AUTODOC CLUB**

Cum să schimbați:
rulment roata din spate
la **PORSCHE 924 Coupe** |
Ghid de înlocuire

TUTORIAL VIDEO SIMILAR



Acest video prezintă procedura de înlocuire a unei piese auto similare la un alt vehicul.

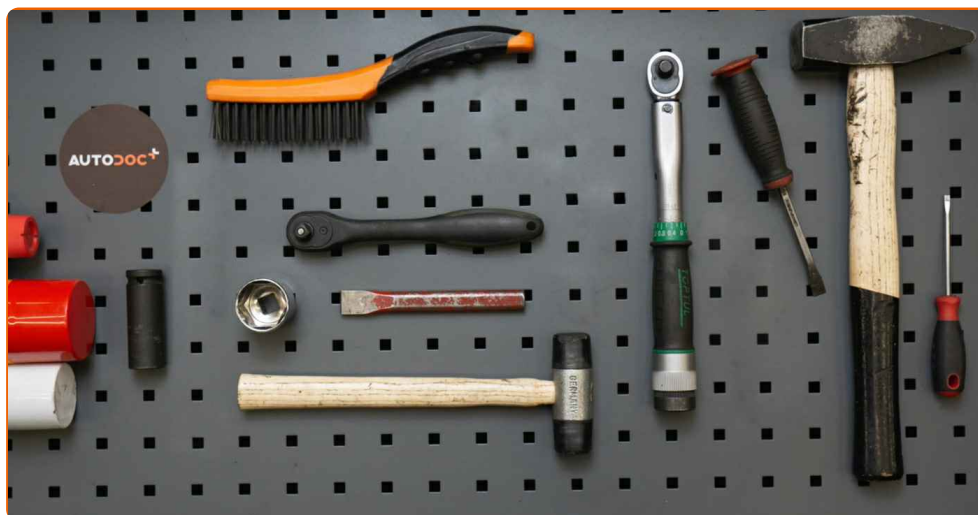
Important!

Această procedură de înlocuire poate fi utilizată pentru:
PORSCHE 924 Coupe 2.0

Etapele pot varia ușor în funcție de construcția mașinii.

Acest tutorial a fost creat în baza procedurii de înlocuire a unei piese auto similare pentru: VW GOLF II (19E, 1G1) 1.6

**ÎNLOCUIREA: RULMENT ROATA – PORSCHE 924
COUPE. SCULELE DE CARE AȚI AVEA NEVOIE:**



- Spray WD-40
- Unsoare universală
- Spray curățare universal
- Vaselina pe bază de cupru
- Cheie dinamometrică
- Capăt cheie tubulară nr.30
- Chei tubulare de impact pentru prezoanele roților №17
- Cheie cu clichet
- Set extractoare bucșe și rulmenți
- șurubelniță dreaptă
- Daltă plată
- Ciocan
- Clești
- Rangă metalică
- Ciocan cu cap moale
- Pană blocare roată

Cumpărați instrumente

Înlocuirea: rulment roata – PORSCHE 924 Coupe. Experții AUTODOC recomandă:

- Nu reutilizați blocul rulmentului îndepărtat de pe automobilul dvs PORSCHE 924 Coupe
- Procedura de înlocuire a rulmenților butucului este identică pentru roata strângă și dreaptă a aceleiași axe.
- Vă rugăm să rețineți: toate lucrările la automobilul - PORSCHE 924 Coupe - trebuie efectuate cu motorul oprit.

ÎNLOCUIȚI ÎN URMĂTOAREA ORDINE:

1 Securizați roțile cu un opritor de roată.

2 Slăbiți șuruburile de fixare a roții. Folosiți o cheie tubulară de impact pentru roată #17.



3 Ridicați partea din spate a vehiculului și fixați-l cu ajutorul unor suporturi.

4 Deșurubați bolțurile roților.



AUTODOC recomandă:

- Important! Țineți roata atunci când deșurubați șuruburile de fixare. PORSCHE 924 Coupe

5

Scoateți roata.



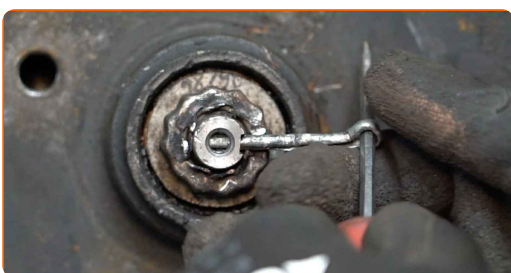
6

Scoateți capacul piuliței butucului roții. Folosiți o rangă. Folosiți un ciocan.



7

Îndepărtați șplintul care fixează piulița butucului roții. Folosiți o rangă. Folosiți o șurubelniță dreaptă.



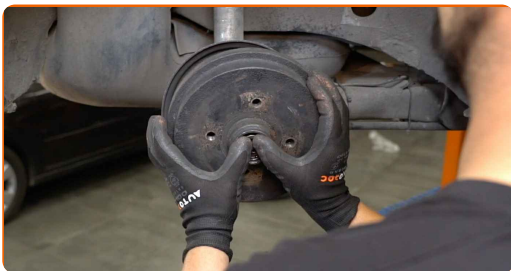
8

Deșurubați piulița butucului. Utilizați o cheie tubulară №30. Folosiți o cheie cu clichet.



9

Scoateți tamburul de frână împreună cu rulmentul butucului de roată.



Înlocuirea: rulment roata – PORSCHE 924 Coupe. Sfatul util:

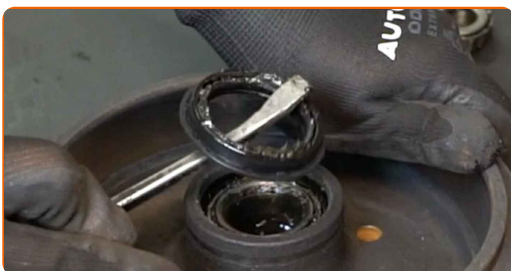
- Verificați starea tamburului de frână. Înlocuiți-l în caz de necesitate.

10

Curățați locul de montare al rulmentului butucului. Folosiți spray de curățare universal.

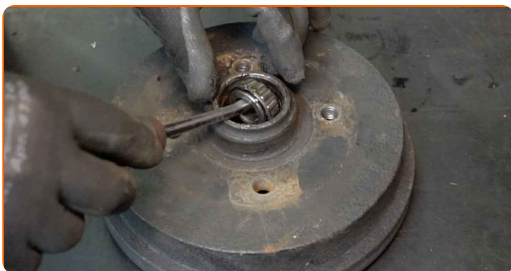
11

Scoateți inelul de fixare al rulmentului butucului de roată. Folosiți o rangă.

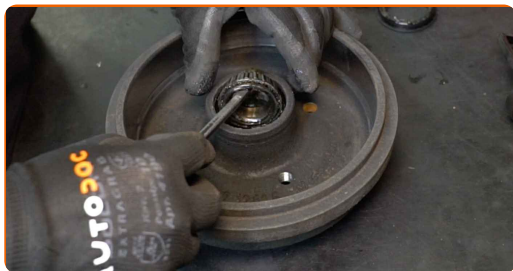


12

Îndepărtați rulmentul butucului roții. Folosiți o rangă.



13 Îndepărtați rulmentul butucului roții. Folosiți o rangă.



14 Curățați locul de montare al rulmentului butucului.



15 Demontați manșonul interior al rulmentului roții din tamburul de frână. Folosiți o daltă plată pentru metal. Folosiți un ciocan.



16 Demontați manșonul interior al rulmentului roții din tamburul de frână. Folosiți o daltă plată pentru metal. Folosiți un ciocan.



17 Curățați locul de montare al rulmentului butucului. Folosiți spray WD-40.



- 18** Instalați manșonul interior al rulmentului roții din tamburul de frână. Folosiți un set de extractoare bucșe și rulmenți. Folosiți un ciocan.



- 19** Curățați locul de montare al rulmentului butucului. Folosiți spray WD-40.



- 20** Instalați manșonul interior al rulmentului roții din tamburul de frână. Folosiți un set de extractoare bucșe și rulmenți. Folosiți un ciocan.



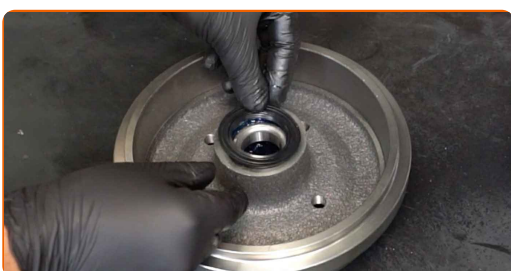
- 21** Tratați manșonul interior și rulmentul roții. Folosiți vaselină universală.



22 Montați un nou rulment al butucului roții și fixați-l.



23 Instalați inelul de fixare al rulmentului butucului de roată. Folosiți un set de extractoare bucșe și rulmenți. Folosiți un ciocan.



24 Tratați manșonul interior și rulmentul roții. Folosiți vaselină universală.



25 Montați un nou rulment al butucului roții și fixați-l.

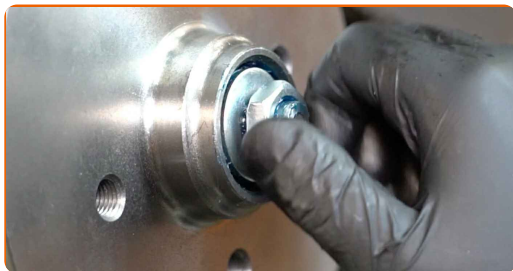


26 Instalați tamburul de frână asamblat cu rulmentul butucului roții.



27

Înșurubați piulița butucului. Utilizați o cheie tubulară №30. Folosiți o cheie cu clichet.

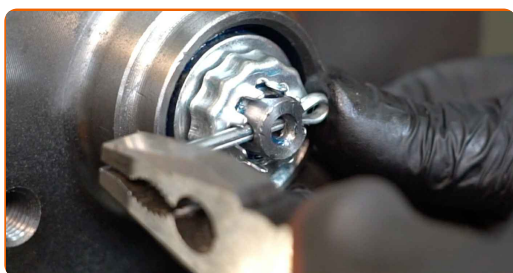


Înlocuirea: rulment roata – PORSCHE 924 Coupe. AUTODOC recomandă:

- Centrați tamburul de frână.

28

Instalați un șplint nou al piuliței butucului. Folosiți clești. Folosiți un ciocan.



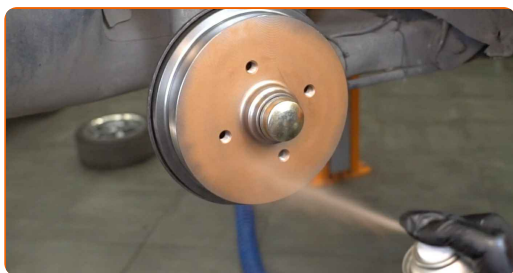
29

Montați capacul piuliței butucului. Folosiți un ciocan de cauciuc.



30

Tratați suprafața unde janta roții intră în contact cu tamburul de frână. Folosiți unsoare de cupru.



31 Montați roata.



AUTODOC recomandă:

- **Atenție!** Pentru evitarea leziunilor, țineți roata atunci când înșurubați șuruburile de fixare la automobil. PORSCHE 924 Coupe

32 Înșurubați bolturile roții. Folosiți o cheie tubulară de impact pentru roată #17.



33 Așezați din nou vehiculul la sol și, lucrând în ordine încrucișată, strângeți șuruburile de fixare ale roții. Folosiți o cheie tubulară de impact pentru roată #17. Folosiți o cheie de cuplu. Strângeți pînă la cuplul de 110 Nm.



34

Scoateți cricul și opritoarele de roată.



BRAVO! 

VIZUALIZAȚI MAI MULTE TUTORIALE

AUTODOC – PIESE DE SCHIMB DE CALITATE ȘI IEFTINE ONLINE

APLICAȚIA MOBILĂ AUTODOC: PRINDEȚI SUPER OFERTE, CUMPĂRAȚI COMOD



AUTODOC

GET IT ON  Google Play

Download on the  App Store

Download

O SELECȚIE VARIATĂ DE PIESE DE SCHIMB PENTRU MAȘINA DUMNEAVOASTRĂ

RULMENT ROATA: O GAMĂ VASTĂ

ACT DE RENUNȚARE / DISCLAIMER:

Documentul conține numai recomandări generale care vă pot fi utile când efectuați acțiuni de reparație sau de înlocuire. Firma AUTODOC nu va fi răspunzătoare pentru nici o pierdere, rănire sau deteriorare a proprietății apărute în timpul procesului de reparație sau înlocuire din cauza unei aplicări sau interpretări greșite a informațiilor furnizate.

Firma AUTODOC nu este răspunzătoare pentru erorile sau ambiguitățile din acest manual. Informațiile sunt furnizate doar în scop informativ și nu pot înlocui instrucțiunile de la profesioniști.

Firma AUTODOC nu este răspunzătoare pentru utilizarea incorectă sau periculoasă a echipamentelor, sculelor și componentelor auto. Firma AUTODOC recomandă cu tărie să aveți grijă și să urmați instrucțiunile de siguranță când efectuați o reparație sau o înlocuire. Amintiți-vă: Utilizarea pieselor de calitate inferioară nu garantează siguranța rutieră.

© Copyright 2022 – Tot conținutul, în special textele, fotografiile și grafica, sunt protejate de drepturile de autor. Toate drepturile, inclusiv duplicarea, publicarea, editarea și traducerea, rămân rezervate, Firmei AUTODOC GmbH.