



Cum să schimbați:
bobina de inducție la **VW**
Polo 6N1 | Ghid de
înlocuire

TUTORIAL VIDEO



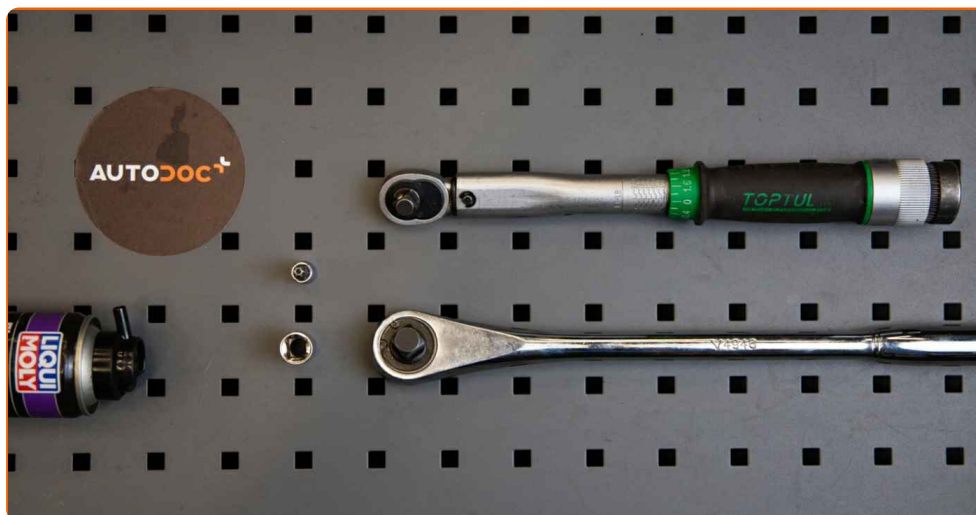
Important!

Această procedură de înlocuire poate fi utilizată pentru:

VW Polo II Hatchback (86C, 80) 1.3 CAT, VW Polo II Hatchback (86C, 80) 1.0 CAT, VW Passat B3/B4 Sedan (3A2, 35i) 2.0, VW Passat B3/B4 Sedan (3A2, 35i) 1.8, VW Transporter T4 Bus (70B, 70C, 7DB, 7DK, 70J, 70K, 7DC, 7DJ) 2.5 Syncro, VW Transporter T4 Bus (70B, 70C, 7DB, 7DK, 70J, 70K, 7DC, 7DJ) 2.0, VW Golf III Hatchback (1H1) 1.4, VW Golf III Hatchback (1H1) 1.6, VW Golf III Hatchback (1H1) 1.8, VW Golf III Hatchback (1H1) 1.8 Syncro, VW Golf III Hatchback (1H1) 2.0 GTI 16V, VW Vento (1H2) 1.4, VW Vento (1H2) 1.6, VW Vento (1H2) 1.8, VW Vento (1H2) 2.0, (+ 74)

Etapele pot varia ușor în funcție de construcția mașinii.

ÎNLOCUIREA: BOBINA DE INDUCTIE – VW POLO 6N1.
LISTA SCULELOR DE CARE VEȚI AVEA NEVOIE:



- Spray instalație electrică
- Cheie dinamometrică
- Capăt cheie tubulară nr.10
- Șurubelnițe Torx T30
- Cheie cu clichet
- Huse de protecție aripi / frontală

CUMPĂRAȚI INSTRUMENTE

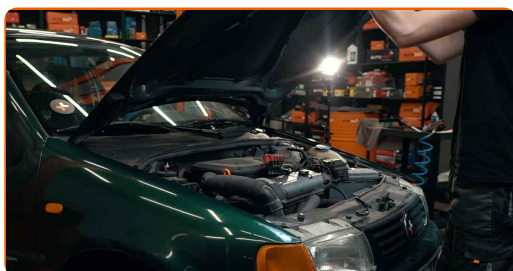
Înlocuirea: bobina de inducție – VW Polo 6N1. Sfatul util de la AUTODOC:

- Procedura de înlocuire este aceeași pentru bobinele de inducție a tuturor cilindrilor.
- Vă rugăm să rețineți: toate lucrările la automobilul - VW Polo 6N1 - trebuie efectuate cu motorul oprit.

ÎNLOCUIȚI ÎN URMĂTOAREA ORDINE:

1

Deschideți capota motorului.



2

Folosiți o husă de protecție pentru a evita deteriorarea vopselei și a plasticului mașinii.



3

Deconectați suportul de fixare al bobinei de inducție. Folosiți Torx T30. Folosiți o cheie cu clichet.



4

Scoateți bobina de aprindere.



5

Deconectați conductorul de înaltă tensiune.

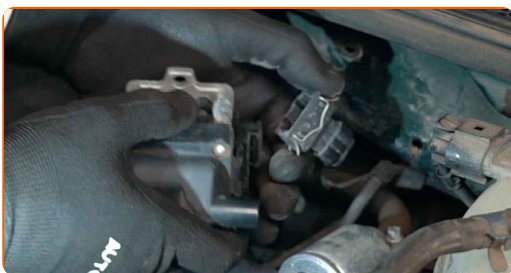


Înlocuirea: bobina de inducție – VW Polo 6N1. AUTODOC recomandă:

- Aveți grijă să nu deteriorați cablurile bujiei.

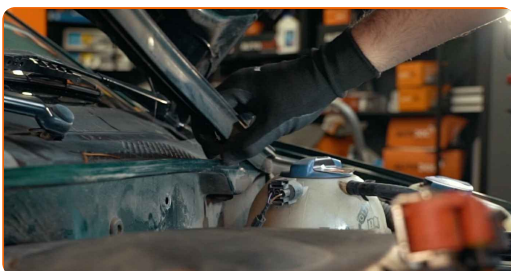
6

Desfaceți conectorul de la bobina de inducție.



7

Scoateți garnitura grilei de protecție a ștergătorului de parbriz.



8

Ridicați și scoateți grila de protecție.



9

Instalați o nouă bobină de aprindere.



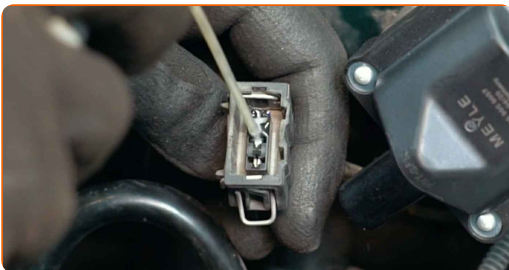
10

Strângeți elementele de fixare ale bobinei de inducție. Utilizați o cheie tubulară №10. Folosiți o cheie de cuplu. Strângeți pînă la cuplul de 7 Nm.



11

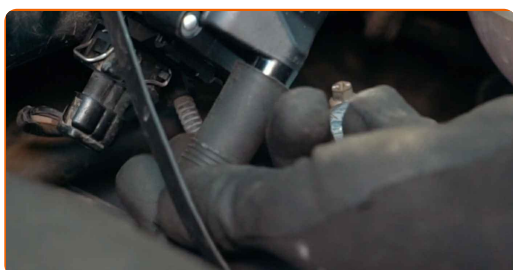
Tratați contactul bobinei de aprindere cu spray pentru instalații electrice. Spray-ul va proteja contactele electrice împotriva coroziunii, oxidării și va reduce rezistența la contact.



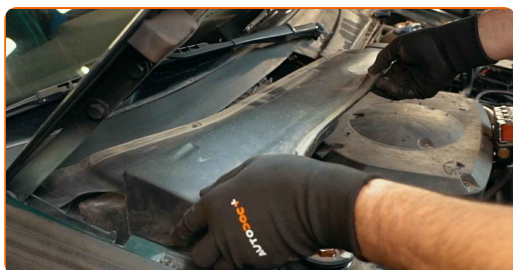
12 Uniți conectorul bobine de inducție.



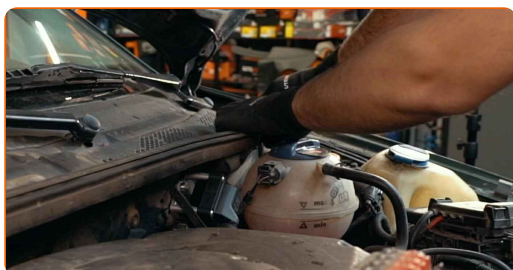
13 Conectați conductorul de înaltă tensiune.



14 Instalați și fixați grila de protecție a ștergătoarelor de parbriz.



15 Instalați garnitura grilei de protecție.



16

Lăsați motorul să funcționeze timp de câteva minute. Acest lucru este necesar pentru a vă asigura de funcționarea corespunzătoare a componentei.



17

Opriți motorul.

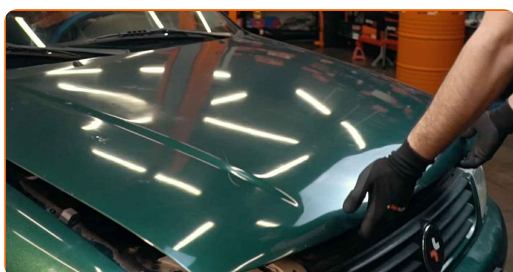
18

Îndepărtați husa de protecție.



19

Închideți capota.



BRAVO! 

VIZUALIZAȚI MAI MULTE TUTORIALE

AUTODOC – PIESE DE SCHIMB DE CALITATE ȘI IEFTINE ONLINE

APLICAȚIA MOBILĂ AUTODOC: PRINDEȚI SUPER OFERTE,
CUMPĂRAȚI COMOD



AUTODOC+

GET IT ON
Google Play

Download on the
App Store

Download

**O SELECȚIE VARIATĂ DE PIESE DE SCHIMB PENTRU
MAȘINA DUMNEAVOASTRĂ**

CUMPĂRAȚI PIESE DE SCHIMB PENTRU VW

BOBINA DE INDUCTIE: O GAMĂ VASTĂ

ALEGEȚI PIESE AUTO PENTRU VW POLO 6N1

BOBINA DE INDUCTIE PENTRU VW: CUMPĂRAȚI ACUM

BOBINA DE INDUCTIE PENTRU VW POLO 6N1: CELE MAI BUNE PROMOȚII ȘI OFERTE

ⓘ ACT DE RENUNȚARE / DISCLAIMER:

Documentul conține numai recomandări generale care vă pot fi utile când efectuați acțiuni de reparație sau de înlocuire. Firma AUTODOC nu va fi răspunzătoare pentru nici o pierdere, rănire sau deteriorare a proprietății apărute în timpul procesului de reparație sau înlocuire din cauza unei aplicări sau interpretări greșite a informațiilor furnizate.

Firma AUTODOC nu este răspunzătoare pentru erorile sau ambiguitățile din acest manual. Informațiile sunt furnizate doar în scop informativ și nu pot înlocui instrucțiunile de la profesioniști.

Firma AUTODOC nu este răspunzătoare pentru utilizarea incorectă sau periculoasă a echipamentelor, sculelor și componentelor auto. Firma AUTODOC recomandă cu tărie să aveți grijă și să urmați instrucțiunile de siguranță când efectuați o reparație sau o înlocuire. Amintiți-vă: Utilizarea pieselor de calitate inferioară nu garantează siguranța rutieră.

© Copyright 2021 – Tot conținutul, în special textele, fotografiile și grafica, sunt protejate de drepturile de autor. Toate drepturile, inclusiv duplicarea, publicarea, editarea și traducerea, rămân rezervate, Firmei AUTODOC GmbH.