



Cum să schimbați:
tambur frana la **VW Polo**
6N1 | Ghid de înlocuire

TUTORIAL VIDEO



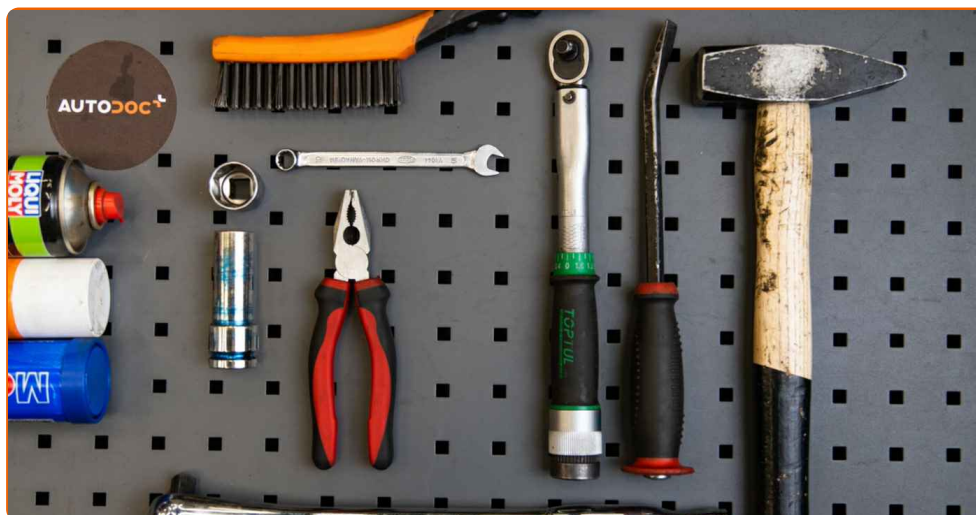
Important!

Această procedură de înlocuire poate fi utilizată pentru:

VW Golf I Hatchback (17) 1.1, VW Jetta Mk2 (19E, 1G2, 165) 1.6, VW Jetta Mk2 (19E, 1G2, 165) 1.6 TD, VW Passat B2 Hatchback (32B) 1.6, VW Passat B2 Hatchback (32B) 1.8, VW Passat B2 Hatchback (32B) 1.9, VW Passat B2 Hatchback (32B) 2.0, VW Passat B2 Hatchback (32B) 2.2, VW Passat B3/B4 Sedan (3A2, 35i) 1.6, VW Santana Sedan (32B) 1.8, VW Santana Sedan (32B) 1.9, VW Santana Sedan (32B) 2.0, VW Scirocco I (53) 1.6, VW Golf III Hatchback (1H1) 1.9 D, VW Golf III Hatchback (1H1) 1.9 TD,GTD, (+ 84)

Etapele pot varia ușor în funcție de construcția mașinii.

ÎNLOCUIREA: TAMBUR FRANA – VW POLO 6N1. LISTA
SCULELOR DE CARE VEȚI AVEA NEVOIE:



- Perie de sârmă
- Spray curățare universal
- Unsoare universală
- Vaselina pe bază de cupru
- Cheie dinamometrică
- Cheie combinată №10
- Capăt cheie tubulară nr.24
- Chei tubulare de impact pentru prezoanele roților №17
- Cheie cu clichet
- Ciocan
- Rangă metalică
- Pană blocare roată

CUMPĂRAȚI INSTRUMENTE

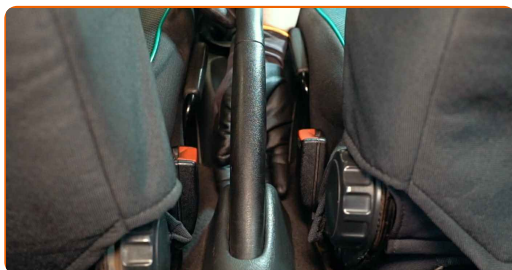
AUTODOC recomandă:

- Înlocuiți tamburii de frână ai automobilului VW Polo 6N1 în pereche pe puntea din spate, indiferent de starea componentelor. Acest lucru asigură o frânare uniformă.
- Procedura de înlocuire este identică pentru tamburii de frână din dreapta și din stânga de pe același ax.
- Când înlocuiți tamburii de frână, asigurați-vă că schimbați și sabotii de frână.
- Vă rugăm să rețineți: toate lucrările la automobilul - VW Polo 6N1 - trebuie efectuate cu motorul oprit.

ÎNLOCUIȚI ÎN URMĂTOAREA ORDINE:

1

Activați maneta frânei de staționare.


2

Slăbiți cablul frânei de parcare. Utilizați o cheie în combinație fixă №10.


3

Securizați roțile cu un opritor de roată.

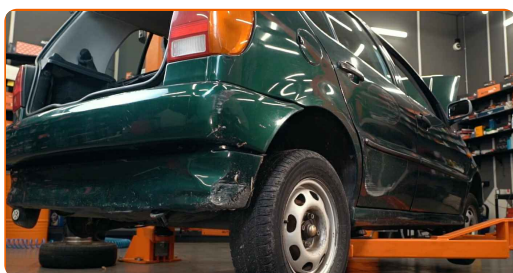
4

Slăbiți șuruburile de fixare a roții. Folosiți o cheie tubulară de impact pentru roată #17.



5

Ridicați partea din spate a vehiculului și fixați-l cu ajutorul unor suporturi.



6

Deșurubați bolțurile roților.



AUTODOC recomandă:

- Important! Țineți roata atunci când deșurubați șuruburile de fixare. VW Polo 6N1

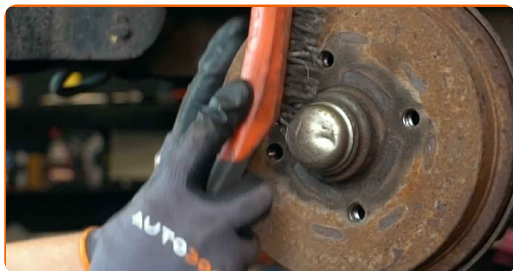
7

Scoateți roata.



8

Curățați tamburul de frână. Folosiți o perie de sârmă. Folosiți spray de curățare universal.



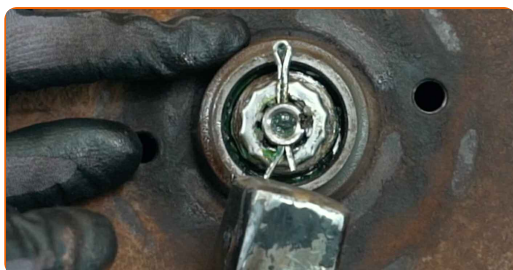
9

Scoateți capacul piuliței butucului roții. Folosiți o rangă. Folosiți un ciocan.



10

Scoateți știftul care fixează piulița butucului. Folosiți o rangă. Folosiți un ciocan.



11

Deșurubați piulița butucului. Utilizați o cheie tubulară №24. Folosiți o cheie cu clichet.



12 Scoateți tamburul de frână împreună cu rulmentul butucului de roată.



13 Curățați locul de montare al rulmentului butucului. Folosiți spray de curățare universal.



14 Tratați butucul roții în zona în care contactează cu tamburul de frână. Folosiți vaselină universală.

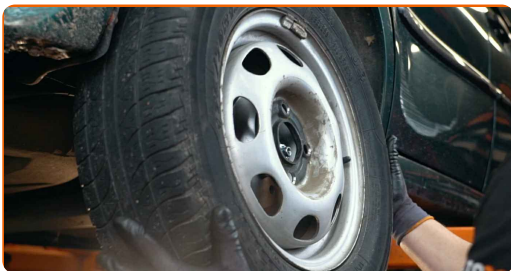


15 Instalați noul tambur de frână împreună cu rulmentul butucului de roată.



16

Montați roata.

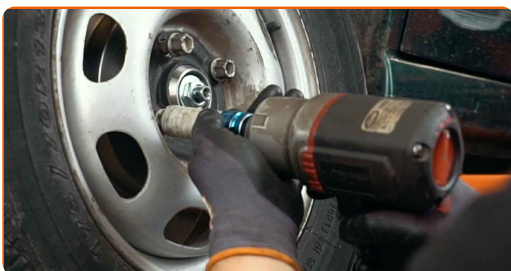


AUTODOC recomandă:

- Important! Țineți roata atunci când înșurubați șuruburile de fixare. VW Polo 6N1

17

Înșurubați bolțurile roții. Folosiți o cheie tubulară de impact pentru roată #17.



18

Înșurubați piulița butucului. Utilizați o cheie tubulară №24. Folosiți o cheie cu clichet.



Înlocuirea: tambur frana – VW Polo 6N1. Sfatul util de la experții AUTODOC:

- Centrați tamburul de frână.

19

Deșurubați bolțurile roților. Folosiți o cheie tubulară de impact pentru roată #17.

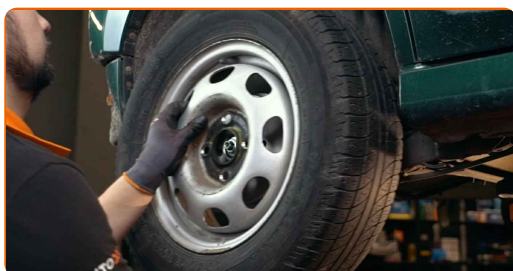


AUTODOC recomandă:

- Atenție! Pentru evitarea leziunilor, țineți roata atunci când deșurubați șuruburile de fixare. VW Polo 6N1

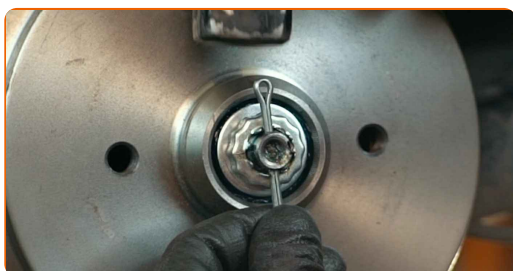
20

Scoateți roata.



21

Instalați un șplint nou al piuliței butucului. Folosiți o rangă. Folosiți un ciocan.



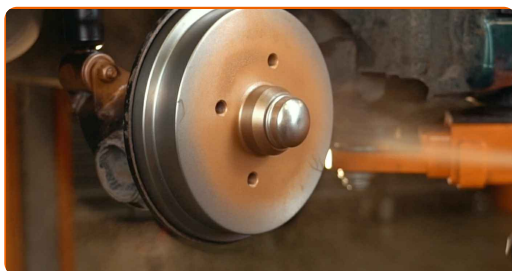
22

Montați capacul piuliței butucului. Folosiți un ciocan.



23

Tratați suprafața unde janta roții intră în contact cu tamburul de frână. Folosiți unsoare de cupru.



24

Montați roata.

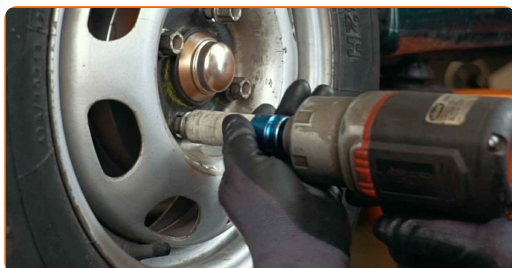


AUTODOC recomandă:

- Atenție! Pentru evitarea leziunilor, țineți roata atunci când înșurubați șuruburile de fixare la automobil. VW Polo 6N1

25

Înșurubați bolțurile roții. Folosiți o cheie tubulară de impact pentru roată #17.



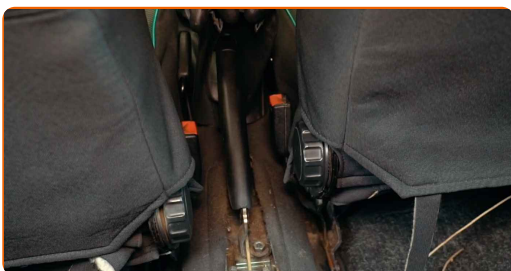
26

Reglați întinderea cablului frânei de parcare. Utilizați o cheie în combinație fixă №10.



27

Eliberați maneta frânei de staționare.



28

Așezați din nou vehiculul la sol și, lucrând în ordine încrucișată, strângeți șuruburile de fixare ale roții. Folosiți o cheie tubulară de impact pentru roată #17. Folosiți o cheie de cuplu. Strângeți pînă la cuplul de 110 Nm.



29

Scoateți cricul și opritoarele de roată.



BRAVO! 👍

VIZUALIZAȚI MAI MULTE TUTORIALE

AUTODOC – PIESE DE SCHIMB DE CALITATE ȘI IEFTINE ONLINE

APLICAȚIA MOBILĂ AUTODOC: PRINDEȚI SUPER OFERTE,
CUMPĂRAȚI COMOD



AUTODOC+

GET IT ON
Google Play

Download on the
App Store

Download

**O SELECȚIE VARIATĂ DE PIESE DE SCHIMB PENTRU
MAȘINA DUMNEAVOASTRĂ**

CUMPĂRAȚI PIESE DE SCHIMB PENTRU VW

TAMBUR FRANA: O GAMĂ VASTĂ

ALEGEȚI PIESE AUTO PENTRU VW POLO 6N1

TAMBUR FRANA PENTRU VW: CUMPĂRAȚI ACUM

**TAMBUR FRANA PENTRU VW POLO 6N1: CELE MAI BUNE
PROMOȚII ȘI OFERTE**

ⓘ ACT DE RENUNȚARE / DISCLAIMER:

Documentul conține numai recomandări generale care vă pot fi utile când efectuați acțiuni de reparație sau de înlocuire. Firma AUTODOC nu va fi răspunzătoare pentru nici o pierdere, rănire sau deteriorare a proprietății apărute în timpul procesului de reparație sau înlocuire din cauza unei aplicări sau interpretări greșite a informațiilor furnizate.

Firma AUTODOC nu este răspunzătoare pentru erorile sau ambiguitățile din acest manual. Informațiile sunt furnizate doar în scop informativ și nu pot înlocui instrucțiunile de la profesioniști.

Firma AUTODOC nu este răspunzătoare pentru utilizarea incorectă sau periculoasă a echipamentelor, sculelor și componentelor auto. Firma AUTODOC recomandă cu tărie să aveți grijă și să urmați instrucțiunile de siguranță când efectuați o reparație sau o înlocuire. Amintiți-vă: Utilizarea pieselor de calitate inferioară nu garantează siguranța rutieră.

© Copyright 2022 – Tot conținutul, în special textele, fotografiile și grafica, sunt protejate de drepturile de autor. Toate drepturile, inclusiv duplicarea, publicarea, editarea și traducerea, rămân rezervate, Firmei AUTODOC GmbH.