

# **AUTODOC CLUB**

Cum să schimbați: pivot  
roata din față la

**PEUGEOT Partner II**

**Camion cu**

**platformă/Sasiu** | Ghid

de înlocuire

## TUTORIAL VIDEO SIMILAR



Acest video prezintă procedura de înlocuire a unei piese auto similare la un alt vehicul.

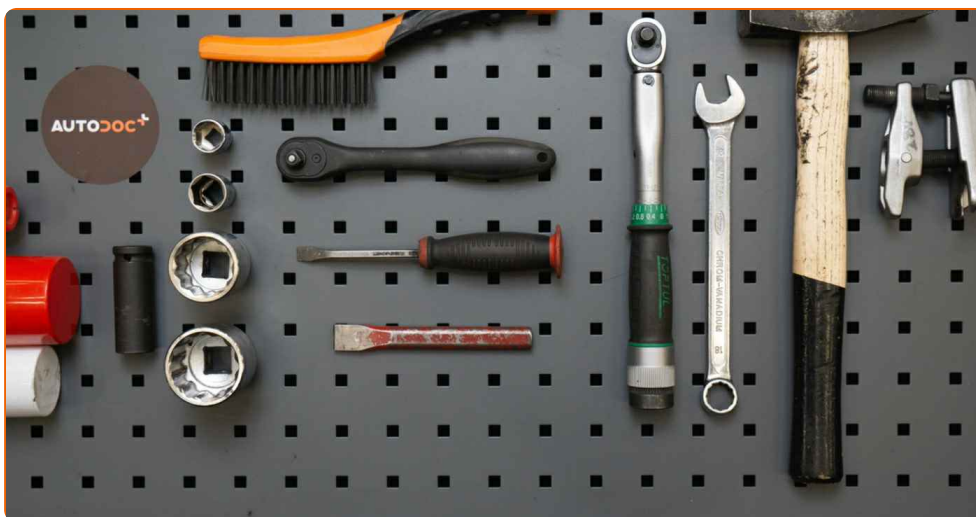
### Important!

Această procedură de înlocuire poate fi utilizată pentru:  
PEUGEOT Partner II Camion cu platformă/Sasiu 1.6 HDi, PEUGEOT Partner II Camion  
cu platformă/Sasiu 1.6 HDi 16V

Etapele pot varia ușor în funcție de construcția mașinii.

Acest tutorial a fost creat în baza procedurii de înlocuire a unei piese auto similare  
pentru: PEUGEOT 307 SW (3H) 2.0 HDi 135

**ÎNLOCUIREA: PIVOT ROATA – PEUGEOT PARTNER II  
CAMION CU PLATFORMĂ/SASIU. SCULELE DE CARE  
VEȚI AVEA NEVOIE:**



- Perie de sârmă
- Spray WD-40
- Spray curățare frâne
- Vaselina pe bază de cupru
- Cheie dinamometrică
- Cheie combinată №18
- Capăt cheie tubulară nr.18
- Capăt cheie tubulară nr.21
- Capăt cheie tubulară nr.36
- Capăt cheie tubulară nr.41
- Chei tubulare de impact pentru prezoanele roților №17
- Cheie cu clichet
- Cheie port tarod
- Ciocan
- Daltă plată
- Poanson
- Rangă metalică
- Extractor articulații sferice
- Cric hidraulic cutie de viteze
- Pană blocare roată

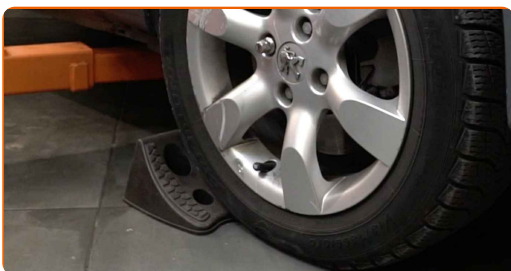
**Cumpărați instrumente**

Înlocuirea: pivot roata – PEUGEOT Partner II Camion cu platformă/Sasiu.  
 Experții AUTODOC recomandă:

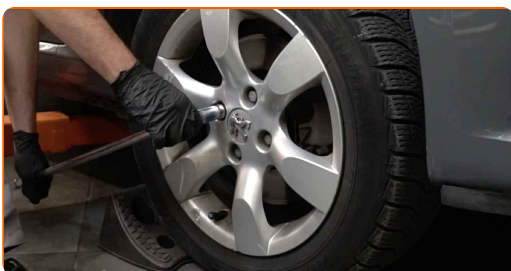
- Procedura de înlocuire este identică pentru articulațiile sferice din dreapta și stânga.
- Toate lucrările trebuie făcute cu motorul oprit.

## ÎNLOCUIREA: PIVOT ROATA – PEUGEOT PARTNER II CAMION CU PLATFORMĂ/SASIU. UTILIZAȚI URMĂTOAREA PROCEDURĂ:

**1** Securizați roțile cu un opritor de roată.



**2** Slăbiți șuruburile de fixare a roții. Folosiți o cheie tubulară de impact pentru roată #17.



**3** Ridicați partea din față a vehiculului și fixați-l cu ajutorul unor suporturi.

4

Deșurubați bolțurile roților.



**AUTODOC recomandă:**

- **Atenție!** Pentru evitarea leziunilor, țineți roata atunci când deșurubați șuruburile de fixare. PEUGEOT Partner II Camion cu platformă/Sasiu

5

Scoateți roata.



6

Curățați șplintul piuliței axului planetar. Folosiți o perie de sârmă.



7

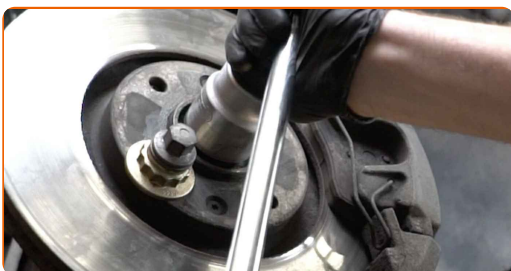
Demontați șplintul piuliței axului planetar. Folosiți un punctator.



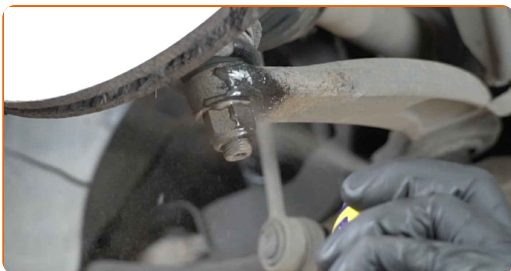
**8** Curățați elementul de fixare al arborelui de acționare. Folosiți o perie de sârmă. Folosiți spray WD-40.



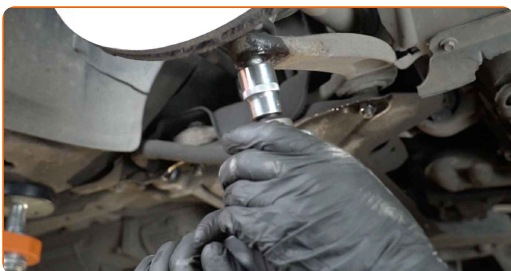
**9** Slăbiți elementul de fixare al arborelui de transmisie. Utilizați o cheie tubulară №36. Folosiți o cheie cu clichet.



**10** Curățați toate articulațiile brațului. Folosiți o perie de sârmă. Folosiți spray WD-40.



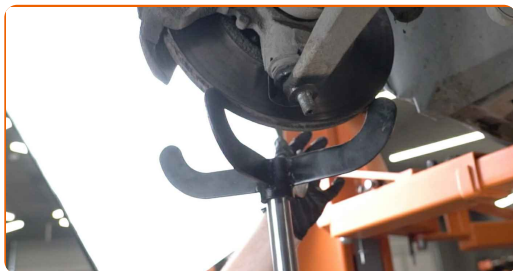
**11** Deșurubați elementul de fixare ce conectează rotula suspensiei la brațul de control al suspensiei. Utilizați o cheie tubulară №21. Folosiți un port tarod.



**12** Decuplați articulația sferică de pe braț. Folosiți un extractor pentru articulații sferice.



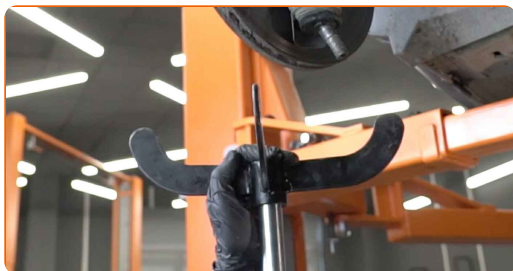
**13** Proptiți fuzeta. Folosiți un cric hidraulic pentru cutia de viteze.



**14** Decuplați articulația sferică de pe braț. Folosiți o rangă.



**15** Îndepărtați suportul de sub fuzetă.



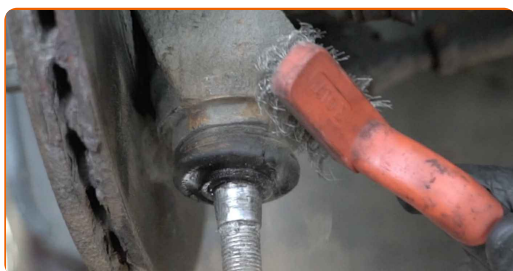
Înlocuirea: pivot roata – PEUGEOT Partner II Camion cu platformă/Sasiu.  
AUTODOC recomandă:

- Coborâți cricul hidraulic pentru cutia de viteze lent, fără zdruncinături, pentru a evita deteriorarea ansamblurilor și mecanismelor.

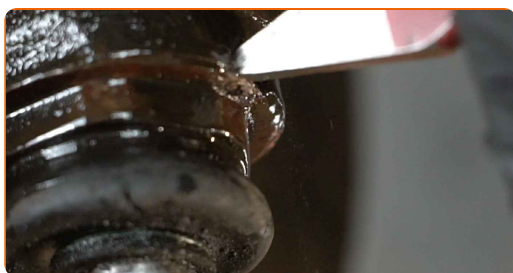
**16** Scoateți contrapiulița articulației sferice. Folosiți o rangă.



**17** Curățați elementul de fixare ce conectează articulația sferică la portfuzetă. Folosiți o perie de sârmă. Folosiți spray WD-40.



**18** Extrageți articulația sferică. Folosiți o daltă plată pentru metal. Folosiți un ciocan.



**19** Deșurubați suportul care fixează articulația sferică pe fuzetă. Utilizați o cheie tubulară №41. Folosiți o cheie cu clichet.





**20** Scoateți articulația sferică.



**21** Curățați locul de montare al articulației sferice. Folosiți o perie de sârmă. Folosiți spray WD-40.



**22** Instalați o articulație sferică nouă.



**Înlocuirea: pivot roata – PEUGEOT Partner II Camion cu platformă/Sasiu.**  
Sfatul util de la AUTODOC:

- Nu deteriorați husa suportului sferic.

**23** Strângeți elementele de fixare ale articulației sferice. Utilizați o cheie tubulară №41. Folosiți o cheie de cuplu. Strângeți pînă la cuplul de 230 Nm.



24

Împingeți articulația sferică. Folosiți o daltă plată pentru metal. Folosiți un ciocan.



25

Instalați contrapiulița articulației sferice. Folosiți o rangă.



26

Deșurubați elementul de fixare inferior care unește telescopul amortizorului de portfuzetă. Utilizați o cheie în combinație fixă №18. Utilizați o cheie tubulară №18. Folosiți o cheie cu clichet.



27

Proptiți fuzeta. Folosiți un cric hidraulic pentru cutia de viteze.

28

Scoateți șuruburile de fixare.



**29** Decuplați fuzeta de la bara de sprijin amortizor.



**30** Atașați rotula suspensiei la brațul de control.



**31** Îndepărtați suportul de sub fuzetă.



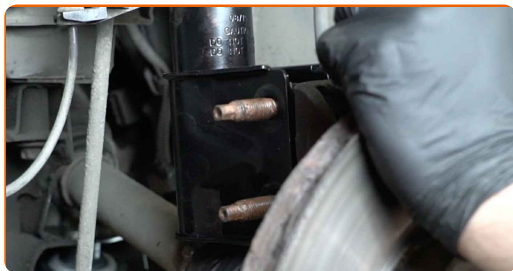
**AUTODOC recomandă:**

- PEUGEOT Partner II Camion cu platformă/Sasiu – Nu coborâți brusc cricul de transmisie pentru a evita deteriorarea componentelor și a mecanismelor automobilului.

**32** Fixați bara de sprijin amortizor pe fuzetă.



**33** Instalați șuruburile de fixare.



**34** Înșurubați elementele de fixare ce unesc ansamblu amortizor la portfuzetă. Utilizați o cheie în combinație fixă №18. Utilizați o cheie tubulară №18. Folosiți o cheie cu clichet.



**35** Strângeți elementele de fixare de jos ce unesc telescopul amortizorului de portfuzetă. Utilizați o cheie în combinație fixă №18. Utilizați o cheie tubulară №18. Folosiți o cheie de cuplu. Strângeți pînă la cuplul de 90 Nm.



**36** Strângeți piulița arborelui de antrenare. Utilizați o cheie tubulară №36. Folosiți o cheie de cuplu. Strângeți pînă la cuplul de 280 Nm.



37

Instalați șplintul piuliței axului planetar. Folosiți o rangă. Folosiți un ciocan.



38

Înșurubați elementele de fixare ale articulației sferice. Utilizați o cheie tubulară №21. Folosiți o cheie cu clichet.



39

Strângeți elementele de fixare ale articulației sferice. Utilizați o cheie tubulară №21. Folosiți o cheie de cuplu. Strângeți pînă la cuplul de 50 Nm.



40

Tratați elementele de fixare ale articulației sferice. Tratați elementele de fixare ale amortizorului telescopic. Folosiți unsoare de cupru.



41

Curățați locul de montare al jantei roții. Folosiți o perie de sârmă.



42

Tratați suprafața unde discul de frână intră în contact cu janta. Folosiți unsoare de cupru.



43

Curățați suprafața discului de frână. Folosiți un spray curățare frâne.

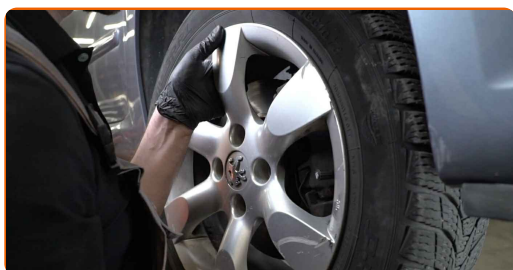


Înlocuirea: pivot roata – PEUGEOT Partner II Camion cu platformă/Sasiu.  
Sfatul util:

- După aplicarea spray-ului așteptați câteva minute.

44

Montați roata.



## AUTODOC recomandă:

- Atenție! Pentru evitarea leziunilor, țineți roata atunci când înșurubați șuruburile de fixare la automobil. PEUGEOT Partner II Camion cu platformă/Sasiu

45

Înșurubați bolțurile roții. Folosiți o cheie tubulară de impact pentru roată #17.



46

Așezați din nou vehiculul la sol și, lucrând în ordine încrucișată, strângeți șuruburile de fixare ale roții. Folosiți o cheie tubulară de impact pentru roată #17. Folosiți o cheie de cuplu. Strângeți pînă la cuplul de 100 Nm.



47

Scoateți cricul și opritoarele de roată.

**BRAVO!** [VIZUALIZAȚI MAI MULTE TUTORIALE](#)

## AUTODOC – PIESE DE SCHIMB DE CALITATE ȘI IEFTINE ONLINE

APLICAȚIA MOBILĂ AUTODOC: PRINDEȚI SUPER OFERTE, CUMPĂRAȚI COMOD



**+ AUTODOC**

GET IT ON Google Play

Download on the App Store

Download

**O SELECȚIE VARIATĂ DE PIESE DE SCHIMB PENTRU MAȘINA DUMNEAVOASTRĂ**

**PIVOT ROATA: O GAMĂ VASTĂ**

### **(i) ACT DE RENUNȚARE / DISCLAIMER:**

Documentul conține numai recomandări generale care vă pot fi utile când efectuați acțiuni de reparație sau de înlocuire. Firma AUTODOC nu va fi răspunzătoare pentru nici o pierdere, rănire sau deteriorare a proprietății apărute în timpul procesului de reparație sau înlocuire din cauza unei aplicări sau interpretări greșite a informațiilor furnizate.

Firma AUTODOC nu este răspunzătoare pentru erorile sau ambiguitățile din acest manual. Informațiile sunt furnizate doar în scop informativ și nu pot înlocui instrucțiunile de la profesioniști.

Firma AUTODOC nu este răspunzătoare pentru utilizarea incorectă sau periculoasă a echipamentelor, sculelor și componentelor auto. Firma AUTODOC recomandă cu tărie să aveți grijă și să urmați instrucțiunile de siguranță când efectuați o reparație sau o înlocuire. Amintiți-vă: Utilizarea pieselor de calitate inferioară nu garantează siguranța rutieră.

© Copyright 2022 – Tot conținutul, în special textele, fotografiile și grafica, sunt protejate de drepturile de autor. Toate drepturile, inclusiv duplicarea, publicarea, editarea și traducerea, rămân rezervate, Firmei AUTODOC GmbH.