

# **AUTODOC CLUB**

Cum să schimbați:  
stergatoare parbriz din  
față la **PEUGEOT 208 II  
Hatchback (UB\_, UP\_,  
UW\_, UJ\_)** | Ghid de  
înlocuire

## TUTORIAL VIDEO SIMILAR



Acest video prezintă procedura de înlocuire a unei piese auto similare la un alt vehicul.

### Important!

Această procedură de înlocuire poate fi utilizată pentru:

PEUGEOT 208 II Hatchback (UB\_, UP\_, UW\_, UJ\_) 1.2 PureTech 100, PEUGEOT 208 II Hatchback (UB\_, UP\_, UW\_, UJ\_) 1.2 PureTech 130, PEUGEOT 208 II Hatchback (UB\_, UP\_, UW\_, UJ\_) 1.5 BlueHDI 100, PEUGEOT 208 II Hatchback (UB\_, UP\_, UW\_, UJ\_) e-208, PEUGEOT 208 II Hatchback (UB\_, UP\_, UW\_, UJ\_) 1.2 PureTech 75, PEUGEOT 208 II Hatchback (UB\_, UP\_, UW\_, UJ\_) 1.5 BlueHDI 130, PEUGEOT 208 II Hatchback (UB\_, UP\_, UW\_, UJ\_) 208 FlexFuel, PEUGEOT 208 II Hatchback (UB\_, UP\_, UW\_, UJ\_) 1.6 HDI 90 (UB9HPA), PEUGEOT 208 II Hatchback (UB\_, UP\_, UW\_, UJ\_) 1.6 VTi 115 (UWNFPW, UWNFJW), PEUGEOT 208 II Hatchback (UB\_, UP\_, UW\_, UJ\_) 1.2 VTi 82

Etapele pot varia ușor în funcție de construcția mașinii.

Acest tutorial a fost creat în baza procedurii de înlocuire a unei piese auto similare pentru: CITROËN C3 I Hatchback (FC\_, FN\_) 1.4 i

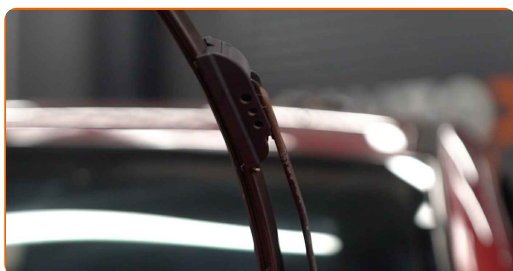
Înlocuirea: stergatoare parbriz – PEUGEOT 208 II Hatchback (UB\_, UP\_, UW\_, UJ\_). Sfatul util de la experții AUTODOC:

- Înlocuiți întotdeauna lamele ștergătoarelor din față sub formă de set. Acest lucru va asigura o curățare mai eficientă și uniformă a parbrizului.
- Nu confundați pozițiile (șofer-pasager) lamelor ștergătorului.
- Procedura de înlocuire este identică pentru ambele lame ale ștergătoarelor.
- Toate lucrările trebuie făcute cu motorul oprit.

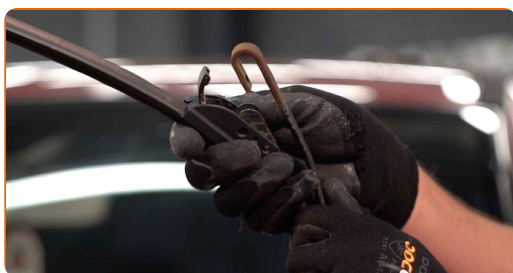
## ÎNLOCUIREA: STERGATOARE PARBRIZ – PEUGEOT 208 II HATCHBACK (UB\_, UP\_, UW\_, UJ\_). UTILIZAȚI URMĂTOAREA PROCEDURĂ:

**1** Pregătiți noile ștergătoare de parbriz.

**2** Trageți brațul ștergătorului de pe suprafața geamului până la capăt.



**3** Apăsați clema. Scoateți lama de pe brațul ștergătorului.



Înlocuirea: stergatoare parbriz – PEUGEOT 208 II Hatchback (UB\_, UP\_, UW\_, UJ\_). Profesioniștii recomandă:

- Atunci când înlocuiți lama ștergătorului, asigurați-vă ca brațul ștergătorului nu lovește parbrizul.

4

Montați lama nouă și apăsați ușor brațul ștergătorului pe parbriz.



Înlocuirea: stergatoare parbriz – PEUGEOT 208 II Hatchback (UB\_, UP\_, UW\_, UJ\_). Sfatul util:

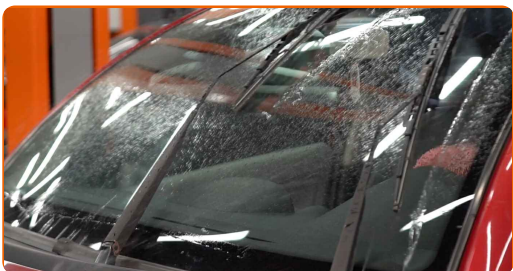
- Nu atingeți marginea de cauciuc a lamei, pentru a evita deteriorarea acoperirii sale de grafit.
- Asigurați-vă că banda de cauciuc a lamei se potrivește perfect geamului, pe întreaga lungime a acestuia.

5

Porniți contactul.

6

După instalare, verificați funcționarea corectă a mecanismului ștergătorului. Lamele nu trebuie să se intersecteze sau să lovească garnitura de parbriz.



**BRAVO!** 

[VIZUALIZAȚI MAI MULTE TUTORIALE](#)

## AUTODOC – PIESE DE SCHIMB DE CALITATE ȘI IEFTINE ONLINE

APLICAȚIA MOBILĂ AUTODOC: PRINDEȚI SUPER OFERTE, CUMPĂRAȚI COMOD



**+ AUTODOC**

GET IT ON  **Google Play**

 **Download on the App Store**

**Download**

**O SELECȚIE VARIATĂ DE PIESE DE SCHIMB PENTRU MAȘINA DUMNEAVOASTRĂ**

**STERGATOARE PARBRIZ: O GAMĂ VASTĂ**

### **ACT DE RENUNȚARE / DISCLAIMER:**

Documentul conține numai recomandări generale care vă pot fi utile când efectuați acțiuni de reparație sau de înlocuire. Firma AUTODOC nu va fi răspunzătoare pentru nici o pierdere, rănire sau deteriorare a proprietății apărute în timpul procesului de reparație sau înlocuire din cauza unei aplicări sau interpretări greșite a informațiilor furnizate.

Firma AUTODOC nu este răspunzătoare pentru erorile sau ambiguitățile din acest manual. Informațiile sunt furnizate doar în scop informativ și nu pot înlocui instrucțiunile de la profesioniști.

Firma AUTODOC nu este răspunzătoare pentru utilizarea incorectă sau periculoasă a echipamentelor, sculelor și componentelor auto. Firma AUTODOC recomandă cu tărie să aveți grijă și să urmați instrucțiunile de siguranță când efectuați o reparație sau o înlocuire. Amintiți-vă: Utilizarea pieselor de calitate inferioară nu garantează siguranța rutieră.

© Copyright 2023 – Tot conținutul, în special textele, fotografiile și grafica, sunt protejate de drepturile de autor. Toate drepturile, inclusiv duplicarea, publicarea, editarea și traducerea, rămân rezervate, Firmei AUTODOC SE.