



Cum să schimbați:  
rulment roata din spate  
la **Peugeot 206 CC 2D** |  
Ghid de înlocuire

## TUTORIAL VIDEO



### Important!

Această procedură de înlocuire poate fi utilizată pentru:

PEUGEOT 206 Hatchback (2A/C) 1.1 i, PEUGEOT 206 Hatchback (2A/C) 1.4 i, PEUGEOT 206 Hatchback (2A/C) 1.4 LPG, PEUGEOT 206 Van 1.4 HDi, PEUGEOT 206 Van 1.9 D, PEUGEOT 206 Hatchback (2A/C) 2.0 HDI 90, , PEUGEOT 206 Hatchback (2A/C) 2.0 S16, PEUGEOT 206 Hatchback (2A/C) 1.6 16V, PEUGEOT 206 Hatchback (2A/C) 1.4 HDi eco 70, PEUGEOT 206 SW (2E/K) 1.1, PEUGEOT 206 SW (2E/K) 1.4, PEUGEOT 206 SW (2E/K) 1.6 16V, PEUGEOT 206 SW (2E/K) 2.0 16V, PEUGEOT 206 SW (2E/K) 1.4 HDi, (+ 23)

Etapele pot varia ușor în funcție de construcția mașinii.



**Înlocuirea: rulment roata – Peugeot 206 CC 2D. Profesioniștii recomandă:**

- Nu reutilizați blocul rulmentului îndepărtat de pe automobilul dvs Peugeot 206 CC 2D.
- Procedura de înlocuire a rulmenților butucului este identică pentru roata strângă și dreaptă a aceleiași axe.
- Toate lucrările trebuie făcute cu motorul oprit.

**ÎNLOCUIREA: RULMENT ROATA – PEUGEOT 206 CC 2D.  
CONSECUTIVITATEA RECOMANDATĂ A ETAPELOR:**

1

Securizați roțile cu un opritor de roată.



2

Slăbiți șuruburile de fixare a roții. Folosiți o cheie tubulară de impact pentru roată #19.



3

Ridicați partea din spate a vehiculului și fixați-l cu ajutorul unor suporturi.



4

Deșurubați bolțurile roților.



Înlocuirea: rulment roata – Peugeot 206 CC 2D. AUTODOC recomandă:

- Pentru a evita accidentările, susțineți roata atunci când deșurubați bolțurile.

5

Scoateți roata.



6

Scoateți arcurile de siguranță ale plăcuțelor de frână. Folosiți o rangă.



7

Scoateți bolțul de fixare al plăcuțelor de frână. Folosiți clești cu vârful rotund.



8

Curățați elementele de fixare ale etrierului de frână. Folosiți o perie de sârmă. Folosiți spray WD-40.



9

Scoateți elementul de blocare al plăcuțelor de frână. Folosiți o rangă. Folosiți un ciocan de cauciuc.



10

Scoateți plăcuțele de frână. Folosiți o rangă.



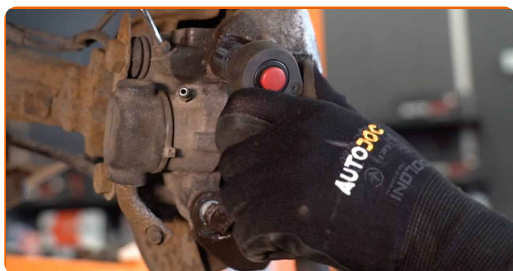
11

Curățați elementele de fixare ale etrierului de frână. Folosiți o perie de sârmă. Folosiți spray WD-40.



12

Deșurubați fixarea etrierului de frână. Utilizați o cheie tubulară №19. Folosiți o cheie cu clichet.



13

Scoateți etrierul de frână.



### Înlocuirea: rulment roata – Peugeot 206 CC 2D. Sfatul util de la AUTODOC:

- Folosiți un fir pentru a lega etrierul de suspensie sau caroserie, fără a-l deconecta de la furtun, în scopul de a evita depresurizarea sistemului.
- Asigurați-vă că etrierul nu se anină de furtunul de frână.
- Nu apăsați pedala de frână după îndepărtarea etrierului de frână. În caz contrar, pistonul ar putea ieși din cilindrul de frână, provocând scurgerea lichidului de frână și depresurizarea sistemului.
- Verificați suportul etrierului de frână, bolțurile de ghidare ale etrierului și burdufurile acestuia. Curățați-le. Înlocuiți-le dacă este nevoie.

14

Curățați elementele de fixare ale discului de frână. Folosiți o perie de sârmă. Folosiți spray WD-40.



15

Deșurubați fixarea discului de frână. Folosiți Torx T30. Folosiți o șurubelniță de impact.



16

Scoateți discul de frână.

17

Scoateți capacul de protecție al rulmentului butucului. Folosiți o rangă. Folosiți un ciocan.



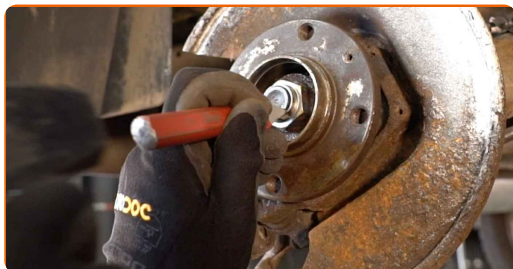
Înlocuirea: rulment roata – Peugeot 206 CC 2D. Experții AUTODOC recomandă:

- Unele mașini nu sunt echipate cu capace pentru butuc.



18

Desfaceți piulița de fixare a butucului de roată. Folosiți o daltă plată pentru metal. Folosiți un ciocan.



19

Deșurubați suportul de fixare al butucului roții. Utilizați o cheie tubulară №32. Folosiți un port tarod.



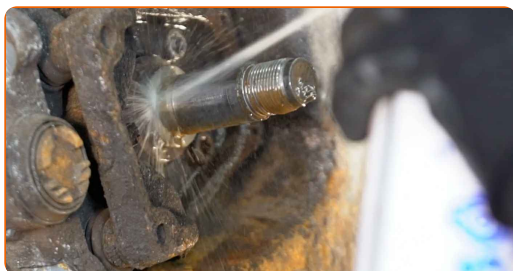
20

Îndepărtați butucul și rulmentul în întregime, deoarece acestea formează un bloc care nu pot fi separat. Folosiți un extractor cu 3 brațe.



21

Curățați locul de montare al rulmentului butucului. Folosiți spray de curățare universal.



22

Instalați noul butuc al roții împreună cu rulmentul respectiv.



23

Strângeți fixarea butucului. Utilizați o cheie tubulară №32. Folosiți o cheie de cuplu. Strângeți pînă la cuplul de 230 Nm.

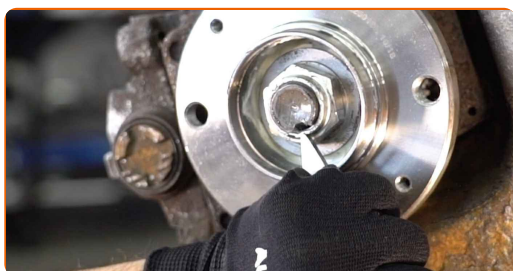


### Înlocuirea: rulment roata – Peugeot 206 CC 2D. Sfatul util:

- Blocul rulmentului butucului roții nu trebuie să se încline pe fusul de osie.

24

Strângeți la loc piulița de fixare a butucului de roată. Folosiți o daltă plată pentru metal. Folosiți un ciocan.



25

Instalați capacul de protecție al rulmentului butucului. Folosiți un ciocan de cauciuc.



26

Curățați butucul roții. Folosiți o perie de sârmă. Tratați suprafața de contact. Folosiți unsoare de cupru.



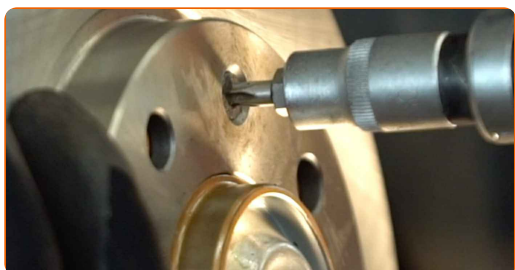
27

Montați discul de frână.



28

Strângeți fixarea discului de frână. Folosiți Torx T30. Folosiți o cheie de cuplu. Strângeți pînă la cuplul de 9 Nm.



- 29** Montați etrierul de frână și fixați-l. Utilizați o cheie tubulară N°19. Folosiți o cheie de cuplu. Strângeți pînă la cuplul de 110 Nm.



- 30** Instalați plăcuțele de frână.



- 31** Instalați elementul de blocare al plăcuțelor de frână. Folosiți o rangă.



- 32** Instalați bolțul de fixare al plăcuțelor de frână.



- 33** Instalați arcurile de siguranță ale plăcuțelor de frână.



34

Tratați suprafața unde discul de frână intră în contact cu janta. Folosiți unsoare de cupru.



35

Curățați suprafața discului de frână. Folosiți un spray curățare frâne.



### AUTODOC recomandă:

- Înlocuirea: rulment roata – Peugeot 206 CC 2D. După aplicarea spray-ului, așteptați câteva minute.

36

Montați roata.

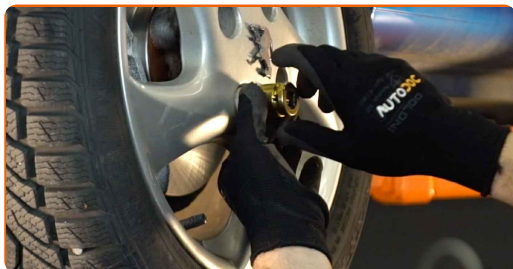


Înlocuirea: rulment roata – Peugeot 206 CC 2D. Sfatul util de la experții AUTODOC:

- Pentru a evita rănirea, susțineți roata atunci când înșurubați bolțurile de fixare.

37

Înșurubați bolțurile roții. Folosiți o cheie tubulară de impact pentru roată #19.



38

Așezați din nou vehiculul la sol și, lucrând în ordine încrucișată, strângeți șuruburile de fixare ale roții. Folosiți o cheie de cuplu. Strângeți pînă la cuplul de 100 Nm.



39

Scoateți cricul și opritoarele de roată.



**BRAVO!** 

**VIZUALIZAȚI MAI MULTE TUTORIALE**

## AUTODOC – PIESE DE SCHIMB DE CALITATE ȘI IEFTINE ONLINE

APLICAȚIA MOBILĂ AUTODOC: PRINDEȚI SUPER OFERTE,  
CUMPĂRAȚI COMOD



**+ AUTODOC**

GET IT ON  
**Google Play**

Download on the  
**App Store**

**Download**

**O SELECȚIE VARIATĂ DE PIESE DE SCHIMB PENTRU  
MAȘINA DUMNEAVOASTRĂ**

**CUMPĂRAȚI PIESE DE SCHIMB PENTRU PEUGEOT**

**RULMENT ROATA: O GAMĂ VASTĂ**

**ALEGEȚI PIESE AUTO PENTRU PEUGEOT 206 CC 2D**

**RULMENT ROATA PENTRU PEUGEOT: CUMPĂRAȚI ACUM**

**RULMENT ROATA PENTRU PEUGEOT 206 CC 2D: CELE MAI BUNE PROMOȚII ȘI OFERTE**

## **ⓘ ACT DE RENUNȚARE / DISCLAIMER:**

Documentul conține numai recomandări generale care vă pot fi utile când efectuați acțiuni de reparație sau de înlocuire. Firma AUTODOC nu va fi răspunzătoare pentru nici o pierdere, rănire sau deteriorare a proprietății apărute în timpul procesului de reparație sau înlocuire din cauza unei aplicări sau interpretări greșite a informațiilor furnizate.

Firma AUTODOC nu este răspunzătoare pentru erorile sau ambiguitățile din acest manual. Informațiile sunt furnizate doar în scop informativ și nu pot înlocui instrucțiunile de la profesioniști.

Firma AUTODOC nu este răspunzătoare pentru utilizarea incorectă sau periculoasă a echipamentelor, sculelor și componentelor auto. Firma AUTODOC recomandă cu tărie să aveți grijă și să urmați instrucțiunile de siguranță când efectuați o reparație sau o înlocuire. Amintiți-vă: Utilizarea pieselor de calitate inferioară nu garantează siguranța rutieră.

© Copyright 2022 – Tot conținutul, în special textele, fotografiile și grafica, sunt protejate de drepturile de autor. Toate drepturile, inclusiv duplicarea, publicarea, editarea și traducerea, rămân rezervate, Firmei AUTODOC GmbH.