



Cum să schimbați:  
stergatoare parbriz din  
față la **Peugeot 206 CC**  
**2D** | Ghid de înlocuire

## TUTORIAL VIDEO

** Important!**

Această procedură de înlocuire poate fi utilizată pentru:  
PEUGEOT 104 Hatchback 1.0, PEUGEOT 104 Hatchback 0.9, PEUGEOT 104 Hatchback 1.1, PEUGEOT 104 Coupe 0.9, PEUGEOT 104 Coupe 1.1, PEUGEOT 104 Hatchback 1.2, PEUGEOT 104 Hatchback 1.4, PEUGEOT 104 Coupe 1.4, PEUGEOT 305 I Sedan 1.3, PEUGEOT 305 II Sedan 1.3, PEUGEOT 305 I Sedan 1.5, PEUGEOT 305 II Sedan 1.5, PEUGEOT 305 II Sedan 1.6, PEUGEOT 305 II Sedan 1.9, PEUGEOT 305 I Sedan 1.5 Diesel, (+ 124)

Etapele pot varia ușor în funcție de construcția mașinii.

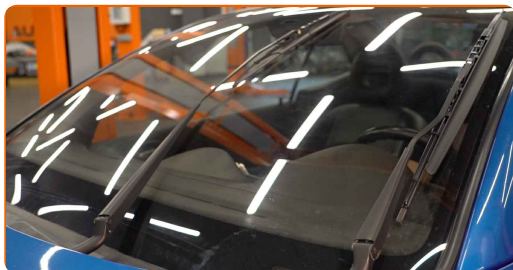
Înlocuirea: ștergătoare parbriz – Peugeot 206 CC 2D. Profesioniștii recomandă:

- Înlocuiți întotdeauna lamele ștergătoarelor din față sub formă de set. Acest lucru va asigura o curățare mai eficientă și uniformă a parbrizului.
- Nu confundați pozițiile (șofer-pasager) lamelor ștergătorului.
- Procedura de înlocuire este identică pentru ambele lame ale ștergătoarelor.
- Toate lucrările trebuie făcute cu motorul oprit.

## ÎNLOCUIREA: ȘTERGĂTOARE PARBRIZ – PEUGEOT 206 CC 2D. CONSECUTIVITATEA RECOMANDATĂ A ETAPELOR:

1

Porniți contactul. Fixați ștergătoarele de parbriz în poziție de deservire.



2

Opriți contactul. Ștergătoarele, în modul de servizare, vor fi în poziția ridicată.

3

Pregătiți noile ștergătoare de parbriz.



4

Rotiți lama ștergătorului la 90 de grade.



5

Scoateți lama de pe brațul ștergătorului.



Înlocuirea: stergatoare parbriz – Peugeot 206 CC 2D. Sfatul util de la experții AUTODOC:

- Atunci când înlocuiți lama ștergătorului, asigurați-vă ca brațul ștergătorului nu lovește parbrizul.

6

Montați lama nouă și apăsați ușor brațul ștergătorului pe parbriz.



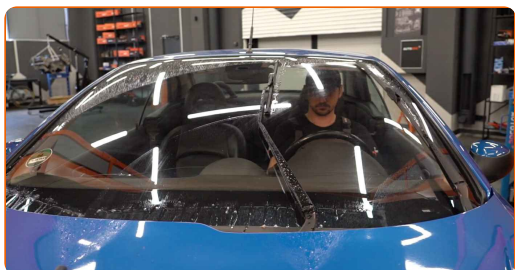
## Înlocuirea: stergatoare parbriz – Peugeot 206 CC 2D. Sfatul util de la AUTODOC:

- Nu atingeți marginea de cauciuc a lamei, pentru a evita deteriorarea acoperirii sale de grafit.

7 Asigurați-vă că banda de cauciuc a lamei se potrivește perfect geamului, pe întreaga lungime a acestuia.



8 Porniți contactul. Scoateți ștergătoarele de parbriz din poziția de deservire.



9 După instalare, verificați funcționarea corectă a mecanismului ștergătorului. Lamele nu trebuie să se intersecteze sau să lovească garnitura de parbriz.

10 Opriți contactul.



**BRAVO!** 

**VIZUALIZAȚI MAI MULTE TUTORIALE**

## AUTODOC – PIESE DE SCHIMB DE CALITATE ȘI IEFTINE ONLINE

APLICAȚIA MOBILĂ AUTODOC: PRINDEȚI SUPER OFERTE,  
CUMPĂRAȚI COMOD



**+ AUTODOC**

GET IT ON  
**Google Play**

Download on the  
**App Store**

**Download**

**O SELECȚIE VARIATĂ DE PIESE DE SCHIMB PENTRU  
MAȘINA DUMNEAVOASTRĂ**

**CUMPĂRAȚI PIESE DE SCHIMB PENTRU PEUGEOT**

**STERGATOARE PARBRIZ: O GAMĂ VASTĂ**

**ALEGEȚI PIESE AUTO PENTRU PEUGEOT 206 CC 2D**

**STERGATOARE PARBRIZ PENTRU PEUGEOT: CUMPĂRAȚI ACUM**

**STERGATOARE PARBRIZ PENTRU PEUGEOT 206 CC 2D: CELE MAI BUNE PROMOȚII ȘI OFERTE**

## **ⓘ ACT DE RENUNȚARE / DISCLAIMER:**

Documentul conține numai recomandări generale care vă pot fi utile când efectuați acțiuni de reparație sau de înlocuire. Firma AUTODOC nu va fi răspunzătoare pentru nici o pierdere, rănire sau deteriorare a proprietății apărute în timpul procesului de reparație sau înlocuire din cauza unei aplicări sau interpretări greșite a informațiilor furnizate.

Firma AUTODOC nu este răspunzătoare pentru erorile sau ambiguitățile din acest manual. Informațiile sunt furnizate doar în scop informativ și nu pot înlocui instrucțiunile de la profesioniști.

Firma AUTODOC nu este răspunzătoare pentru utilizarea incorectă sau periculoasă a echipamentelor, sculelor și componentelor auto. Firma AUTODOC recomandă cu tărie să aveți grijă și să urmați instrucțiunile de siguranță când efectuați o reparație sau o înlocuire. Amintiți-vă: Utilizarea pieselor de calitate inferioară nu garantează siguranța rutieră.

© Copyright 2023 – Tot conținutul, în special textele, fotografiile și grafica, sunt protejate de drepturile de autor. Toate drepturile, inclusiv duplicarea, publicarea, editarea și traducerea, rămân rezervate, Firmei AUTODOC SE.