



Cum să schimbați:  
plăcuțe de frână din  
spate la **PEUGEOT 205 II**  
**Hatchback** | Ghid de  
înlocuire

## TUTORIAL VIDEO SIMILAR



Acest video prezintă procedura de înlocuire a unei piese auto similare la un alt vehicul.

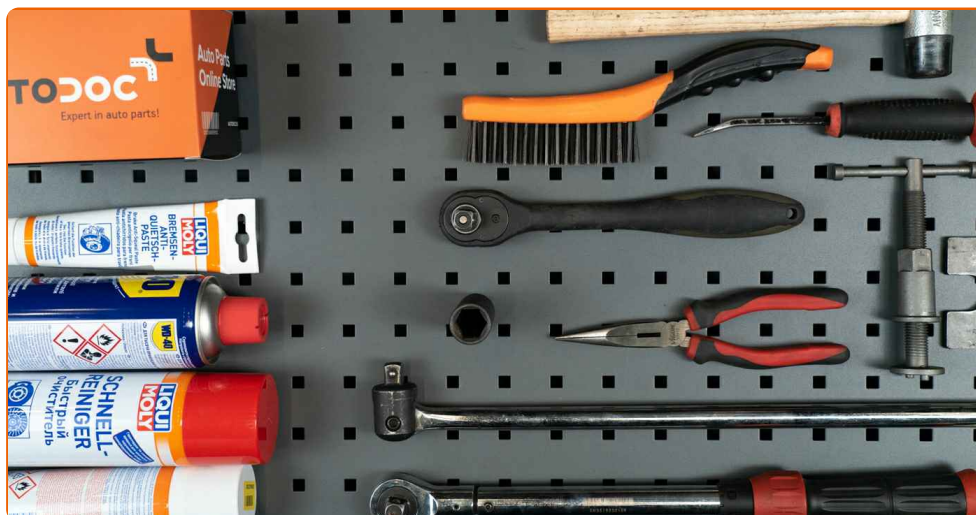
### Important!

Această procedură de înlocuire poate fi utilizată pentru:  
PEUGEOT 205 II Hatchback 1.9 GTI, PEUGEOT 205 II Hatchback 1.9 GTI CAT,  
PEUGEOT 205 II Hatchback 1.4, PEUGEOT 205 II Hatchback 1.1 XA

Etapele pot varia ușor în funcție de construcția mașinii.

Acest tutorial a fost creat în baza procedurii de înlocuire a unei piese auto similare pentru: PEUGEOT 206 Hatchback (2A/C) 1.6

**ÎNLOCUIREA: PLĂCUȚE DE FRÂNĂ – PEUGEOT 205 II HATCHBACK. SCULELE DE CARE VEȚI AVEA NEVOIE:**



- Perie de sârmă
- Spray WD-40
- Spray curățare frâne
- Vaselina pe bază de cupru
- Unsoare anticârtăit
- Chei tubulare de impact pentru prezoanele roților №19
- Presă etrier de frână
- Cheie dinamometrică
- Ciocan cu cap moale
- Clește cu vârf rotund
- Rangă metalică
- Pană blocare roată

**Cumpărați instrumente**

Înlocuirea: plăcuțe de frână – PEUGEOT 205 II Hatchback. Experții AUTODOC recomandă:

- Înlocuiți plăcuțele de frână doar în set separat pentru fiecare axă. Acest lucru va permite ca procesul de frânare să devină mai eficient.
- Procedura de înlocuire este identică pentru toate plăcuțele de frână de pe aceeași axă.
- Înlocuirea: plăcuțe de frână – PEUGEOT 205 II Hatchback. Utilizați următoarea procedură:

## ÎNLOCUIȚI ÎN URMĂTOAREA ORDINE:

**1** Deschideți capota motorului. Deșurubați capacul rezervorului cu lichid de frână.

**2** Securizați roțile cu un opritor de roată.



**3** Slăbiți șuruburile de fixare a roții. Folosiți o cheie tubulară de impact pentru roată #19.



**4** Ridicați partea din spate a vehiculului și fixați-l cu ajutorul unor suporturi.

5

Deșurubați bolțurile roților.



Înlocuirea: plăcuțe de frână – PEUGEOT 205 II Hatchback. Sfatul util:

- Pentru a evita accidentările, susțineți roata atunci când deșurubați bolțurile.

6

Scoateți roata.



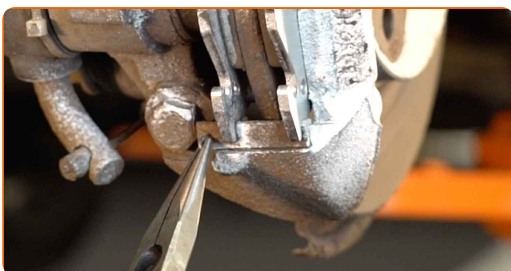
7

Scoateți arcurile de siguranță ale plăcuțelor de frână. Folosiți o rangă.



8

Scoateți bolțul de fixare al plăcuțelor de frână. Folosiți clești cu vârful rotund.



9

Curățați elementele de fixare ale etrierului de frână. Folosiți o perie de sârmă. Folosiți spray WD-40.



10

Scoateți elementul de blocare al plăcuțelor de frână. Folosiți o rangă. Folosiți un ciocan de cauciuc.



11

Scoateți plăcuțele de frână. Folosiți o rangă.



Înlocuirea: plăcuțe de frână – PEUGEOT 205 II Hatchback. Sfatul util de la experții AUTODOC:

- Măsurați grosimea discului de frână. Piesa trebuie să fie înlocuită imediat după ce își atinge propria limită de uzură.

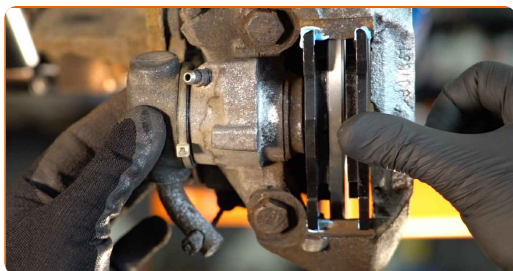
- 12** Tratați plăcuțele de frână în zona în care suprafața acestora vine în contact cu suportul etrierului de frână. Folosiți unsoare antiscârțâit.



Înlocuirea: plăcuțe de frână – PEUGEOT 205 II Hatchback. AUTODOC recomandă:

- Înainte de a instala plăcuțele, asigurați-vă că suprafața discului este curată.

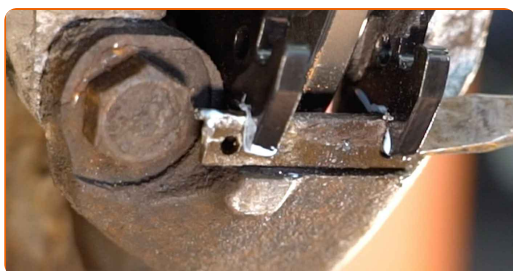
- 13** Instalați plăcuțele de frână noi.



Înlocuirea: plăcuțe de frână – PEUGEOT 205 II Hatchback. Sfatul util:

- Asigurați-vă că garniturile plăcuțelor sunt întoarse față în față cu discul.

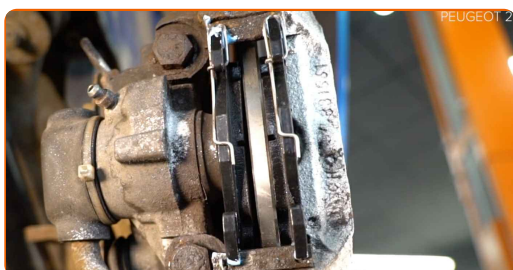
- 14** Instalați elementul de blocare al plăcuțelor de frână. Folosiți o rangă.



**15** Instalați bolțul de fixare al plăcțelor de frână.



**16** Instalați arcurile de siguranță ale plăcuțelor de frână.



**17** Tratați suprafața unde discul de frână intră în contact cu janta. Folosiți unsoare de cupru.



**18** Curățați suprafața discului de frână. Folosiți un spray curățare frâne.



**AUTODOC recomandă:**

- Înlocuirea: plăcuțe de frână – PEUGEOT 205 II Hatchback. După aplicarea spray-ului, așteptați câteva minute.



19

Montați roata.

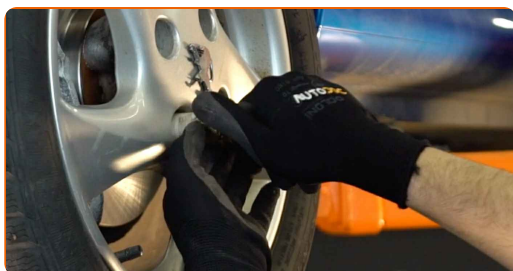


Înlocuirea: plăcuțe de frână – PEUGEOT 205 II Hatchback. Experții AUTODOC recomandă:

- Pentru a evita rănirea, susțineți roata atunci când înșurubați bolțurile de fixare.

20

Înșurubați bolțurile roții. Folosiți o cheie tubulară de impact pentru roată #19.



21

Așezați din nou vehiculul la sol și, lucrând în ordine încrucișată, strângeți șuruburile de fixare ale roții. Folosiți o cheie de cuplu. Strângeți pînă la cuplul de 100 Nm.



Înlocuirea: plăcuțe de frână – PEUGEOT 205 II Hatchback. Sfatul util de la AUTODOC:

- Verificați nivelul lichidului de frână din rezervorul de compensare și restabiliți-i nivelul adecvat, dacă este necesar.

22

Strângeți capacul rezervorului cu lichid de frână. Închideți capota.

### AUTODOC recomandă:

- PEUGEOT 205 II Hatchback – Fără a porni motorul, apăsați de mai multe ori pedala de frână până când simțiți că e fermă.

23

Scoateți cricul și opritoarele de roată.



Înlocuirea: plăcuțe de frână – PEUGEOT 205 II Hatchback. Sfatul util:

- Evitați frânările bruște în timpul primelor 150-200 km de distanță parcursă după înlocuirea plăcuțelor de frână.

**BRAVO!** 

**VIZUALIZAȚI MAI MULTE TUTORIALE**

## AUTODOC – PIESE DE SCHIMB DE CALITATE ȘI IEFTINE ONLINE

APLICAȚIA MOBILĂ AUTODOC: PRINDEȚI SUPER OFERTE, CUMPĂRAȚI COMOD



**AUTODOC**

GET IT ON  
Google Play

Download on the  
App Store

Download

**O SELECȚIE VARIATĂ DE PIESE DE SCHIMB PENTRU MAȘINA DUMNEAVOASTRĂ**

**PLĂCUȚE DE FRÂNĂ: O GAMĂ VASTĂ**

### **ACT DE RENUNȚARE / DISCLAIMER:**

Documentul conține numai recomandări generale care vă pot fi utile când efectuați acțiuni de reparație sau de înlocuire. Firma AUTODOC nu va fi răspunzătoare pentru nici o pierdere, rănire sau deteriorare a proprietății apărute în timpul procesului de reparație sau înlocuire din cauza unei aplicări sau interpretări greșite a informațiilor furnizate.

Firma AUTODOC nu este răspunzătoare pentru erorile sau ambiguitățile din acest manual. Informațiile sunt furnizate doar în scop informativ și nu pot înlocui instrucțiunile de la profesioniști.

Firma AUTODOC nu este răspunzătoare pentru utilizarea incorectă sau periculoasă a echipamentelor, sculelor și componentelor auto. Firma AUTODOC recomandă cu tărie să aveți grijă și să urmați instrucțiunile de siguranță când efectuați o reparație sau o înlocuire. Amintiți-vă: Utilizarea pieselor de calitate inferioară nu garantează siguranța rutieră.

© Copyright 2023 – Tot conținutul, în special textele, fotografiile și grafica, sunt protejate de drepturile de autor. Toate drepturile, inclusiv duplicarea, publicarea, editarea și traducerea, rămân rezervate, Firmei AUTODOC SE.