

 **AUTODOC CLUB**

Cum să schimbați:  
amortizor portbagaj la  
**Peugeot 107 PM PN |**  
Ghid de înlocuire

## TUTORIAL VIDEO

** Important!**

Această procedură de înlocuire poate fi utilizată pentru:  
PEUGEOT 107 Hatchback (PM, PN) 1.4 HDi

Etapele pot varia ușor în funcție de construcția mașinii.

ÎNLOCUIREA: AMORTIZOR PORTBAGAJ – PEUGEOT 107  
PM PN. SCULELE DE CARE VEȚI AVEA NEVOIE:



- Șurubelniță phillips
- Șurubelniță Dreaptă
- Cric hidraulic cutie de viteze

[CUMPĂRAȚI INSTRUMENTE](#)

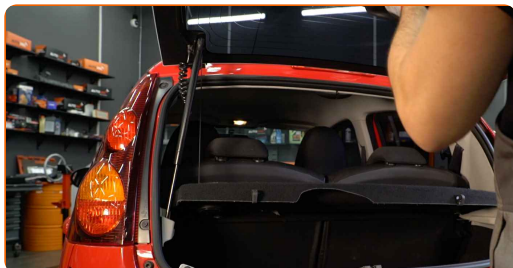
Înlocuirea: amortizor portbagaj – Peugeot 107 PM PN. AUTODOC recomandă:

- Amortizoarele pe gaz ale portbagajului trebuie înlocuite simultan, atât drept, cât și stâng.
- Procedura de înlocuire este identică pentru amortizorul dreapta și amortizorul stânga a portbagajului.
- Toate lucrările trebuie făcute cu motorul oprit.

## ÎNLOCUIREA: AMORTIZOR PORTBAGAJ – PEUGEOT 107 PM PN. UTILIZAȚI URMĂTOAREA PROCEDURĂ:

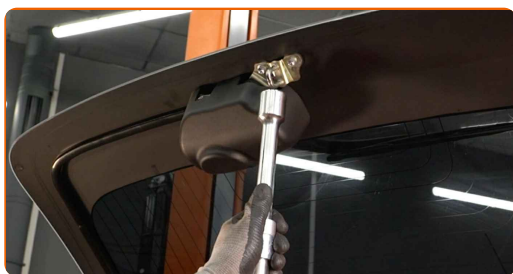
1

Deschideți capacul compartimentului pentru bagaje.

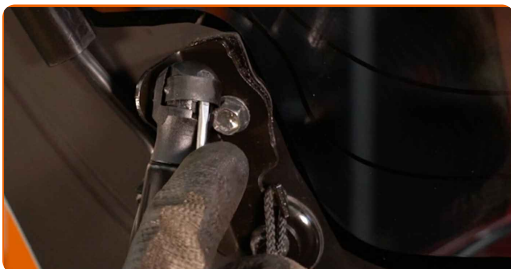


2

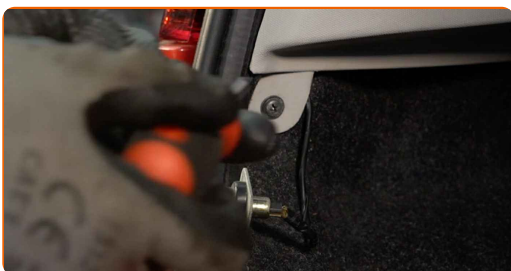
Susțineți ușa portbagajului. Folosiți un cric hidraulic pentru cutia de viteze.



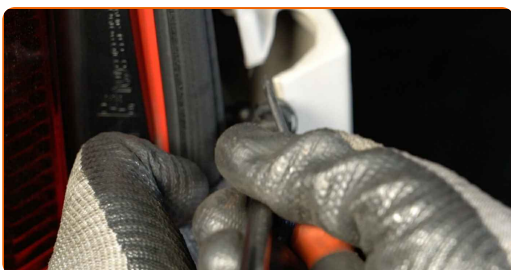
**3** Desfaceți inelul de siguranță ce unește amortizorul pe gaz la ușa portbagajului. Folosiți o șurubelniță dreaptă.



**4** Deșurubați elementul de fixare al căptușelii laterale a portbagajului. Folosiți o șurubelniță Phillips.



**5** Desfaceți inelul de siguranță ce unește amortizorul pe gaz la caroseria mașinii. Folosiți o șurubelniță dreaptă.



### Înlocuirea: amortizor portbagaj – Peugeot 107 PM PN. Profesioniștii recomandă:

- Pentru a evita rănirea, susțineți ușa portbagajului atunci când demontați amortizoarele pe gaz.

**6** Scoateți amortizorul pe gaz al ușii portbagajului.

**7** Instalați noul amortizor pe gaz al ușii portbagajului.

Înlocuirea: amortizor portbagaj – Peugeot 107 PM PN. Sfatul util de la AUTODOC:

- Pentru a evita rănirea, susțineți ușa portbagajului atunci când instalați amortizorul pe gaz.

8

Prindeți inelul de siguranță ce unește amortizorul pe gaz la caroseria mașinii.



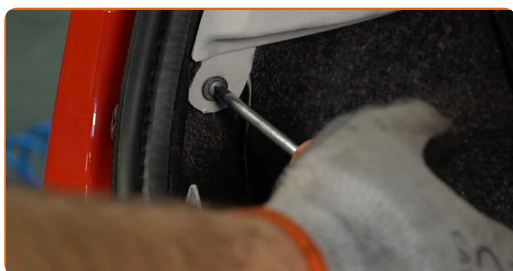
9

Prindeți inelul de siguranță ce unește amortizorul pe gaz la ușa portbagajului.



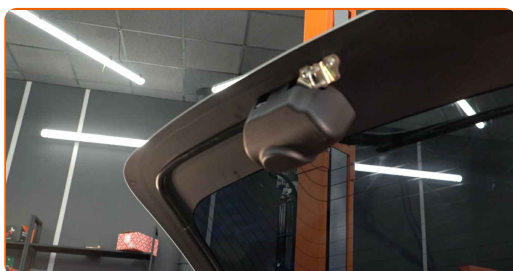
10

Înșurubați elementul de fixare al căptușelii laterale a portbagajului. Folosiți o șurubelniță Phillips.



11

Scoateți cricul pentru cutia de viteze.



Înlocuirea: amortizor portbagaj – Peugeot 107 PM PN. Experții AUTODOC recomandă:

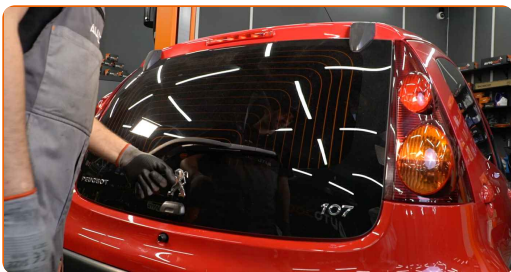
- Coborâți cricul hidraulic pentru cutia de viteze lent, fără zdruncinături, pentru a evita deteriorarea ansamblurilor și mecanismelor.

12

După instalare, verificați starea de funcționare a amortizoarelor pe gaz a ușii portbagajului.

13

Închideți capacul compartimentului pentru bagaje.



**BRAVO!** 

**VIZUALIZAȚI MAI MULTE TUTORIALE**

## AUTODOC – PIESE DE SCHIMB DE CALITATE ȘI IEFTINE ONLINE

APLICAȚIA MOBILĂ AUTODOC: PRINDEȚI SUPER OFERTE,  
CUMPĂRAȚI COMOD



**+ AUTODOC**

GET IT ON  
**Google Play**

Download on the  
**App Store**

**Download**

**O SELECȚIE VARIATĂ DE PIESE DE SCHIMB PENTRU  
MAȘINA DUMNEAVOASTRĂ**

**CUMPĂRAȚI PIESE DE SCHIMB PENTRU PEUGEOT**

**AMORTIZOR PORTBAGAJ: O GAMĂ VASTĂ**



**ALEGEȚI PIESE AUTO PENTRU PEUGEOT 107 PM PN**

**AMORTIZOR PORTBAGAJ PENTRU PEUGEOT: CUMPĂRAȚI  
ACUM**

**AMORTIZOR PORTBAGAJ PENTRU PEUGEOT 107 PM PN:  
CELE MAI BUNE PROMOȚII ȘI OFERTE**

## **ⓘ ACT DE RENUNȚARE / DISCLAIMER:**

Documentul conține numai recomandări generale care vă pot fi utile când efectuați acțiuni de reparație sau de înlocuire. Firma AUTODOC nu va fi răspunzătoare pentru nici o pierdere, rănire sau deteriorare a proprietății apărute în timpul procesului de reparație sau înlocuire din cauza unei aplicări sau interpretări greșite a informațiilor furnizate.

Firma AUTODOC nu este răspunzătoare pentru erorile sau ambiguitățile din acest manual. Informațiile sunt furnizate doar în scop informativ și nu pot înlocui instrucțiunile de la profesioniști.

Firma AUTODOC nu este răspunzătoare pentru utilizarea incorectă sau periculoasă a echipamentelor, sculelor și componentelor auto. Firma AUTODOC recomandă cu tărie să aveți grijă și să urmați instrucțiunile de siguranță când efectuați o reparație sau o înlocuire. Amintiți-vă: Utilizarea pieselor de calitate inferioară nu garantează siguranța rutieră.

© Copyright 2023 – Tot conținutul, în special textele, fotografiile și grafica, sunt protejate de drepturile de autor. Toate drepturile, inclusiv duplicarea, publicarea, editarea și traducerea, rămân rezervate, Firmei AUTODOC SE.