

 **AUTODOC CLUB**

Cum să schimbați: arc  
spiral din față la **OPEL**  
**Zafira B Van (A05)** | Ghid  
de înlocuire

## TUTORIAL VIDEO SIMILAR



Acest video prezintă procedura de înlocuire a unei piese auto similare la un alt vehicul.

### Important!

Această procedură de înlocuire poate fi utilizată pentru:  
OPEL Zafira B Van (A05) 1.8 (M75)

Etapele pot varia ușor în funcție de construcția mașinii.

Acest tutorial a fost creat în baza procedurii de înlocuire a unei piese auto similare pentru: OPEL Zafira B (A05) 1.8 (M75)

**ÎNLOCUIREA: ARC SPIRAL – OPEL ZAFIRA B VAN (A05).  
LISTA SCULELOR DE CARE VEȚI AVEA NEVOIE:**



- Perie de sârmă
- Spray WD-40
- Spray curățare frâne
- Vaselina pe bază de cupru
- Cheie combinată №18
- Cheie combinată №19
- Bit HEX nr. H6.
- Capăt cheie tubulară nr.18
- Capăt cheie tubulară nr.19
- Capăt cheie tubulară nr.22
- Chei tubulare de impact pentru prezoanele roților №17
- Cheie cu clichet
- Cheie dinamometrică
- Șurubelniță Dreaptă
- Cheie port tarod
- Extractor cleme
- Clește papagal
- Rangă metalică
- Ciocan cu cap moale
- Presă hidraulică pentru arcuri
- Cric hidraulic cutie de viteze
- Huse de protecție aripi / frontală
- Pană blocare roată

**Cumpărați instrumente**

Înlocuirea: arc spiral – OPEL Zafira B Van (A05). Experții AUTODOC recomandă:

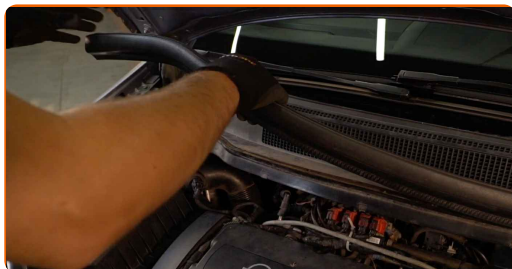
- Ambele arcuri elicoidale ale suspensiei frontale trebuie înlocuite simultan.
- Procedura de înlocuire este identică pentru arcul elicoidal stâng și cel drept a suspensiei frontale.
- Vă rugăm să rețineți: toate lucrările la automobilul - OPEL Zafira B Van (A05) - trebuie efectuate cu motorul oprit.

## ÎNLOCUIȚI ÎN URMĂTOAREA ORDINE:

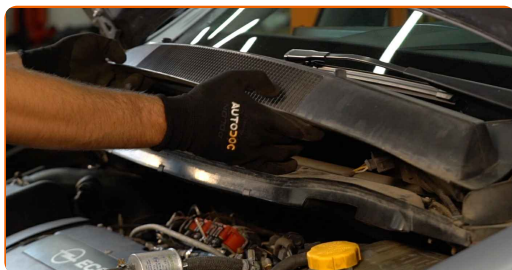
**1** Deschideți capota.

**2** Folosiți o husă de protecție pentru a evita deteriorarea vopselei și a plasticului mașinii.

**3** Scoateți garnitura grilei de protecție a ștergătorului de parbriz.

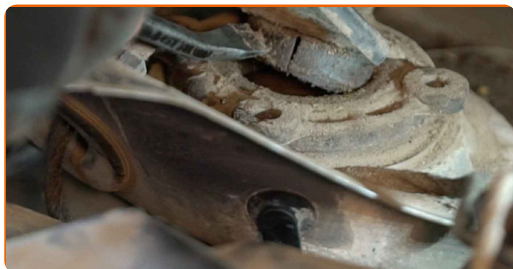


**4** Ridicați și scoateți grila de protecție.



5

Scoateți capacul suportului telescopului amortizorului. Folosiți o șurubelniță dreaptă.



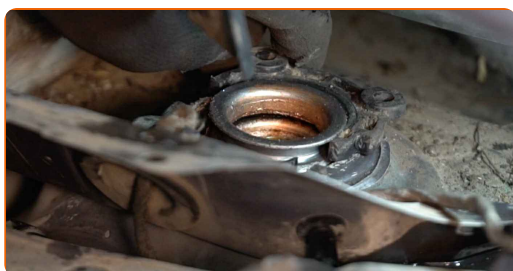
6

Curățați elementele de fixare ale suportului superior al telescopului amortizorului. Folosiți o perie de sârmă. Folosiți spray WD-40.



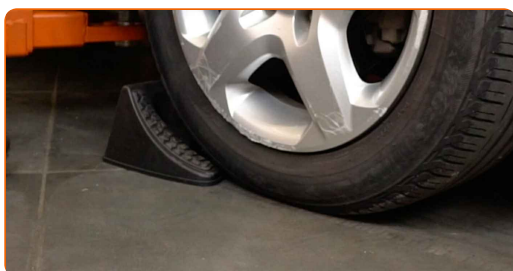
7

Scoateți elementul de fixare al flanșei de sus a telescopului amortizorului. Folosiți un clește pentru extras cleme.



8

Securizați roțile cu un opritor de roată.



9

Slăbiți șuruburile de fixare a roții. Folosiți o cheie tubulară de impact pentru roată #17.



10

Ridicați partea din față a vehiculului și fixați-l cu ajutorul unor suporturi.

11

Deșurubați bolțurile roților.



### AUTODOC recomandă:

- **Atenție!** Pentru evitarea leziunilor, țineți roata atunci când deșurubați șuruburile de fixare. OPEL Zafira B Van (A05)

12

Scoateți roata.



13

Curățați elementele de fixare ale bieletei antirului. Folosiți o perie de sârmă. Folosiți spray WD-40.



14

Slăbiți piulița și îndepărtați bara de stabilizare de pe suportul amortizorului. Utilizați o cheie în combinație fixă №19. Utilizați o cheie tubulară №19. Folosiți o cheie cu clichet.

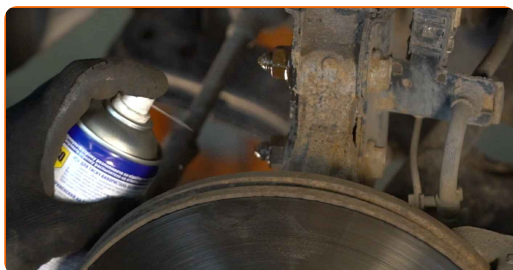


15

Îndepărtați tija de stabilizare transversală.

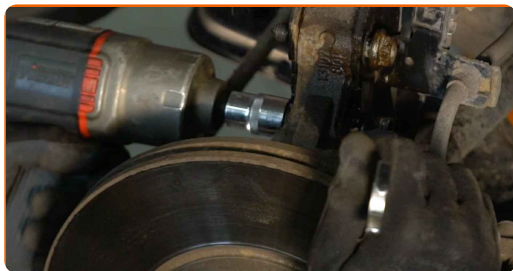
16

Curățați elementele de fixare care unesc telescopul amortizorului de portfuzetă. Folosiți o perie de sârmă. Folosiți spray WD-40.



17

Deșurubați elementul de fixare inferior care unește telescopul amortizorului de portfuzetă. Utilizați o cheie în combinație fixă №18. Utilizați o cheie tubulară №18. Folosiți un port tarod.

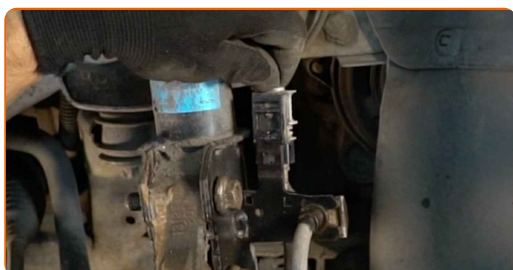




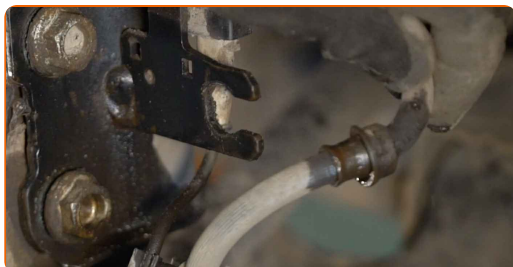
- 18** Curățați elementele de fixare ale senzorului ABS și ale furtunului de frână, care le conectează pe acestea la telescopul amortizorului. Folosiți o perie de sârmă. Folosiți spray WD-40.



- 19** Decuplați elementele de fixare ale cablului senzorului ABS de la barele de sprijin amortizor. Folosiți o șurubelniță dreaptă.

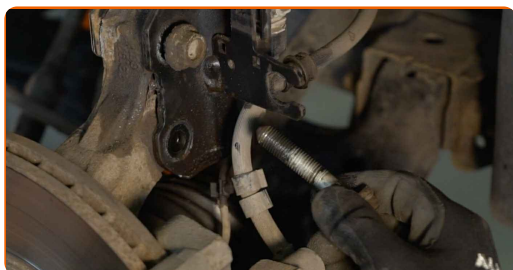


- 20** Desprindeți furtunul de frână de la telescopul amortizorului. Folosiți clești pentru pompa de apă.



- 21** Proptiți fuzeta. Folosiți un cric hidraulic pentru cutia de viteze.

- 22** Scoateți șuruburile de fixare.





**23** Decuplați fuzeta de la bara de sprijin amortizor. Folosiți o rangă.



**24** Scoateți elementul de fixare al flanșei de sus a telescopului amortizorului.



Înlocuirea: arc spiral – OPEL Zafira B Van (A05). AUTODOC recomandă:

- Pentru a evita accidentarea, susțineți flanșa amortizorului atunci când îl demontați.

**25** Extrageți bara de sprijin amortizor.



**26** Montați bara de sprijin amortizor pe dispozitivul special pentru comprimarea arcurilor.



Înlocuirea: arc spiral – OPEL Zafira B Van (A05). Sfatul util de la experții AUTODOC:

- Rețineți că atunci când utilizați compresorul de arcuri, spirele arcului trebuie prinse în mod sigur, comprimându-l contemporan din partea opusă.
- Asigurați-vă că poziția arcului în interiorul suportului este corectă.
- Asigurați-vă că spirele arcurilor au intrat în mod ferm în manivelele de strângere.

27

Comprimați arcul.



28

Deșurubați piulița tijeii suportului de amortizare. Folosiți cheia hexagonală nr. H6. Utilizați o cheie tubulară №22. Folosiți o cheie cu clichet.



29

Îndepărtați suportul superior al barei de sprijin.



**30** Slăbiți arcul elicoidal.



**31** Îndepărtați capacul de praf și bara de protecție a amortizorului.



**AUTODOC recomandă:**

- Înlocuirea: arc spiral – OPEL Zafira B Van (A05). Verificați cu atenție suportul, burduful de protecție și limitatorul de șoc al amortizorului. Înlocuiți dacă este necesar.

**32** Îndepărtați arcul.



**33** Montați arcul pe amortizor.



**34** Comprimați arcul.



**35** Instalați suportul, burduful de protecție și tamponul de protecție pe amortizor.



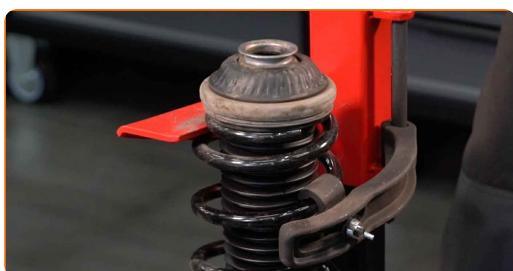
**36** Strângeți șurubul tijei pistonului barei de sprijin amortizor. Folosiți cheia hexagonală nr. H6. Utilizați o cheie tubulară №22. Folosiți o cheie de cuplu. Strângeți pînă la cuplul de 65 Nm.



**Înlocuirea: arc spiral – OPEL Zafira B Van (A05). Sfatul util:**

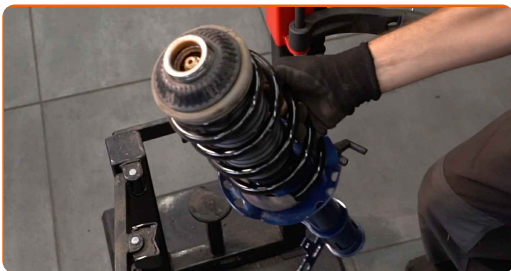
- Asigurați-vă că arcul este poziționat corect. Evitați poziționarea incorectă a acestuia.

**37** Decomprimați arcul.



38

Scoateți telescopul amortizorului în ansamblu.

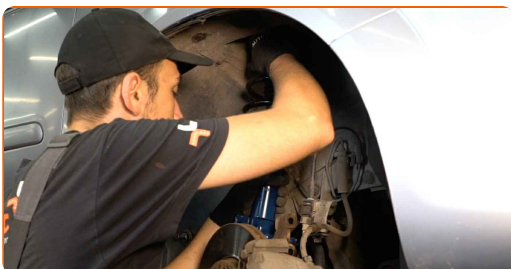


39

Tratați tija telescopului amortizorului. Folosiți unsoare de cupru.

40

Instalați bara de sprijin amortizor sub arcul roții.

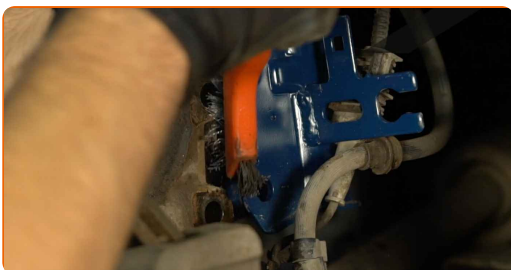


### AUTODOC recomandă:

- Pentru a evita accidentarea, susțineți flanșa amortizorului ferm atunci când îl montați.

41

Tratați locul de montare al telescopului amortizorului pe portfuzetă. Folosiți o perie de sârmă. Folosiți spray WD-40.





**42** Fixați bara de sprijin amortizor pe fuzetă.



**43** Instalați șuruburile de fixare.



**44** Ridicați cricul hidraulic pentru cutii de viteze cu 10-15 cm.



**45** Instalați elementul de fixare al flanșei de sus a telescopului amortizorului. Folosiți clești pentru pompa de apă.

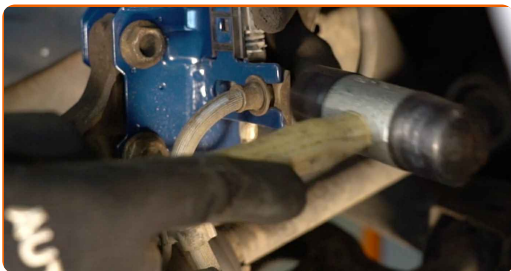


**46** Cuplați elementele de fixare ale cablului senzorului ABS la barele de sprijin amortizor.



47

Fixați pe suport furtunul sistemului de frânare. Folosiți un ciocan de cauciuc.



48

Strângeți elementele de fixare de jos ce unesc telescopul amortizorului de portfuzetă. Utilizați o cheie în combinație fixă №18. Utilizați o cheie tubulară №18. Folosiți o cheie de cuplu. Strângeți pînă la cuplul de 105 Nm.



49

Montați bieleta antirului transversală.



50

Strângeți elementul de fixare ce unește bieleta antirului de telescopul amortizorului. Utilizați o cheie tubulară №19. Utilizați o cheie în combinație fixă №19. Folosiți o cheie de cuplu. Strângeți pînă la cuplul de 55 Nm.





**51** Îndepărtați suportul de sub fuzetă.



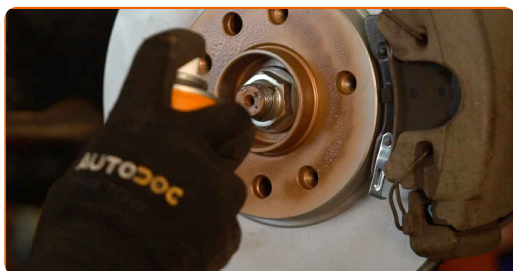
**AUTODOC recomandă:**

- Înlocuirea: arc spiral – OPEL Zafira B Van (A05). Coborâți cricul de transmisie lin, fără smucituri, pentru a evita deteriorarea componentelor și a mecanismelor.

**52** Tratați elementele de fixare ale amortizorului telescopic. Tratați toate articulațiile brațului. Folosiți unsoare de cupru.



**53** Tratați suprafața unde discul de frână intră în contact cu janta. Folosiți unsoare de cupru.



54

Curățați suprafața discului de frână. Folosiți un spray curățare frâne.

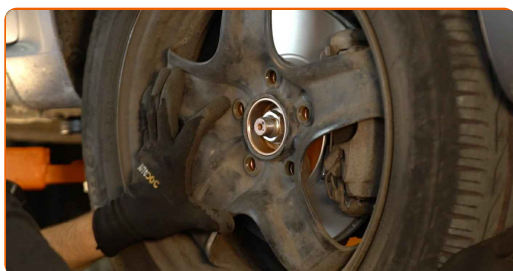


### AUTODOC recomandă:

- Înlocuirea: arc spiral – OPEL Zafira B Van (A05). După aplicarea spray-ului, așteptați câteva minute.

55

Montați roata.

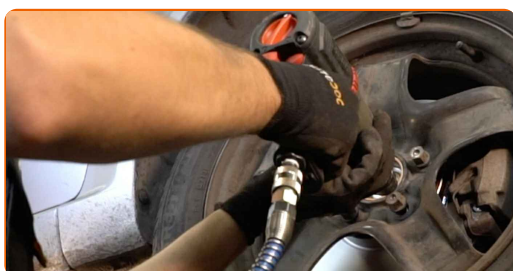


### AUTODOC recomandă:

- Atenție! Pentru evitarea leziunilor, țineți roata atunci când înșurubați șuruburile de fixare la automobil. OPEL Zafira B Van (A05)

56

Înșurubați bolturile roții. Folosiți o cheie tubulară de impact pentru roată #17.



- 57** Așezați din nou vehiculul la sol și, lucrând în ordine încrucișată, strângeți șuruburile de fixare ale roții. Folosiți o cheie de cuplu. Strângeți pînă la cuplul de 110 Nm.

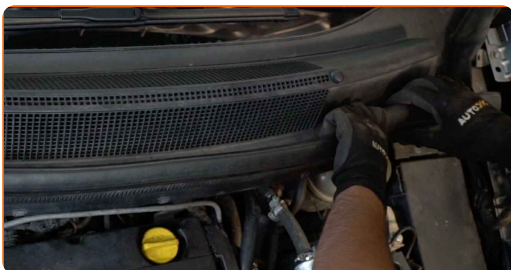


- 58** Instalați și fixați grila de protecție a ștergătoarelor de parbriz.

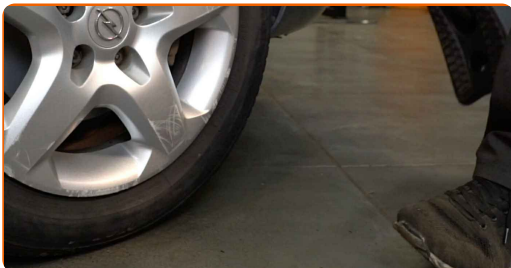


- 59** Instalați capacul suportului telescopului amortizorului.

- 60** Instalați garnitura grilei de protecție.



- 61** Scoateți cricul și opritoarele de roată.



- 62** Îndepărtați husa de protecție.

63

Închideți capota.

**BRAVO!** 

**VIZUALIZAȚI MAI MULTE TUTORIALE**

## AUTODOC – PIESE DE SCHIMB DE CALITATE ȘI IEFTINE ONLINE

APLICAȚIA MOBILĂ AUTODOC: PRINDEȚI SUPER OFERTE, CUMPĂRAȚI COMOD



**+ AUTODOC**

GET IT ON  
**Google Play**

Download on the  
**App Store**

**Download**

**O SELECȚIE VARIATĂ DE PIESE DE SCHIMB PENTRU MAȘINA DUMNEAVOASTRĂ**

**ARC SPIRAL: O GAMĂ VASTĂ**

### **i ACT DE RENUNȚARE / DISCLAIMER:**

Documentul conține numai recomandări generale care vă pot fi utile când efectuați acțiuni de reparație sau de înlocuire. Firma AUTODOC nu va fi răspunzătoare pentru nici o pierdere, rănire sau deteriorare a proprietății apărute în timpul procesului de reparație sau înlocuire din cauza unei aplicări sau interpretări greșite a informațiilor furnizate.

Firma AUTODOC nu este răspunzătoare pentru erorile sau ambiguitățile din acest manual. Informațiile sunt furnizate doar în scop informativ și nu pot înlocui instrucțiunile de la profesioniști.

Firma AUTODOC nu este răspunzătoare pentru utilizarea incorectă sau periculoasă a echipamentelor, sculelor și componentelor auto. Firma AUTODOC recomandă cu tărie să aveți grijă și să urmați instrucțiunile de siguranță când efectuați o reparație sau o înlocuire. Amintiți-vă: Utilizarea pieselor de calitate inferioară nu garantează siguranța rutieră.

© Copyright 2022 – Tot conținutul, în special textele, fotografiile și grafica, sunt protejate de drepturile de autor. Toate drepturile, inclusiv duplicarea, publicarea, editarea și traducerea, rămân rezervate, Firmei AUTODOC GmbH.