



Cum să schimbați: ulei
pentru cutia de viteze
manuală la **OPEL**
Signum CC (Z03) | Ghid
de înlocuire

TUTORIAL VIDEO SIMILAR



Acest video prezintă procedura de înlocuire a unei piese auto similare la un alt vehicul.

Important!

Această procedură de înlocuire poate fi utilizată pentru:

OPEL Signum CC (Z03) 2.2 direct (F48), OPEL Signum CC (Z03) 1.8 (F48), OPEL Signum CC (Z03) 2.0 Turbo (F48), OPEL Signum CC (Z03) 3.2 V6 (F48), OPEL Signum CC (Z03) 2.0 DTI (F48), OPEL Signum CC (Z03) 2.2 DTI (F48), OPEL Signum CC (Z03) 3.0 V6 CDTI (F48), OPEL Signum CC (Z03) 1.9 CDTI (F48), OPEL Signum CC (Z03) 2.8 V6 Turbo (F48), OPEL Signum CC (Z03) 2.2 DTI 16V (F48)

Etapele pot varia ușor în funcție de construcția mașinii.

Acest tutorial a fost creat în baza procedurii de înlocuire a unei piese auto similare pentru: OPEL Astra G CC (T98) 1.2 16V (F08, F48)

ÎNLOCUIREA: ULEI PENTRU CUTIA DE VITEZE
MANUALĂ – OPEL SIGNUM CC (Z03). SCULELE DE
CARE VEȚI AVEA NEVOIE:



- Perie de sârmă
- Spray curățare universal
- Soluție de curățare & degresare
- Material de etanșare
- Capăt cheie tubulară nr.11
- Capăt cheie tubulară nr.12
- Capăt cheie tubulară nr.16
- Cheie cu clichet
- Cheie dinamometrică
- Racletă pentru garnituri
- Pâlnie
- Vas de scurgere a uleiului
- Cric hidraulic cutie de viteze
- Huse de protecție aripi / frontală

Cumpărați instrumente

Înlocuirea: ulei pentru cutia de viteze manuală – OPEL Signum CC (Z03).
Experții AUTODOC recomandă:

- Toate lucrările trebuie făcute cu motorul oprit.

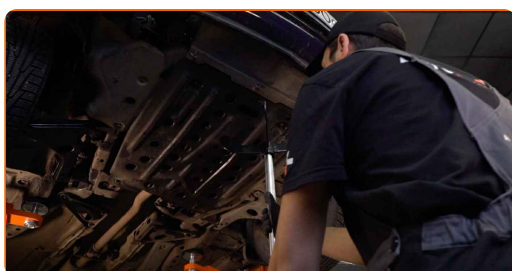
ÎNLOCUIREA: ULEI PENTRU CUTIA DE VITEZE MANUALĂ – OPEL SIGNUM CC (Z03). EFECTUAȚI URMĂTORII PAȘI:

1 Deschideți capota.

2 Folosiți o husă de protecție pentru a evita deteriorarea vopselei și a plasticului mașinii.

3 Ridicați mașina cu un cric sau așezați-o deasupra unui canal de inspecție.

4 Susțineți capacul băii de ulei. Folosiți un cric hidraulic pentru cutia de viteze.



5 Desfaceți mecanismele de fixare ale capacului de la baia de ulei. Utilizați o cheie tubulară №12.



Înlocuirea: ulei pentru cutia de viteze manuală – OPEL Signum CC (Z03).
AUTODOC recomandă:

- Pentru a evita rănirea, susțineți cu grijă și strâns capacul băii de ulei atunci când deșurubați elementele de fixare și când coborâți cricul pentru cutia de viteze.

6

Scoateți cricul pentru cutia de viteze. Îndepărtați capacul de la baia de ulei.



AUTODOC recomandă:

- Înlocuirea: ulei pentru cutia de viteze manuală – OPEL Signum CC (Z03).
Coborâți cricul de transmisie lin, fără smucituri, pentru a evita deteriorarea componentelor și a mecanismelor.

7

Curățați baia de ulei a cutiei de viteze. Folosiți o perie de sârmă. Folosiți spray de curățare universal.



8

Pregătiți un recipient pentru uleiul folosit, cu capacitate de cel puțin 2 l.



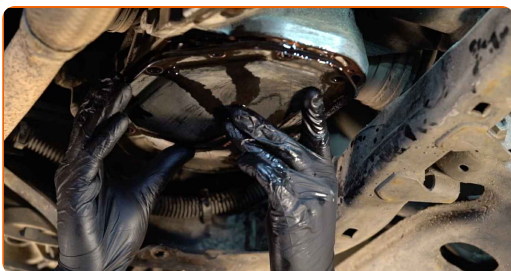
9

Deșurubați elementele de fixare ale băii de ulei a cutiei de viteze. Utilizați o cheie tubulară №11. Folosiți o cheie cu clichet.



10

Îndepărtați baia de ulei a cutiei de viteze.



Înlocuirea: ulei pentru cutia de viteze manuală – OPEL Signum CC (Z03).
Sfatul util:

- La demontarea băii de ulei a cutiei de viteze, înclinați-o pentru ca uleiul să curgă numai printr-un loc.

11

Scurgeți uleiul uzat.



AUTODOC recomandă:

- Așteptați să se scurgă tot uleiul din baia de ulei.

12

Curățați locul de montare al băii de ulei a cutiei de viteze. Folosiți spray de curățare universal.



13

Îndepărtați garnitura băii de ulei a cutiei de viteze. Folosiți o racletă pentru garnituri.



14

Curățați locul de montare al garniturii băii de ulei a cutiei de viteze. Folosiți o perie de sârmă. Folosiți o soluție de curățare & degresare.



15

Aplicați material de etanșare pe locul de montare al garniturii băii de ulei a cutiei de viteze. Instalați noua garnitură a băii de ulei a cutiei de viteze.



16

Tratați locul de montare al garniturii băii de ulei a cutiei de viteze. Folosiți o soluție de curățare & degresare.



Înlocuirea: ulei pentru cutia de viteze manuală – OPEL Signum CC (Z03).
Sfatul util de la AUTODOC:

- Preveniți pătrunderea lichidului pe locul de montare al garniturii băii de ulei a cutiei de viteze.

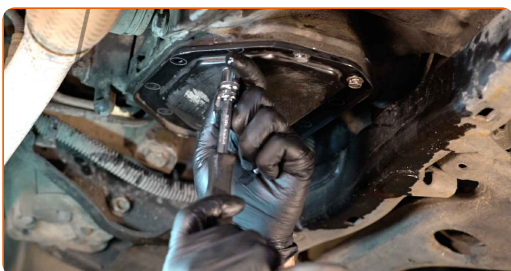
17

Instalați și fixați baia de ulei a cutiei de viteze.



18

Strângeți șuruburile de fixare ale băii de ulei a cutiei de viteze în cruce. Utilizați o cheie tubulară №11. Folosiți o cheie de cuplu. Strângeți pînă la cuplul de 20 Nm.



19

Scoateți elementele de fixare și puneți deoparte conducta sistemului de răcire.



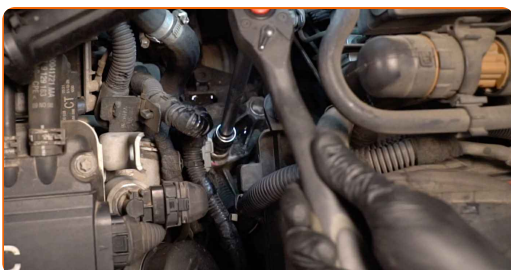
20

Curățați bușonul cutiei de viteze. Folosiți spray de curățare universal.



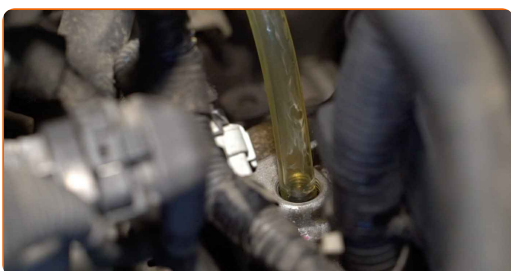
21

Deșurubați bușonul cutiei de viteze. Utilizați o cheie tubulară №16. Folosiți o cheie cu clichet.



22

Introduceți pâlnia. Turnați noul ulei pentru cutia de viteze prin orificiul bușonului. Cantitatea necesară de ulei: 1.6 l.



Înlocuirea: ulei pentru cutia de viteze manuală – OPEL Signum CC (Z03).
Sfatul util de la experții AUTODOC:

- Utilizați uleiul recomandat de fabricant.

- 23** Înșurubați bușonul cutiei de viteze. Utilizați o cheie tubulară №16. Folosiți o cheie de cuplu. Strângeți pînă la cuplul de 28 Nm.



- 24** Puneți la loc conducta sistemului de răcire și fixați-o.



- 25** Susțineți capacul băii de ulei. Folosiți un cric hidraulic pentru cutia de viteze.



- 26** Montați din nou capacul de jos al băii de ulei.



- 27** Scoateți cricul pentru cutia de viteze.



- 28** Strângeți mecanismele de fixare ale capacului de la baia de ulei. Utilizați o cheie tubulară №12. Folosiți o cheie de cuplu. Strângeți pînă la cuplul de 30 Nm.



- 29** Coborâți autovehiculul.

- 30** Îndepărtați husa de protecție.

- 31** Închideți capota.

BRAVO! 

VIZUALIZAȚI MAI MULTE TUTORIALE

AUTODOC – PIESE DE SCHIMB DE CALITATE ȘI IEFTINE ONLINE

APLICAȚIA MOBILĂ AUTODOC: PRINDEȚI SUPER OFERTE, CUMPĂRAȚI COMOD

O SELECȚIE VARIATĂ DE PIESE DE SCHIMB PENTRU MAȘINA DUMNEAVOASTRĂ

ULEI PENTRU CUTIA DE VITEZE MANUALĂ: O GAMĂ VASTĂ

ⓘ ACT DE RENUNȚARE / DISCLAIMER:

Documentul conține numai recomandări generale care vă pot fi utile când efectuați acțiuni de reparație sau de înlocuire. Firma AUTODOC nu va fi răspunzătoare pentru nici o pierdere, rănire sau deteriorare a proprietății apărute în timpul procesului de reparație sau înlocuire din cauza unei aplicări sau interpretări greșite a informațiilor furnizate.

Firma AUTODOC nu este răspunzătoare pentru erorile sau ambiguitățile din acest manual. Informațiile sunt furnizate doar în scop informativ și nu pot înlocui instrucțiunile de la profesioniști.

Firma AUTODOC nu este răspunzătoare pentru utilizarea incorectă sau periculoasă a echipamentelor, sculelor și componentelor auto. Firma AUTODOC recomandă cu tărie să aveți grijă și să urmați instrucțiunile de siguranță când efectuați o reparație sau o înlocuire. Amintiți-vă: Utilizarea pieselor de calitate inferioară nu garantează siguranța rutieră.

© Copyright 2022 – Tot conținutul, în special textele, fotografiile și grafica, sunt protejate de drepturile de autor. Toate drepturile, inclusiv duplicarea, publicarea, editarea și traducerea, rămân rezervate, Firmei AUTODOC GmbH.