



Cum să schimbați: sticla
oglinda la **OPEL Corsa E
Hatchback (X15)** | Ghid
de înlocuire

TUTORIAL VIDEO SIMILAR



Acest video prezintă procedura de înlocuire a unei piese auto similare la un alt vehicul.

Important!

Această procedură de înlocuire poate fi utilizată pentru:

OPEL Corsa E Hatchback (X15) 1.0 (08, 68), OPEL Corsa E Hatchback (X15) 1.2 (08, 68), OPEL Corsa E Hatchback (X15) 1.4 (08, 68), OPEL Corsa E Hatchback (X15) 1.4 Turbo (08, 68), OPEL Corsa E Hatchback (X15) 1.3 CDTI (08, 68), OPEL Corsa E Hatchback (X15) 1.4 LPG (06, 68), OPEL Corsa E Hatchback (X15) 1.4 LPG

Etapele pot varia ușor în funcție de construcția mașinii.

Acest tutorial a fost creat în baza procedurii de înlocuire a unei piese auto similare pentru: OPEL Corsa D Hatchback (S07) 1.3 CDTI (L08, L68)

ÎNLOCUIREA: STICLA OGLINDA – OPEL CORSA E
HATCHBACK (X15). LISTA SCULELOR DE CARE VEȚI
AVEA NEVOIE:



- Spray instalație electrică
- Bandă de mascare
- Extractor din plastic pentru ornamente tapițerie
- Huse de protecție aripi / frontală

Cumpărați instrumente

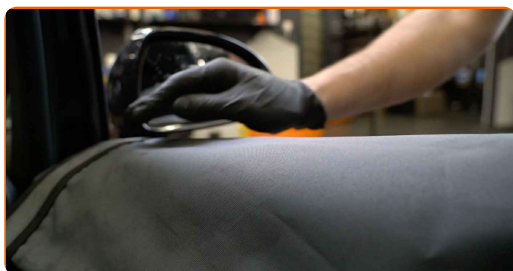
Înlocuirea: sticla oglinda – OPEL Corsa E Hatchback (X15). AUTODOC recomandă:

- Procedura de înlocuire este identică pentru sticla oglinzii laterale din dreapta și stânga.
- Toate lucrările trebuie făcute cu motorul oprit.

ÎNLOCUIREA: STICLA OGLINDA – OPEL CORSA E HATCHBACK (X15). EFECTUAȚI URMĂTORII PAȘI:

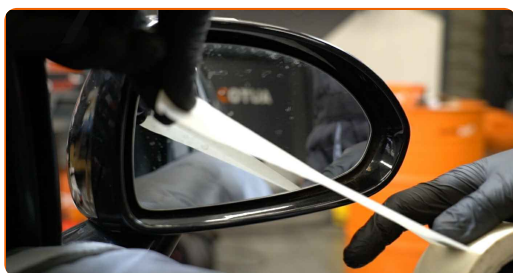
1

Folosiți o husă de protecție pentru a evita deteriorarea vopselei și a plasticului mașinii.



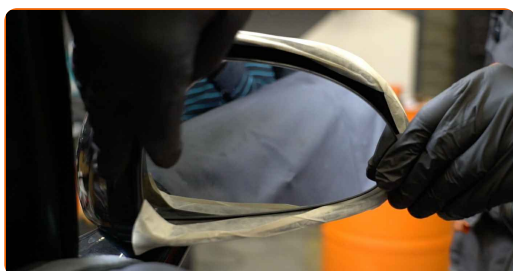
2

Utilizați banda adezivă de mascare pentru a împiedica deteriorarea pieselor din plastic și vopsite ale automobilului.



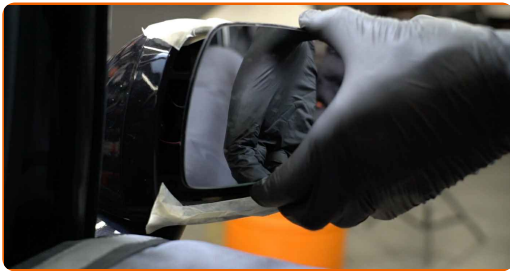
3

Înclinați sticla oglinzii în afara carcasei.



4

Desprindeți cu atenție sticla oglinzii din fixarea ei. Folosiți un instrument de demontat tapițerii.



5

Scoateți sticla oglinzii.

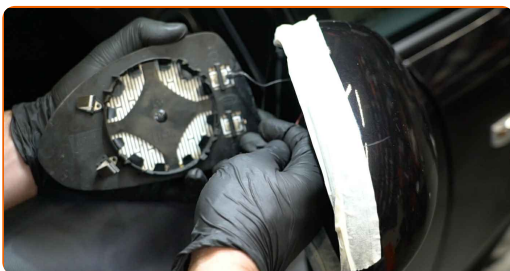


Înlocuirea: sticla oglinda – OPEL Corsa E Hatchback (X15). Sfatul util:

- Nu aplicați o forță excesivă la demontarea piesei. În caz contrar riscați să o deteriorați.

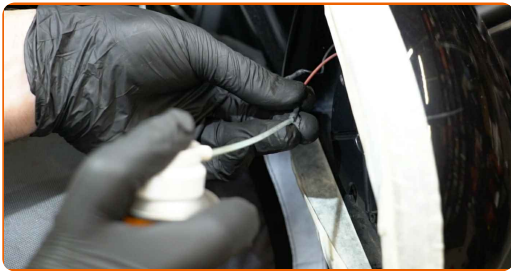
6

Decuplați conectorii de încălzire a oglinzilor.



7

Tratați conectorii de încălzire a oglinzilor. Folosiți vaselină dielectrică.



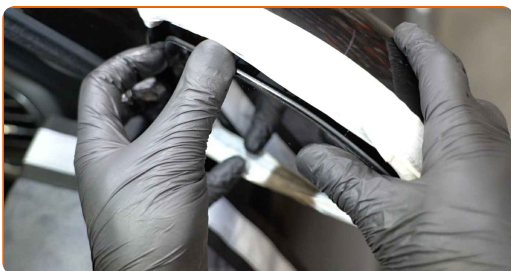
8

Fixați conectorii de încălzire a oglinzilor.



9

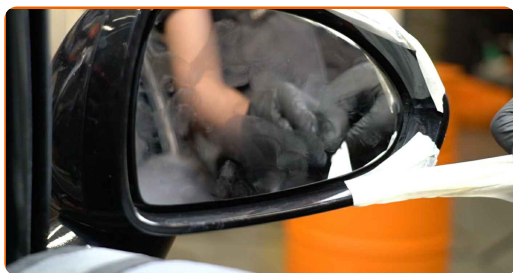
Instalați sticla nouă a oglinzii. Asigurați-vă că s-a produs un clic, care semnifică instalarea corectă în canelurile de fixare.



AUTODOC recomandă:

- Înlocuirea: sticla oglinda – OPEL Corsa E Hatchback (X15). Pentru a evita deteriorarea piesei în timpul instalării, nu utilizați forță excesivă.
- Asigurați-vă că sticla oglinzii este poziționată corect. Aceasta ar trebui să fie aliniată cu manetele de blocare ale carcasei.

10 Scoateți banda adezivă de mascare.



11 Curățați sticla oglinzii.



12 Îndepărtați husa de protecție.



13 Porniți contactul. Acest lucru este necesar pentru a vă asigura de funcționarea corespunzătoare a componentei.

14 Opriți contactul.

BRAVO! 

VIZUALIZAȚI MAI MULTE TUTORIALE

AUTODOC – PIESE DE SCHIMB DE CALITATE ȘI IEFTINE ONLINE

APLICAȚIA MOBILĂ AUTODOC: PRINDEȚI SUPER OFERTE, CUMPĂRAȚI COMOD



AUTODOC+

GET IT ON
Google Play

Download on the
App Store

Download

O SELECȚIE VARIATĂ DE PIESE DE SCHIMB PENTRU MAȘINA DUMNEAVOASTRĂ

STICLA OGLINDA: O GAMĂ VASTĂ

ACT DE RENUNȚARE / DISCLAIMER:

Documentul conține numai recomandări generale care vă pot fi utile când efectuați acțiuni de reparație sau de înlocuire. Firma AUTODOC nu va fi răspunzătoare pentru nici o pierdere, rănire sau deteriorare a proprietății apărute în timpul procesului de reparație sau înlocuire din cauza unei aplicări sau interpretări greșite a informațiilor furnizate.

Firma AUTODOC nu este răspunzătoare pentru erorile sau ambiguitățile din acest manual. Informațiile sunt furnizate doar în scop informativ și nu pot înlocui instrucțiunile de la profesioniști.

Firma AUTODOC nu este răspunzătoare pentru utilizarea incorectă sau periculoasă a echipamentelor, sculelor și componentelor auto. Firma AUTODOC recomandă cu tărie să aveți grijă și să urmați instrucțiunile de siguranță când efectuați o reparație sau o înlocuire. Amintiți-vă: Utilizarea pieselor de calitate inferioară nu garantează siguranța rutieră.

© Copyright 2022 – Tot conținutul, în special textele, fotografiile și grafica, sunt protejate de drepturile de autor. Toate drepturile, inclusiv duplicarea, publicarea, editarea și traducerea, rămân rezervate, Firmei AUTODOC GmbH.