



Cum să schimbați: faruri
la **OPEL Corsa D Van**
(S07) | Ghid de înlocuire

TUTORIAL VIDEO SIMILAR



Acest video prezintă procedura de înlocuire a unei piese auto similare la un alt vehicul.

Important!

Această procedură de înlocuire poate fi utilizată pentru:

OPEL Corsa D Van (S07) 1.3 CDTI (L08), OPEL Corsa D Van (S07) 1.0 (L08), OPEL Corsa D Van (S07) 1.2 (L08)

Etapele pot varia ușor în funcție de construcția mașinii.

Acest tutorial a fost creat în baza procedurii de înlocuire a unei piese auto similare pentru: OPEL Corsa D Hatchback (S07) 1.3 CDTI (L08, L68)

Înlocuirea: faruri – OPEL Corsa D Van (S07). Sfatul util de la AUTODOC:

- Procedura de înlocuire este identică pentru farul drept și cel stâng.
- Toate lucrările trebuie făcute cu motorul oprit.

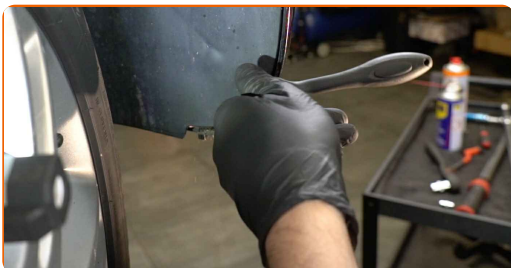
ÎNLOCUIREA: FARURI – OPEL CORSA D VAN (S07). CONSECUTIVITATEA RECOMANDATĂ A ETAPELOR:

1 Deschideți capota.

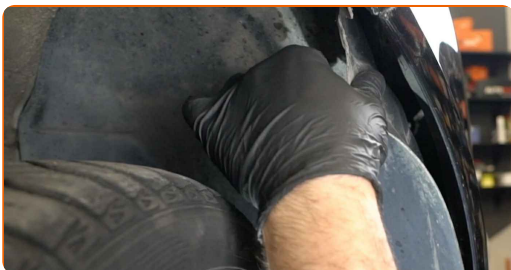
2 Folosiți o husă de protecție pentru a evita deteriorarea vopselei și a plasticului mașinii.

3 Ridicați mașina cu un cric sau așezați-o deasupra unui canal de inspecție.

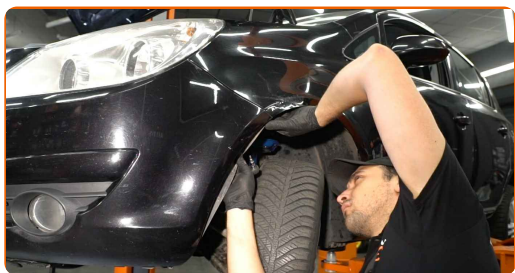
4 Deșurubați elementele de fixare ale carenajului roții. Folosiți Torx T20. Folosiți o cheie cu clichet.



5 Puneți piesa deoparte.



6 Decuplați conectorii farurilor de ceață.



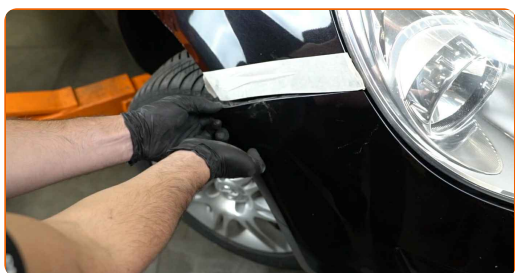
7 Deșurubați elementele de fixare de jos a barei de protecție. Folosiți Torx T25. Folosiți o cheie cu clichet.



8 Utilizați banda adezivă de mascare pentru a împiedica deteriorarea pieselor din plastic și vopsite ale automobilului.



9 Eliberați clemele laterale ale barei de protecție.



10

Scoateți ușor bara de protecție din elementele de fixare.



AUTODOC recomandă:

- Înlocuirea: faruri – OPEL Corsa D Van (S07). Nu utilizați forță excesivă atunci când demontați piesa deoarece aceasta o poate deteriora.

11

Deșurubați elementele de fixare de sus a barei de protecție. Utilizați o cheie tubulară N°8. Folosiți o cheie cu clichet.



12

Scoateți bara de protecție.

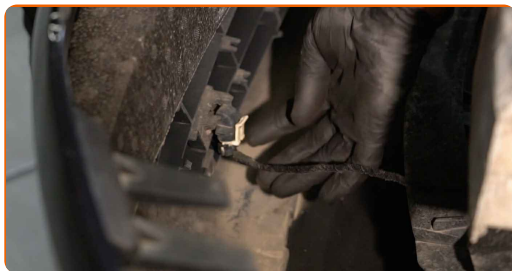


AUTODOC recomandă:

- Nu aplicați o forță excesivă la demontarea piesei. În caz contrar riscați să o deteriorați.

13

Decuplați conectorii senzorului de parcare.



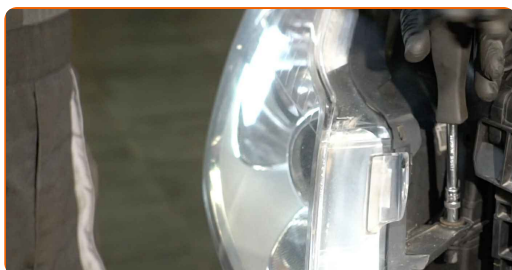
14

Deșurubați elementele de fixare ale farului frontal. Utilizați o cheie tubulară №8. Folosiți o cheie cu clichet.



15

Scoateți farul frontal.

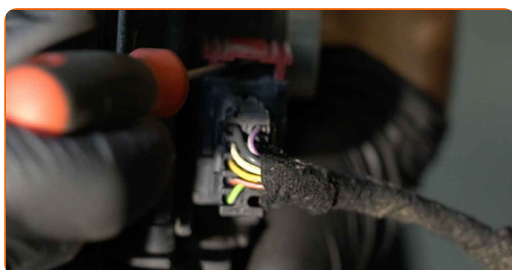


Înlocuirea: faruri – OPEL Corsa D Van (S07). AUTODOC recomandă:

- Nu aplicați o forță excesivă la demontarea piesei. În caz contrar riscați să o deteriorați.

16

Desfaceți conectorii becurilor farurilor frontale. Folosiți o șurubelniță dreaptă.



17

Desfaceți elementul de blocare și scoateți becurile din farurile frontale.



Înlocuirea: faruri – OPEL Corsa D Van (S07). Sfatul util:

- Evitați să atingeți sticla becului. Urmele de degete de pe suprafața acesteia ar putea determina defectarea becului.

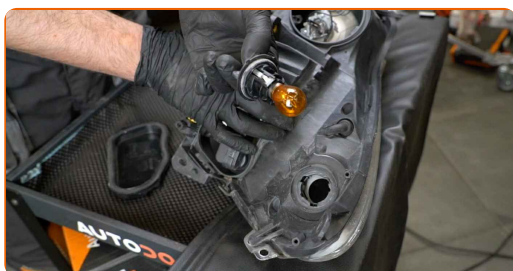
18

Tratați conectorii farurilor frontale. Folosiți spray pentru instalații electrice.



19

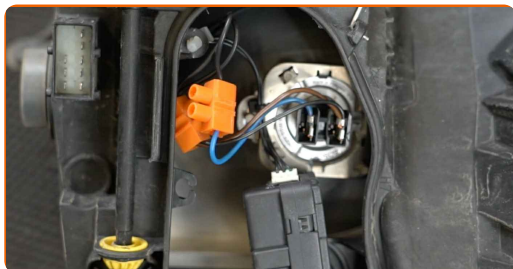
Instalați becurile în locurile lor de montare ale noilor faruri frontale și prindeți elementele de blocare.



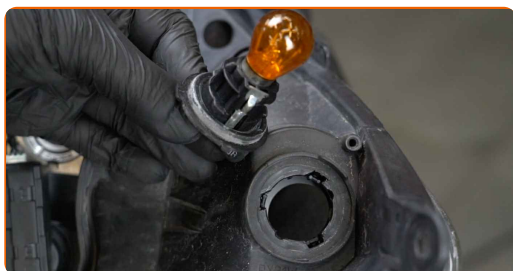
Înlocuirea: faruri – OPEL Corsa D Van (S07). Sfatul util de la AUTODOC:

- Evitați să atingeți sticla becului. Urmele de degete de pe suprafața acesteia ar putea determina defectarea becului.

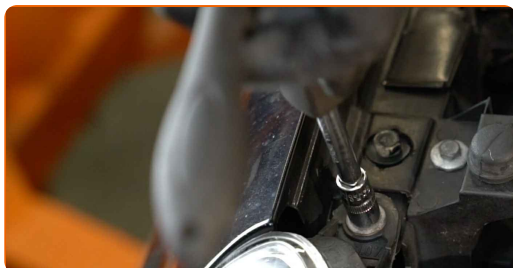
20 Uniți conectorii becurilor farurilor frontale.



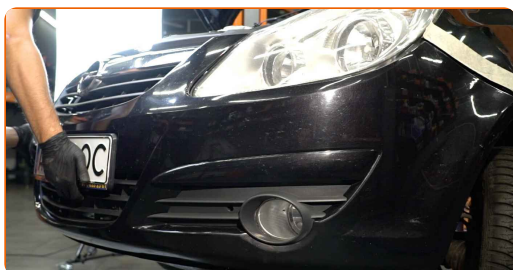
21 Instalați noul far.



22 Înșurubați elementele de fixare ale farurilor. Utilizați o cheie tubulară №8. Folosiți o cheie cu clichet.



23 Instalați bara de protecție în locul de montare.

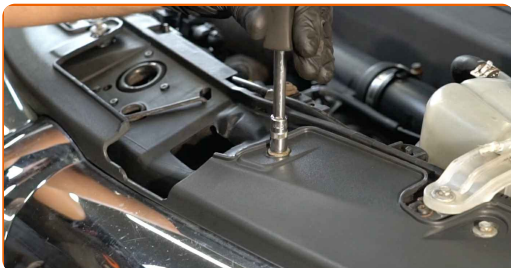


Înlocuirea: faruri – OPEL Corsa D Van (S07). Profesioniștii recomandă:

- Înlocuirea: faruri – OPEL Corsa D Van (S07). Pentru a evita deteriorarea piesei în timpul instalării, nu utilizați forță excesivă.

24 Cuplați conectorii senzorului de parcare.

25 Înșurubați elementele de fixare superioare. Utilizați o cheie tubulară N°8. Folosiți o cheie cu clichet.



AUTODOC recomandă:

- Pentru a preveni deteriorarea componentelor, susțineți bara de protecție atunci când înșurubați elementele de fixare superioare.

26 Cuplați fixatoarele laterale ale barei de protecție. Asigurați-vă că s-a produs un clic, care semnifică instalarea corectă în canelurile de fixare.



Înlocuirea: faruri – OPEL Corsa D Van (S07). AUTODOC recomandă:

- Nu aplicați o forță excesivă la instalarea piesei. În caz contrar riscați să deteriorați elementele de fixare.

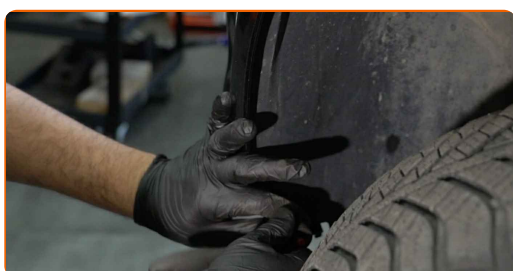
27

Înșurubați elementele de fixare de jos a barei de protecție. Folosiți Torx T25. Folosiți o cheie cu clichet.



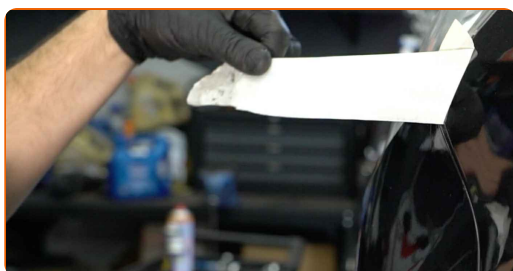
28

Instalați carenajul roții în locul său de montare. Înșurubați elementele de fixare. Folosiți Torx T20. Folosiți o cheie cu clichet.



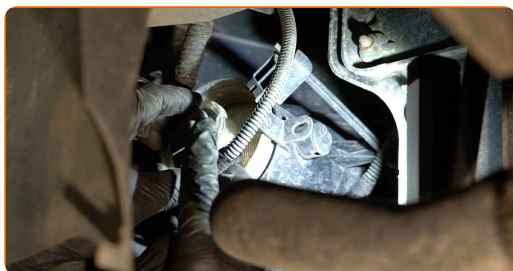
29

Scoateți banda adezivă de mascare.



30

Cuplați conectorii farurilor de ceață.



31

Coborâți autovehiculul.

32 Porniți contactul.



33 Verificați dacă farurile frontale funcționează corespunzător.



34 Opriți contactul.



35 Îndepărtați husa de protecție.

36 Închideți capota.

BRAVO! 

VIZUALIZAȚI MAI MULTE TUTORIALE

AUTODOC – PIESE DE SCHIMB DE CALITATE ȘI IEFTINE ONLINE

APLICAȚIA MOBILĂ AUTODOC: PRINDEȚI SUPER OFERTE, CUMPĂRAȚI COMOD



AUTODOC+

GET IT ON
Google Play

Download on the
App Store

Download

O SELECȚIE VARIATĂ DE PIESE DE SCHIMB PENTRU MAȘINA DUMNEAVOASTRĂ

FARURI FRONTALE: O GAMĂ VASTĂ

ACT DE RENUNȚARE / DISCLAIMER:

Documentul conține numai recomandări generale care vă pot fi utile când efectuați acțiuni de reparație sau de înlocuire. Firma AUTODOC nu va fi răspunzătoare pentru nici o pierdere, rănire sau deteriorare a proprietății apărute în timpul procesului de reparație sau înlocuire din cauza unei aplicări sau interpretări greșite a informațiilor furnizate.

Firma AUTODOC nu este răspunzătoare pentru erorile sau ambiguitățile din acest manual. Informațiile sunt furnizate doar în scop informativ și nu pot înlocui instrucțiunile de la profesioniști.

Firma AUTODOC nu este răspunzătoare pentru utilizarea incorectă sau periculoasă a echipamentelor, sculelor și componentelor auto. Firma AUTODOC recomandă cu tărie să aveți grijă și să urmați instrucțiunile de siguranță când efectuați o reparație sau o înlocuire. Amintiți-vă: Utilizarea pieselor de calitate inferioară nu garantează siguranța rutieră.

© Copyright 2022 – Tot conținutul, în special textele, fotografiile și grafica, sunt protejate de drepturile de autor. Toate drepturile, inclusiv duplicarea, publicarea, editarea și traducerea, rămân rezervate, Firmei AUTODOC GmbH.