

 **AUTODOC CLUB**

Cum să schimbați:
amortizoare din spate la
OPEL COMBO Tour |
Ghid de înlocuire

TUTORIAL VIDEO SIMILAR



Acest video prezintă procedura de înlocuire a unei piese auto similare la un alt vehicul.

Important!

Această procedură de înlocuire poate fi utilizată pentru:

OPEL COMBO Tour 1.6, OPEL COMBO Tour 1.7 DI 16V, OPEL COMBO Tour 1.7 DTI 16V, OPEL COMBO Tour 1.4, OPEL COMBO Tour 1.3 CDTI 16V, OPEL COMBO Tour 1.6 CNG, OPEL COMBO Tour 1.7 CDTI 16V

Etapele pot varia ușor în funcție de construcția mașinii.

Acest tutorial a fost creat în baza procedurii de înlocuire a unei piese auto similare pentru: OPEL Meriva A (X03) 1.6 16V (E75)

**ÎNLOCUIREA: AMORTIZOARE – OPEL COMBO TOUR.
SCULELE DE CARE VEȚI AVEA NEVOIE:**



- Perie de sârmă
- Spray WD-40
- Spray curățare frâne
- Vaselina pe bază de cupru
- Cheie dinamometrică
- Capăt cheie tubulară nr.E18
- Capăt cheie tubulară nr.E20
- Chei tubulare de impact pentru prezoanele roților №17
- Cheie cu clichet
- Cheie port tarod
- Cric hidraulic cutie de viteze
- Pană blocare roată

Cumpărați instrumente

Înlocuirea: amortizoare – OPEL COMBO Tour. Experții AUTODOC recomandă:

- Ambele amortizoare ale suspensiei spate trebuie înlocuite simultan.
- Procedura de înlocuire este identică pentru amortizorul stâng și cel drept a suspensiei spate.
- Toate lucrările trebuie făcute cu motorul oprit.

ÎNLOCUIREA: AMORTIZOARE – OPEL COMBO TOUR. CONSECUTIVITATEA RECOMANDATĂ A ETAPELOR:

1 Securizați roțile cu un opritor de roată.

2 Slăbiți șuruburile de fixare a roții. Folosiți o cheie tubulară de impact pentru roată #17.



3 Ridicați partea din spate a vehiculului și fixați-l cu ajutorul unor suporturi.

4 Deșurubați bolțurile roților.

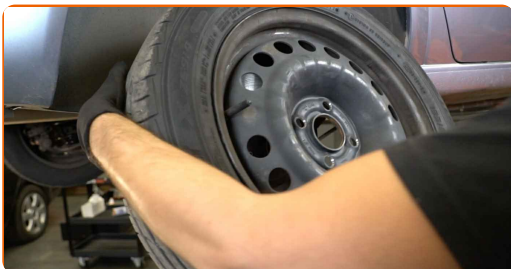


Înlocuirea: amortizoare – OPEL COMBO Tour. Profesioniștii recomandă:

- Pentru a evita accidentările, susțineți roata atunci când deșurubați bolțurile.

5

Scoateți roata.



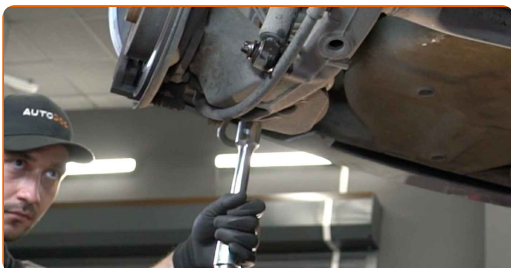
6

Curățați elementele de fixare ale amortizorului. Folosiți o perie de sârmă. Folosiți spray WD-40.

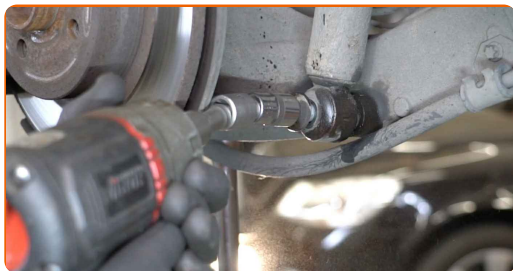


7

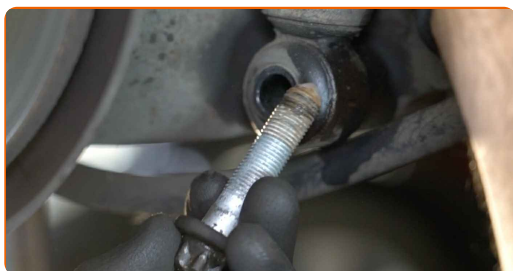
Susțineți bara de torsiune spate. Folosiți un cric hidraulic pentru cutia de viteze.



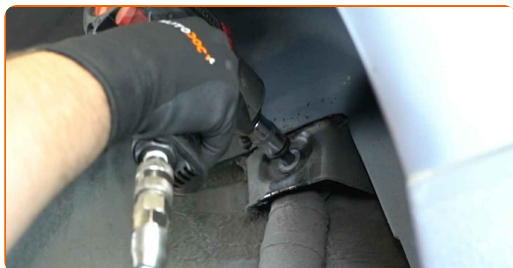
8 Înșurubați elementul de fixare inferior al amortizorului. Utilizați o cheie tubulară №E20. Folosiți un port tarod.



9 Scoateți șurubul de fixare.



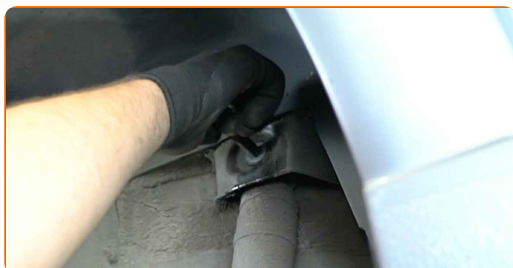
10 Deșurubați elementul de fixare superior al amortizorului. Utilizați o cheie tubulară №E18. Folosiți un port tarod.



AUTODOC recomandă:

- Important! Țineți amortizorul atunci când deșurubați șuruburile de fixare. OPEL COMBO Tour

11 Scoateți șurubul de fixare.



12 Îndepărtați amortizorul.



13 Curățați suporturile amortizoarelor. Folosiți o perie de sârmă. Folosiți spray WD-40.



Înlocuirea: amortizoare – OPEL COMBO Tour. Sfatul util de la experții AUTODOC:

- Înainte de instalare, amortizorul trebuie pompat manual de 3-5 ori.

14 Amplasați amortizorul sub aripa roții și fixați-l.



AUTODOC recomandă:

- Important! Țineți amortizorul atunci când înșurubați șuruburile de fixare. OPEL COMBO Tour

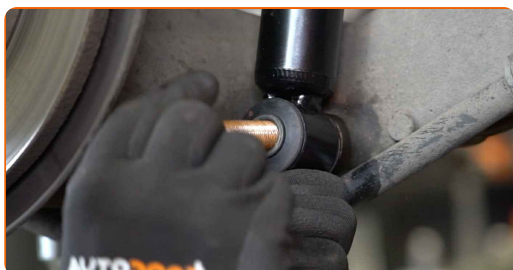
15 Instalați șurubul de fixare.



16 Înșurubați elementul de fixare de sus al amortizorului. Utilizați o cheie tubulară №E18. Folosiți o cheie cu clichet.



17 Instalați șurubul de fixare.



18 Înșurubați elementul de fixare de jos al amortizorului. Utilizați o cheie tubulară №E20. Folosiți o cheie cu clichet.



19 Ridicați cricul hidraulic pentru cutii de viteze cu 10-15 cm.



- 20** Strângeți elementul de fixare inferior al amortizorului. Utilizați o cheie tubulară №E20. Folosiți o cheie de cuplu. Strângeți pînă la cuplul de 130 Nm.



- 21** Strângeți elementul de fixare superior al amortizorului. Utilizați o cheie tubulară №E18. Folosiți o cheie de cuplu. Strângeți pînă la cuplul de 90 Nm.



- 22** Îndepărtați suportul de sub grinda punții din spate.

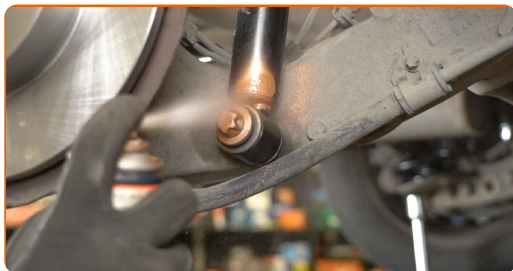


AUTODOC recomandă:

- Înlocuirea: amortizoare – OPEL COMBO Tour. Coborâți cricul de transmisie lin, fără smucituri, pentru a evita deteriorarea componentelor și a mecanismelor.

23

Tratați elementele de fixare ale amortizorului. Folosiți unsoare de cupru.



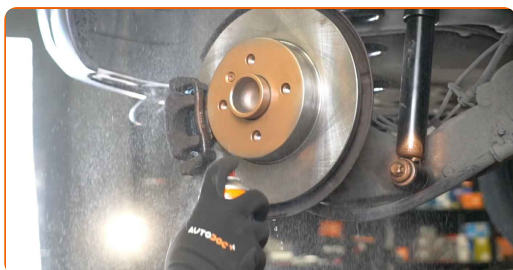
24

Tratați suprafața unde discul de frână intră în contact cu janta. Folosiți unsoare de cupru.



25

Curățați suprafața discului de frână. Folosiți un spray curățare frâne.



AUTODOC recomandă:

- Înlocuirea: amortizoare – OPEL COMBO Tour. După aplicarea spray-ului, așteptați câteva minute.

26

Montați roata.



AUTODOC recomandă:

- **Atenție!** Pentru evitarea leziunilor, țineți roata atunci când înșurubați șuruburile de fixare la automobil. OPEL COMBO Tour

27

Înșurubați bolțurile roții. Folosiți o cheie tubulară de impact pentru roată #17.



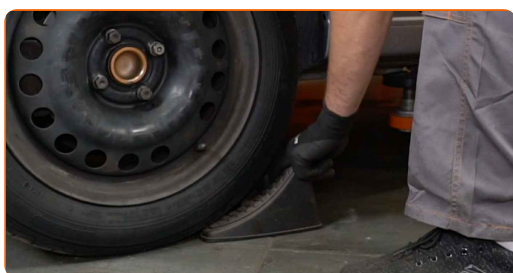
28

Așezați din nou vehiculul la sol și, lucrând în ordine încrucișată, strângeți șuruburile de fixare ale roții. Folosiți o cheie tubulară de impact pentru roată #17. Folosiți o cheie de cuplu. Strângeți pînă la cuplul de 110 Nm.



29

Scoateți cricul și opritoarele de roată.



BRAVO! 

VIZUALIZAȚI MAI MULTE TUTORIALE

AUTODOC – PIESE DE SCHIMB DE CALITATE ȘI IEFTINE ONLINE

APLICAȚIA MOBILĂ AUTODOC: PRINDEȚI SUPER OFERTE, CUMPĂRAȚI COMOD



AUTODOC

GET IT ON Google Play

Download on the App Store

Download

O SELECȚIE VARIATĂ DE PIESE DE SCHIMB PENTRU MAȘINA DUMNEAVOASTRĂ

AMORTIZOARE: O GAMĂ VASTĂ

ACT DE RENUNȚARE / DISCLAIMER:

Documentul conține numai recomandări generale care vă pot fi utile când efectuați acțiuni de reparație sau de înlocuire. Firma AUTODOC nu va fi răspunzătoare pentru nici o pierdere, rănire sau deteriorare a proprietății apărute în timpul procesului de reparație sau înlocuire din cauza unei aplicări sau interpretări greșite a informațiilor furnizate.

Firma AUTODOC nu este răspunzătoare pentru erorile sau ambiguitățile din acest manual. Informațiile sunt furnizate doar în scop informativ și nu pot înlocui instrucțiunile de la profesioniști.

Firma AUTODOC nu este răspunzătoare pentru utilizarea incorectă sau periculoasă a echipamentelor, sculelor și componentelor auto. Firma AUTODOC recomandă cu tărie să aveți grijă și să urmați instrucțiunile de siguranță când efectuați o reparație sau o înlocuire. Amintiți-vă: Utilizarea pieselor de calitate inferioară nu garantează siguranța rutieră.

© Copyright 2023 – Tot conținutul, în special textele, fotografiile și grafica, sunt protejate de drepturile de autor. Toate drepturile, inclusiv duplicarea, publicarea, editarea și traducerea, rămân rezervate, Firmei AUTODOC SE.