



Cum să schimbați: filtru  
polen la **OPEL Astra H  
TwinTop (A04)** | Ghid de  
înlocuire

## TUTORIAL VIDEO SIMILAR



Acest video prezintă procedura de înlocuire a unei piese auto similare la un alt vehicul.

### Important!

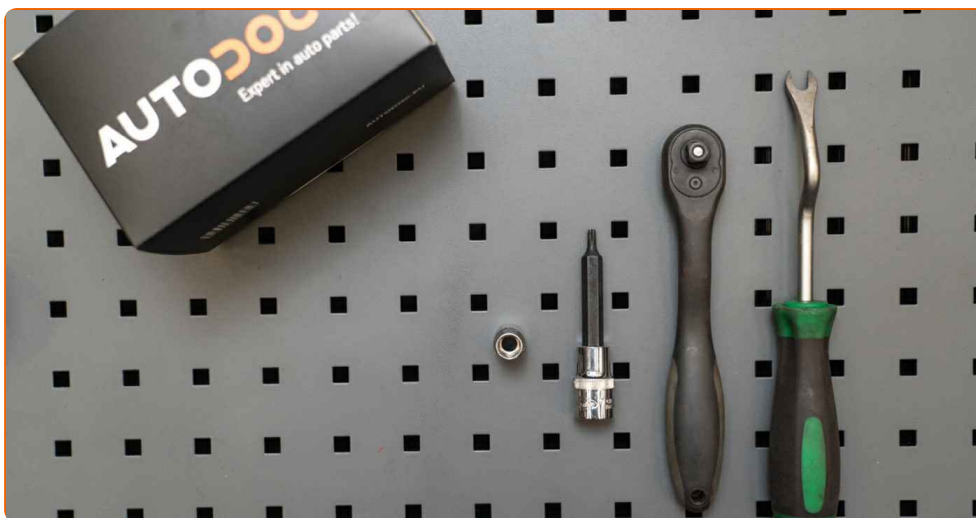
Această procedură de înlocuire poate fi utilizată pentru:

OPEL Astra H TwinTop (A04) 1.6 (L67), OPEL Astra H TwinTop (A04) 1.8 (L67), OPEL Astra H TwinTop (A04) 2.0 Turbo (L67), OPEL Astra H TwinTop (A04) 1.9 CDTi (L67), OPEL Astra H TwinTop (A04) 1.6 Turbo (L67), OPEL Astra H TwinTop (A04) 1.4

Etapele pot varia ușor în funcție de construcția mașinii.

Acest tutorial a fost creat în baza procedurii de înlocuire a unei piese auto similare pentru: OPEL Zafira A (T98) 2.0 DI 16V (F75)

**INSTRUMENTE NECESARE:**



- Capăt cheie tubulară nr.10
- Surubelnite Torx T20
- Extractor cleme

**Cumpărați instrumente**

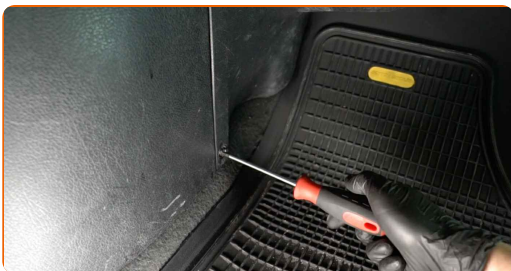
**Înlocuirea: filtru polen – OPEL Astra H TwinTop (A04). Sfatul util de la AUTODOC:**

- Înlocuiți filtrul de habitacu cel puțin o dată la șase luni, la început de primăvară și toamnă.
- Respectați termenii, cerințele și recomandările de utilizare furnizate de către producător.
- În cazul în care fluxul de aer din interiorul habitaculului este redus drastic, înlocuiți filtrul înainte de intervenția de întreținere programată.
- Toate lucrările trebuie făcute cu motorul oprit.

**ÎNLOCUIREA: FILTRU POLEN – OPEL ASTRA H TWINTOP (A04). EFECTUAȚI URMĂTORII PAȘI:**

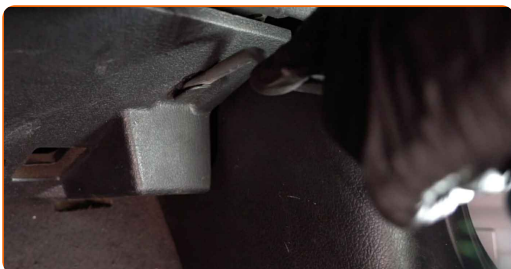
1

Deșurubați elementele de fixare ale panoului tapițat inferior. Folosiți Torx T20.



2

Demontați elementele de fixare ale panoului tapițat inferior. Folosiți un clește pentru extras cleme.



3

Scoateți capacul inferior al compartimentului pentru mănuși.

4

Deșurubați șuruburile de fixare ale compartimentului pentru mănuși. Folosiți Torx T20.



5

Îndepărtați compartimentul de mănuși.

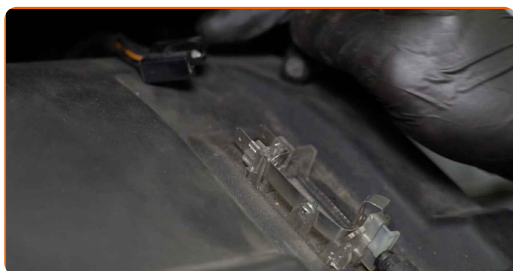


Înlocuirea: filtru polen – OPEL Astra H TwinTop (A04). Sfatul util:

- Aveți grijă să nu deteriorați elementele de fixare ale torpedoului.

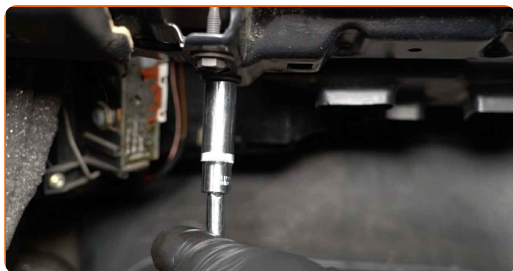
6

Deconectați conectorul lămpii de iluminare a torpedoului.

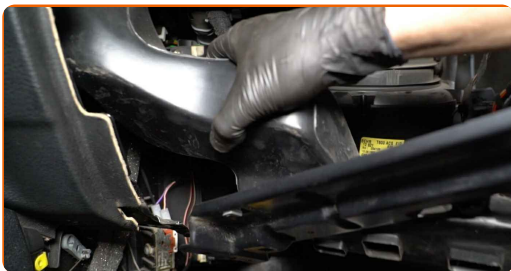


7

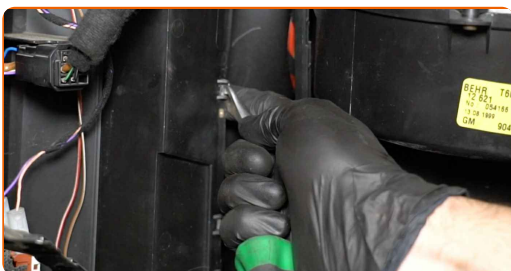
Deșurubați elementele de fixare ale ansamblului carcasei de distribuție a aerului. Utilizați o cheie tubulară №10.



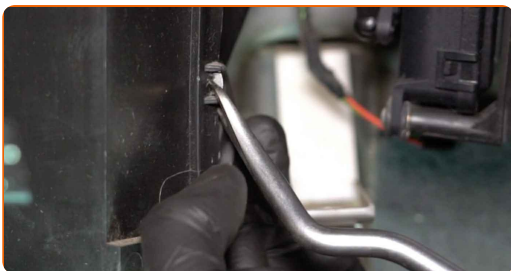
**8** Demontați ansamblul carcasei de distribuție a aerului.



**9** Mișcați din loc clemele capacului filtrului de habitacul. Folosiți un clește pentru extras cleme.

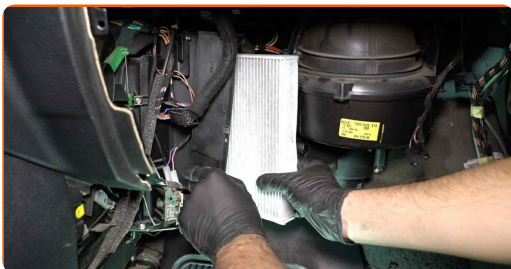


**10** Mișcați din loc clemele capacului filtrului de habitacul.



**11** Îndepărtați capacul cutiei filtrului de habitacul.

**12** Îndepărtați din carcasa filtrului elementul de filtrare care urmează să fie înlocuit.

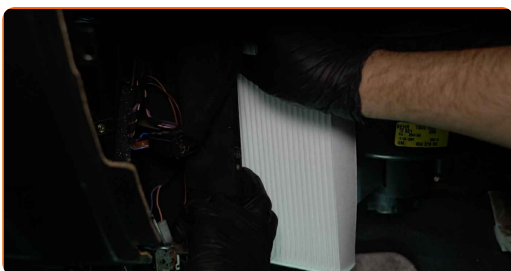


**Înlocuirea: filtru polen – OPEL Astra H TwinTop (A04). Experții AUTODOC recomandă:**

- Nu încercați să curățați și să re-utilizați filtrul. Acest lucru va avea efecte negative asupra calității aerului din habitacul.

**13**

Introduceți un nou element de filtrare în carcasa filtrului. Asigurați-vă ca toate părțile filtrului se potrivesc cu carcasa unde se instalează acesta.

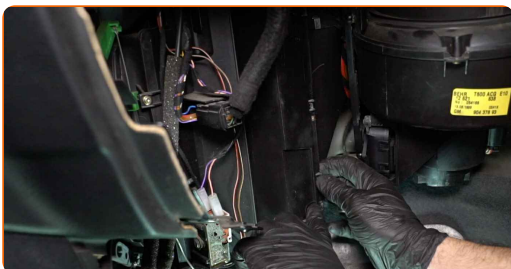


**AUTODOC recomandă:**

- Înlocuirea: filtru polen – OPEL Astra H TwinTop (A04). Asigurați-vă că poziționați corect elementul de filtrare. Evitați dezaxarea.
- Urmați direcția săgeții fluxului de aer de pe filtru.
- Aveți grijă să folosiți numai filtre de bună calitate.

**14**

Reinstalați capacul cutiei filtrului de habitacul. Asigurați-vă că s-a produs un clic, care semnifică instalarea corectă în canelurile de fixare.





**AUTODOC recomandă:**

- Înlocuirea: filtru polen – OPEL Astra H TwinTop (A04). Nu utilizați forță excesivă în timpul instalării. Acest lucru poate deteriora elementele de fixare.

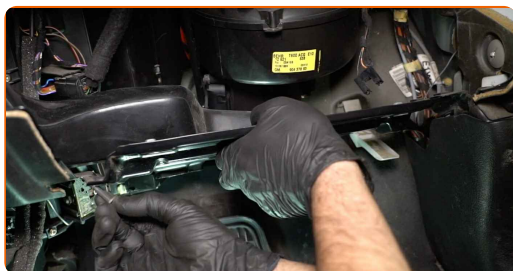
**15**

Fixați clemele capacului filtrului de habitaclu.



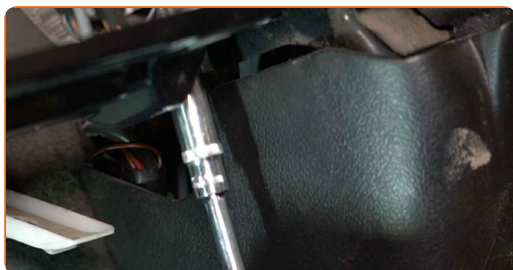
**16**

Reinstalați ansamblul carcasei de distribuție a aerului.



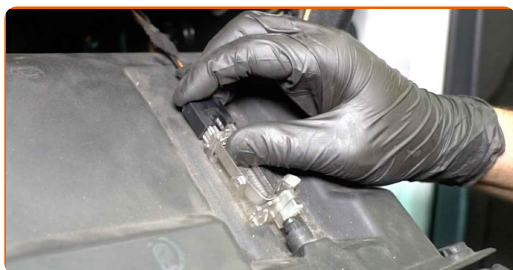
**17**

Înșurubați elementele de fixare ale ansamblului carcasei de distribuție a aerului. Utilizați o cheie tubulară №10.



**18**

Conectați conectorul lămpii de iluminare a torpedoului.

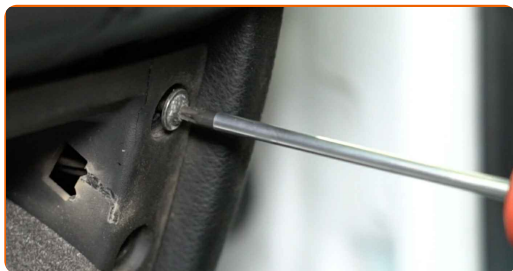




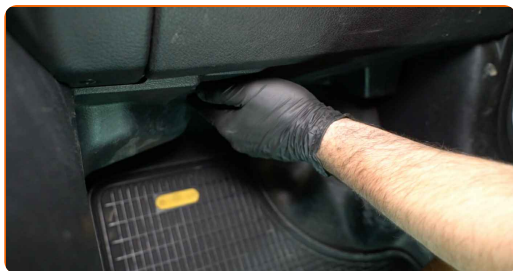
**19** Instalați compartimentul pentru mănuși.



**20** Înșurubați șuruburile de fixare ale compartimentului pentru mănuși. Folosiți Torx T20.



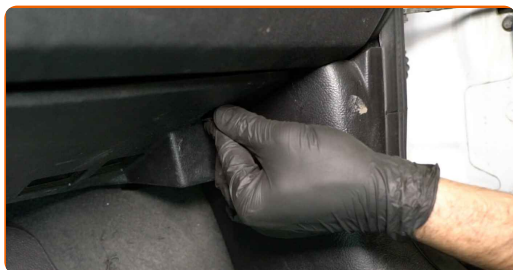
**21** Montați capacul inferior al compartimentului pentru mănuși.



**22** Înșurubați elementele de fixare ale panoului tapițat inferior. Folosiți Torx T20.



**23** Instalați clemele panoului tapițat inferior.



24 Porniți contactul.

25 Porniți sistemul de aer condiționat. Acest lucru este necesar pentru a vă asigura de funcționarea corespunzătoare a componentei.

26 Opriți contactul.

**BRAVO!** 

**VIZUALIZAȚI MAI MULTE TUTORIALE**

## AUTODOC – PIESE DE SCHIMB DE CALITATE ȘI IEFTINE ONLINE

APLICAȚIA MOBILĂ AUTODOC: PRINDEȚI SUPER OFERTE, CUMPĂRAȚI COMOD



**+ AUTODOC**

GET IT ON  **Google Play**

 **Download on the App Store**

**Download**

**O SELECȚIE VARIATĂ DE PIESE DE SCHIMB PENTRU MAȘINA DUMNEAVOASTRĂ**

**FILTRU POLEN: O GAMĂ VASTĂ**

### **ACT DE RENUNȚARE / DISCLAIMER:**

Documentul conține numai recomandări generale care vă pot fi utile când efectuați acțiuni de reparație sau de înlocuire. Firma AUTODOC nu va fi răspunzătoare pentru nici o pierdere, rănire sau deteriorare a proprietății apărute în timpul procesului de reparație sau înlocuire din cauza unei aplicări sau interpretări greșite a informațiilor furnizate.

Firma AUTODOC nu este răspunzătoare pentru erorile sau ambiguitățile din acest manual. Informațiile sunt furnizate doar în scop informativ și nu pot înlocui instrucțiunile de la profesioniști.

Firma AUTODOC nu este răspunzătoare pentru utilizarea incorectă sau periculoasă a echipamentelor, sculelor și componentelor auto. Firma AUTODOC recomandă cu tărie să aveți grijă și să urmați instrucțiunile de siguranță când efectuați o reparație sau o înlocuire. Amintiți-vă: Utilizarea pieselor de calitate inferioară nu garantează siguranța rutieră.

© Copyright 2023 – Tot conținutul, în special textele, fotografiile și grafica, sunt protejate de drepturile de autor. Toate drepturile, inclusiv duplicarea, publicarea, editarea și traducerea, rămân rezervate, Firmei AUTODOC SE.