



Cum să schimbați: curea  
caneluri la **OPEL Astra H  
Caravan (A04)** | Ghid de  
înlocuire

## TUTORIAL VIDEO SIMILAR



Acest video prezintă procedura de înlocuire a unei piese auto similare la un alt vehicul.

### Important!

Această procedură de înlocuire poate fi utilizată pentru:

OPEL Astra H Caravan (A04) 1.6 (L35), OPEL Astra H Caravan (A04) 1.8 (L35), OPEL Astra H Caravan (A04) 1.6 Turbo (L35)

Etapele pot varia ușor în funcție de construcția mașinii.

Acest tutorial a fost creat în baza procedurii de înlocuire a unei piese auto similare pentru: OPEL Zafira B (A05) 1.8 (M75)

ÎNLOCUIREA: CUREA CANELURI – OPEL ASTRA H  
CARAVAN (A04). SCULELE DE CARE VEȚI AVEA NEVOIE:



- Cheie combinată №19
- Surubelnite Torx T25
- Huse de protecție aripi / frontală
- Pană blocare roată

[Cumpărați instrumente](#)

Înlocuirea: curea caneluri – OPEL Astra H Caravan (A04). Sfatul util:

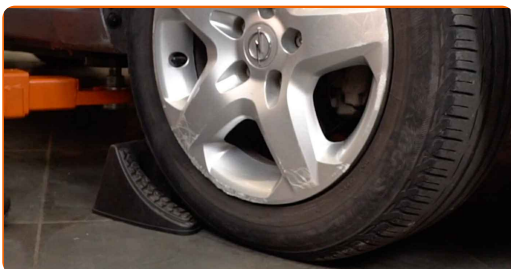
- Toate lucrările trebuie făcute cu motorul oprit.

## ÎNLOCUIȚI ÎN URMĂTOAREA ORDINE:

**1** Deschideți capota.

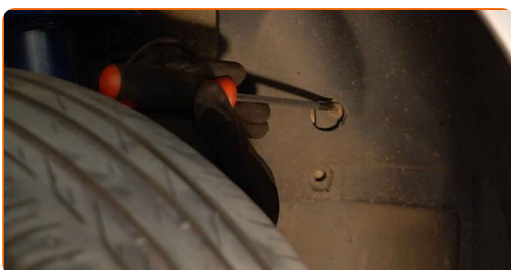
**2** Folosiți o husă de protecție pentru a evita deteriorarea vopselei și a plasticului mașinii.

**3** Securizați roțile cu un opritor de roată.

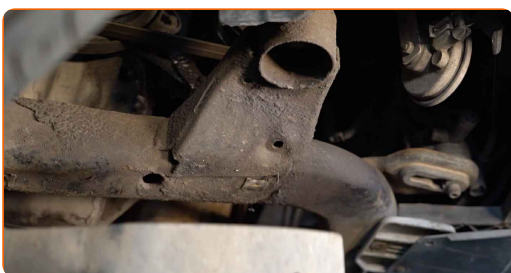


**4** Ridicați mașina cu un cric sau așezați-o deasupra unui canal de inspecție.

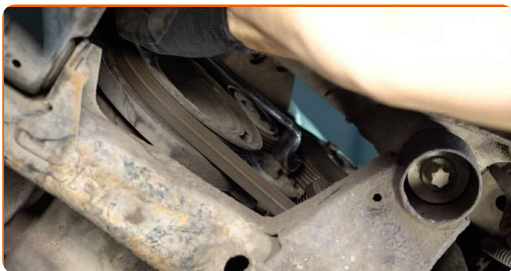
**5** Deșurubați și scoateți elementele de fixare ale carenajului roților. Folosiți Torx T25.



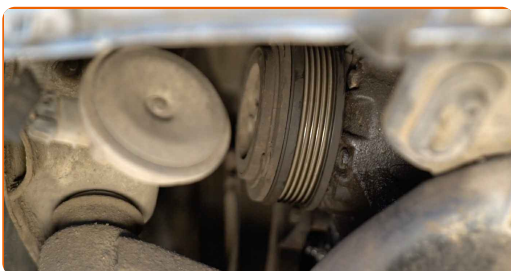
**6** Demontați carenajul roții.



7 Scoateți deoparte rola de tensionare a curelei de transmisie Poli-V. Utilizați o cheie în combinație fixă N°19.



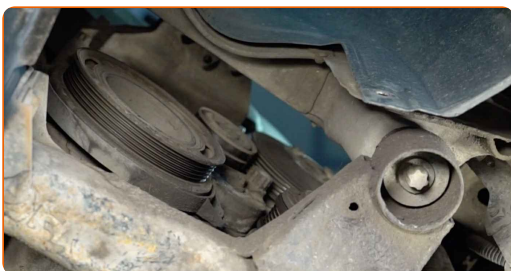
8 Scoateți cureaua de transmisie Poli-V.



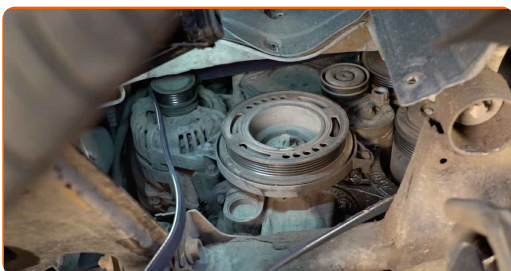
Înlocuirea: curea caneluri – OPEL Astra H Caravan (A04). Experții AUTODOC recomandă:

- Verificați starea rolei de tensionare și a rolei de ghidare. Înlocuiți-le dacă este cazul.

9 Aduceți rola de tensionare în poziția sa inițială.



10 Instalați cureaua de transmisie Poli-V.



Înlocuirea: curea caneluri – OPEL Astra H Caravan (A04). Sfatul util:

- Asigurați-vă că cureaua Poli-V vine bine pe toate roletele.

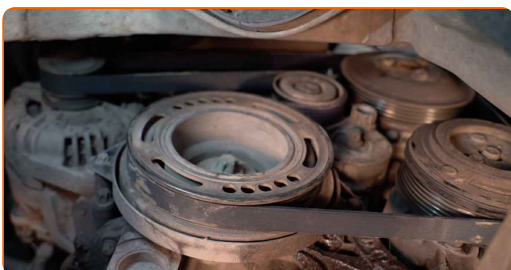
**11** Scoateți deoparte rola de tensionare a curelei de transmisie Poli-V. Utilizați o cheie în combinație fixă №19.



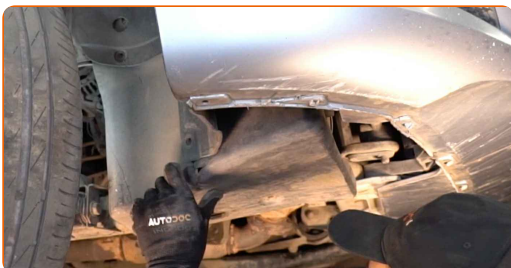
**12** Potrivți cureaua poli-V pe scripetele întinzătorului.



**13** Aduceți rola de tensionare în poziția sa inițială.

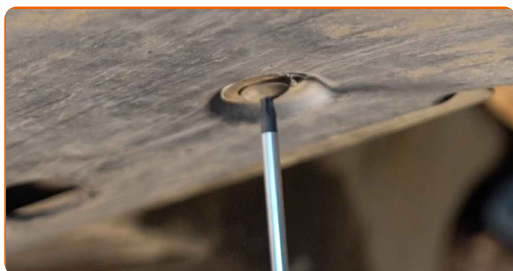


**14** Instalați carenajul roții în locul său de montare.



15

Instalați și strângeți elementele de fixare ale carenajului roții. Folosiți Torx T25.



16

Coborâți autovehiculul.

17

Lăsați motorul să funcționeze timp de câteva minute. Acest lucru este necesar pentru a vă asigura de funcționarea corespunzătoare a componentei.

18

Opriți motorul.

19

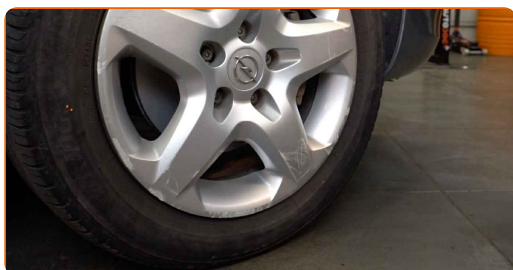
Îndepărtați husa de protecție.

20

Închideți capota.

21

Scoateți cricul și opritoarele de roată.



**BRAVO!** 

**VIZUALIZAȚI MAI MULTE TUTORIALE**

## AUTODOC – PIESE DE SCHIMB DE CALITATE ȘI IEFTINE ONLINE

APLICAȚIA MOBILĂ AUTODOC: PRINDEȚI SUPER OFERTE, CUMPĂRAȚI COMOD



**AUTODOC+**

GET IT ON  
**Google Play**

Download on the  
**App Store**

**Download**

**O SELECȚIE VARIATĂ DE PIESE DE SCHIMB PENTRU MAȘINA DUMNEAVOASTRĂ**

**CUREA CANELURI: O GAMĂ VASTĂ**

### **ACT DE RENUNȚARE / DISCLAIMER:**

Documentul conține numai recomandări generale care vă pot fi utile când efectuați acțiuni de reparație sau de înlocuire. Firma AUTODOC nu va fi răspunzătoare pentru nici o pierdere, rănire sau deteriorare a proprietății apărute în timpul procesului de reparație sau înlocuire din cauza unei aplicări sau interpretări greșite a informațiilor furnizate.

Firma AUTODOC nu este răspunzătoare pentru erorile sau ambiguitățile din acest manual. Informațiile sunt furnizate doar în scop informativ și nu pot înlocui instrucțiunile de la profesioniști.

Firma AUTODOC nu este răspunzătoare pentru utilizarea incorectă sau periculoasă a echipamentelor, sculelor și componentelor auto. Firma AUTODOC recomandă cu tărie să aveți grijă și să urmați instrucțiunile de siguranță când efectuați o reparație sau o înlocuire. Amintiți-vă: Utilizarea pieselor de calitate inferioară nu garantează siguranța rutieră.

© Copyright 2022 – Tot conținutul, în special textele, fotografiile și grafica, sunt protejate de drepturile de autor. Toate drepturile, inclusiv duplicarea, publicarea, editarea și traducerea, rămân rezervate, Firmei AUTODOC GmbH.