



Cum să schimbați: filtru  
polen la **OPEL Astra G  
Sedan (T98)** | Ghid de  
înlocuire

## TUTORIAL VIDEO SIMILAR



Acest video prezintă procedura de înlocuire a unei piese auto similare la un alt vehicul.

### Important!

Această procedură de înlocuire poate fi utilizată pentru:

OPEL Astra G Sedan (T98) 1.6 (F69), OPEL Astra G Sedan (T98) 1.6 16V (F69), OPEL Astra G Sedan (T98) 1.8 16V (F69), OPEL Astra G Sedan (T98) 2.0 16V (F69), OPEL Astra G Sedan (T98) 2.0 DI (F69), OPEL Astra G Sedan (T98) 1.7 TD (F69), OPEL Astra G Sedan (T98) 1.2 16V (F69), OPEL Astra G Sedan (T98) 1.4 16V (F69), OPEL Astra G Sedan (T98) 2.0 DTI 16V (F69), OPEL Astra G Sedan (T98) 1.7 DTI 16V (F69), OPEL Astra G Sedan (T98) 2.2 16V (F69), OPEL Astra G Sedan (T98) 2.2 DTI (F69), OPEL Astra G Sedan (T98) 1.7 CDTI (F69), OPEL Astra G Sedan (T98) 1.4 (F69)

Etapele pot varia ușor în funcție de construcția mașinii.

Acest tutorial a fost creat în baza procedurii de înlocuire a unei piese auto similare pentru: OPEL Astra G CC (T98) 1.2 16V (F08, F48)

ÎNLOCUIREA: FILTRU POLEN – OPEL ASTRA G SEDAN (T98). LISTA SCULELOR DE CARE VEȚI AVEA NEVOIE:



- Capăt cheie tubulară nr.7
- Surubelniță Torx T20
- Huse de protecție aripi / frontală

[Cumpărați instrumente](#)

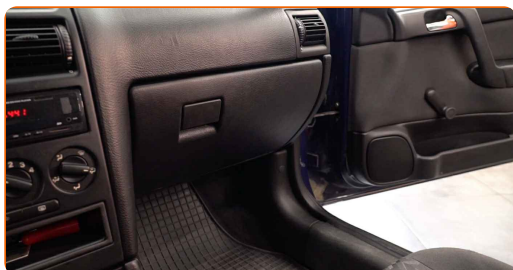
Înlocuirea: filtru polen – OPEL Astra G Sedan (T98). Experții AUTODOC recomandă:

- Înlocuiți filtrul de habitacul cel puțin o dată la șase luni, la început de primăvară și toamnă.
- Respectați termenii, cerințele și recomandările de utilizare furnizate de către producător.
- În cazul în care fluxul de aer din interiorul habitaculului este redus drastic, înlocuiți filtrul înainte de intervenția de întreținere programată.
- Atenție! Opriți motorul înainte de a începe orice lucrare - OPEL Astra G Sedan (T98).

## ÎNLOCUIȚI ÎN URMĂTOAREA ORDINE:

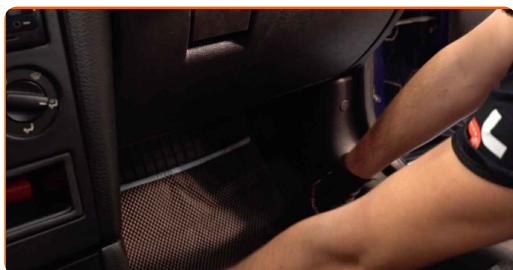
1

Deplasați scaunul pasagerului complet în spate.



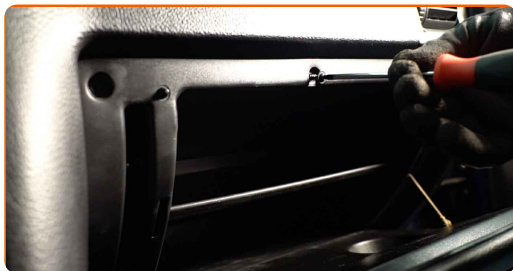
2

Așterneți o pânză sub capacul filtrului de habitacul, pentru a proteja tapițeria interioară împotriva murdăririi.



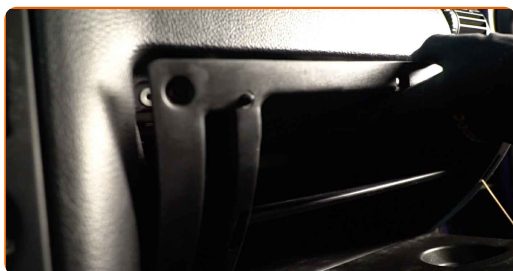
3

Deșurubați șuruburile de fixare ale compartimentului pentru mănuși. Folosiți Torx T20.



4

Îndepărtați compartimentul de mănuși.

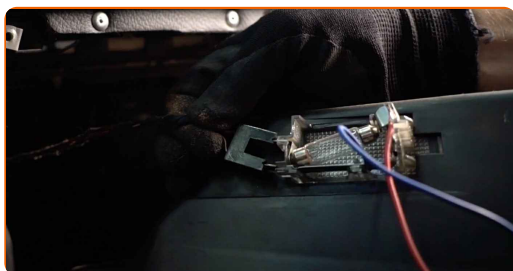


Înlocuirea: filtru polen – OPEL Astra G Sedan (T98). Sfatul util:

- Aveți grijă să nu deteriorați elementele de fixare ale torpedoului.

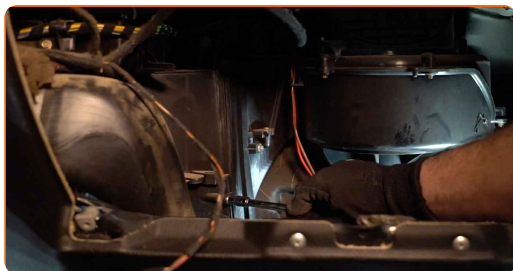
5

Deconectați conectorul lămpii de iluminare a torpedoului.



6

Deșurubați elementele de fixare ale capacului carcasei filtrului de habitacul. Utilizați o cheie tubulară №7.



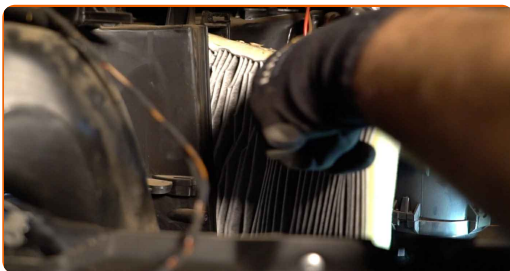
7

Demontați capacul filtrului de habitacul.



8

Îndepărtați filtrul de habitacul.

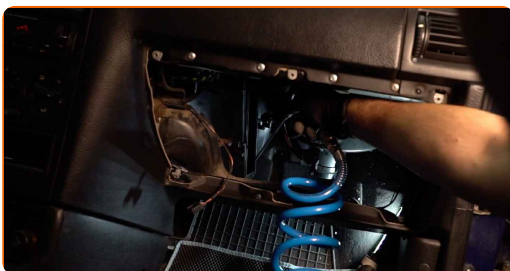


Înlocuirea: filtru polen – OPEL Astra G Sedan (T98). Profesioniștii recomandă:

- Nu încercați să curățați și să re-utilizați filtrul. Acest lucru va avea efecte negative asupra calității aerului din habitacul.

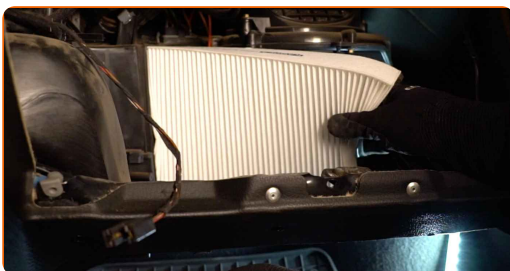
9

Curățați locul de montare al filtrului de habitacul.



10

Instalați filtrul de habitacul în suportul său.

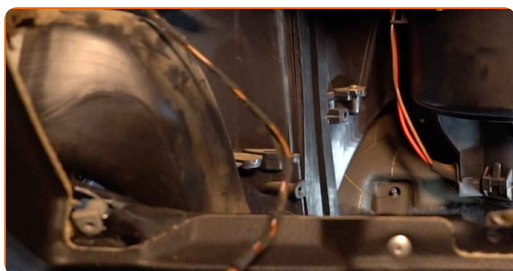


Înlocuirea: filtru polen – OPEL Astra G Sedan (T98). Experții AUTODOC recomandă:

- Urmați direcția săgeții fluxului de aer de pe filtru.
- Înlocuirea: filtru polen – OPEL Astra G Sedan (T98). Asigurați-vă că poziționați corect elementul de filtrare. Evitați dezaxarea.
- Aveți grijă să folosiți numai filtre de bună calitate.

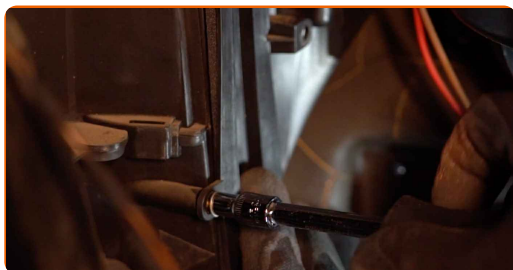
11

Instalați capacul filtrului.



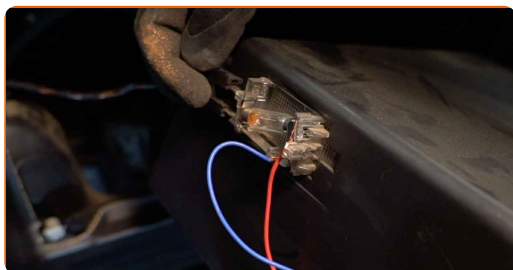
12

Înșurubați elementele de fixare ale capacului carcasei filtrului de habitacul. Utilizați o cheie tubulară №7.



13

Conectați conectorul lămpii de iluminare a torpedoului.





14 Instalați compartimentul pentru mănuși.



15 Înșurubați șuruburile de fixare ale compartimentului pentru mănuși. Folosiți Torx T20.



16 Scoateți pânza.



17 Aduceți scaunul pasagerului în poziția inițială.



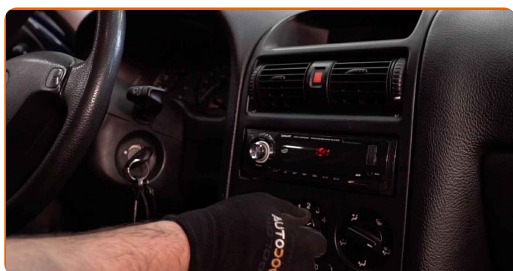
18 Porniți contactul.





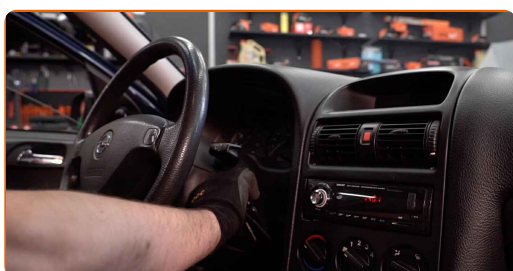
19

Porniți sistemul de aer condiționat. Acest lucru este necesar pentru a vă asigura de funcționarea corespunzătoare a componentei.



20

Opriți contactul.



**BRAVO!** 

**VIZUALIZAȚI MAI MULTE TUTORIALE**

## AUTODOC – PIESE DE SCHIMB DE CALITATE ȘI IEFTINE ONLINE

APLICAȚIA MOBILĂ AUTODOC: PRINDEȚI SUPER OFERTE, CUMPĂRAȚI COMOD



**AUTODOC+**

GET IT ON  
**Google Play**

Download on the  
**App Store**

**Download**

**O SELECȚIE VARIATĂ DE PIESE DE SCHIMB PENTRU MAȘINA DUMNEAVOASTRĂ**

**FILTRU POLEN: O GAMĂ VASTĂ**

### **ACT DE RENUNȚARE / DISCLAIMER:**

Documentul conține numai recomandări generale care vă pot fi utile când efectuați acțiuni de reparație sau de înlocuire. Firma AUTODOC nu va fi răspunzătoare pentru nici o pierdere, rănire sau deteriorare a proprietății apărute în timpul procesului de reparație sau înlocuire din cauza unei aplicări sau interpretări greșite a informațiilor furnizate.

Firma AUTODOC nu este răspunzătoare pentru erorile sau ambiguitățile din acest manual. Informațiile sunt furnizate doar în scop informativ și nu pot înlocui instrucțiunile de la profesioniști.

Firma AUTODOC nu este răspunzătoare pentru utilizarea incorectă sau periculoasă a echipamentelor, sculelor și componentelor auto. Firma AUTODOC recomandă cu tărie să aveți grijă și să urmați instrucțiunile de siguranță când efectuați o reparație sau o înlocuire. Amintiți-vă: Utilizarea pieselor de calitate inferioară nu garantează siguranța rutieră.

© Copyright 2021 – Tot conținutul, în special textele, fotografiile și grafica, sunt protejate de drepturile de autor. Toate drepturile, inclusiv duplicarea, publicarea, editarea și traducerea, rămân rezervate, Firmei AUTODOC GmbH.