

# **AUTODOC CLUB**

Cum să schimbați:  
rulment roata din spate  
la **OPEL Astra F Classic  
Caravan (T92)** | Ghid de  
înlocuire

## TUTORIAL VIDEO SIMILAR



Acest video prezintă procedura de înlocuire a unei piese auto similare la un alt vehicul.

### Important!

Această procedură de înlocuire poate fi utilizată pentru:

OPEL Astra F Classic Caravan (T92) 1.4 i (F35, M35), OPEL Astra F Classic Caravan (T92) 1.6 i (F35, M35), OPEL Astra F Classic Caravan (T92) 1.6 i 16V (F35, M35)

Etapele pot varia ușor în funcție de construcția mașinii.

Acest tutorial a fost creat în baza procedurii de înlocuire a unei piese auto similare pentru: OPEL Meriva A (X03) 1.6 16V (E75)

**ÎNLOCUIREA: RULMENT ROATA – OPEL ASTRA F CLASSIC CARAVAN (T92). SCULELE DE CARE AȚI AVEA NEVOIE:**



- Perie de sârmă
- Spray WD-40
- Spray curățare frâne
- Spray instalație electrică
- Vaselina pe bază de cupru
- Cheie dinamometrică
- Cheie combinată №13
- Cheie combinată №17
- Capăt cheie tubulară nr.E8
- Capăt cheie tubulară nr.13
- Capăt cheie tubulară nr.16
- Capăt cheie tubulară nr.E20
- Șurubelnițe Torx T30
- Chei tubulare de impact pentru prezoanele roților №17
- Cheie cu clichet
- Cheie port tarod
- Ciocan
- Clește papagal
- Rangă metalică
- Pană blocare roată

**Cumpărați instrumente**

**Înlocuirea: rulment roata – OPEL Astra F Classic Caravan (T92). Experții AUTODOC recomandă:**

- Nu reutilizați blocul rulmentului îndepărtat de pe automobilul dvs OPEL Astra F Classic Caravan (T92).
- Procedura de înlocuire a rulmenților butucului este identică pentru roata strângă și dreaptă a aceleiași axe.
- Vă rugăm să rețineți: toate lucrările la automobilul - OPEL Astra F Classic Caravan (T92) - trebuie efectuate cu motorul oprit.

**ÎNLOCUIȚI ÎN URMĂTOAREA ORDINE:**

**1** Securizați roțile cu un opritor de roată.

**2** Slăbiți șuruburile de fixare a roții. Folosiți o cheie tubulară de impact pentru roată #17.



**3** Ridicați partea din spate a vehiculului și fixați-l cu ajutorul unor suporturi.

**4** Deșurubați bolțurile roților.



**AUTODOC recomandă:**

- Pentru a evita accidentările, susțineți roata atunci când deșurubați bolțurile.

**5** Scoateți roata.



**6** Curățați elementele de fixare ale etrierului de frână. Folosiți o perie de sârmă. Folosiți spray WD-40.



**7** Eliberați cablul frânei de mână. Folosiți clești pentru pompa de apă. Folosiți o rangă.



**8** Deșurubați fixarea etrierului de frână. Utilizați o cheie în combinație fixă №13. Utilizați o cheie în combinație fixă №17.



9

Desfaceți plăcuțele de frână. Folosiți o rangă.



10

Scoateți etrierul de frână.



Înlocuirea: rulment roata – OPEL Astra F Classic Caravan (T92). Sfatul util de la AUTODOC:

- Folosiți un fir pentru a lega etrierul de suspensie sau caroserie, fără a-l deconecta de la furtun, în scopul de a evita depresurizarea sistemului.
- Asigurați-vă că etrierul nu se anină de furtunul de frână.
- Nu apăsați pedala de frână după îndepărtarea etrierului de frână. În caz contrar, pistonul ar putea ieși din cilindrul de frână, provocând scurgerea lichidului de frână și depresurizarea sistemului.
- Verificați suportul etrierului de frână, bolțurile de ghidare ale etrierului și burdufurile acestuia. Curățați-le. Înlocuiți-le dacă este nevoie.

**11** Scoateți plăcuțele de frână. Folosiți o rangă.



**12** Curățați elementele de fixare ale suportului etrierului de frână. Folosiți o perie de sârmă. Folosiți un spray curățare frâne.



### AUTODOC recomandă:

- Înlocuirea: rulment roata – OPEL Astra F Classic Caravan (T92). După aplicarea spray-ului, așteptați câteva minute.

**13** Deșurubați fixarea suportului etrierului. Utilizați o cheie tubulară №E20. Folosiți un port tarod.



**14** Îndepărtați suportul etrierului.





**15** Curățați elementele de fixare ale discului de frână. Folosiți o perie de sârmă. Folosiți spray WD-40.



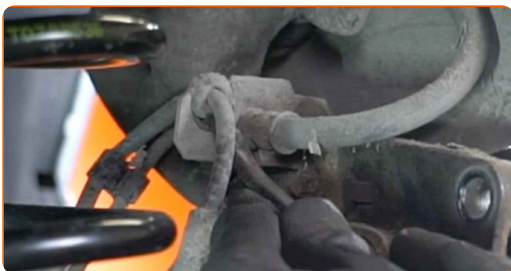
**16** Deșurubați fixarea discului de frână. Folosiți Torx T30. Folosiți o cheie cu clichet.



**17** Scoateți discul de frână. Folosiți un ciocan.



**18** Deconectați cablajul senzorului ABS.



**19** Desprindeți conectorul senzorului ABS. Folosiți o rangă.





**20** Curățați elementele de fixare ale rulmentului butucului de roată. Folosiți o perie de sârmă. Folosiți spray WD-40.



**21** Deșurubați piulițele rulmentului butucului. Utilizați o cheie tubulară №16. Folosiți o cheie cu clichet.



**22** Deșurubați elementul de fixare al suportului cablajului ABS. Utilizați o cheie tubulară №E8. Folosiți o cheie cu clichet.



**23** Demontați suportul cablajului ABS.

**24** Scoateți rulmentul butucului împreună cu placa de protecție a discului de frână.



25

Curățați locul de montare al rulmentului butucului. Folosiți o perie de sârmă. Folosiți spray WD-40.



26

Desprindeți rulmentul butucului de pe placa de protecție a discului de frână. Folosiți un ciocan.



27

Tratați elementele de fixare ale rulmentului butucului de roată. Folosiți unsoare de cupru.



28

Instalați un rulment nou al butucului roții.

29

Instalați rulmentul butucului împreună cu placa de protecție a discului de frână.



**30** Înșurubați piulițele rulmentului butucului. Utilizați o cheie tubulară №16. Folosiți o cheie cu clichet.



**31** Strângeți piulițele rulmentului butucului. Utilizați o cheie tubulară №16. Folosiți o cheie de cuplu. Strângeți pînă la cuplul de 50 Nm.+45°



**AUTODOC recomandă:**

- Important! Asigurați-vă că utilizați elemente de fixare noi.

**32** Tratați conectorul senzorului ABS. Folosiți spray pentru instalații electrice.



**33** Atașați conectorul senzorului ABS.



**34** Instalați suportul cablajului ABS.



**35** Strângeți elementul de fixare al suportului cablajului ABS. Utilizați o cheie tubulară N°E8. Folosiți o cheie de cuplu. Strângeți pînă la cuplul de 7 Nm.



**36** Conectați cablajul senzorului ABS.



**37** Tratați elementele de fixare ale rulmentului butucului de roată. Folosiți unsoare de cupru.



**38** Tratați butucul în zona în care intră în contact cu discul de frână. Folosiți unsoare de cupru.



**39** Montați discul de frână.



**40** Strângeți fixarea discului de frână. Folosiți Torx T30. Folosiți o cheie de cuplu. Strângeți pînă la cuplul de 8 Nm.



**41** Curățați suportul etrierului de murdărie și praf. Folosiți o perie de sârmă. Folosiți un spray curățare frâne.



Înlocuirea: rulment roata – OPEL Astra F Classic Caravan (T92). Sfatul util de la AUTODOC:

- După aplicarea spray-ului așteptați câteva minute.

**42** Instalați suportul etrierului de frână.





- 43** Strângeți suportul etrierului de frână. Utilizați o cheie tubulară N°E20. Folosiți o cheie de cuplu. Strângeți pînă la cuplul de 100 Nm.



- 44** Instalați plăcuțele de frână.



- 45** Montați etrierul de frână și fixați-l. Utilizați o cheie tubulară N°13. Utilizați o cheie în combinație fixă N°17. Folosiți o cheie de cuplu. Strângeți pînă la cuplul de 25 Nm.



- 46** Instalați cablul frânei de mână în suportul etrierului de frână. Folosiți clești pentru pompa de apă. Folosiți o rangă.



47

Tratați suprafața unde discul de frână intră în contact cu janta. Folosiți unsoare de cupru.



48

Curățați suprafața discului de frână. Folosiți un spray curățare frâne.



### AUTODOC recomandă:

- Înlocuirea: rulment roata – OPEL Astra F Classic Caravan (T92). După aplicarea spray-ului, așteptați câteva minute.

49

Montați roata.



### AUTODOC recomandă:

- Atenție! Pentru evitarea leziunilor, țineți roata atunci când înșurubați șuruburile de fixare la automobil. OPEL Astra F Classic Caravan (T92)



50

Înșurubați bolțurile roții. Folosiți o cheie tubulară de impact pentru roată #17.



51

Așezați din nou vehiculul la sol și, lucrând în ordine încrucișată, strângeți șuruburile de fixare ale roții. Folosiți o cheie tubulară de impact pentru roată #17. Folosiți o cheie de cuplu. Strângeți pînă la cuplul de 110 Nm.



52

Scoateți cricul și opritoarele de roată.



**BRAVO!** 

**VIZUALIZAȚI MAI MULTE TUTORIALE**

## AUTODOC – PIESE DE SCHIMB DE CALITATE ȘI IEFTINE ONLINE

APLICAȚIA MOBILĂ AUTODOC: PRINDEȚI SUPER OFERTE, CUMPĂRAȚI COMOD



**AUTODOC**

GET IT ON Google Play

Download on the App Store

Download

**O SELECȚIE VARIATĂ DE PIESE DE SCHIMB PENTRU MAȘINA DUMNEAVOASTRĂ**

**RULMENT ROATA: O GAMĂ VASTĂ**

### **ACT DE RENUNȚARE / DISCLAIMER:**

Documentul conține numai recomandări generale care vă pot fi utile când efectuați acțiuni de reparație sau de înlocuire. Firma AUTODOC nu va fi răspunzătoare pentru nici o pierdere, rănire sau deteriorare a proprietății apărute în timpul procesului de reparație sau înlocuire din cauza unei aplicări sau interpretări greșite a informațiilor furnizate.

Firma AUTODOC nu este răspunzătoare pentru erorile sau ambiguitățile din acest manual. Informațiile sunt furnizate doar în scop informativ și nu pot înlocui instrucțiunile de la profesioniști.

Firma AUTODOC nu este răspunzătoare pentru utilizarea incorectă sau periculoasă a echipamentelor, sculelor și componentelor auto. Firma AUTODOC recomandă cu tărie să aveți grijă și să urmați instrucțiunile de siguranță când efectuați o reparație sau o înlocuire. Amintiți-vă: Utilizarea pieselor de calitate inferioară nu garantează siguranța rutieră.

© Copyright 2023 – Tot conținutul, în special textele, fotografiile și grafica, sunt protejate de drepturile de autor. Toate drepturile, inclusiv duplicarea, publicarea, editarea și traducerea, rămân rezervate, Firmei AUTODOC SE.