

 **AUTODOC CLUB**

Cum să schimbați: discuri
de frână din față la **OPEL**
Astra F Cabrio (T92) |
Ghid de înlocuire

TUTORIAL VIDEO SIMILAR



Acest video prezintă procedura de înlocuire a unei piese auto similare la un alt vehicul.

Important!

Această procedură de înlocuire poate fi utilizată pentru:

OPEL Astra F Cabrio (T92) 1.4 Si, OPEL Astra F Cabrio (T92) 1.4 i 16V

Etapele pot varia ușor în funcție de construcția mașinii.

Acest tutorial a fost creat în baza procedurii de înlocuire a unei piese auto similare pentru: OPEL Corsa B Hatchback (S93) 1.4 i (F08, F68, M68)

ÎNLOCUIREA: DISCURI DE FRÂNĂ – OPEL ASTRA F CABRIO (T92). SCULELE DE CARE VEȚI AVEA NEVOIE:



- Perie de sârmă
- Perie curățitoare din nylon
- Spray WD-40
- Spray curățare frâne
- Unsoare antiscârțâit
- Lubrifiant ceramic rezistent la temperaturile înalte
- Cheie dinamometrică
- Bit HEX nr. H7
- Bit HEX nr. H10
- Chei tubulare de impact pentru prezoanele roților N°17
- Cheie cu clichet
- Cheie port tarod
- Șurubelniță Phillips
- Ciocan cu cap moale
- Șurubelniță de impact
- Presă etrier de frână
- Rangă metalică
- Pană blocare roată

Cumpărați instrumente

AUTODOC recomandă:

- Înlocuiți discurile automobilului OPEL Astra F Cabrio (T92) în set separat pentru fiecare axă. Indiferent de starea componentelor. Acest lucru va permite ca procesul de frânare să devină mai uniform.
- Procedura de înlocuire este identică pentru ambele discuri de frână de pe aceeași axă.
- De fiecare dată când schimbați discul de frână, înlocuiți și plăcuțele de frână.
- Vă rugăm să rețineți: toate lucrările la automobilul - OPEL Astra F Cabrio (T92) - trebuie efectuate cu motorul oprit.

ÎNLOCUIȚI ÎN URMĂTOAREA ORDINE:

1 Deschideți capota motorului.

2 Deșurubați capacul rezervorului cu lichid de frână.

3 Securizați roțile cu un opritor de roată.

4 Slăbiți șuruburile de fixare a roții. Folosiți o cheie tubulară de impact pentru roată #17.



5 Ridicați automobilul.

Înlocuirea: discuri de frână – OPEL Astra F Cabrio (T92). Sfatul util de la experții AUTODOC:

- Dacă utilizați un cric, asigurați-vă că acesta este poziționat pe o suprafață plană, fără nicio neregularitate.
- Asigurați-vă că fixați sigur și suplimentar automobilul cu caprele de susținere.

6

Deșurubați bolțurile roților.



AUTODOC recomandă:

- Atenție! Pentru evitarea leziunilor, țineți roata atunci când deșurubați șuruburile de fixare. OPEL Astra F Cabrio (T92)

7

Scoateți roata.



8

Desfaceți arcul de fixare al etrierului de frână. Folosiți o rangă.



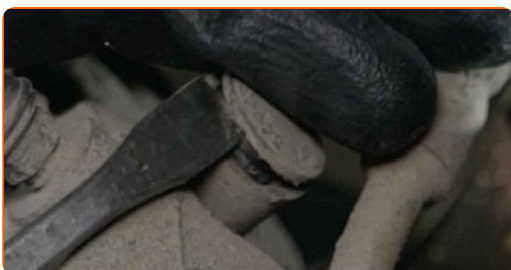
9

Desfaceți plăcuțele de frână. Folosiți o rangă.



10

Scoateți siguranțele manșoanelor ghidajelor etrierului. Folosiți o rangă.



11

Deșurubați fixarea etrierului de frână. Folosiți cheia hexagonală nr. H7. Folosiți o cheie cu clichet.



12

Scoateți etrierul de frână.



Înlocuirea: discuri de frână – OPEL Astra F Cabrio (T92). Profesioniștii recomandă:

- Folosiți un fir pentru a lega etrierul de suspensie sau caroserie, fără a-l deconecta de la furtun, în scopul de a evita depresurizarea sistemului.
- Asigurați-vă că etrierul nu se anină de furtunul de frână.
- Nu apăsați pedala de frână după îndepărtarea etrierului de frână. În caz contrar, pistonul ar putea ieși din cilindrul de frână, provocând scurgerea lichidului de frână și depresurizarea sistemului.

13

Scoateți plăcuțele de frână.



14 Curățați elementele de fixare ale suportului etrierului de frână. Folosiți o perie de sârmă. Folosiți spray WD-40.



15 Deșurubați fixarea suportului etrierului. Folosiți cheia hexagonală nr. H10. Folosiți o cheie cu clichet. Folosiți un port tarod.



16 Îndepărtați suportul etrierului.



17 Deșurubați fixarea discului de frână. Folosiți o șurubelniță Phillips. Folosiți o șurubelniță de impact.



18 Scoateți discul de frână.



Înlocuirea: discuri de frână – OPEL Astra F Cabrio (T92). Sfatul util de la AUTODOC:

- Dacă e nevoie, folosiți un ciocan cu cap moale.

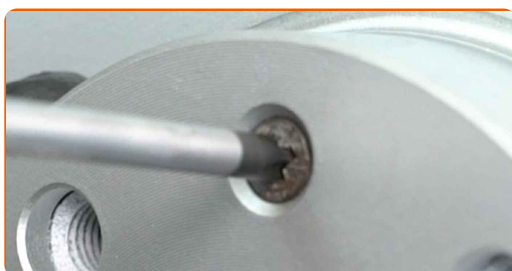
19 Curățați butucul roții. Folosiți o perie de sârmă. Tratați suprafața de contact. Utilizați lubrifiant ceramic rezistent la temperaturile înalte.



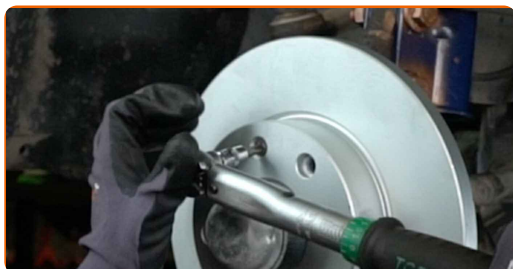
20 Montați discul de frână.



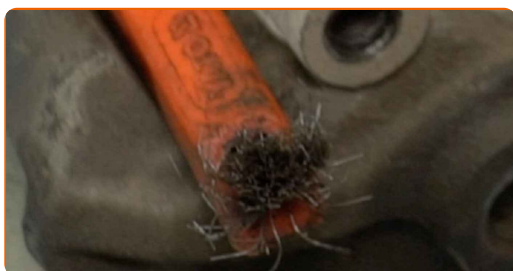
21 Înșurubați dispozitivul de fixare a discului de frână. Folosiți o șurubelniță Phillips.



- 22** Strângeți fixarea discului de frână. Folosiți o șurubelniță Phillips. Folosiți o cheie de cuplu. Strângeți pînă la cuplul de 7 Nm.



- 23** Curățați suportul etrierului de murdărie și praf. Folosiți o perie de sârmă. Folosiți un spray curățare frâne.



AUTODOC recomandă:

- Înlocuirea: discuri de frână – OPEL Astra F Cabrio (T92). După aplicarea spray-ului, așteptați câteva minute.

- 24** Instalați suportul etrierului de frână.



- 25** Strângeți suportul etrierului de frână. Folosiți cheia hexagonală nr. H10. Folosiți o cheie de cuplu. Strângeți pînă la cuplul de 95 Nm.



- 26** Tratați pistonul etrierului de frână. Utilizați o perie curățitoare din nylon. Folosiți un spray curățare frâne.



AUTODOC recomandă:

- După aplicarea spray-ului așteptați câteva minute.

- 27** Apăsați pistonul etrierului de frână. Folosiți o presă pentru etrier de frână.



AUTODOC recomandă:

- Verificați suportul etrierului de frână, bolțurile de ghidare ale etrierului și burdufurile acestuia. Curățați-le. Înlocuiți-le dacă este nevoie.

- 28** Tratați plăcuțele de frână în zona în care suprafața acestora vine în contact cu suportul etrierului de frână. Folosiți unsoare antiscârțâit.



Înlocuirea: discuri de frână – OPEL Astra F Cabrio (T92). Experții AUTODOC recomandă:

- Înainte de a instala plăcuțele, asigurați-vă că suprafața discului este curată.

- 29** Instalați plăcuțele de frână.



- 30** Montați etrierul de frână și fixați-l. Folosiți cheia hexagonală nr. H7. Folosiți o cheie de cuplu. Strângeți pînă la cuplul de 30 Nm.



31 Instalați siguranțele manșoanelor ghidajelor etrierului.



32 Montați arcul de fixare a etrierului de frână. Folosiți o rangă.



33 Curățați locul de montare al jantei roții. Folosiți o perie de sârmă.



34 Tratați suprafața unde discul de frână intră în contact cu janta. Utilizați lubrifiant ceramic rezistent la temperaturile înalte.



35 Curățați suprafața discului de frână. Folosiți un spray curățare frâne.



AUTODOC recomandă:

- După aplicarea spray-ului așteptați câteva minute.

36

Montați roata.



AUTODOC recomandă:

- Atenție! Pentru evitarea leziunilor, țineți roata atunci când înșurubați șuruburile de fixare la automobil. OPEL Astra F Cabrio (T92)

37

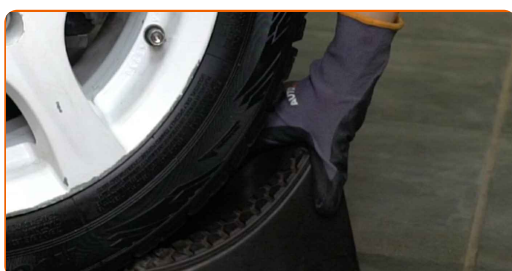
Înșurubați bolțurile roții. Folosiți o cheie tubulară de impact pentru roată #17.



- 38** Așezați din nou vehiculul la sol și, lucrând în ordine încrucișată, strângeți șuruburile de fixare ale roții. Folosiți o cheie tubulară de impact pentru roată #17. Folosiți o cheie de cuplu. Strângeți pînă la cuplul de 110 Nm.



- 39** Scoateți cricul și opritoarele de roată.



Înlocuirea: discuri de frână – OPEL Astra F Cabrio (T92). AUTODOC recomandă:

- Fără a porni motorul, apăsați pedala de frână în mod repetat pînă când este percepută o rezistență semnificativă.
- Verificați nivelul lichidului de frână din rezervorul de compensare și restabiliți-i nivelul adecvat, dacă este necesar.

- 40** Strângeți capacul rezervorului cu lichid de frână. Închideți capota.

BRAVO! 

VIZUALIZAȚI MAI MULTE TUTORIALE

AUTODOC – PIESE DE SCHIMB DE CALITATE ȘI IEFTINE ONLINE

APLICAȚIA MOBILĂ AUTODOC: PRINDEȚI SUPER OFERTE, CUMPĂRAȚI COMOD



AUTODOC

GET IT ON Google Play

Download on the App Store

Download

O SELECȚIE VARIATĂ DE PIESE DE SCHIMB PENTRU MAȘINA DUMNEAVOASTRĂ

DISCURI DE FRÂNĂ: O GAMĂ VASTĂ

ACT DE RENUNȚARE / DISCLAIMER:

Documentul conține numai recomandări generale care vă pot fi utile când efectuați acțiuni de reparație sau de înlocuire. Firma AUTODOC nu va fi răspunzătoare pentru nici o pierdere, rănire sau deteriorare a proprietății apărute în timpul procesului de reparație sau înlocuire din cauza unei aplicări sau interpretări greșite a informațiilor furnizate.

Firma AUTODOC nu este răspunzătoare pentru erorile sau ambiguitățile din acest manual. Informațiile sunt furnizate doar în scop informativ și nu pot înlocui instrucțiunile de la profesioniști.

Firma AUTODOC nu este răspunzătoare pentru utilizarea incorectă sau periculoasă a echipamentelor, sculelor și componentelor auto. Firma AUTODOC recomandă cu tărie să aveți grijă și să urmați instrucțiunile de siguranță când efectuați o reparație sau o înlocuire. Amintiți-vă: Utilizarea pieselor de calitate inferioară nu garantează siguranța rutieră.

© Copyright 2023 – Tot conținutul, în special textele, fotografiile și grafica, sunt protejate de drepturile de autor. Toate drepturile, inclusiv duplicarea, publicarea, editarea și traducerea, rămân rezervate, Firmei AUTODOC SE.