

 **AUTODOC CLUB**

Cum să schimbați: brațul  
inferior din față la **OPEL**  
**Astra Classic Hatchback**  
**(A04)** | Ghid de înlocuire

## TUTORIAL VIDEO SIMILAR



Acest video prezintă procedura de înlocuire a unei piese auto similare la un alt vehicul.

### Important!

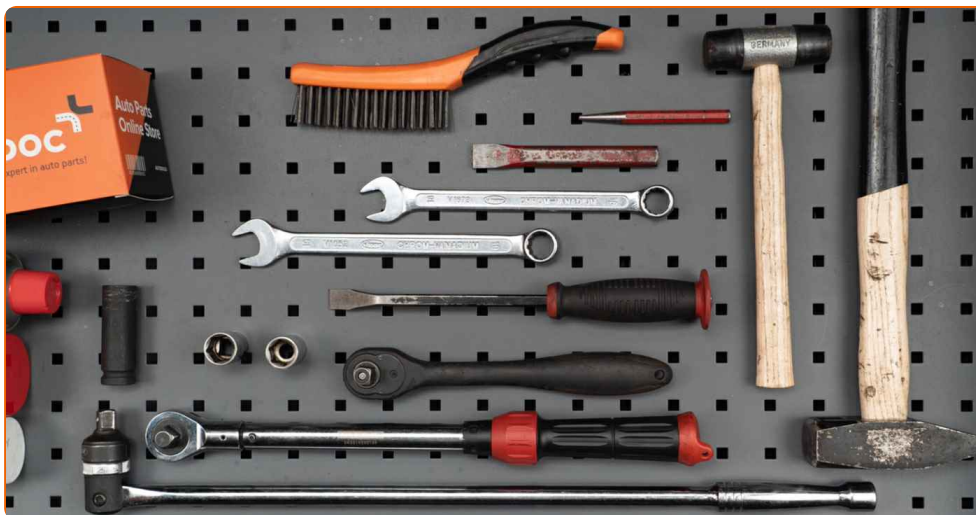
Această procedură de înlocuire poate fi utilizată pentru:

OPEL Astra Classic Hatchback (A04) 1.6, OPEL Astra Classic Hatchback (A04) 1.3 CDTI, OPEL Astra Classic Hatchback (A04) 1.7 CDTI, OPEL Astra Classic Hatchback (A04) 1.8, OPEL Astra Classic Hatchback (A04) 1.4 (L48)

Etapele pot varia ușor în funcție de construcția mașinii.

Acest tutorial a fost creat în baza procedurii de înlocuire a unei piese auto similare pentru: OPEL ZAFIRA B (A05) 1.8 (M75)

**ÎNLOCUIREA: BRAȚUL INFERIOR DIN FAȚĂ – OPEL  
ASTRA CLASSIC HATCHBACK (A04). SCULELE DE CARE  
AȚI AVEA NEVOIE:**



- Perie de sârmă
- Spray WD-40
- Spray curățare frâne
- Vaselina pe bază de cupru
- Cheie combinată №17
- Cheie combinată №18
- Capăt cheie tubulară nr.18
- Capăt cheie tubulară nr.19
- Chei tubulare de impact pentru prezoanele roților №17
- Cheie cu clichet
- Cheie dinamometrică
- Poanson
- Ciocan
- Daltă plată
- Ciocan cu cap moale
- Rangă metalică
- Cric hidraulic cutie de viteze
- Pană blocare roată

**Cumpărați instrumente**

Înlocuirea: brațul inferior din față – OPEL Astra Classic Hatchback (A04).  
AUTODOC recomandă:

- Procedura de înlocuire este identică pentru brațul de control inferior stâng și drept.
- Toate lucrările trebuie făcute cu motorul oprit.

## ÎNLOCUIREA: BRAȚUL INFERIOR DIN FAȚĂ – OPEL ASTRA CLASSIC HATCHBACK (A04). EFECTUAȚI URMĂTORII PAȘI:

1

Securizați roțile cu un opritor de roată.



2

Slăbiți șuruburile de fixare a roții. Folosiți o cheie tubulară de impact pentru roată #17.

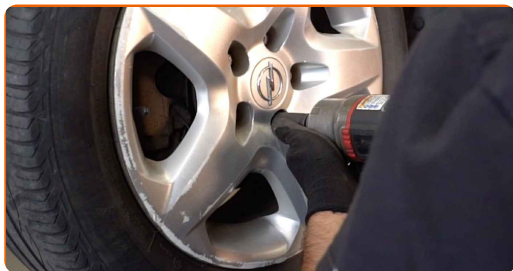


3

Ridicați partea din față a vehiculului și fixați-l cu ajutorul unor suporturi.

4

Deșurubați bolțurile roților.

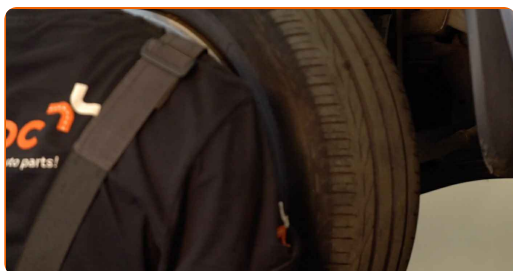


Înlocuirea: brațul inferior din față – OPEL Astra Classic Hatchback (A04).  
Sfatul util:

- Pentru a evita accidentările, susțineți roata atunci când deșurubați bolțurile.

5

Scoateți roata.



6

Curățați toate articulațiile brațului. Folosiți o perie de sârmă. Folosiți spray WD-40.



**AUTODOC recomandă:**

- Înlocuirea: brațul inferior din față – OPEL Astra Classic Hatchback (A04). După aplicarea spray-ului, așteptați câteva minute.
- Purtați ochelari de protecție.

**7** Deșurubați suportul care fixează articulația sferică pe fuzetă. Utilizați o cheie în combinație fixă №17. Utilizați o cheie tubulară №19. Folosiți o cheie cu clichet.



**8** Scoateți șurubul de fixare. Folosiți un punctator. Folosiți un ciocan de cauciuc.



**9** Curățați toate articulațiile brațului. Folosiți o perie de sârmă. Folosiți spray WD-40.

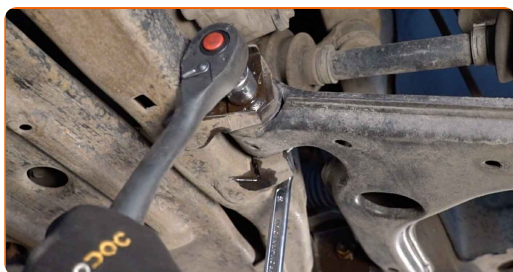


Înlocuirea: brațul inferior din față – OPEL Astra Classic Hatchback (A04).  
 Experții AUTODOC recomandă:

- După aplicarea spray-ului așteptați câteva minute.
- Purtați ochelari de protecție.

10

Slăbiți elementul de fixare față al brațului de suspensie. Utilizați o cheie tubulară №18. Utilizați o cheie în combinație fixă №18. Folosiți o cheie cu clichet.



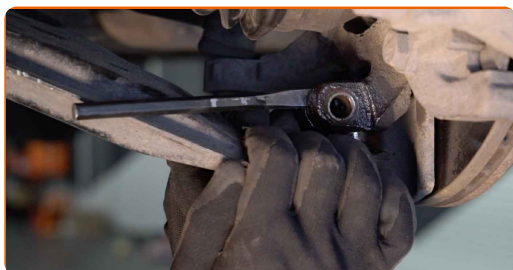
11

Slăbiți elementul de fixare spate al brațului de suspensie. Utilizați o cheie tubulară №18. Utilizați o cheie în combinație fixă №18. Folosiți o cheie cu clichet.



12

Slăbiți elementul de fixare ce unește articulația sferică a brațului de control cu portfuzeta. Folosiți o daltă plată pentru metal. Folosiți un ciocan.



**13** Decuplați brațul inferior de la fuzetă.



**14** Scoateți șuruburile de fixare.



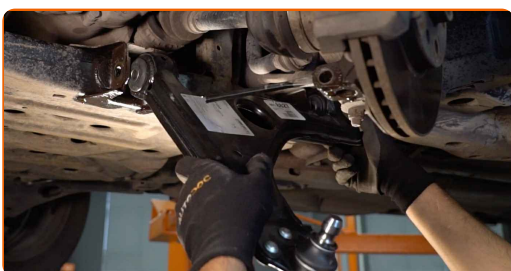
**15** Îndepărtați brațul. Folosiți o rangă.



**16** Curățați locurile de montare și filetul brațului de suspensie. Folosiți o perie de sârmă. Folosiți spray WD-40.



**17** Instalați un nou braț. Folosiți o rangă.





Înlocuirea: brațul inferior din față – OPEL Astra Classic Hatchback (A04).  
Sfatul util de la AUTODOC:

- În timpul montajului folosiți numai șuruburi și piulițe noi.
- Nu deteriorați husa suportului sferic.

18

Instalați șuruburile de fixare.



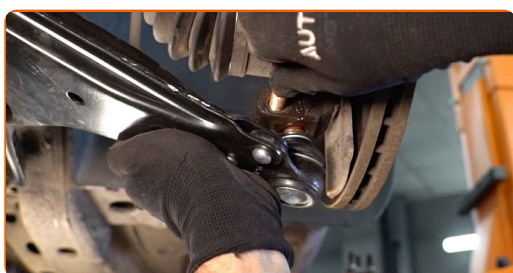
19

Conectați brațul inferior la fuzetă.



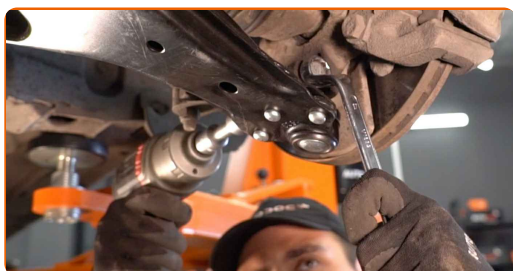
20

Instalați șurubul de fixare.



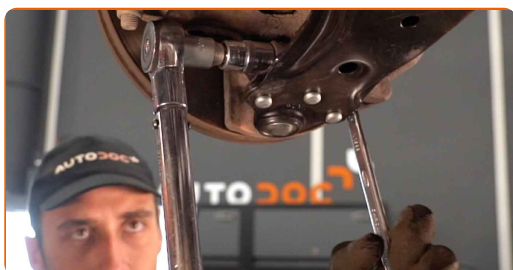
21

Înșurubați elementele de fixare ale articulației sferice. Utilizați o cheie tubulară №19. Utilizați o cheie în combinație fixă №17. Folosiți o cheie cu clichet.



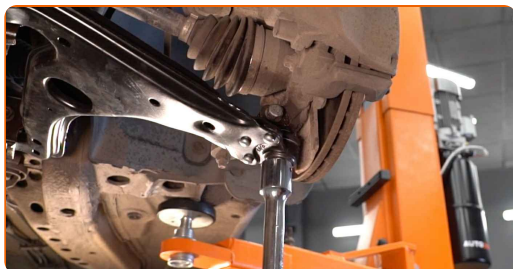
22

Strângeți elementele de fixare ale articulației sferice. Utilizați o cheie tubulară №19. Utilizați o cheie în combinație fixă №17. Folosiți o cheie de cuplu. Strângeți pînă la cuplul de 50 Nm.



23

Proptiți brațul. Folosiți un cric hidraulic pentru cutia de viteze.

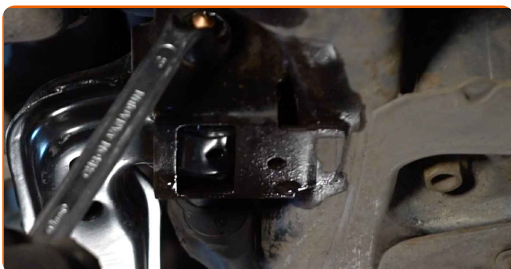


24

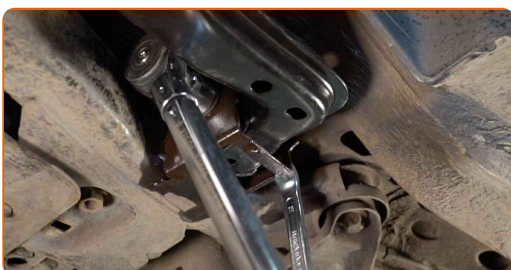
Înșurubați elementul de fixare anterior al brațului. Utilizați o cheie în combinație fixă №18. Utilizați o cheie tubulară №18. Folosiți o cheie cu clichet.



- 25** Înșurubați elementul de fixare din spate, care unește brațul de control la subcadru. Utilizați o cheie în combinație fixă №18. Utilizați o cheie tubulară №18. Folosiți o cheie cu clichet.



- 26** Strângeți elementul de fixare din spate al brațului de control. Utilizați o cheie în combinație fixă №18. Utilizați o cheie tubulară №18. Folosiți o cheie de cuplu. Strângeți pînă la cuplul de 90 Nm.+90°



### AUTODOC recomandă:

- Important! Asigurați-vă că utilizați elemente de fixare noi.

- 27** Strângeți elementul de fixare față ce unește brațul de control cu subcadrul. Utilizați o cheie în combinație fixă №18. Utilizați o cheie tubulară №18. Folosiți o cheie de cuplu. Strângeți pînă la cuplul de 90 Nm.+90°

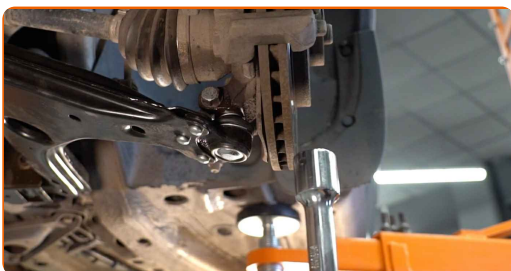


**AUTODOC recomandă:**

- Important! Asigurați-vă că utilizați elemente de fixare noi.

**28**

Îndepărtați suportul de sub braț.

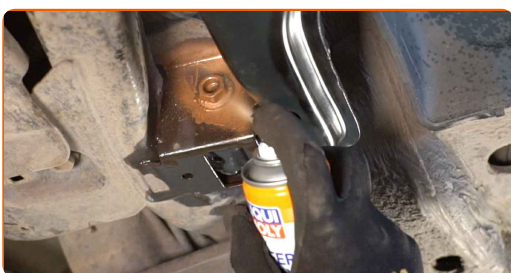


**AUTODOC recomandă:**

- Înlocuirea: brațul inferior din față – OPEL Astra Classic Hatchback (A04). Coborâți cricul de transmisie lin, fără smucituri, pentru a evita deteriorarea componentelor și a mecanismelor.

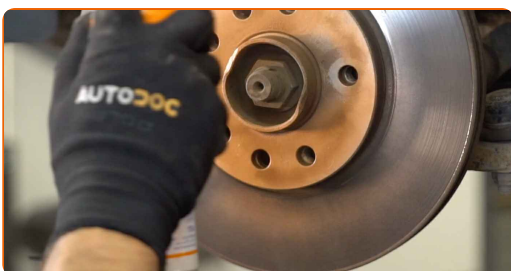
**29**

Tratați toate articulațiile brațului. Folosiți unsoare de cupru.



**30**

Curățați locul de montare al jantei roții. Folosiți o perie de sârmă. Tratați suprafața de contact. Folosiți unsoare de cupru.



31

Curățați suprafața discului de frână. Folosiți un spray curățare frâne.

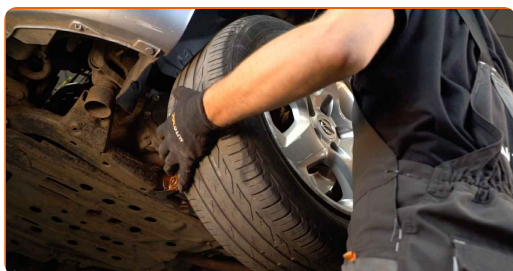


Înlocuirea: brațul inferior din față – OPEL Astra Classic Hatchback (A04).  
Sfatul util de la AUTODOC:

- După aplicarea spray-ului așteptați câteva minute.

32

Montați roata.

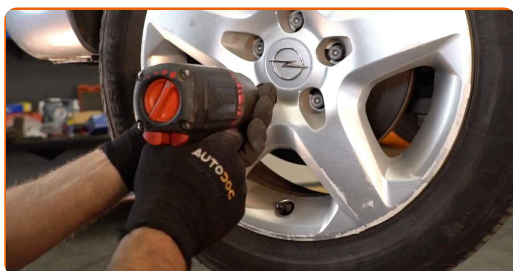


Înlocuirea: brațul inferior din față – OPEL Astra Classic Hatchback (A04).  
Profioniștii recomandă:

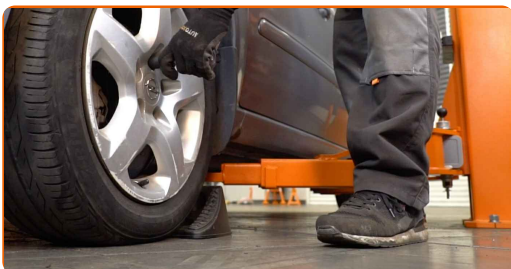
- Pentru a evita rănirea, susțineți roata atunci când înșurubați bolțurile de fixare.

33

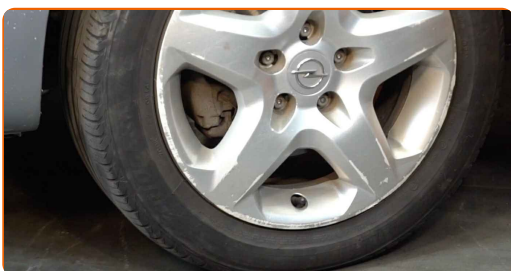
Înșurubați bolțurile roții. Folosiți o cheie tubulară de impact pentru roată #17.



- 34 Așezați din nou vehiculul la sol și, lucrând în ordine încrucișată, strângeți șuruburile de fixare ale roții. Folosiți o cheie de cuplu. Strângeți pînă la cuplul de 110 Nm.



- 35 Scoateți cricul și opritoarele de roată.



**BRAVO!** 

**VIZUALIZAȚI MAI MULTE TUTORIALE**

## AUTODOC – PIESE DE SCHIMB DE CALITATE ȘI IEFTINE ONLINE

APLICAȚIA MOBILĂ AUTODOC: PRINDEȚI SUPER OFERTE, CUMPĂRAȚI COMOD



**AUTODOC**

GET IT ON Google Play

Download on the App Store

Download

**O SELECȚIE VARIATĂ DE PIESE DE SCHIMB PENTRU MAȘINA DUMNEAVOASTRĂ**

**BRAT SUSPENSIE: O GAMĂ VASTĂ**

### **ⓘ ACT DE RENUNȚARE / DISCLAIMER:**

Documentul conține numai recomandări generale care vă pot fi utile când efectuați acțiuni de reparație sau de înlocuire. Firma AUTODOC nu va fi răspunzătoare pentru nici o pierdere, rănire sau deteriorare a proprietății apărute în timpul procesului de reparație sau înlocuire din cauza unei aplicări sau interpretări greșite a informațiilor furnizate.

Firma AUTODOC nu este răspunzătoare pentru erorile sau ambiguitățile din acest manual. Informațiile sunt furnizate doar în scop informativ și nu pot înlocui instrucțiunile de la profesioniști.

Firma AUTODOC nu este răspunzătoare pentru utilizarea incorectă sau periculoasă a echipamentelor, sculelor și componentelor auto. Firma AUTODOC recomandă cu tărie să aveți grijă și să urmați instrucțiunile de siguranță când efectuați o reparație sau o înlocuire. Amintiți-vă: Utilizarea pieselor de calitate inferioară nu garantează siguranța rutieră.

© Copyright 2023 – Tot conținutul, în special textele, fotografiile și grafica, sunt protejate de drepturile de autor. Toate drepturile, inclusiv duplicarea, publicarea, editarea și traducerea, rămân rezervate, Firmei AUTODOC SE.