



Cum să schimbați: filtru
combustibil la **NISSAN**
Terrano III (D10) | Ghid
de înlocuire

TUTORIAL VIDEO SIMILAR



Acest video prezintă procedura de înlocuire a unei piese auto similare la un alt vehicul.

Important!

Această procedură de înlocuire poate fi utilizată pentru:
NISSAN Terrano III (D10) 1.6, NISSAN Terrano III (D10) 1.6 4x4

Etapele pot varia ușor în funcție de construcția mașinii.

Acest tutorial a fost creat în baza procedurii de înlocuire a unei piese auto similare pentru: RENAULT TWINGO I (C06_) 1.2

**ÎNLOCUIREA: FILTRU COMBUSTIBIL – NISSAN
TERRANO III (D10). SCULELE DE CARE VEȚI AVEA
NEVOIE:**



- Spray curățare universal
- Cleste coliere conducte combustibil
- Șurubelniță phillips
- Recipient de lichid

Cumpărați instrumente

Înlocuirea: filtru combustibil – NISSAN Terrano III (D10). Sfatul util:

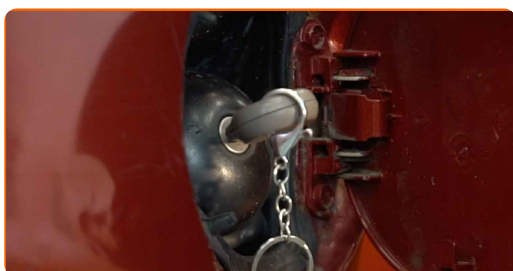
- Asigurați-vă că ventilarea locului de muncă este adecvată. Vaporii de combustibil sunt otrăvitori.
- Toate lucrările trebuie făcute cu motorul oprit.

**ÎNLOCUIREA: FILTRU COMBUSTIBIL – NISSAN TERRANO III (D10).
CONSECUTIVITATEA RECOMANDATĂ A ETAPELOR:**

1 Deschideți ușa rezervorului de combustibil.

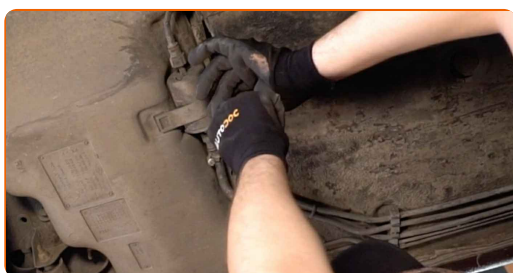


2 Deșurubați capacul filtrului de combustibil.

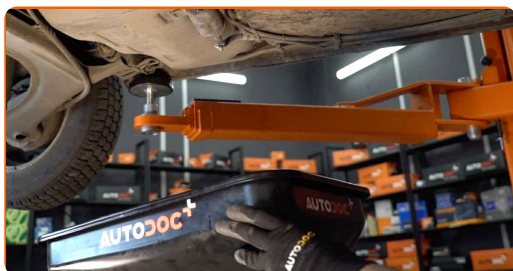


3 Ridicați mașina cu un cric sau așezați-o deasupra unui canal de inspecție.

4 Slăbiți elementul de montaj al filtrului de combustibil. Folosiți o șurubelniță Phillips.



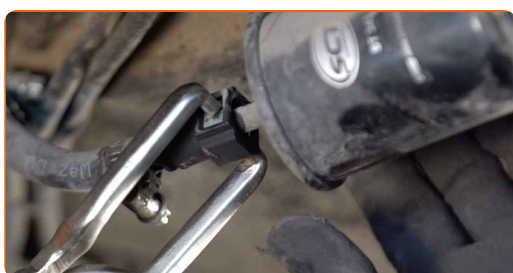
5 Pregătiți un container pentru lichide.



6 Curățați elementele de fixare ale conductelor de alimentare cu combustibil. Folosiți spray de curățare universal.



7 Strângeți clamele și scoateți conductele de alimentare cu combustibil de la carcasa filtrului de ulei. Folosiți un clește pentru coliere conducte de combustibil.

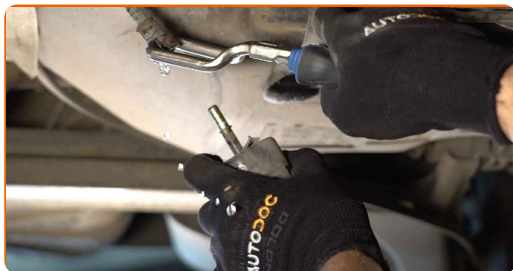


Înlocuirea: filtru combustibil – NISSAN Terrano III (D10). Sfatul util de la experții AUTODOC:

- Aveți grijă! Combustibilul se poate scurge pe la carcasa filtrului sau conducte.

8

Îndepărtați filtrul de combustibil. Puneți cartușul vechi al filtrului în recipient.



9

Instalați noul filtru de combustibil.

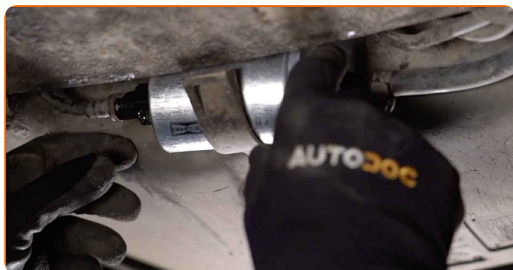


AUTODOC recomandă:

- Asigurați-vă că filtrul de combustibil este poziționat corect. Țineți cont de semnul de direcție a combustibilului.
- În timpul instalării, aveți grijă să preveniți pătrunderea murdăriei și prafului în interiorul carcasei filtrului de combustibil.
- NISSAN Terrano III (D10) - Este important să utilizați doar filtre de calitate înaltă.

10

Conectați liniile de alimentare cu combustibil la filtrul de combustibil.



11

Strângeți elementele de fixare ale filtrului de combustibil. Folosiți o șurubelniță Phillips.



12

Curățați elementele de fixare ale conductelor de alimentare cu combustibil. Folosiți spray de curățare universal.



13

Scoateți containerul de lichide de sub filtrul de combustibil.



14

Coborâți autovehiculul.

15

Strângeți capacul filtrului de combustibil.



16 Închideți ușa rezervorului de combustibil.



Înlocuirea: filtru combustibil – NISSAN Terrano III (D10). Sfatul util:

- Înainte de a porni la drum, porniți și opriți motorul de câteva ori. Acest lucru trebuie făcut pentru a activa pompa de combustibil și a o determina să pompeze combustibil prin sistemul de combustibil.

17 Lăsați motorul să funcționeze timp de câteva minute. Acest lucru este necesar pentru a vă asigura de funcționarea corespunzătoare a componentei.

18 Opriți motorul.

Înlocuirea: filtru combustibil – NISSAN Terrano III (D10). AUTODOC recomandă:

- Pentru a proteja mediul împotriva poluării, duceți filtrele folosite la punctele de colectare speciale.

BRAVO! 

VIZUALIZAȚI MAI MULTE TUTORIALE

AUTODOC – PIESE DE SCHIMB DE CALITATE ȘI IEFTINE ONLINE

APLICAȚIA MOBILĂ AUTODOC: PRINDEȚI SUPER OFERTE, CUMPĂRAȚI COMOD



AUTODOC

GET IT ON
Google Play

Download on the
App Store

Download

O SELECȚIE VARIATĂ DE PIESE DE SCHIMB PENTRU MAȘINA DUMNEAVOASTRĂ

FILTRU COMBUSTIBIL: O GAMĂ VASTĂ

ACT DE RENUNȚARE / DISCLAIMER:

Documentul conține numai recomandări generale care vă pot fi utile când efectuați acțiuni de reparație sau de înlocuire. Firma AUTODOC nu va fi răspunzătoare pentru nici o pierdere, rănire sau deteriorare a proprietății apărute în timpul procesului de reparație sau înlocuire din cauza unei aplicări sau interpretări greșite a informațiilor furnizate.

Firma AUTODOC nu este răspunzătoare pentru erorile sau ambiguitățile din acest manual. Informațiile sunt furnizate doar în scop informativ și nu pot înlocui instrucțiunile de la profesioniști.

Firma AUTODOC nu este răspunzătoare pentru utilizarea incorectă sau periculoasă a echipamentelor, sculelor și componentelor auto. Firma AUTODOC recomandă cu tărie să aveți grijă și să urmați instrucțiunile de siguranță când efectuați o reparație sau o înlocuire. Amintiți-vă: Utilizarea pieselor de calitate inferioară nu garantează siguranța rutieră.

© Copyright 2022 – Tot conținutul, în special textele, fotografiile și grafica, sunt protejate de drepturile de autor. Toate drepturile, inclusiv duplicarea, publicarea, editarea și traducerea, rămân rezervate, Firmei AUTODOC GmbH.