

# AUTODOC CLUB

Cum să schimbați:  
oglindea retrovizoare la  
**NISSAN Qashqai /**  
**Qashqai+2 I Van (J10,**  
**JJ10E) | Ghid de înlocuire**

## TUTORIAL VIDEO SIMILAR



Acest video prezintă procedura de înlocuire a unei piese auto similare la un alt vehicul.

### Important!

Această procedură de înlocuire poate fi utilizată pentru:  
NISSAN Qashqai / Qashqai+2 I Van (J10, JJ10E) 2.0, NISSAN Qashqai / Qashqai+2 I  
Van (J10, JJ10E) 2.0 tractiune integrala

Etapele pot varia ușor în funcție de construcția mașinii.

Acest tutorial a fost creat în baza procedurii de înlocuire a unei piese auto similare  
pentru: NISSAN Qashqai / Qashqai +2 I (J10, NJ10) 1.6

**ÎNLOCUIREA: OGLINDA RETROVIZOARE – NISSAN QASHQAI / QASHQAI+2 I VAN (J10, JJ10E). SCULELE DE CARE VEȚI AVEA NEVOIE:**



- Spray instalație electrică
- Cheie dinamometrică
- Capăt cheie tubulară nr.10
- Cheie cu clichet
- Extractor din plastic pentru ornamente tapițerie

**Cumpărați instrumente**

Înlocuirea: oglinda retrovizoare – NISSAN Qashqai / Qashqai+2 I Van (J10, JJ10E). Sfatul util:

- Toate lucrările trebuie făcute cu motorul oprit.

## ÎNLOCUIREA: OGLINDA RETROVIZOARE – NISSAN QASHQAI / QASHQAI+2 I VAN (J10, JJ10E). CONSECUTIVITATEA RECOMANDATĂ A ETAPELOR:

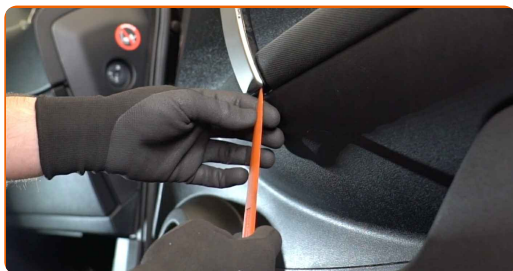
1

Deschideți portiera automobilului.



2

Desprindeți panoul de decor al mânerului portierei. Folosiți un instrument de demontat tapițerii.



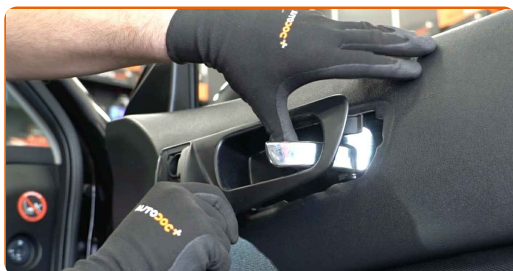
3

Deșurbați dispozitivul de fixare al mânerului portierei. Utilizați o cheie tubulară №10. Folosiți o cheie cu clichet.



4

Scoateți mânerul portierei.

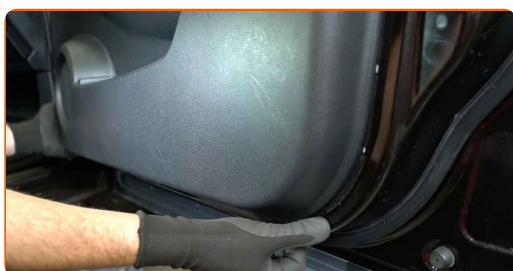


**AUTODOC recomandă:**

- Înlocuirea: oglinda retrovizoare – NISSAN Qashqai / Qashqai+2 I Van (J10, JJ10E). Pentru a evita deteriorarea piesei în timpul instalării, nu utilizați forță excesivă.

5

Detashați panoul portierei. Folosiți un instrument de demontat tapițerii.



**Înlocuirea: oglinda retrovizoare – NISSAN Qashqai / Qashqai+2 I Van (J10, JJ10E). Sfatul util de la AUTODOC:**

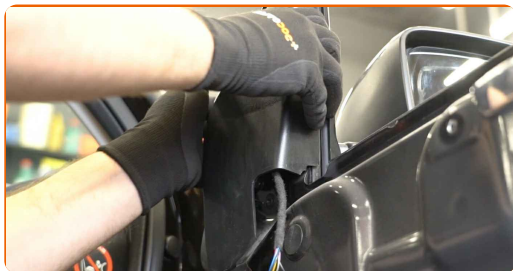
- Nu aplicați o forță excesivă la demontarea piesei. În caz contrar riscați să o deteriorați.

6

Decuplați conectorul geamului electric de la modulul de comutare.



**7** Decuplați panoul garniturii oglinzii retrovizoare laterale.



**AUTODOC recomandă:**

- Înlocuirea: oglinda retrovizoare – NISSAN Qashqai / Qashqai+2 I Van (J10, JJ10E). Nu utilizați forță excesivă atunci când demontați piesa deoarece aceasta o poate deteriora.

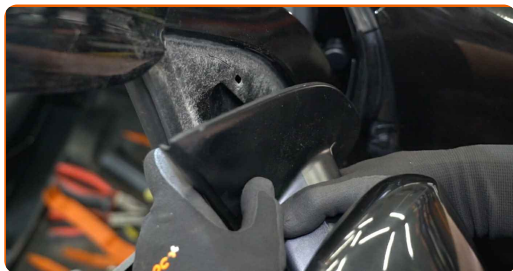
**8** Decuplați conectorul de reglare a oglinzii retrovizoare de la portieră. Folosiți un instrument de demontat tapițerii.



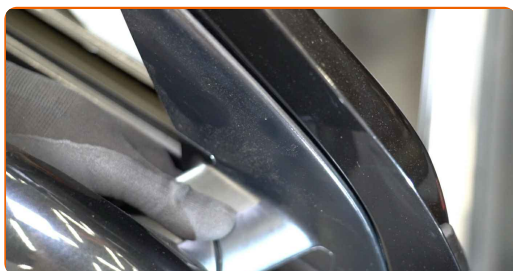
**9** Scoateți șuruburile oglinzii retrovizoare. Utilizați o cheie tubulară №10. Folosiți o cheie cu clichet.



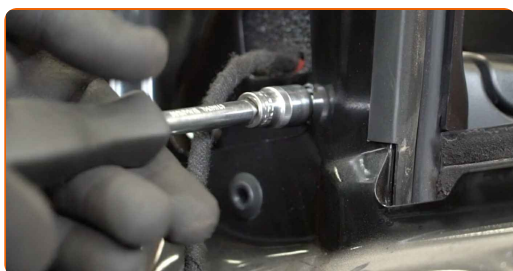
**10** Scoateți oglinda retrovizoare.



**11** Instalați oglinda retrovizoare nouă.



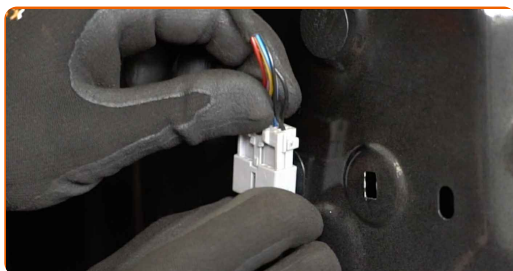
**12** Înșurubați dispozitivul de fixare al oglinzii retrovizoare laterale. Utilizați o cheie tubulară №10. Folosiți o cheie cu clichet.



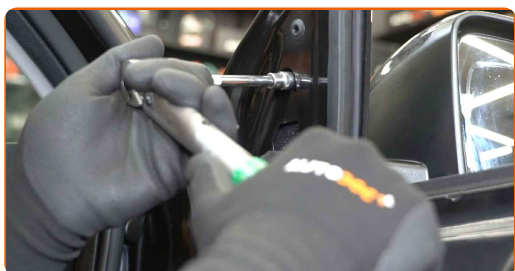
**13** Tratați conectorul modului de reglare electrică a oglinzii. Folosiți vaselină dielectrică.



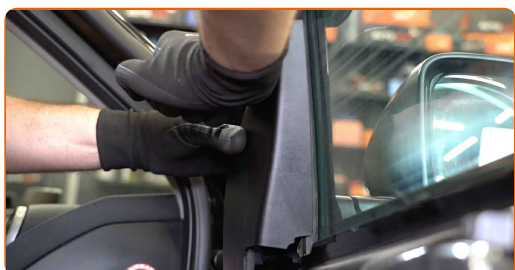
**14** Cuplați conectorul de reglare a oglinzii retrovizoare la portieră.



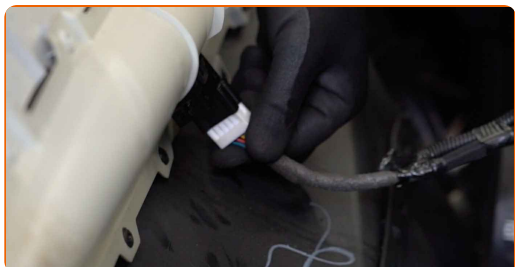
- 15** Strângeți șuruburile oglinzii retrovizoare. Utilizați o cheie tubulară №10. Folosiți o cheie de cuplu. Strângeți pînă la cuplul de 12 Nm.



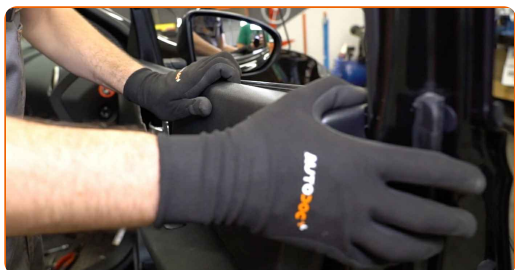
- 16** Cuplați panoul garniturii oglinzii retrovizoare laterale. Asigurați-vă că s-a produs un clic, care semnifică instalarea corectă în canelurile de fixare.



- 17** Cuplați conectorul geamului electric la modulul de comutare.



- 18** Reinstalați panoul portierei. Asigurați-vă că s-a produs un clic, care semnifică instalarea corectă în canelurile de fixare.



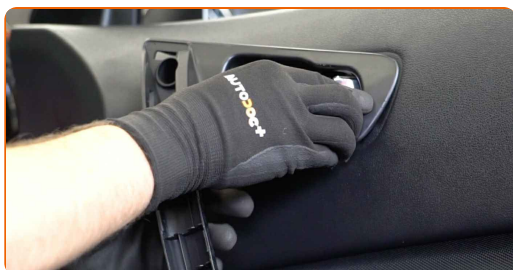


Înlocuirea: oglinda retrovizoare – NISSAN Qashqai / Qashqai+2 I Van (J10, JJ10E). Experții AUTODOC recomandă:

- La instalare nu aplicați o forță prea mare, pentru a evita deteriorarea piesei.

19

Instalați mânerul portierei.

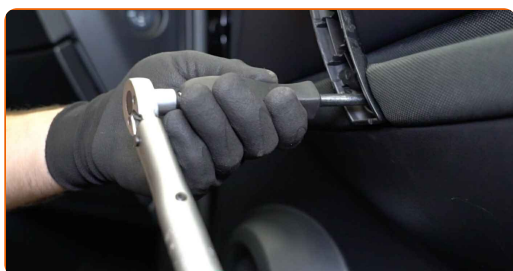


AUTODOC recomandă:

- Înlocuirea: oglinda retrovizoare – NISSAN Qashqai / Qashqai+2 I Van (J10, JJ10E). Nu utilizați forță excesivă în timpul instalării. Acest lucru poate deteriora piesa.

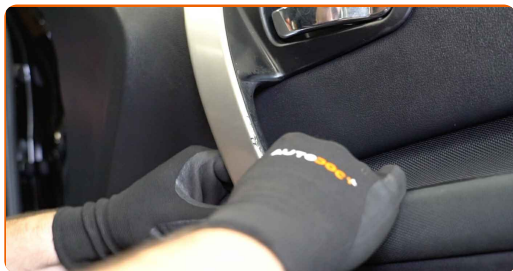
20

Strângeți dispozitivul de fixare al mânerului portierei. Utilizați o cheie tubulară №10. Folosiți o cheie de cuplu. Strângeți pînă la cuplul de 10 Nm.



21

Cuplați panoul de decor al mânerului portierei.



22

Închideți portiera automobilului.

23

Porniți contactul. Acest lucru este necesar pentru a vă asigura de funcționarea corespunzătoare a componentei.

24

Opriți contactul.

**BRAVO!** 

**VIZUALIZAȚI MAI MULTE TUTORIALE**

## AUTODOC – PIESE DE SCHIMB DE CALITATE ȘI IEFTINE ONLINE

APLICAȚIA MOBILĂ AUTODOC: PRINDEȚI SUPER OFERTE, CUMPĂRAȚI COMOD



**+ AUTODOC**

GET IT ON  
**Google Play**

Download on the  
**App Store**

**Download**

**O SELECȚIE VARIATĂ DE PIESE DE SCHIMB PENTRU MAȘINA DUMNEAVOASTRĂ**

**OGLINDA RETROVIZOARE: O GAMĂ VASTĂ**

### **ACT DE RENUNȚARE / DISCLAIMER:**

Documentul conține numai recomandări generale care vă pot fi utile când efectuați acțiuni de reparație sau de înlocuire. Firma AUTODOC nu va fi răspunzătoare pentru nici o pierdere, rănire sau deteriorare a proprietății apărute în timpul procesului de reparație sau înlocuire din cauza unei aplicări sau interpretări greșite a informațiilor furnizate.

Firma AUTODOC nu este răspunzătoare pentru erorile sau ambiguitățile din acest manual. Informațiile sunt furnizate doar în scop informativ și nu pot înlocui instrucțiunile de la profesioniști.

Firma AUTODOC nu este răspunzătoare pentru utilizarea incorectă sau periculoasă a echipamentelor, sculelor și componentelor auto. Firma AUTODOC recomandă cu tărie să aveți grijă și să urmați instrucțiunile de siguranță când efectuați o reparație sau o înlocuire. Amintiți-vă: Utilizarea pieselor de calitate inferioară nu garantează siguranța rutieră.

© Copyright 2023 – Tot conținutul, în special textele, fotografiile și grafica, sunt protejate de drepturile de autor. Toate drepturile, inclusiv duplicarea, publicarea, editarea și traducerea, rămân rezervate, Firmei AUTODOC SE.