



Cum să schimbați: brațul  
de control inferior al  
suspensiei din spate la  
**NISSAN Qashqai II (J11)** |  
Ghid de înlocuire

## TUTORIAL VIDEO SIMILAR



Acest video prezintă procedura de înlocuire a unei piese auto similare la un alt vehicul.

### Important!

Această procedură de înlocuire poate fi utilizată pentru:

NISSAN Qashqai II (J11) 1.2 DIG-T, NISSAN Qashqai II (J11) 1.5 dCi, NISSAN Qashqai II (J11) 1.6 dCi, NISSAN Qashqai II (J11) 1.6 dCi ALL MODE 4x4-i, NISSAN Qashqai II (J11) 2.0 (J11E), NISSAN Qashqai II (J11) 1.6 DIG-T, NISSAN Qashqai II (J11) 2.0 ALL MODE 4x4-i (J11R), NISSAN Qashqai II (J11) 2.0, NISSAN Qashqai II (J11) 2.0 ALL MODE 4x4-i, NISSAN Qashqai II (J11) 1.3 DIG-T, NISSAN Qashqai II (J11) 1.7 dCi, NISSAN Qashqai II (J11) 1.7 dCi ALL MODE 4x4-i

Etapele pot varia ușor în funcție de construcția mașinii.

Acest tutorial a fost creat în baza procedurii de înlocuire a unei piese auto similare pentru: NISSAN Qashqai / Qashqai+2 I (J10, NJ10) 1.6

**ÎNLOCUIREA: BRAȚUL DE CONTROL INFERIOR AL  
SUSPENSIEI DIN SPATE – NISSAN QASHQAI II (J11).  
SCULELE DE CARE AȚI AVEA NEVOIE:**



- Perie de sârmă
- Spray WD-40
- Vaselina pe bază de cupru
- Cheie dinamometrică
- Cheie combinată №16
- Cheie combinată №18
- Cheie combinată №21
- Capăt cheie tubulară nr.18
- Capăt cheie tubulară nr.21
- Chei tubulare de impact pentru prezoanele roților №21
- Cheie cu clichet
- Ciocan
- Poanson
- Cric hidraulic cutie de viteze
- Pană blocare roată

**Cumpărați instrumente**

Înlocuirea: brațul de control inferior al suspensiei din spate – NISSAN Qashqai II (J11). Sfatul util de la experții AUTODOC:

- Procedura de înlocuire este identică pentru brațul de control inferior stâng și drept.
- Vă rugăm să rețineți: toate lucrările la automobilul - NISSAN Qashqai II (J11) - trebuie efectuate cu motorul oprit.

## ÎNLOCUIȚI ÎN URMĂTOAREA ORDINE:

**1** Securizați roțile cu un opritor de roată.

**2** Slăbiți șuruburile de fixare a roții. Folosiți o cheie tubulară de impact pentru roată #21.



**3** Ridicați partea din spate a vehiculului și fixați-l cu ajutorul unor suporturi.

**4** Deșurubați bolțurile roților.

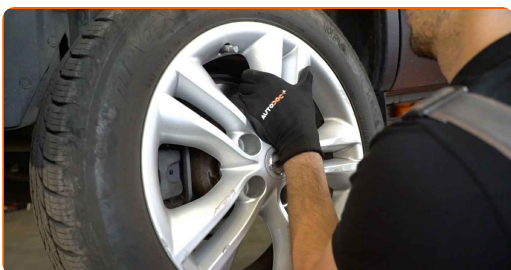


Înlocuirea: brațul de control inferior al suspensiei din spate – NISSAN Qashqai II (J11). AUTODOC recomandă:

- Pentru a evita accidentările, susțineți roata atunci când deșurubați bolțurile.

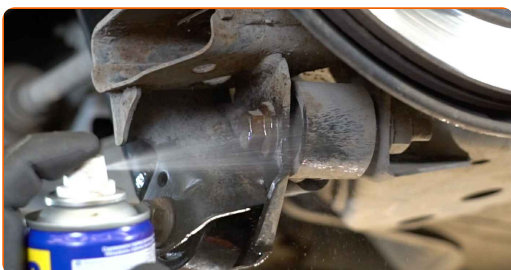
5

Scoateți roata.



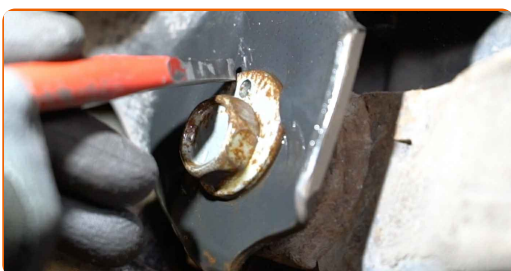
6

Curățați elementele de fixare ale brațului de control. Folosiți o perie de sârmă. Folosiți spray WD-40.



7

Puneți un semn pe șurubul de reglare unghi roată.



- 8** Deșurubați elementul de fixare ce unește brațul de control la subcadru din spate. Utilizați o cheie în combinație fixă №21. Utilizați o cheie tubulară №21. Folosiți o cheie cu clichet.



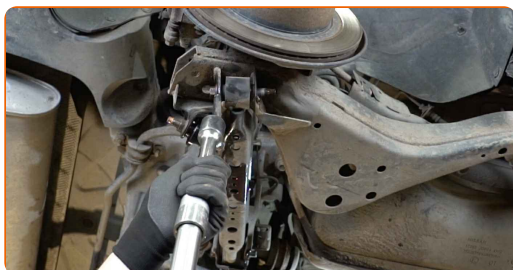
- 9** Deșurubați elementul de fixare ce unește brațul de control la fuzeta spate. Utilizați o cheie în combinație fixă №18. Utilizați o cheie tubulară №21. Folosiți o cheie cu clichet.



- 10** Deșurubați elementul de fixare ce unește bara stabilizatoare cu brațul de suspensie. Utilizați o cheie în combinație fixă №16. Utilizați o cheie tubulară №18. Folosiți o cheie cu clichet.

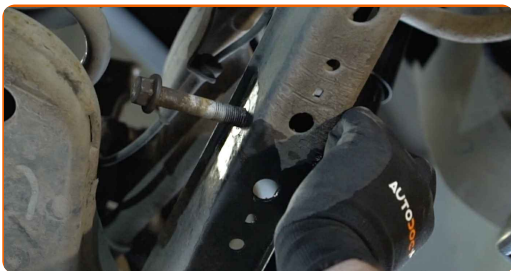


- 11** Proptiți brațul. Folosiți un cric hidraulic pentru cutia de viteze.



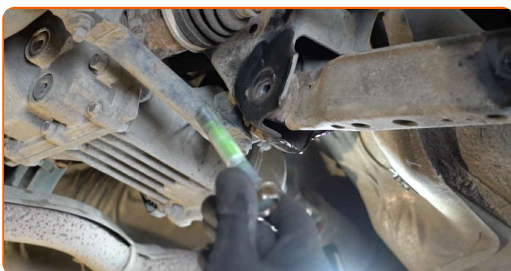
12

Scoateți șurubul de fixare. Folosiți un punctator. Folosiți un ciocan.



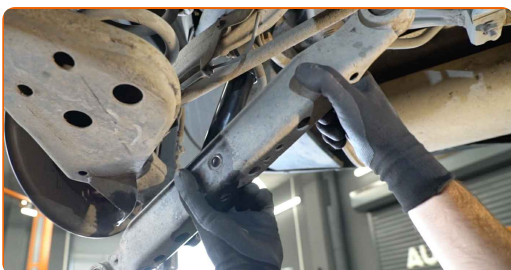
13

Scoateți șurubul de fixare.



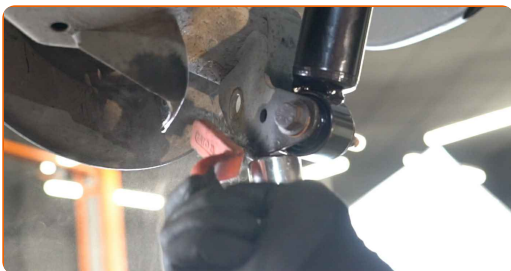
14

Îndepărtați brațul.



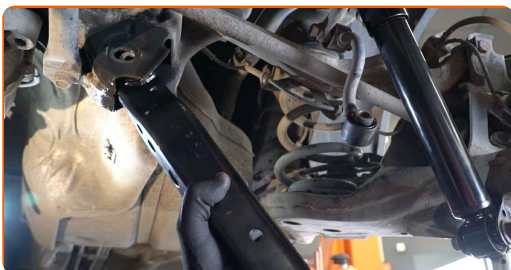
15

Curățați locurile de montare și filetul brațului de suspensie. Folosiți o perie de sârmă. Folosiți spray WD-40.

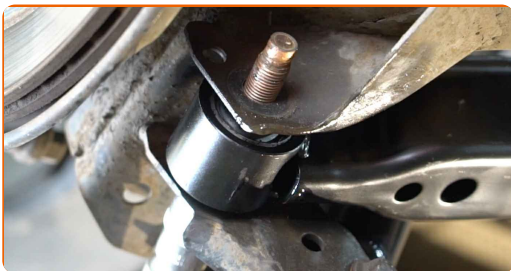


16

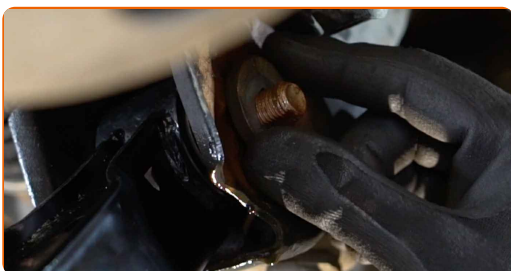
Instalați un nou braț.



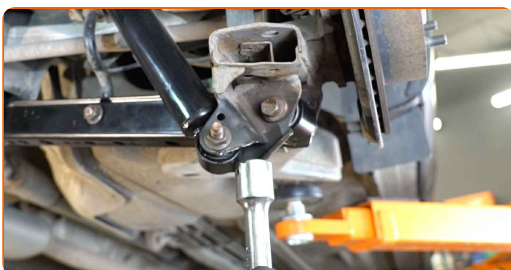
**17** Instalați șuruburile de fixare.



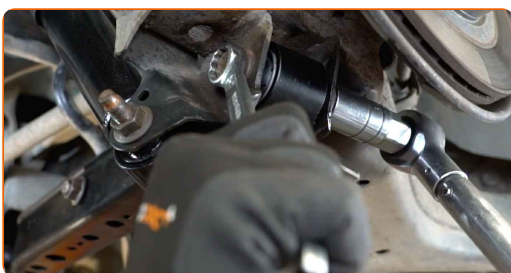
**18** Reglați poziția șurubului de aliniere potrivit marcajului.



**19** Ridicați cricul hidraulic pentru cutii de viteze cu 10-15 cm.



**20** Strângeți elementul de fixare ce unește brațul suspensiei la fuzeta spate. Utilizați o cheie în combinație fixă №18. Utilizați o cheie tubulară №21. Folosiți o cheie de cuplu. Strângeți pînă la cuplul de 150 Nm.





- 21** Strângeți elementul de fixare ce unește brațul de control la subcadrul din spate. Utilizați o cheie în combinație fixă №21. Utilizați o cheie tubulară №21. Folosiți o cheie de cuplu. Strângeți pînă la cuplul de 118 Nm.



- 22** Strângeți elementul de fixare ce unește bara stabilizatoare cu brațul suspensiei. Utilizați o cheie în combinație fixă №16. Utilizați o cheie tubulară №18. Folosiți o cheie de cuplu. Strângeți pînă la cuplul de 88 Nm.



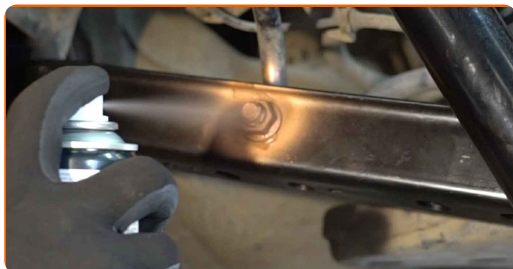
- 23** Îndepărtați suportul de sub braț.



**Înlocuirea: brațul de control inferior al suspensiei din spate – NISSAN Qashqai II (J11). Sfatul util:**

- Coborâți cricul hidraulic pentru cutia de viteze lent, fără zdruncinături, pentru a evita deteriorarea ansamblurilor și mecanismelor.

**24** Tratați toate articulațiile brațului. Folosiți unsoare de cupru.



**25** Tratați suprafața unde discul de frână intră în contact cu janta. Folosiți unsoare de cupru.



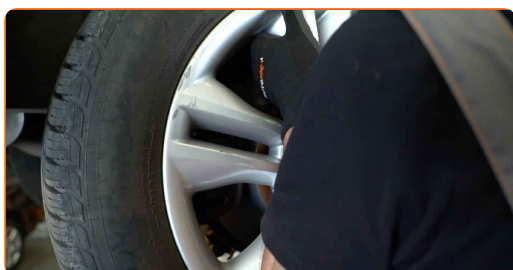
**26** Curățați suprafața discului de frână. Folosiți un spray curățare frâne.



**AUTODOC recomandă:**

- Înlocuirea: brațul de control inferior al suspensiei din spate – NISSAN Qashqai II (J11). După aplicarea spray-ului, așteptați câteva minute.

**27** Montați roata.

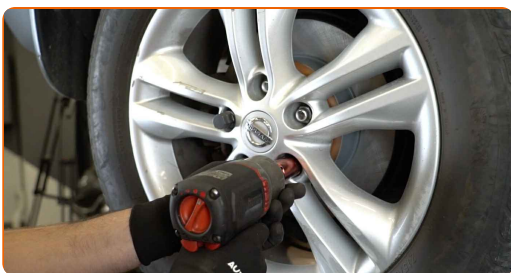


Înlocuirea: brațul de control inferior al suspensiei din spate – NISSAN Qashqai II (J11). Sfatul util de la AUTODOC:

- Pentru a evita rănirea, susțineți roata atunci când înșurubați bolțurile de fixare.

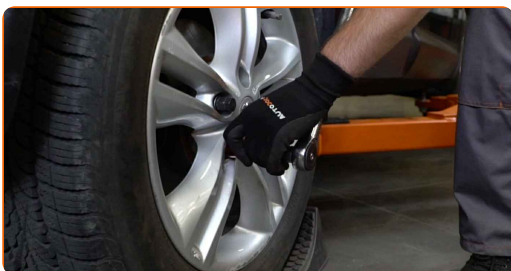
28

Înșurubați bolțurile roții. Folosiți o cheie tubulară de impact pentru roată #21.



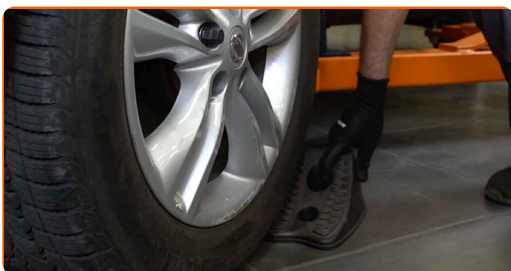
29

Așezați din nou vehiculul la sol și, lucrând în ordine încrucișată, strângeți șuruburile de fixare ale roții. Folosiți o cheie tubulară de impact pentru roată #21. Folosiți o cheie de cuplu. Strângeți pînă la cuplul de 112 Nm.



30

Scoateți cricul și opritoarele de roată.



**BRAVO!** 

**VIZUALIZAȚI MAI MULTE TUTORIALE**

## AUTODOC – PIESE DE SCHIMB DE CALITATE ȘI IEFTINE ONLINE

APLICAȚIA MOBILĂ AUTODOC: PRINDEȚI SUPER OFERTE, CUMPĂRAȚI COMOD



**AUTODOC**

GET IT ON Google Play

Download on the App Store

Download

**O SELECȚIE VARIATĂ DE PIESE DE SCHIMB PENTRU MAȘINA DUMNEAVOASTRĂ**

**BRAT SUSPENSIE: O GAMĂ VASTĂ**

### **ⓘ ACT DE RENUNȚARE / DISCLAIMER:**

Documentul conține numai recomandări generale care vă pot fi utile când efectuați acțiuni de reparație sau de înlocuire. Firma AUTODOC nu va fi răspunzătoare pentru nici o pierdere, rănire sau deteriorare a proprietății apărute în timpul procesului de reparație sau înlocuire din cauza unei aplicări sau interpretări greșite a informațiilor furnizate.

Firma AUTODOC nu este răspunzătoare pentru erorile sau ambiguitățile din acest manual. Informațiile sunt furnizate doar în scop informativ și nu pot înlocui instrucțiunile de la profesioniști.

Firma AUTODOC nu este răspunzătoare pentru utilizarea incorectă sau periculoasă a echipamentelor, sculelor și componentelor auto. Firma AUTODOC recomandă cu tărie să aveți grijă și să urmați instrucțiunile de siguranță când efectuați o reparație sau o înlocuire. Amintiți-vă: Utilizarea pieselor de calitate inferioară nu garantează siguranța rutieră.

© Copyright 2022 – Tot conținutul, în special textele, fotografiile și grafica, sunt protejate de drepturile de autor. Toate drepturile, inclusiv duplicarea, publicarea, editarea și traducerea, rămân rezervate, Firmei AUTODOC GmbH.