



Cum să schimbați: brațul
oscilant longitudinal
inferior al suspensiei din
spate la **NISSAN Primera
Break (WP12)** | Ghid de
înlocuire

TUTORIAL VIDEO SIMILAR



Acest video prezintă procedura de înlocuire a unei piese auto similare la un alt vehicul.

Important!

Această procedură de înlocuire poate fi utilizată pentru:
NISSAN Primera Break (WP12) 2.0

Etapele pot varia ușor în funcție de construcția mașinii.

Acest tutorial a fost creat în baza procedurii de înlocuire a unei piese auto similare pentru: NISSAN X-Trail (T30) 2.5 4x4

**ÎNLOCUIREA: BRAȚUL INFERIOR DIN FAȚĂ – NISSAN
PRIMERA BREAK (WP12). SCULELE DE CARE VEȚI AVEA
NEVOIE:**



- Perie de sârmă
- Spray WD-40
- Spray curățare frâne
- Lubrifiant ceramic
- Vaselina pe bază de cupru
- Cheie dinamometrică
- Cheie combinată №17
- Cheie combinată №22
- Capăt cheie tubulară nr.17
- Capăt cheie tubulară nr.22
- Chei tubulare de impact pentru prezoanele roților №21
- Cheie cu clichet
- Rangă metalică
- Cric hidraulic cutie de viteze
- Pană blocare roată

Cumpărați instrumente

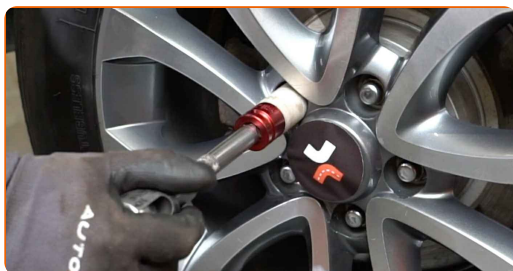
Înlocuirea: brațul inferior din față – NISSAN Primera Break (WP12). Experții AUTODOC recomandă:

- Procedura de înlocuire este identică pentru brațul de control inferior stâng și drept.
- Vă rugăm să rețineți: toate lucrările la automobilul - NISSAN Primera Break (WP12) - trebuie efectuate cu motorul oprit.

ÎNLOCUIȚI ÎN URMĂTOAREA ORDINE:

1 Securizați roțile cu un opritor de roată.

2 Slăbiți șuruburile de fixare a roții. Folosiți o cheie tubulară de impact pentru roată #21.



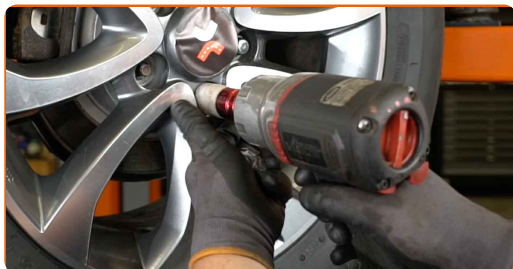
3 Ridicați automobilul.

Înlocuirea: brațul inferior din față – NISSAN Primera Break (WP12). Sfatul util de la AUTODOC:

- Dacă utilizați un cric, asigurați-vă că acesta este poziționat pe o suprafață plană, fără nicio neregularitate.
- Asigurați-vă că fixați sigur și suplimentar automobilul cu caprele de susținere.

4

Deșurubați bolțurile roților.

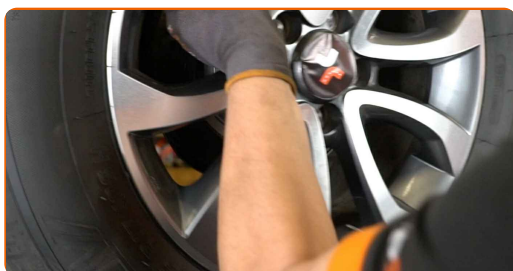


AUTODOC recomandă:

- **Atenție!** Pentru evitarea leziunilor, țineți roata atunci când deșurubați șuruburile de fixare. NISSAN Primera Break (WP12)

5

Scoateți roata.

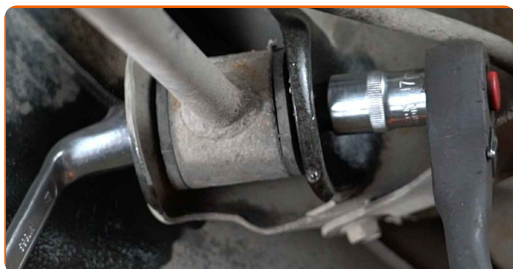


6

Curățați toate articulațiile brațului. Folosiți o perie de sârmă. Folosiți spray WD-40.



- 7** Deșurubați elementul de fixare care unește brațul suspensiei de caroseria automobilului. Utilizați o cheie în combinație fixă №17. Utilizați o cheie tubulară №17. Folosiți o cheie cu clichet.



- 8** Deșurubați elementul de fixare ce unește brațul de control la fuzeta spate. Utilizați o cheie în combinație fixă №22. Utilizați o cheie tubulară №22. Folosiți o cheie cu clichet.



- 9** Scoateți șuruburile de fixare.

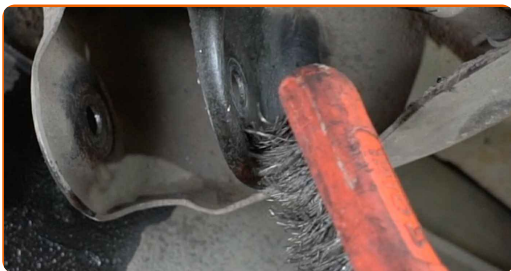


- 10** Scoateți pârghia de comandă.



11

Curățați locurile de montaj ale brațului suspensiei. Folosiți o perie de sârmă. Folosiți spray WD-40.



12

Instalați un nou braț. Folosiți o rangă.

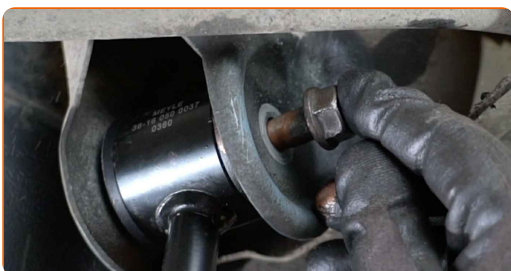


Înlocuirea: brațul inferior din față – NISSAN Primera Break (WP12). Experții AUTODOC recomandă:

- În timpul montajului folosiți numai șuruburi și piulițe noi.

13

Instalați șuruburile de fixare.



14

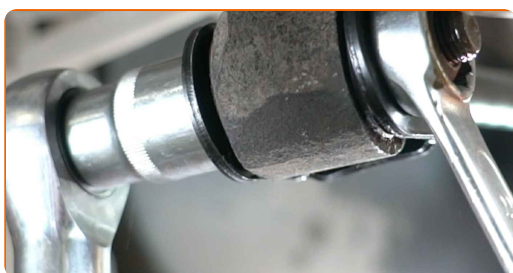
Susțineți prin rezemare fuzeta din spate. Folosiți un cric hidraulic pentru cutia de viteze.



Înlocuirea: brațul inferior din față – NISSAN Primera Break (WP12). AUTODOC recomandă:

- Pentru a strânge corect elementele de fixare, trebuie să ridicați cu cricul componentele suspensiei în poziția lor de lucru.

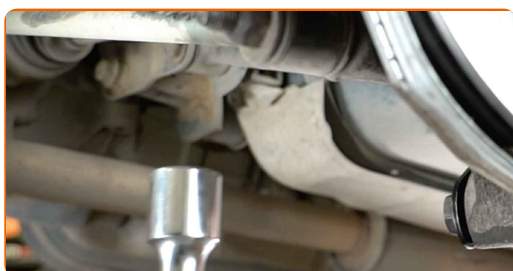
15 Strângeți elementul de fixare ce unește brațul suspensiei la fuzeta spate. Utilizați o cheie în combinație fixă №22. Utilizați o cheie tubulară №22. Folosiți o cheie de cuplu. Strângeți pînă la cuplul de 110 Nm.



16 Strângeți elementul de fixare care unește brațul suspensiei de caroseria automobilului. Utilizați o cheie în combinație fixă №17. Utilizați o cheie tubulară №17. Folosiți o cheie de cuplu. Strângeți pînă la cuplul de 98 Nm.



17 Scoateți suportul de sub fuzeta din spate.



AUTODOC recomandă:

- Înlocuirea: brațul inferior din față – NISSAN Primera Break (WP12). Coborâți cricul de transmisie lin, fără smucituri, pentru a evita deteriorarea componentelor și a mecanismelor.

18

Tratați toate articulațiile brațului. Folosiți unsoare de cupru.



19

Curățați locul de montare al jantei roții. Folosiți o perie de sârmă.



20

Tratați suprafața unde discul de frână intră în contact cu janta. Utilizați lubrifiant ceramic.



21

Curățați suprafața discului de frână. Folosiți un spray curățare frâne.



AUTODOC recomandă:

- Înlocuirea: brațul inferior din față – NISSAN Primera Break (WP12). După aplicarea spray-ului, așteptați câteva minute.

22

Montați roata.

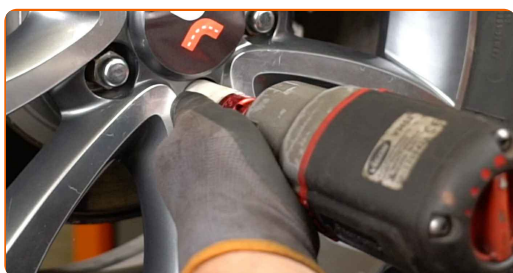


AUTODOC recomandă:

- Important! Țineți roata atunci când înșurubați șuruburile de fixare. NISSAN Primera Break (WP12)

23

Înșurubați bolțurile roții. Folosiți o cheie tubulară de impact pentru roată #21.



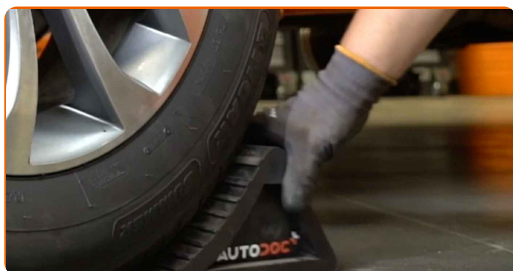
24

Așezați din nou vehiculul la sol și, lucrând în ordine încrucișată, strângeți șuruburile de fixare ale roții. Folosiți o cheie tubulară de impact pentru roată #21. Folosiți o cheie de cuplu. Strângeți pînă la cuplul de 118 Nm.



25

Scoateți cricul și opritoarele de roată.



BRAVO! 

VIZUALIZAȚI MAI MULTE TUTORIALE

AUTODOC – PIESE DE SCHIMB DE CALITATE ȘI IEFTINE ONLINE

APLICAȚIA MOBILĂ AUTODOC: PRINDEȚI SUPER OFERTE, CUMPĂRAȚI COMOD



AUTODOC

GET IT ON  **Google Play**

Download on the  **App Store**

Download

O SELECȚIE VARIATĂ DE PIESE DE SCHIMB PENTRU MAȘINA DUMNEAVOASTRĂ

BRAT SUSPENSIE: O GAMĂ VASTĂ

ACT DE RENUNȚARE / DISCLAIMER:

Documentul conține numai recomandări generale care vă pot fi utile când efectuați acțiuni de reparație sau de înlocuire. Firma AUTODOC nu va fi răspunzătoare pentru nici o pierdere, rănire sau deteriorare a proprietății apărute în timpul procesului de reparație sau înlocuire din cauza unei aplicări sau interpretări greșite a informațiilor furnizate.

Firma AUTODOC nu este răspunzătoare pentru erorile sau ambiguitățile din acest manual. Informațiile sunt furnizate doar în scop informativ și nu pot înlocui instrucțiunile de la profesioniști.

Firma AUTODOC nu este răspunzătoare pentru utilizarea incorectă sau periculoasă a echipamentelor, sculelor și componentelor auto. Firma AUTODOC recomandă cu tărie să aveți grijă și să urmați instrucțiunile de siguranță când efectuați o reparație sau o înlocuire. Amintiți-vă: Utilizarea pieselor de calitate inferioară nu garantează siguranța rutieră.

© Copyright 2022 – Tot conținutul, în special textele, fotografiile și grafica, sunt protejate de drepturile de autor. Toate drepturile, inclusiv duplicarea, publicarea, editarea și traducerea, rămân rezervate, Firmei AUTODOC GmbH.