



Cum să schimbați: filtru
combustibil la **NISSAN**
Patrol III/1 SUV (W160) |
Ghid de înlocuire

TUTORIAL VIDEO SIMILAR



Acest video prezintă procedura de înlocuire a unei piese auto similare la un alt vehicul.

Important!

Această procedură de înlocuire poate fi utilizată pentru:
NISSAN Patrol III/1 SUV (W160) 3.2 TD

Etapele pot varia ușor în funcție de construcția mașinii.

Acest tutorial a fost creat în baza procedurii de înlocuire a unei piese auto similare pentru: NISSAN X-TRAIL (T30) 2.2 dCi 4x4

ÎNLOCUIREA: FILTRU COMBUSTIBIL – NISSAN PATROL III/1 SUV (W160). LISTA SCULELOR DE CARE VEȚI AVEA NEVOIE:



- Spray curățare universal
- Capăt cheie tubulară nr.10
- Cheie cu clichet
- Surubelniță Dreaptă
- Șurubelniță phillips
- Clești
- Huse de protecție aripi / frontală

Cumpărați instrumente

Înlocuirea: filtru combustibil – NISSAN Patrol III/1 SUV (W160). Experții AUTODOC recomandă:

- Asigurați-vă că ventilarea locului de muncă este adecvată. Vaporii de combustibil sunt otrăvitori.
- Toate lucrările trebuie făcute cu motorul oprit.

ÎNLOCUIREA: FILTRU COMBUSTIBIL – NISSAN PATROL III/1 SUV (W160). UTILIZAȚI URMĂTOAREA PROCEDURĂ:

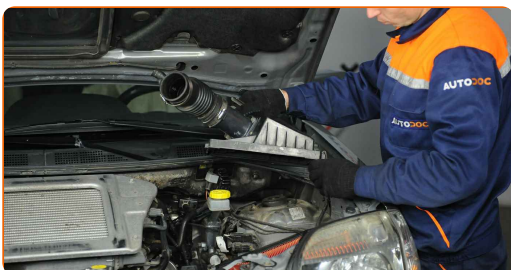
1 Deschideți capota motorului.

2 Folosiți o husă de protecție pentru a evita deteriorarea vopselei și a plasticului mașinii.

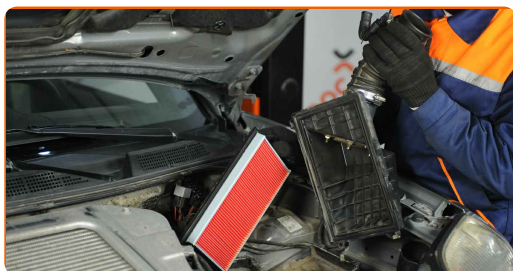
3 Glisați clemele capacului filtrului. Folosiți o șurubelniță dreaptă.



4 Demontați capacul filtrului de aer.



5 Extrageți filtrul de aer.



6 Deconectați furtunul de alimentare al compresorului de furtunul de aer.

7 Slăbiți suportul de fixare al conductei de admisie a aerului. Folosiți o șurubelniță dreaptă.



8 Desprindeți conducta de vacuum. Folosiți clești.



9 Deșurubați șuruburile de fixare ale suportului filtrului de combustibil. Utilizați o cheie tubulară №10. Folosiți o cheie cu clichet. Folosiți o șurubelniță Phillips.



10 Îndepărtați filtrul de combustibil împreună cu suportul.



11 Curățați elementele de fixare ale conductelor de alimentare cu combustibil. Folosiți spray de curățare universal.

12 Slăbiți clemele de fixare ale conductelor filtrului de combustibil. Folosiți clești.



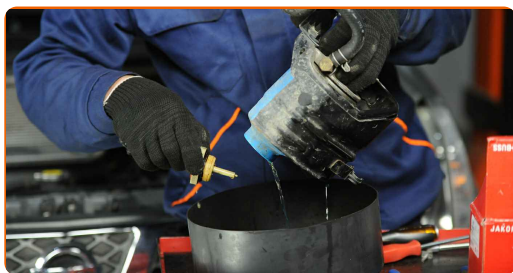
13 Desfaceți conductele de la filtrul de combustibil.



Înlocuirea: filtru combustibil – NISSAN Patrol III/1 SUV (W160). Experții AUTODOC recomandă:

- Aveți grijă! Combustibilul se poate scurge pe la carcasa filtrului sau conducte.

14 Deșurubați capacul inferior al filtrului de combustibil.



15 Îndepărtați filtrul de combustibil.



16 Puneți cartușul vechi al filtrului în recipient.



17 Curățați carcasa și capacul filtrului de combustibil. Folosiți spray de curățare universal.



18 Instalați noul filtru de combustibil.



Înlocuirea: filtru combustibil – NISSAN Patrol III/1 SUV (W160). Profesioniștii recomandă:

- În timpul instalării, aveți grijă să preveniți pătrunderea murdăriei și prafului în interiorul carcasei filtrului de combustibil.
- Aveți grijă să folosiți numai filtre de bună calitate.

19

Scoateți banda de cauciuc. Folosiți o șurubelniță dreaptă.



20

Instalați banda de cauciuc.



21

Instalați capacul inferior pe noul filtru de combustibil.



22

Instalați filtrul de combustibil împreună cu suportul acestuia.



23 Atașați conductele la filtrul de combustibil. Folosiți clești.



24 Strângeți clemele de fixare ale conductelor filtrului de combustibil. Folosiți clești.



25 Strângeți șuruburile de fixare ale suportului filtrului de combustibil. Utilizați o cheie tubulară №10. Folosiți o cheie cu clichet. Folosiți o șurubelniță Phillips.



26 Atașați conducta de vacuum. Folosiți clești.



27 Instalați filtrul de aer.



28 Montați capacul filtrului de aer. Fixați-l.

29 Fixați clamele capacului carcasei filtrului de aer. Folosiți o șurubelniță dreaptă.



30 Securizați elementul de fixare al conductei de admisie a aerului. Folosiți o șurubelniță dreaptă.



31 Conectați conducta de ventilație a gazelor de carter la conducta de aer.



32 Îndepărtați husa de protecție.

33 Închideți capota.

BRAVO! 

VIZUALIZAȚI MAI MULTE TUTORIALE

AUTODOC – PIESE DE SCHIMB DE CALITATE ȘI IEFTINE ONLINE

APLICAȚIA MOBILĂ AUTODOC: PRINDEȚI SUPER OFERTE, CUMPĂRAȚI COMOD



AUTODOC

GET IT ON  Google Play

Download on the  App Store

Download

O SELECȚIE VARIATĂ DE PIESE DE SCHIMB PENTRU MAȘINA DUMNEAVOASTRĂ

FILTRU COMBUSTIBIL: O GAMĂ VASTĂ

ACT DE RENUNȚARE / DISCLAIMER:

Documentul conține numai recomandări generale care vă pot fi utile când efectuați acțiuni de reparație sau de înlocuire. Firma AUTODOC nu va fi răspunzătoare pentru nici o pierdere, rănire sau deteriorare a proprietății apărute în timpul procesului de reparație sau înlocuire din cauza unei aplicări sau interpretări greșite a informațiilor furnizate.

Firma AUTODOC nu este răspunzătoare pentru erorile sau ambiguitățile din acest manual. Informațiile sunt furnizate doar în scop informativ și nu pot înlocui instrucțiunile de la profesioniști.

Firma AUTODOC nu este răspunzătoare pentru utilizarea incorectă sau periculoasă a echipamentelor, sculelor și componentelor auto. Firma AUTODOC recomandă cu tărie să aveți grijă și să urmați instrucțiunile de siguranță când efectuați o reparație sau o înlocuire. Amintiți-vă: Utilizarea pieselor de calitate inferioară nu garantează siguranța rutieră.

© Copyright 2023 – Tot conținutul, în special textele, fotografiile și grafica, sunt protejate de drepturile de autor. Toate drepturile, inclusiv duplicarea, publicarea, editarea și traducerea, rămân rezervate, Firmei AUTODOC SE.