



Cum să schimbați:  
mânerul uşii din faţă la  
**NISSAN NP300 Navara**  
**Pick-up (D40)** | Ghid de  
înlocuire

## TUTORIAL VIDEO SIMILAR



Acest video prezintă procedura de înlocuire a unei piese auto similare la un alt vehicul.

### Important!

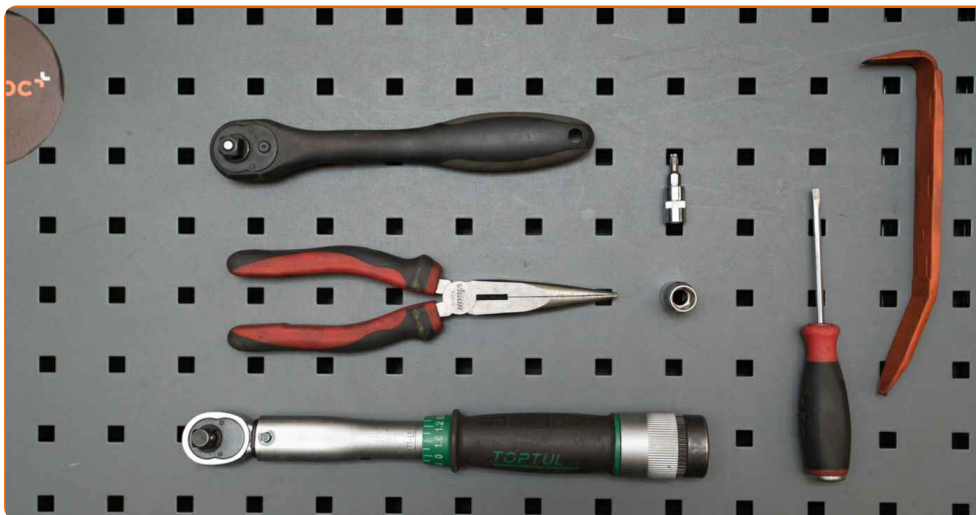
Această procedură de înlocuire poate fi utilizată pentru:

NISSAN NP300 Navara Pick-up (D40) 2.5 dCi 4WD (D40TT, D40T, D40M, D40BB),  
NISSAN NP300 Navara Pick-up (D40) 3.0 dCi 4WD, NISSAN NP300 Navara Pick-up  
(D40) 2.5 dCi, NISSAN NP300 Navara Pick-up (D40) 2.5 dCi 4WD

Etapele pot varia ușor în funcție de construcția mașinii.

Acest tutorial a fost creat în baza procedurii de înlocuire a unei piese auto similare pentru: NISSAN Qashqai / Qashqai+2 I (J10, NJ10) 1.6

**ÎNLOCUIREA: MANER USA – NISSAN NP300 NAVARA  
PICK-UP (D40). SCULELE DE CARE VEȚI AVEA NEVOIE:**



- Cheie dinamometrică
- Șurubelnițe Torx T20
- Capăt cheie tubulară nr.10
- Cheie cu clichet
- Șurubelniță Dreaptă
- Clește cu vârf rotund
- Extractor din plastic pentru ornamente tapițerie

**Cumpărați instrumente**

Înlocuirea: maner usa – NISSAN NP300 Navara Pick-up (D40). Experții AUTODOC recomandă:

- Procedura de înlocuire este identică pentru mânerul portierei din dreapta și stânga.
- Toate lucrările trebuie făcute cu motorul oprit.

## ÎNLOCUIȚI ÎN URMĂTOAREA ORDINE:

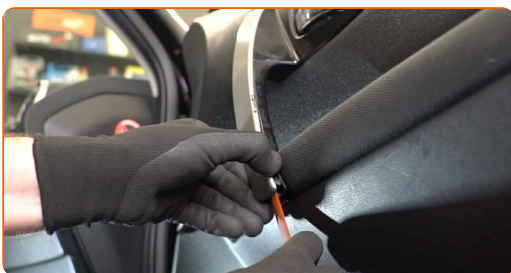
1

Deschideți portiera automobilului.



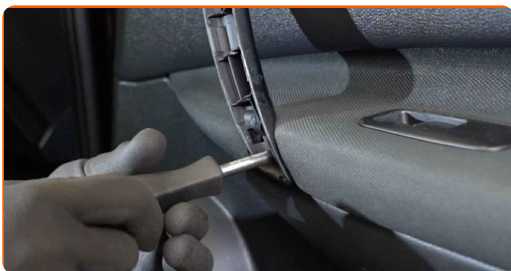
2

Desprindeți panoul de decor al mânerului portierei. Folosiți un instrument de demontat tapițerii.



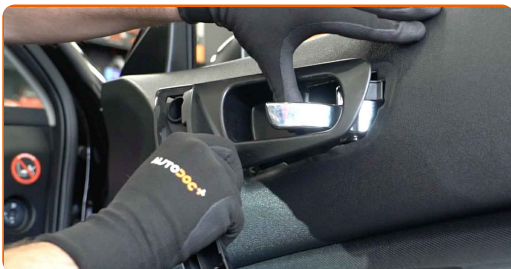
3

Deșurubați dispozitivul de fixare al mânerului portierei. Utilizați o cheie tubulară №10. Folosiți o cheie cu clichet.



4

Scoateți mânerul portierei.

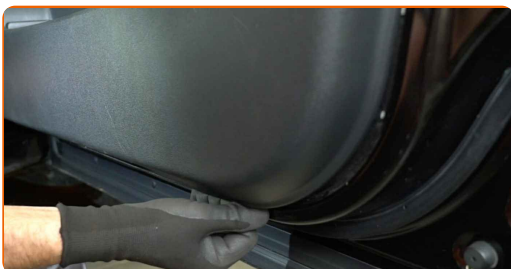


### AUTODOC recomandă:

- Înlocuirea: maner usa – NISSAN NP300 Navara Pick-up (D40). Nu utilizați forță excesivă atunci când demontați piesa deoarece aceasta o poate deteriora.

5

Detashați panoul portierei. Folosiți un instrument de demontat tapițerii.

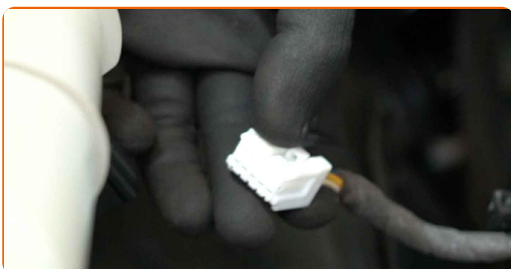


Înlocuirea: maner usa – NISSAN NP300 Navara Pick-up (D40). Sfatul util:

- Nu aplicați o forță excesivă la demontarea piesei. În caz contrar riscați să o deteriorați.

6

Decuplați conectorul geamului electric de la modulul de comutare.



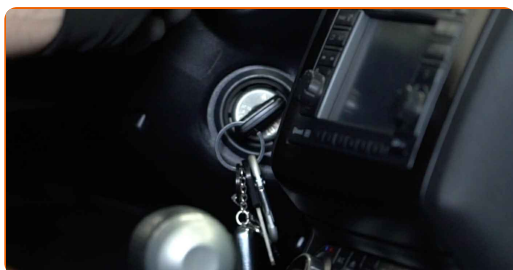
**7** Demontați modulul de comutare al geamului electric.



**8** Cuplați conectorul geamului electric la modulul de comutare.



**9** Porniți contactul.



**10** Demontați capacele de la elementele de fixare ale ridicătoarelor de geamuri.

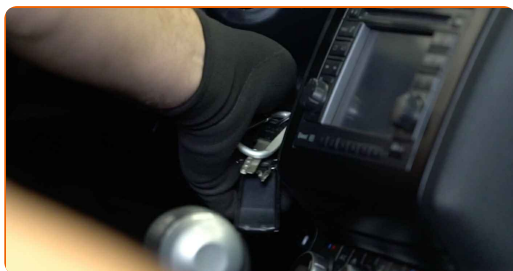
**11** Coborâți sticla geamului.



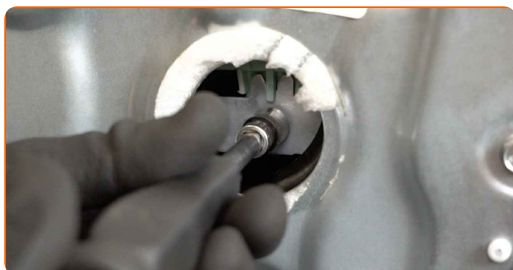
Înlocuirea: maner usa – NISSAN NP300 Navara Pick-up (D40). AUTODOC recomandă:

- Continuați să coborâți sticla geamului până când elementele de fixare ale acesteia devin vizibile.

**12** Opriți contactul.



**13** Deșurubați elementele de fixare ale sticlei geamului. Utilizați o cheie tubulară №10. Folosiți o cheie cu clichet.



**14** Ridicați puțin sticla și scoateți-o.



Înlocuirea: maner usa – NISSAN NP300 Navara Pick-up (D40). Sfatul util de la AUTODOC:

- Pentru evitarea leziunilor, țineți sticla atunci când o ridicați.

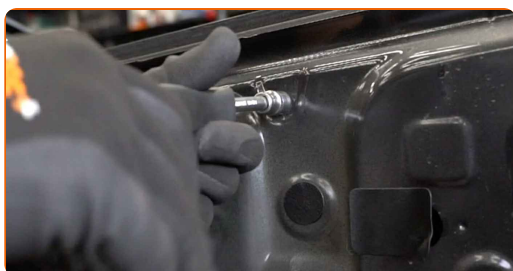
- 15** Deșurubați dispozitivul de fixare al mânerului portierei interioare. Utilizați o cheie tubulară №10. Folosiți o cheie cu clichet.



- 16** Scoateți mânerul portierei interioare.



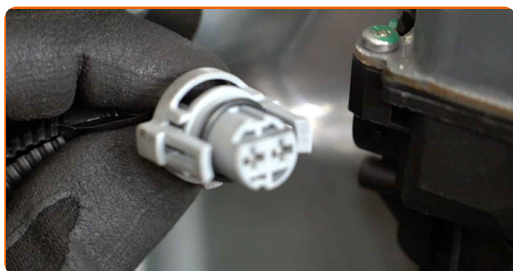
- 17** Deșurubați elementele de fixare ale panoului portierei. Utilizați o cheie tubulară №10. Folosiți o cheie cu clichet.



- 18** Decuplați cablajul geamului electric.

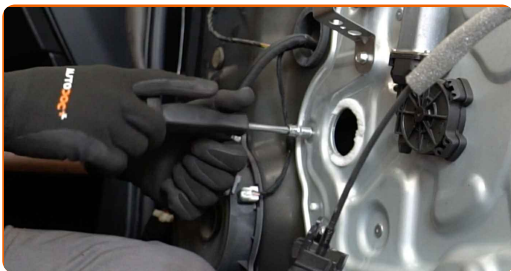


- 19** Decuplați conectorul geamului electric. Folosiți clești cu vârful rotund.





**20** Deșurubați elementele de fixare ale panoului portierei. Utilizați o cheie tubulară №10. Folosiți o cheie cu clichet.



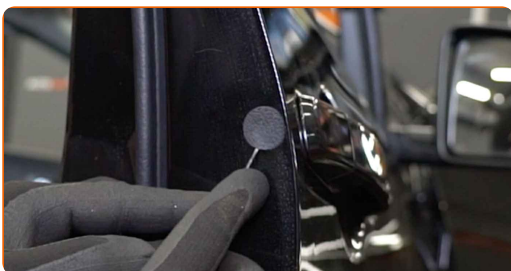
**21** Demontați panoul portierei împreună cu mecanismul de ridicare a geamurilor.



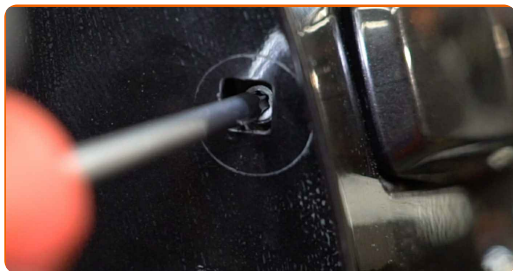
Înlocuirea: maner usa – NISSAN NP300 Navara Pick-up (D40). Profesioniștii recomandă:

- Nu aplicați o forță excesivă la demontarea piesei. În caz contrar riscați să o deteriorați.

**22** Demontați capacul de la dispozitivul de fixare al mânerului exterior al portierei. Folosiți o șurubelniță dreaptă.



**23** Deșurubați elementul de fixare al mânerului exterior al portierei. Folosiți Torx T20. Folosiți o cheie cu clichet.



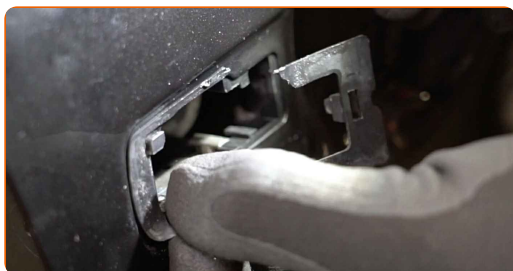
**24** Scoateți mânerul portierei exterioare.



Înlocuirea: maner usa – NISSAN NP300 Navara Pick-up (D40). Sfatul util de la experții AUTODOC:

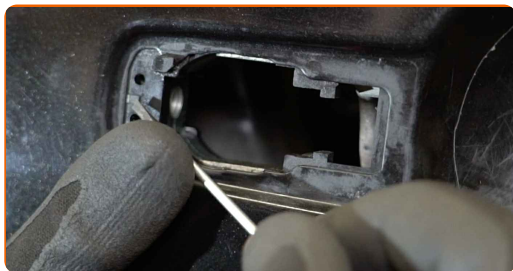
- Nu aplicați o forță excesivă la demontarea piesei. În caz contrar riscați să o deteriorați.

**25** Scoateți garniturile de etanșare ale mânerului portierei exterioare.



26

Eliberați elementul de acționare al mânerului portierei exterioare. Folosiți o șurubelniță dreaptă.



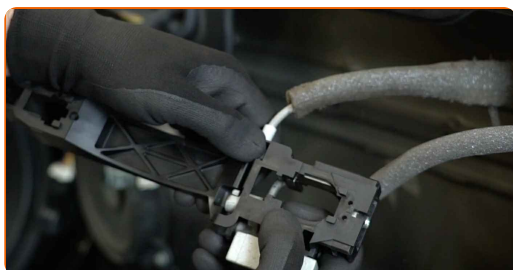
27

Desprindeți cablul de acționare al mânerului portierei exterioare.



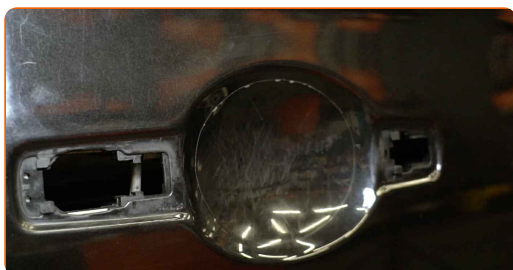
28

Cuplați cablul de acționare al mânerului portierei exterioare.



29

Instalați elementul de acționare al mânerului portierei exterioare.



30

Instalați garniturile de etanșare ale mânerului portierei exterioare.



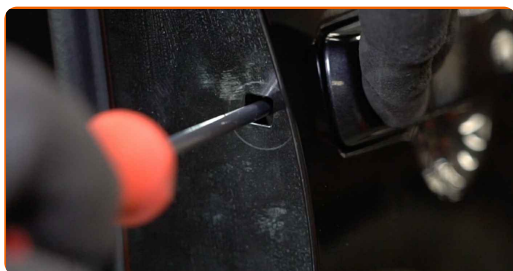
**31** Instalați mânerul nou al portierei exterioare.



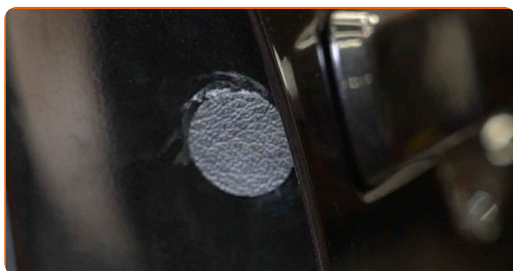
Înlocuirea: maner usa – NISSAN NP300 Navara Pick-up (D40). Sfatul util:

- La instalare nu aplicați o forță prea mare, pentru a evita deteriorarea piesei.
- Verificați dacă mânerul funcționează corect.

**32** Înșurubați elementul de fixare al mânerului exterior al portierei. Folosiți Torx T20. Folosiți o cheie cu clichet.



**33** Montați capacul de la dispozitivul de fixare al mânerului exterior al portierei.



34

Instalați panoul portierei împreună cu mecanismul de ridicare a geamurilor.



### AUTODOC recomandă:

- Înlocuirea: maner usa – NISSAN NP300 Navara Pick-up (D40). Nu utilizați forță excesivă în timpul instalării. Acest lucru poate deteriora piesa.

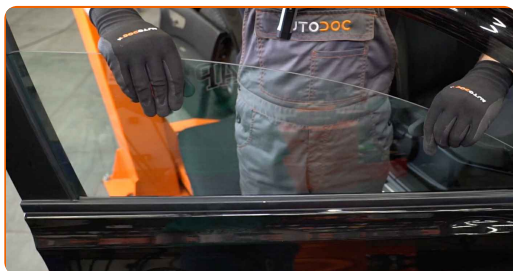
35

Înșurubați elementele de fixare ale panoului portierei. Utilizați o cheie tubulară №10. Folosiți o cheie cu clichet.



36

Coborâți sticla geamului și instalați-o la locul său de montare în mecanismul de ridicare a geamurilor.

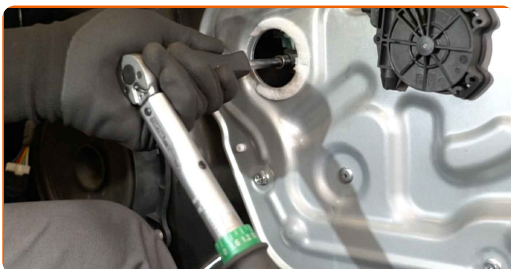


Înlocuirea: maner usa – NISSAN NP300 Navara Pick-up (D40). Sfatul util:

- Pentru evitarea leziunilor, țineți sticla atunci când o coborâți.

37

Strângeți elementele de fixare ale sticlei geamului. Utilizați o cheie tubulară №10. Folosiți o cheie de cuplu. Strângeți pînă la cuplul de 10 Nm.

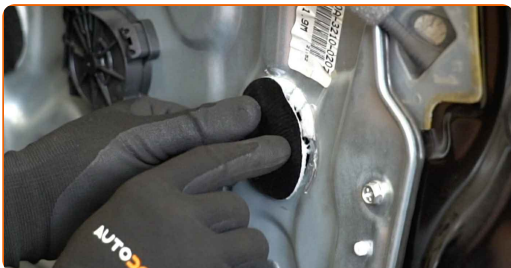


Înlocuirea: maner usa – NISSAN NP300 Navara Pick-up (D40). AUTODOC recomandă:

- Nu aplicați prea multă forță atunci când strângeți elementele de fixare. Strângerea excesivă poate deteriora sticla.

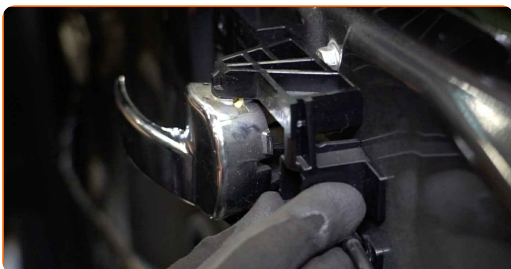
38

Instalați capacele de la elementele de fixare ale ridicătoarelor de geamuri.



39

Instalați mânerul portierei interioare.



- 40** Înșurubați elementul de fixare al mânerului portierei interioare. Utilizați o cheie tubulară №10. Folosiți o cheie de cuplu. Strângeți pînă la cuplul de 10 Nm.



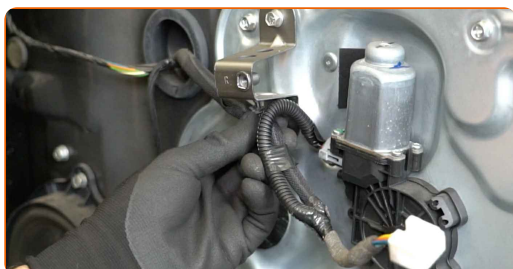
- 41** Strângeți elementele de fixare ale panoului portierei. Utilizați o cheie tubulară №10. Folosiți o cheie de cuplu. Strângeți pînă la cuplul de 10 Nm.



- 42** Cuplați conectorul geamului electric.



- 43** Cuplați cablajul geamului electric.



Înlocuirea: maner usa – NISSAN NP300 Navara Pick-up (D40). Sfatul util de la AUTODOC:

- Verificați dacă mecanismul de ridicare a geamurilor funcționează corect.

44

Decuplați conectorul geamului electric de la modulul de comutare.



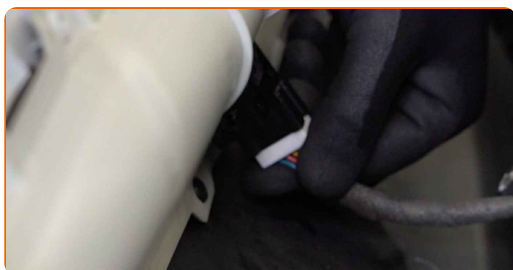
45

Instalați modulul de comutare al geamului electric.



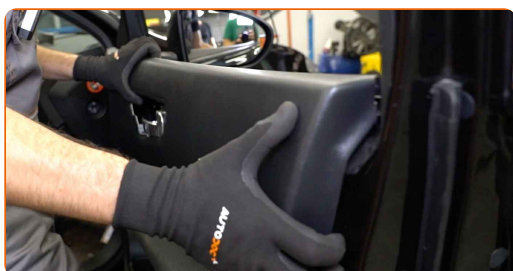
46

Cuplați conectorul geamului electric la modulul de comutare.



47

Reinstalați panoul portierei. Asigurați-vă că s-a produs un clic, care semnifică instalarea corectă în canelurile de fixare.



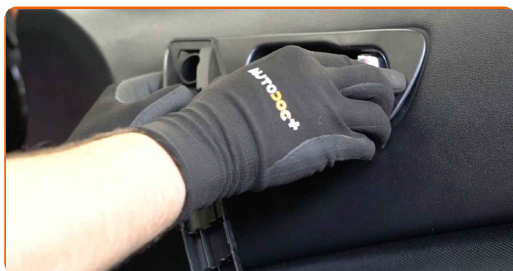
**AUTODOC recomandă:**

- Înlocuirea: maner usa – NISSAN NP300 Navara Pick-up (D40). Pentru a evita deteriorarea piesei în timpul instalării, nu utilizați forță excesivă.



48

Instalați mânerul portierei.

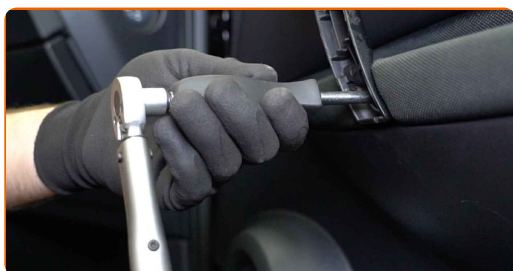


Înlocuirea: maner usa – NISSAN NP300 Navara Pick-up (D40). Sfatul util:

- La instalare nu aplicați o forță prea mare, pentru a evita deteriorarea piesei.

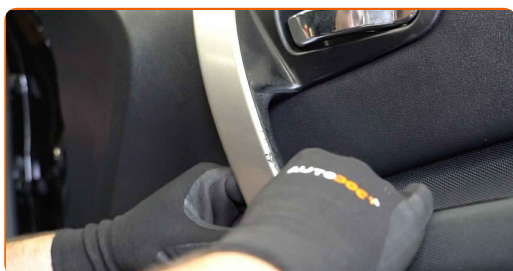
49

Strângeți dispozitivul de fixare al mânerului portierei. Utilizați o cheie tubulară №10. Folosiți o cheie de cuplu. Strângeți pînă la cuplul de 10 Nm.



50

Cupleți panoul de decor al mânerului portierei.



Înlocuirea: maner usa – NISSAN NP300 Navara Pick-up (D40). Profesioniștii recomandă:

- La instalare nu aplicați o forță prea mare, pentru a evita deteriorarea piesei.

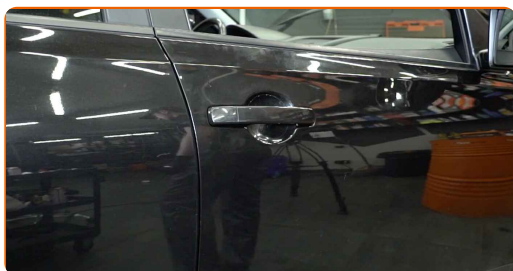
51

Verificați dacă mânerul funcționează corect.



52

Închideți portiera automobilului.



**BRAVO!** 

**VIZUALIZAȚI MAI MULTE TUTORIALE**

## AUTODOC – PIESE DE SCHIMB DE CALITATE ȘI IEFTINE ONLINE

APLICAȚIA MOBILĂ AUTODOC: PRINDEȚI SUPER OFERTE, CUMPĂRAȚI COMOD



**AUTODOC**

GET IT ON  
Google Play

Download on the  
App Store

Download

**O SELECȚIE VARIATĂ DE PIESE DE SCHIMB PENTRU MAȘINA DUMNEAVOASTRĂ**

**MANER USA: O GAMĂ VASTĂ**

### **ACT DE RENUNȚARE / DISCLAIMER:**

Documentul conține numai recomandări generale care vă pot fi utile când efectuați acțiuni de reparație sau de înlocuire. Firma AUTODOC nu va fi răspunzătoare pentru nici o pierdere, rănire sau deteriorare a proprietății apărute în timpul procesului de reparație sau înlocuire din cauza unei aplicări sau interpretări greșite a informațiilor furnizate.

Firma AUTODOC nu este răspunzătoare pentru erorile sau ambiguitățile din acest manual. Informațiile sunt furnizate doar în scop informativ și nu pot înlocui instrucțiunile de la profesioniști.

Firma AUTODOC nu este răspunzătoare pentru utilizarea incorectă sau periculoasă a echipamentelor, sculelor și componentelor auto. Firma AUTODOC recomandă cu tărie să aveți grijă și să urmați instrucțiunile de siguranță când efectuați o reparație sau o înlocuire. Amintiți-vă: Utilizarea pieselor de calitate inferioară nu garantează siguranța rutieră.

© Copyright 2022 – Tot conținutul, în special textele, fotografiile și grafica, sunt protejate de drepturile de autor. Toate drepturile, inclusiv duplicarea, publicarea, editarea și traducerea, rămân rezervate, Firmei AUTODOC GmbH.