



Cum să schimbați: ulei
motor și filtru la **NISSAN**
Maxima VIII (A36) | Ghid
de înlocuire

TUTORIAL VIDEO SIMILAR



Acest video prezintă procedura de înlocuire a unei piese auto similare la un alt vehicul.

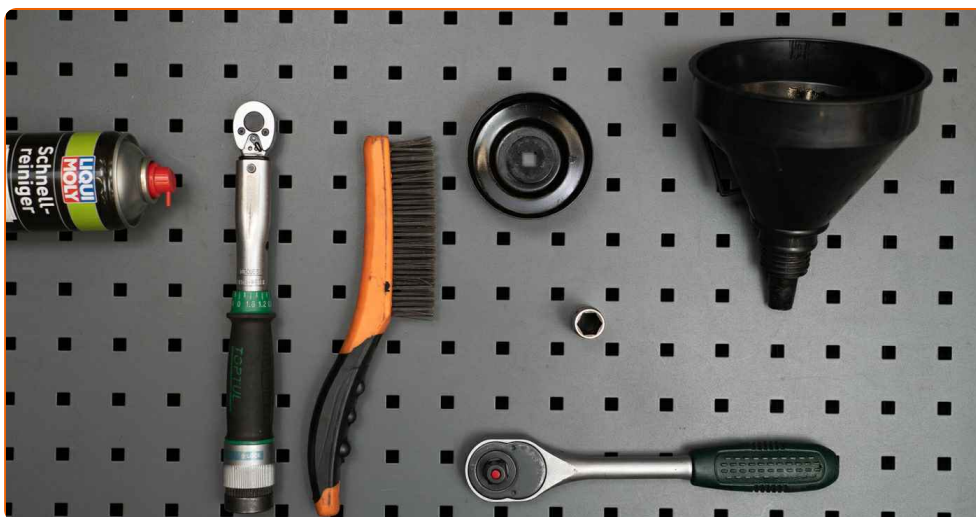
Important!

Această procedură de înlocuire poate fi utilizată pentru:
NISSAN Maxima VIII (A36) 3.5

Etapele pot varia ușor în funcție de construcția mașinii.

Acest tutorial a fost creat în baza procedurii de înlocuire a unei piese auto similare pentru: NISSAN X-Trail (T30) 2.5 4x4

**ÎNLOCUIREA: ULEI MOTOR ȘI FILTRU – NISSAN
MAXIMA VIII (A36). SCULELE DE CARE AȚI AVEA
NEVOIE:**



- Perie de sârmă
- Spray curățare universal
- Cheie dinamometrică
- Capăt cheie tubulară nr.14
- Cheie filtru de ulei 65-14F
- Cheie cu clichet
- Vas de scurgere a uleiului
- Pâlnie
- Huse de protecție aripi / frontală

Cumpărați instrumente

Înlocuirea: ulei motor și filtru – NISSAN Maxima VIII (A36). Experții AUTODOC recomandă:

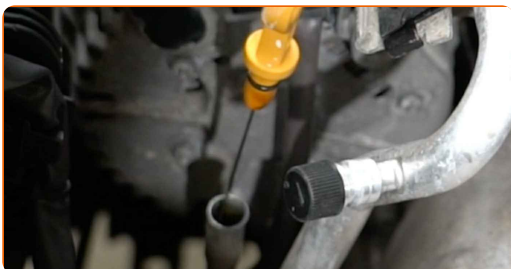
- Înlocuiți filtrul de ulei de fiecare dată când schimbați uleiul de motor.
- Purtați mănuși pentru a evita contactul cu lichidul fierbinte.
- Vă rugăm să rețineți: toate lucrările la automobilul - NISSAN Maxima VIII (A36) - trebuie efectuate cu motorul oprit.

ÎNLOCUIȚI ÎN URMĂTOAREA ORDINE:

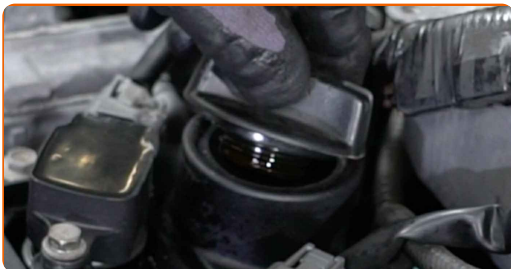
1 Deschideți capota.

2 Folosiți o husă de protecție pentru a evita deteriorarea vopselei și a plasticului mașinii.

3 Ridicați în sus joja de ulei.



4 Deșurubați bușonul de umplere cu ulei.



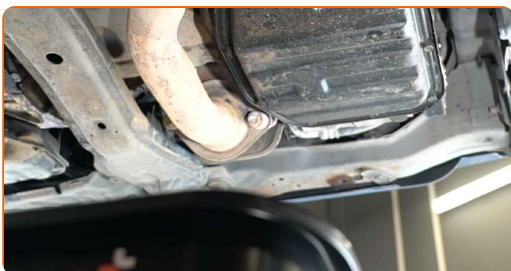
5 Ridicați mașina cu un cric sau așezați-o deasupra unui canal de inspecție.

Înlocuirea: ulei motor și filtru – NISSAN Maxima VIII (A36). Profesioniștii recomandă:

- Vehiculul trebuie să fie poziționat orizontal. Dacă poziția sa este înclinată, dopul de scurgere trebuie să fie amplasat în punctul cel mai jos.

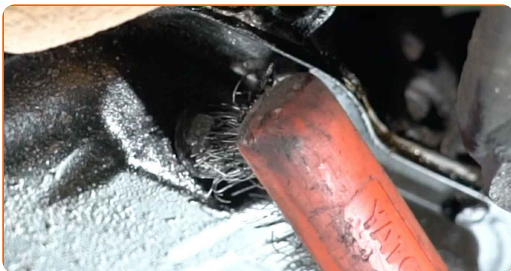
6

Așezați un vas cu capacitate de cel puțin 5 litri pentru uleiul uzat sub orificiul de scurgere.



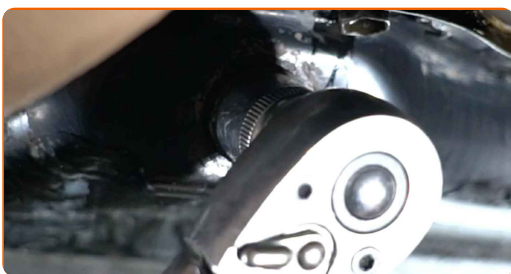
7

Curățați zona orificiului de drenaj al băii de ulei. Folosiți o perie de sârmă. Folosiți spray de curățare universal.



8

Deșurubați dopul de golire. Utilizați o cheie tubulară №14. Folosiți o cheie cu clichet.



9

Scurgeți uleiul uzat.



Înlocuirea: ulei motor și filtru – NISSAN Maxima VIII (A36). Sfatul util de la AUTODOC:

- Atenție! Uleiul poate fi fierbinte!
- Așteptați până uleiul s-a scurs integral prin orificiul de scurgere.

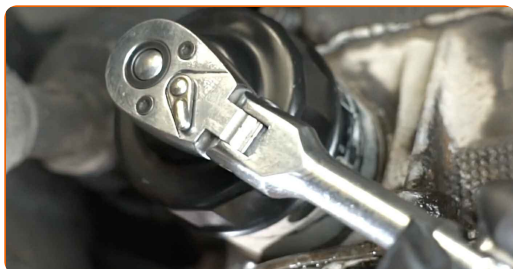
10

Curățați filtrul de ulei. Folosiți spray de curățare universal.



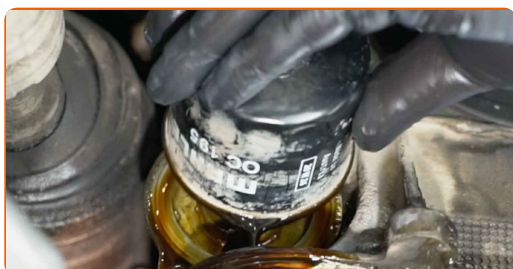
11

Deșurubați filtrul de ulei. Folosiți o cheie tubulară pentru filtrul de ulei de 65-14F. Folosiți o cheie cu clichet.

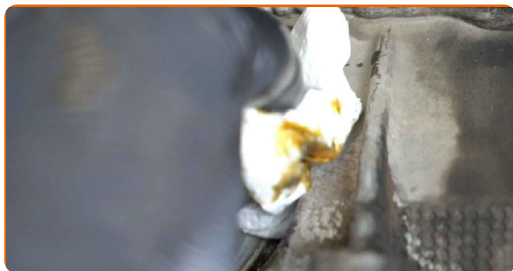


12

Scoateți filtrul de ulei.



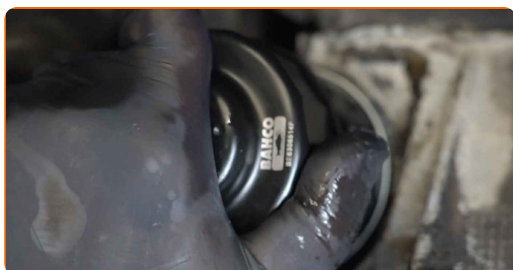
13 Curățați locul unde se instalează filtrul. Folosiți spray de curățare universal.



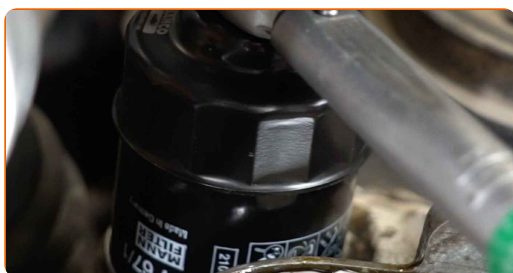
14 Lubrifiați garnitura de cauciuc izolant a noului filtru cu o mică cantitate de ulei proaspăt.



15 Instalați un filtru de ulei nou.



16 Strângeți filtrul de ulei. Nu uitați să respectați cuplul de strângere recomandat. Folosiți o cheie tubulară pentru filtrul de ulei de 65-14F. Folosiți o cheie de cuplu. Strângeți pînă la cuplul de 24 Nm.

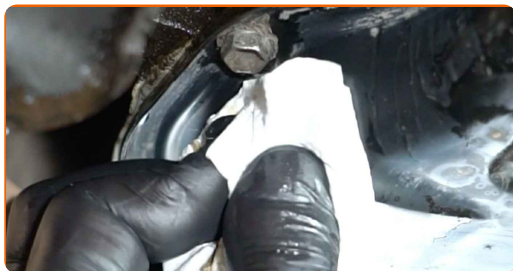


17 Curățați filtrul de ulei. Folosiți spray de curățare universal.



18

Curățați zona orificiului de drenaj al băii de ulei. Folosiți spray de curățare universal.



19

Potrivii noul capac de drenaj și strângeți-l. Utilizați o cheie tubulară №14. Folosiți o cheie de cuplu. Strângeți pînă la cuplul de 30 Nm.



20

Curățați zona orificiului de drenaj al băii de ulei. Folosiți spray de curățare universal.

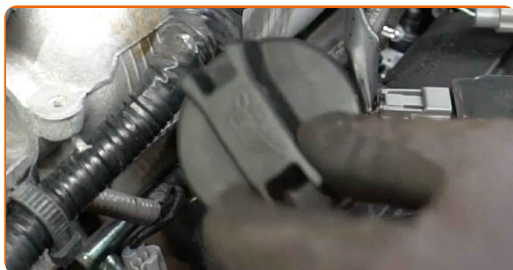


21

Coborâți autovehiculul.

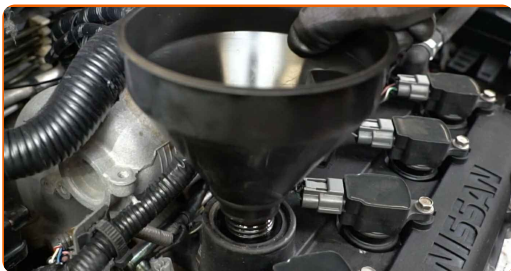
22

Îndepărtați bușonul de umplere cu ulei.



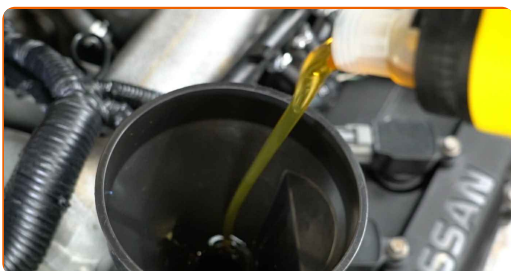
23

Introduceți pâlnia.



24

Turnați cantitatea de ulei de motor nou recomandată de către producătorul automobilului.

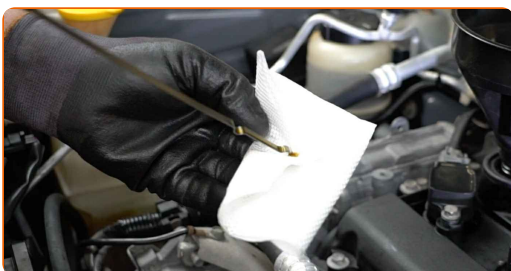


Înlocuirea: ulei motor și filtru – NISSAN Maxima VIII (A36). Experții AUTODOC recomandă:

- Utilizați uleiul recomandat de fabricant.

25

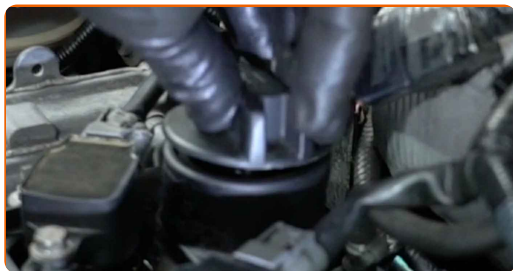
Verificați nivelul uleiului folosind joja de ulei. Adăugați ulei în caz de necesitate.



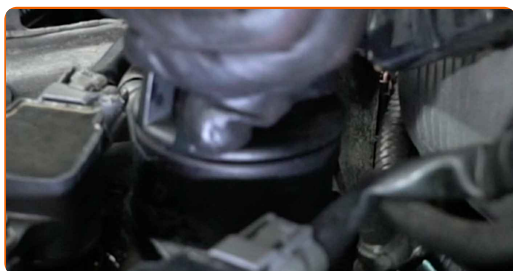
Rețineți!

- Nivelul uleiului trebuie să fie între marcajele Min și Max.

26 Instalați bușonul de umplere cu ulei.



27 Strângeți capacul bușonului de umplere cu ulei.



28 Lăsați motorul să funcționeze timp de câteva minute.

29 După ce indicatorul de bord ce arată presiunea uleiului se stinge, opriți motorul.

Înlocuirea: ulei motor și filtru – NISSAN Maxima VIII (A36). AUTODOC recomandă:

- Observați dacă indicatorul de presiune al uleiului rămâne aprins mai mult decât de obicei, lucru care indică o presiune insuficientă în sistemul de lubrifiere. După câteva secunde, uleiul va umple toate țevile iar indicatorul se va stinge.

30 Verificați nivelul uleiului 5 minute după oprirea motorului, folosind o jojă de ulei, și adăugați ulei, dacă este necesar.



Rețineți!

- Nivelul uleiului trebuie să fie între marcajele Min și Max.
- Asigurați-vă că ați strâns corect capacul bușonului de umplere cu ulei.
- Verificați dacă bușonul orificiului de drenare și garnitura filtrului sunt bine strânse. Dacă trebuie, mai strângeți-le ușor.

31

Îndepărtați husa de protecție.

32

Închideți capota.

Înlocuirea: ulei motor și filtru – NISSAN Maxima VIII (A36). Sfatul util de la experții AUTODOC:

- Pentru a proteja mediul împotriva poluării, duceți filtrele folosite la punctele de colectare speciale.

BRAVO! 

VIZUALIZAȚI MAI MULTE TUTORIALE

AUTODOC – PIESE DE SCHIMB DE CALITATE ȘI IEFTINE ONLINE

APLICAȚIA MOBILĂ AUTODOC: PRINDEȚI SUPER OFERTE, CUMPĂRAȚI COMOD



+ AUTODOC

GET IT ON Google Play

Download on the App Store

Download

O SELECȚIE VARIATĂ DE PIESE DE SCHIMB PENTRU MAȘINA DUMNEAVOASTRĂ

FILTRU ULEI: O GAMĂ VASTĂ

(i) ACT DE RENUNȚARE / DISCLAIMER:

Documentul conține numai recomandări generale care vă pot fi utile când efectuați acțiuni de reparație sau de înlocuire. Firma AUTODOC nu va fi răspunzătoare pentru nici o pierdere, rănire sau deteriorare a proprietății apărute în timpul procesului de reparație sau înlocuire din cauza unei aplicări sau interpretări greșite a informațiilor furnizate.

Firma AUTODOC nu este răspunzătoare pentru erorile sau ambiguitățile din acest manual. Informațiile sunt furnizate doar în scop informativ și nu pot înlocui instrucțiunile de la profesioniști.

Firma AUTODOC nu este răspunzătoare pentru utilizarea incorectă sau periculoasă a echipamentelor, sculelor și componentelor auto. Firma AUTODOC recomandă cu tărie să aveți grijă și să urmați instrucțiunile de siguranță când efectuați o reparație sau o înlocuire. Amintiți-vă: Utilizarea pieselor de calitate inferioară nu garantează siguranța rutieră.

© Copyright 2022 – Tot conținutul, în special textele, fotografiile și grafica, sunt protejate de drepturile de autor. Toate drepturile, inclusiv duplicarea, publicarea, editarea și traducerea, rămân rezervate, Firmei AUTODOC GmbH.