



Cum să schimbați sonda
lambda la un automobil –
ghid de înlocuire

TUTORIAL VIDEO



VEȚI AVEA NEVOIE DE:



- o perie de sârmă
- spray WD-40
- Spray de curățare a contactelor electrice
- lubrifiant de cupru
- o cheie dinamometrică
- o cheie combinată
- un cap de cheie tubulară de demontare a senzorilor lambda
- o cheie cu clichet

CUMPĂRAȚI INSTRUMENTE

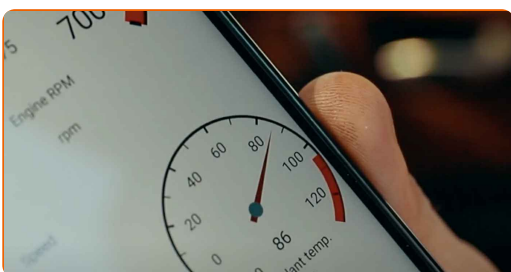
Vă rugăm să rețineți!

- Automobilele moderne pot avea între 1 și 8 senzori de oxigen (numiți și senzori de oxigen).
- Conducerea unui automobil cu un senzor lambda defect poate cauza defectarea convertizorului catalitic, demararea dificilă a motorului, performanțe reduse ale motorului și majorarea consumului de combustibil.

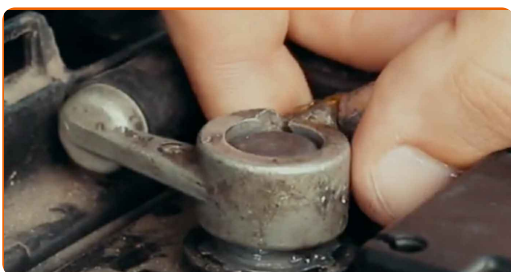
1 Dacă colectorul de evacuare este acoperit de un ecran termic fabricat dintr-un material metalizat, demontați-l.



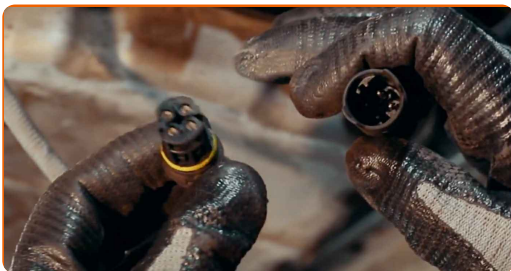
2 Încălziți motorul la temperatura de funcționare, astfel încât va fi mai ușor să deșurubați senzorul de oxigen.



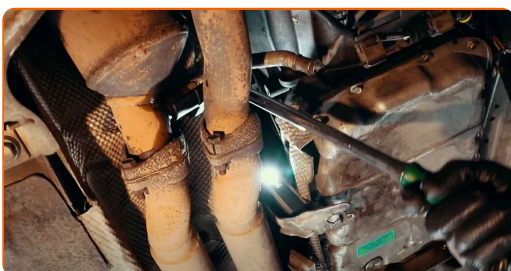
3 Deconectați borna negativă de la baterie. Purtați mănuși pentru a vă proteja de arsuri.



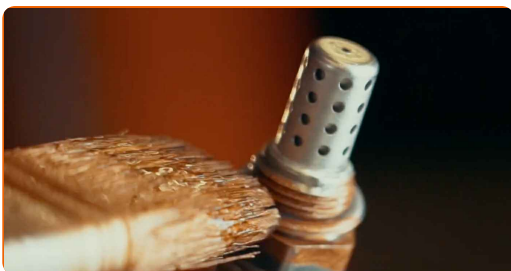
4 Deconectați conectorul senzorului.



5 Utilizând un cap special de cheie tubulară și o cheie cu clichet, deșurubați senzorul lambda rotindu-l în sens antiorar.



6 Tratați filetul senzorului nou cu un lubrifiant special, precum lubrifiantul de cupru rezistent la temperaturile înalte.



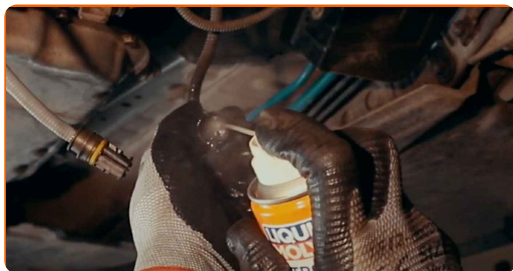
7 Înșurubați senzorul până la capăt cu mâna.



8 Strângeți-l cu o cheie dinamometrică la cuplul recomandat de către producătorul automobilului.



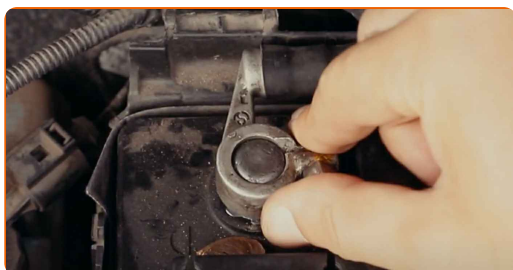
9 Curățați știfturile conectorului utilizând un spray special.



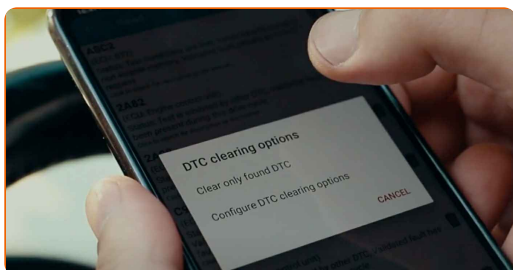
10 Atașați conectorul la senzor, aranjați cablul în mod corespunzător și fixați-l cu cleme de fixare.



11 Reinstalați ecranul termic și reconectați borna bateriei.



12 Ștergeți codul de eroare din memoria unității de comandă electronică.



13 În unele cazuri, va trebui să conduceți o anumită distanță pentru ca unitatea de comandă electronică să se ajusteze la senzorul nou.



AUTODOC – PIESE DE SCHIMB DE CALITATE ȘI IEFTINE ONLINE

APLICAȚIA MOBILĂ AUTODOC: PRINDEȚI SUPER OFERTE, CUMPĂRAȚI COMOD



AUTODOC

GET IT ON Google Play

Download on the App Store

Download

O SELECȚIE VARIATĂ DE PIESE DE SCHIMB PENTRU MAȘINA DUMNEAVOASTRĂ

SONDA LAMBDA: O GAMĂ VASTĂ

ⓘ ACT DE RENUNȚARE / DISCLAIMER:

Documentul conține numai recomandări generale care vă pot fi utile când efectuați acțiuni de reparație sau de înlocuire. Firma AUTODOC nu va fi răspunzătoare pentru nici o pierdere, rănire sau deteriorare a proprietății apărute în timpul procesului de reparație sau înlocuire din cauza unei aplicări sau interpretări greșite a informațiilor furnizate.

Firma AUTODOC nu este răspunzătoare pentru erorile sau ambiguitățile din acest manual. Informațiile sunt furnizate doar în scop informativ și nu pot înlocui instrucțiunile de la profesioniști.

Firma AUTODOC nu este răspunzătoare pentru utilizarea incorectă sau periculoasă a echipamentelor, sculelor și componentelor auto. Firma AUTODOC recomandă cu tărie să aveți grijă și să urmați instrucțiunile de siguranță când efectuați o reparație sau o înlocuire. Amintiți-vă: Utilizarea pieselor de calitate inferioară nu garantează siguranța rutieră.

© Copyright 2023 – Tot conținutul, în special textele, fotografiile și grafica, sunt protejate de drepturile de autor. Toate drepturile, inclusiv duplicarea, publicarea, editarea și traducerea, rămân rezervate, Firmei AUTODOC SE.