

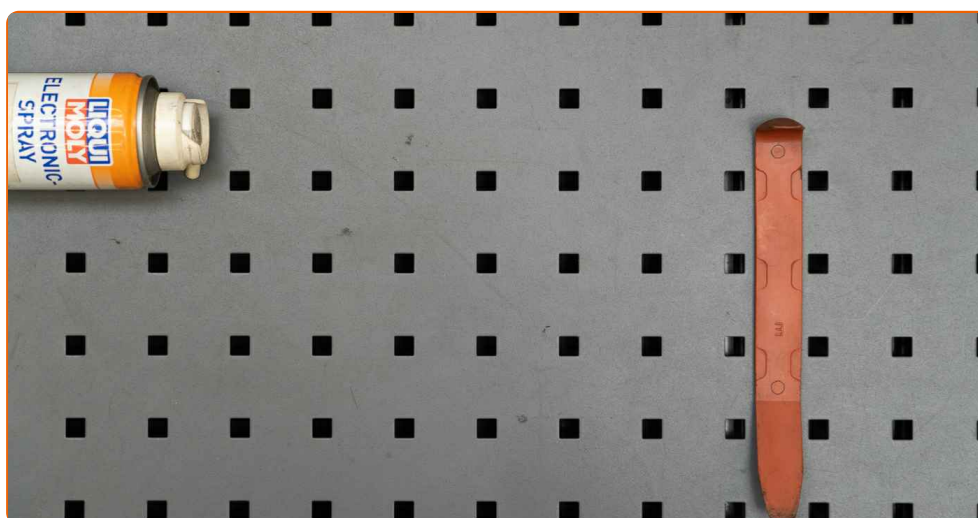


Cum să schimbați sticla
oglindea la un automobil –
ghid de înlocuire

TUTORIAL VIDEO



INSTRUMENTE NECESARE:



- Vaselină dielectrică
- Huse de protecție aripi / frontală
- Extractor din plastic pentru ornamente tapiterie

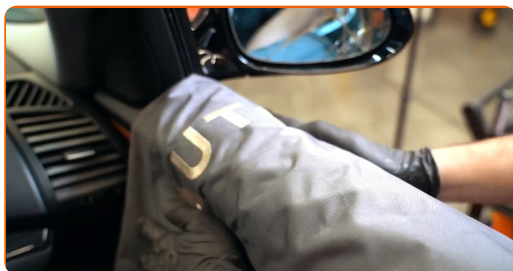
CUMPĂRAȚI INSTRUMENTE

Rețineți!

- Procedura de înlocuire este identică pentru sticla oglinzii laterale din dreapta și stânga.

1

Folosiți o husă de protecție pentru a evita deteriorarea vopselei și a plasticului mașinii.



2

Protejați suprafața acoperită cu lac și cu vopsea a carcasei oglinzii. Utilizați banda adezivă de mascare.

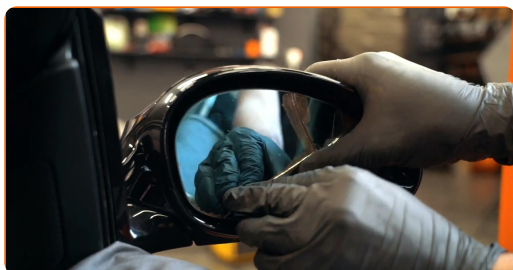


3

Examinați cu atenție sticla nouă a oglinzii pentru a înțelege concepția constructivă a piesei.

4

Înclinați sticla oglinzii în afara carcasei.

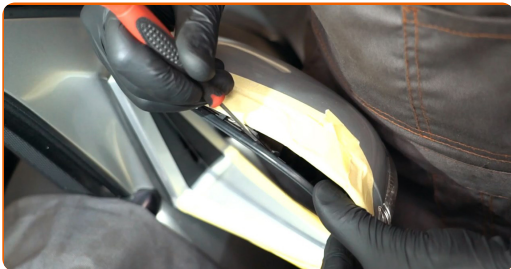


5

Verificați dacă sticla oglinzii are cleme de fixare.

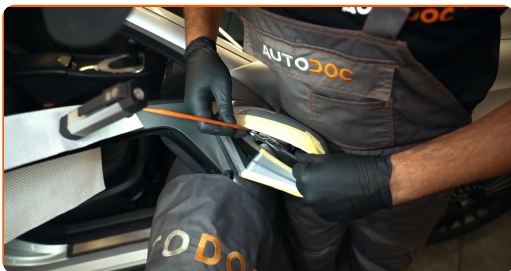
6

Dacă este necesar, eliberați clemele de fixare ale sticlei oglinzii.



7

Desprindeți cu atenție sticla oglinzii din fixarea ei.



Rețineți!

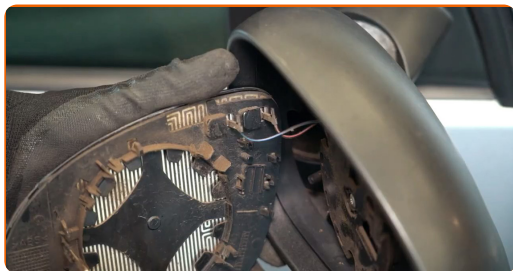
- Sticla oglinzii este de obicei fixată sigur pe carcasă cu ajutorul unor clemele de blocare.
- În unele cazuri, sticla oglinzii este echipată cu elemente de ghidare suplimentare.

8

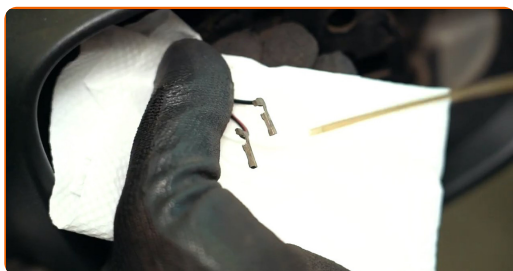
Scoateți sticla oglinzii.



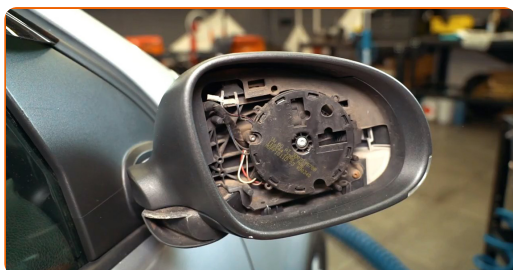
9 Deconectați conectorii electrici, dacă este necesar.



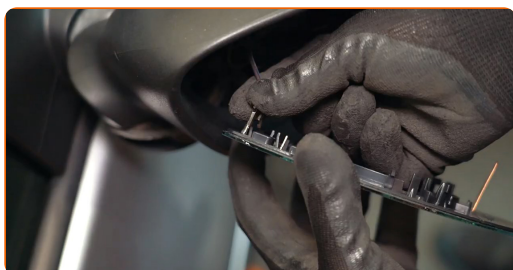
10 Tratați conectorii electrici.



11 Pentru a instala corect sticla oglinzii, examinați locul de montare al acesteia.



12 Conectați conectorii electrici în cazul în care au fost decuplați.



13 Instalați sticla nouă a oglinzii.

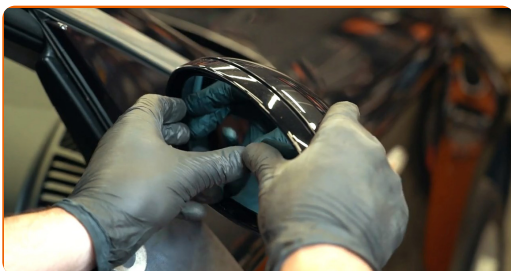


AUTODOC recomandă:

- Asigurați-vă că sticla oglinzii este poziționată corect. Aceasta ar trebui să fie aliniată cu manetele de blocare ale carcasei.

14

Fixați sigur sticle oglinzii împingând în jos pe centrul acesteia.



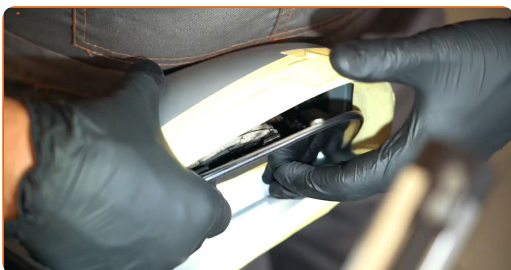
15

Dacă sticle oglinzii are elemente de ghidare suplimentare, introduceți-le în fantele lor corespunzătoare.



16

Dacă sticle oglinzii are cleme de fixare, fixați-le în poziție.

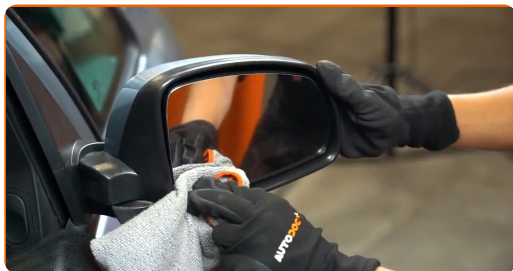


17

Scoateți banda adezivă de mascare.

18

Curățați sticla oglinzii.

**19**

Îndepărtați husa de protecție.

**20**

Porniți contactul. Acest lucru este necesar pentru a vă asigura de funcționarea corespunzătoare a componentei.

21

Opriți contactul.

AUTODOC – PIESE DE SCHIMB DE CALITATE ȘI IEFTINE ONLINE

APLICAȚIA MOBILĂ AUTODOC: PRINDEȚI SUPER OFERTE, CUMPĂRAȚI COMOD

+ AUTODOC

GET IT ON Google Play

Download on the App Store

Download

O SELECȚIE VARIATĂ DE PIESE DE SCHIMB PENTRU MAȘINA DUMNEAVOASTRĂ

STICLA OGLINDA: O GAMĂ VASTĂ

ACT DE RENUNȚARE / DISCLAIMER:

Documentul conține numai recomandări generale care vă pot fi utile când efectuați acțiuni de reparație sau de înlocuire. Firma AUTODOC nu va fi răspunzătoare pentru nici o pierdere, rănire sau deteriorare a proprietății apărute în timpul procesului de reparație sau înlocuire din cauza unei aplicări sau interpretări greșite a informațiilor furnizate.

Firma AUTODOC nu este răspunzătoare pentru erorile sau ambiguitățile din acest manual. Informațiile sunt furnizate doar în scop informativ și nu pot înlocui instrucțiunile de la profesioniști.

Firma AUTODOC nu este răspunzătoare pentru utilizarea incorectă sau periculoasă a echipamentelor, sculelor și componentelor auto. Firma AUTODOC recomandă cu tărie să aveți grijă și să urmați instrucțiunile de siguranță când efectuați o reparație sau o înlocuire. Amintiți-vă: Utilizarea pieselor de calitate inferioară nu garantează siguranța rutieră.

© Copyright 2023 – Tot conținutul, în special textele, fotografiile și grafica, sunt protejate de drepturile de autor. Toate drepturile, inclusiv duplicarea, publicarea, editarea și traducerea, rămân rezervate, Firmei AUTODOC SE.