

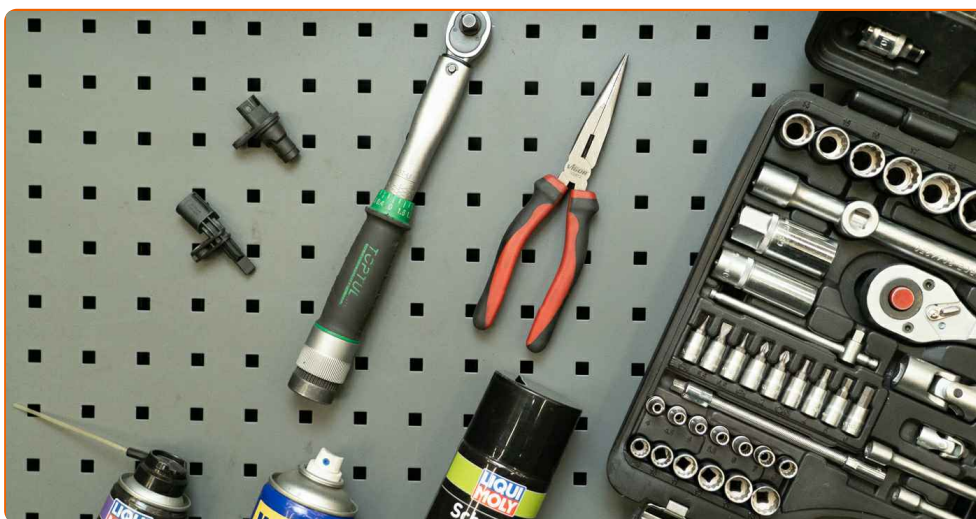


Cum să schimbați senzor  
ABS la un automobil –  
ghid de înlocuire

## TUTORIAL VIDEO



### LUCRURILE DE CARE AȚI AVEA NEVOIE:



- un senzor ABS nou
- un set de scule corespunzătoare
- spray universal de curățare și o perie de sârmă
- spray WD-40
- spray instalație electrică
- clește cu vârful lungi sau clește reglabil
- cheie dinamometrică

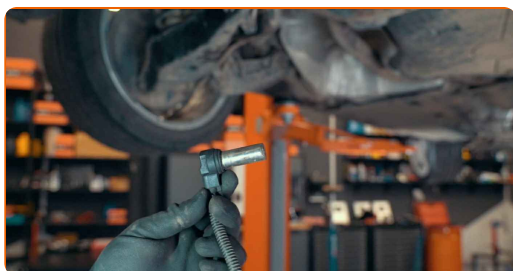
**CUMPĂRAȚI INSTRUMENTE**

### Rețineți!

- Senzorii de viteză ai roților fac parte din sistemul de antiblocare la frânare al vehiculului (ABS)
- Sistemul contribuie la distribuirea corectă a forței de frânare pe fiecare dintre roți, în funcție de starea drumurilor
- Sistemul ABS poate include și alte sisteme, cum ar fi sistemul de control al tracțiunii și sistemul de control al stabilității

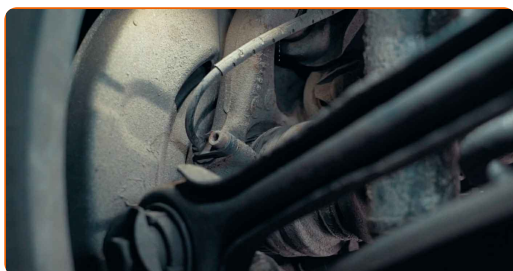
1

Senzorii ABS sunt de obicei instalați în apropierea axelor de rotație ale roților



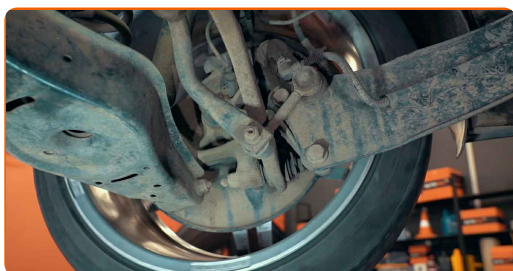
2

Aceștia citesc viteza de rotație a fiecărei roți și expediază aceste date unității de comandă electronică



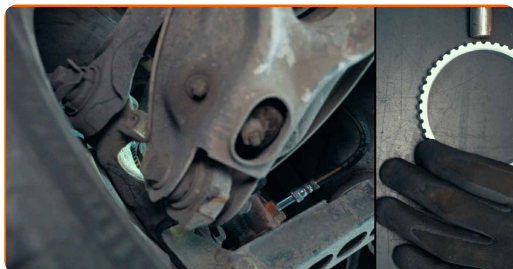
3

Dacă unul dintre senzori este defectat, sistemul trece la modul de urgență



4

Senzorul ABS citește informațiile de la un inel magnetic sau crestat



În funcție de concepția constructivă a automobilului, acesta poate fi amplasat:

- pe carcasa articulației homocinetice
- sau în rulmentul roții
- sau pe discul de frână

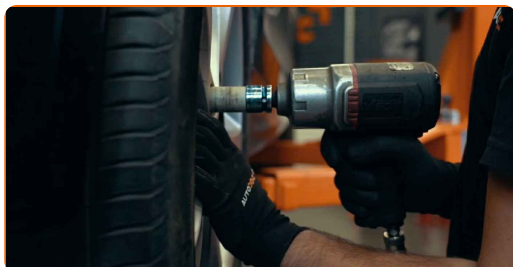
5

Puteți determina care senzor ABS este defectat prin scanarea computerului automobilului



6

În majoritatea cazurilor, trebuie să scoateți roata pentru a avea acces la senzor



**7** Pentru a face acest lucru, ridicați mai întâi vehiculul



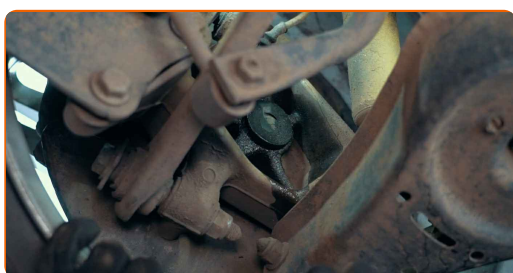
**8** Folosiți un elevator de automobile sau un cric



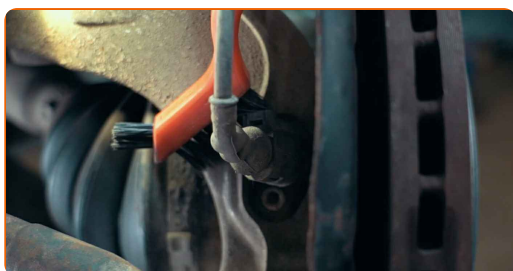
### Important!

- Atunci când utilizați un cric, trebuie să utilizați și suporturi de cric tip capră

**9** La unele automobile, puteți înlocui un senzor ABS fără a demonta roata. În acest caz, aveți nevoie doar de o groapă sau o rampă de vizitare



**10** Curățați zona în care lucrați și conectorii

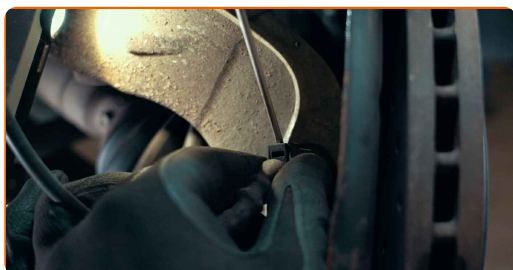


### Rețineți!

- În funcție de concepția sa constructivă, senzorul:
- poate avea un conector
- sau să fie un element monobloc cu o secțiune de sârmă care este fixată de caroseria automobilului

11

Scoateți conectorul senzorului ABS



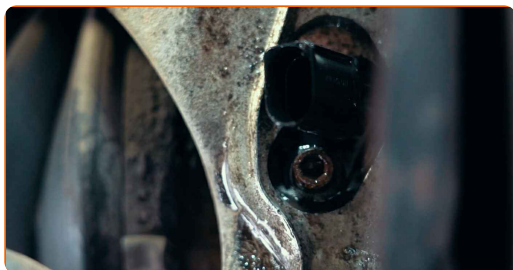
12

Verificați ca bornele să nu fie deteriorate sau corodate



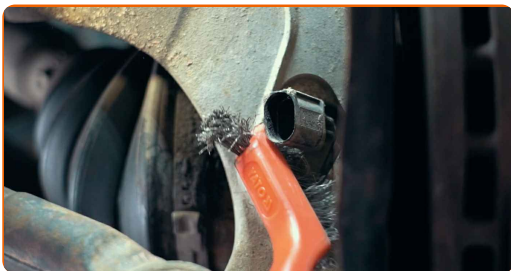
13

Carcasa metalică a senzorului ar putea fi puternic corodată



14

Asigurați-vă că o curățați bine pentru a fi mai ușor de demontat

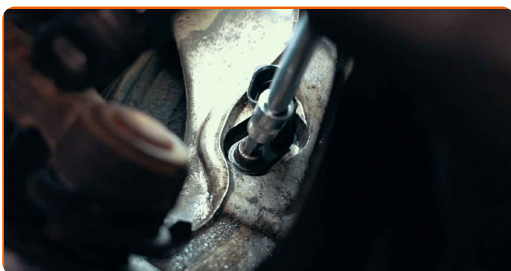


### Important!

- În unele cazuri, pot fi necesare scule suplimentare pentru a înlocui senzorul

15

Deșurubați dispozitivul de fixare a senzorului ABS



16

Pentru a demonta senzorul, mișcați-l dintr-o parte în alta în locașul lui

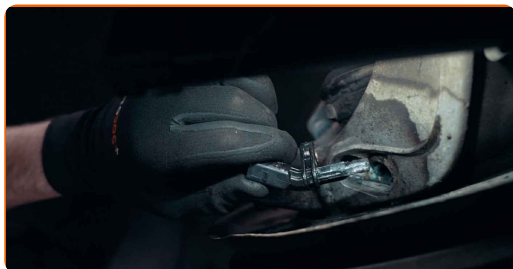


### Fiți atent!

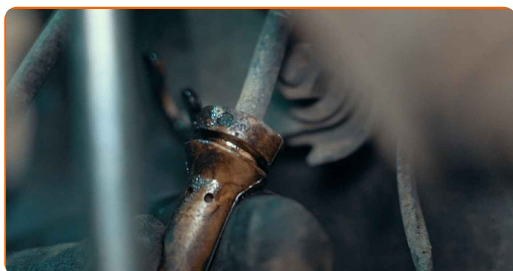
- Nu aplicați o forță excesivă pentru a evita deteriorarea carcasei senzorului



**17** Scoateți senzorul din locașul lui de montare



**18** Demontați cablajul senzorului, dacă este necesar



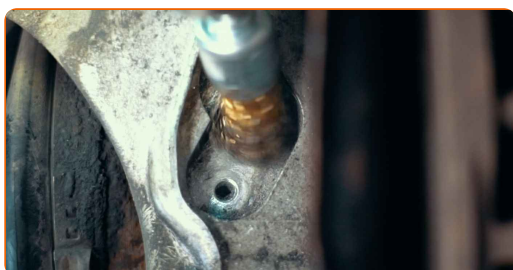
**19** În unele cazuri, coroziunea poate face dificilă scoaterea senzorului



**Experții AUTODOC recomandă:**

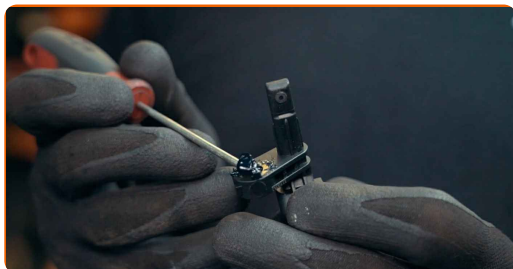
- Pentru a evita acest lucru pe viitor, aplicați puțin lubrifiant pe suprafața de montare a senzorului

**20** Curățați locașul de montare al senzorului

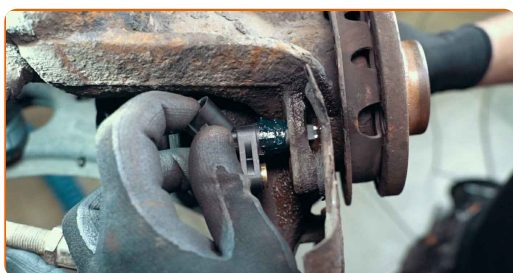




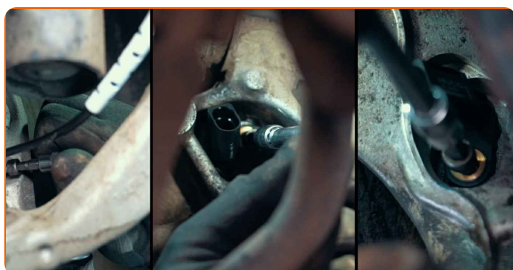
**21** Apoi lubrifiați suprafața de montare a noului senzor



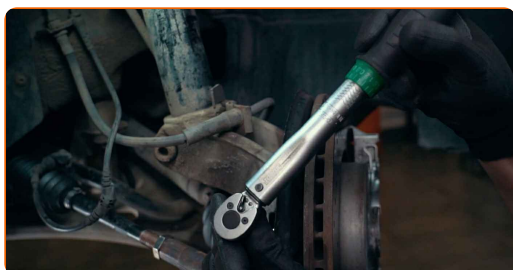
**22** Instalați senzorul nou



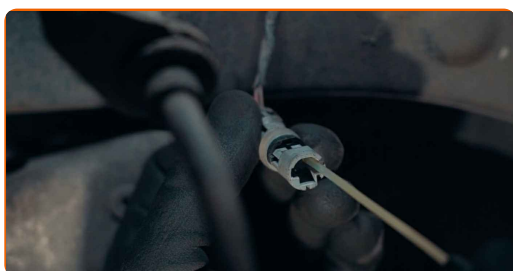
**23** Înșurubați dispozitivul de fixare a senzorului ABS



**24** Strângeți elementele de fixare cu o cheie dinamometrică la cuplul recomandat de către producător



**25** Tratați conectorii cu spray-ul de curățare al contactelor electrice



**26** Atașați conectorul și fixați sigur cablajul senzorului



**27** Curățați suprafața discului de frână în zona de contact cu janta și tratați-o cu un agent anticoroziv



**28** Demontarea senzorilor fixați sigur cu o clemă este un proces simplu. Totuși, această modalitate de fixare nu este întotdeauna fiabilă



## AUTODOC – PIESE DE SCHIMB DE CALITATE ȘI IEFTINE ONLINE

APLICAȚIA MOBILĂ AUTODOC: PRINDEȚI SUPER OFERTE, CUMPĂRAȚI COMOD



**+ AUTODOC**

GET IT ON  
**Google Play**

Download on the  
**App Store**

**Download**

**O SELECȚIE VARIATĂ DE PIESE DE SCHIMB PENTRU MAȘINA DUMNEAVOASTRĂ**

**SENZOR ABS: O GAMĂ VASTĂ**

### **ACT DE RENUNȚARE / DISCLAIMER:**

Documentul conține numai recomandări generale care vă pot fi utile când efectuați acțiuni de reparație sau de înlocuire. Firma AUTODOC nu va fi răspunzătoare pentru nici o pierdere, rănire sau deteriorare a proprietății apărute în timpul procesului de reparație sau înlocuire din cauza unei aplicări sau interpretări greșite a informațiilor furnizate.

Firma AUTODOC nu este răspunzătoare pentru erorile sau ambiguitățile din acest manual. Informațiile sunt furnizate doar în scop informativ și nu pot înlocui instrucțiunile de la profesioniști.

Firma AUTODOC nu este răspunzătoare pentru utilizarea incorectă sau periculoasă a echipamentelor, sculelor și componentelor auto. Firma AUTODOC recomandă cu tărie să aveți grijă și să urmați instrucțiunile de siguranță când efectuați o reparație sau o înlocuire. Amintiți-vă: Utilizarea pieselor de calitate inferioară nu garantează siguranța rutieră.

© Copyright 2023 – Tot conținutul, în special textele, fotografiile și grafica, sunt protejate de drepturile de autor. Toate drepturile, inclusiv duplicarea, publicarea, editarea și traducerea, rămân rezervate, Firmei AUTODOC SE.