

 **AUTODOC CLUB**

Cum să schimbați: toba
finala la **Nissan Micra K12**
| Ghid de înlocuire

TUTORIAL VIDEO

** Important!**

Această procedură de înlocuire poate fi utilizată pentru:
NISSAN MICRA III (K12) 1.2 16V, NISSAN MICRA III (K12) 1.5 dCi, NISSAN Note (E11, NE11) 1.4, NISSAN MICRA III (K12) 1.2 LPG, NISSAN Note (E11, NE11) 1.4 LPG

Etapele pot varia ușor în funcție de construcția mașinii.

**ÎNLOCUIREA: TOBA FINALA – NISSAN MICRA K12.
SCULELE DE CARE VEȚI AVEA NEVOIE:**



- Perie de sârmă
- Șmirghel
- Spray WD-40
- Capăt cheie tubulară nr.13
- Cheie cu clichet
- Rangă metalică
- Ciocan
- Cric hidraulic cutie de viteze

CUMPĂRAȚI INSTRUMENTE

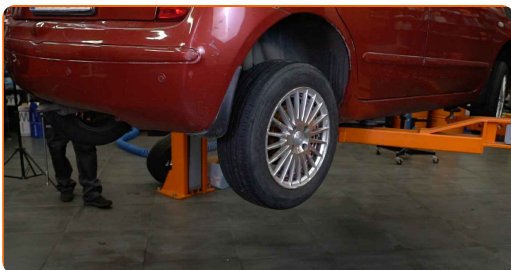
Înlocuirea: toba finala – Nissan Micra K12. Profesioniștii recomandă:

- Toate lucrările trebuie făcute cu motorul oprit.

ÎNLOCUIREA: TOBA FINALA – NISSAN MICRA K12. CONSECUTIVITATEA RECOMANDATĂ A ETAPELOR:

1

Ridicați mașina cu un cric sau așezați-o deasupra unui canal de inspecție.



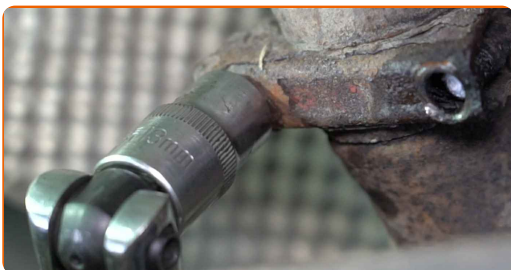
2

Curățați clema amortizorului de zgomot la evacuare. Folosiți o perie de sârmă. Folosiți spray WD-40.



3

Slăbiți clema amortizorului de zgomot la evacuare. Utilizați o cheie tubulară №13. Folosiți o cheie cu clichet.



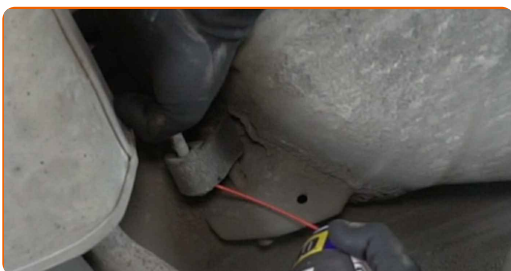
4

Sprijiniți toba de eșapament. Folosiți un cric hidraulic pentru cutia de viteze.



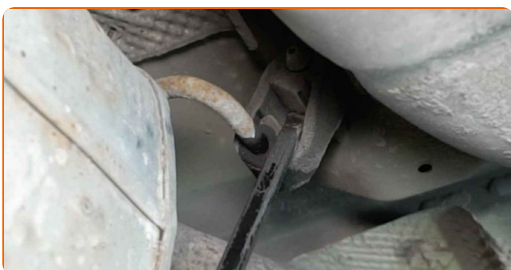
5

Ungeți suporturile de cauciuc ale amortizorului de zgomot la evacuare. Folosiți spray WD-40.



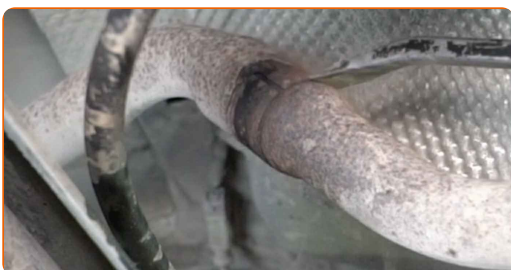
6

Decuplați suporturile de cauciuc ale amortizorului de zgomot la evacuare. Folosiți o rangă.



7

Decuplați amortizorul de zgomot la evacuare de la țeava de eșapament. Folosiți o rangă. Folosiți un ciocan.



Înlocuirea: toba finala – Nissan Micra K12. AUTODOC recomandă:

- Pentru a evita traumatismele, țineți strâns amortizorul de zgomot atunci când îl scoateți și când coborâți cricul pentru cutia de viteze.

8

Scoateți cricul pentru cutia de viteze.

9

Demontați amortizorul de zgomot la evacuare.



Înlocuirea: toba finala – Nissan Micra K12. Sfatul util:

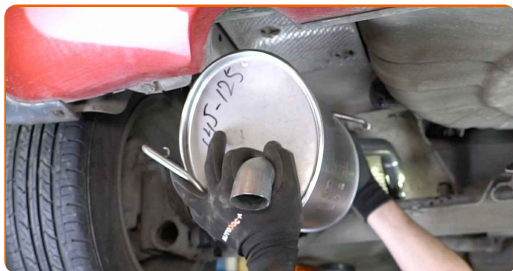
- Inspectați suporturile de cauciuc ale amortizorului de zgomot la evacuare. Înlocuiți-le dacă este necesar.

10

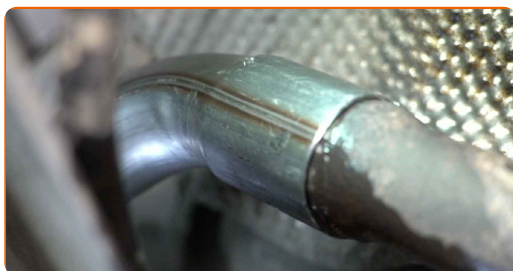
Curățați locașul de montare al amortizorului de zgomot pe țeava de eșapament. Folosiți o perie de sârmă. Utilizați șmirghel.



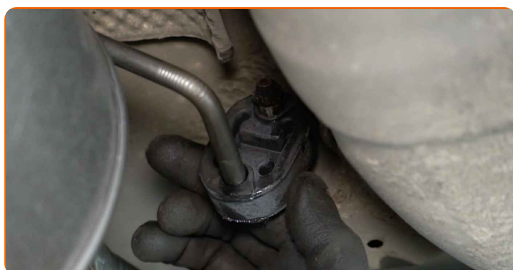
11 Instalați un nou amortizor de zgomot la evacuare.



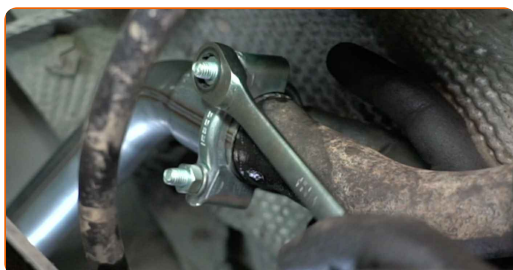
12 Cuplați amortizorul de zgomot la evacuare la țeava de eșapament.



13 Cuplați suporturile de cauciuc la amortizorul de zgomot la evacuare.



14 Strângeți clema amortizorului de zgomot la evacuare. Utilizați o cheie tubulară №13. Folosiți o cheie cu clichet.



AUTODOC recomandă:

- Nu strângeți excesiv de tare clema, pentru a n-o deteriora.

15

Coborâți automobilul.



16

Porniți motorul timp de câteva minute.



Înlocuirea: toba finala – Nissan Micra K12. Experții AUTODOC recomandă:

- Acest lucru este necesar pentru a vă asigura de funcționarea corespunzătoare a componentei.

17

Opriți motorul.

BRAVO! 

VIZUALIZAȚI MAI MULTE TUTORIALE

AUTODOC – PIESE DE SCHIMB DE CALITATE ȘI IEFTINE ONLINE

APLICAȚIA MOBILĂ AUTODOC: PRINDEȚI SUPER OFERTE,
CUMPĂRAȚI COMOD



+ AUTODOC

GET IT ON
Google Play

Download on the
App Store

Download

**O SELECȚIE VARIATĂ DE PIESE DE SCHIMB PENTRU
MAȘINA DUMNEAVOASTRĂ**

CUMPĂRAȚI PIESE DE SCHIMB PENTRU NISSAN

TOBA FINALA: O GAMĂ VASTĂ

ALEGEȚI PIESE AUTO PENTRU NISSAN MICRA K12

TOBA FINALA PENTRU NISSAN: CUMPĂRAȚI ACUM

**TOBA FINALA PENTRU NISSAN MICRA K12: CELE MAI BUNE
PROMOȚII ȘI OFERTE**

ⓘ ACT DE RENUNȚARE / DISCLAIMER:

Documentul conține numai recomandări generale care vă pot fi utile când efectuați acțiuni de reparație sau de înlocuire. Firma AUTODOC nu va fi răspunzătoare pentru nici o pierdere, rănire sau deteriorare a proprietății apărute în timpul procesului de reparație sau înlocuire din cauza unei aplicări sau interpretări greșite a informațiilor furnizate.

Firma AUTODOC nu este răspunzătoare pentru erorile sau ambiguitățile din acest manual. Informațiile sunt furnizate doar în scop informativ și nu pot înlocui instrucțiunile de la profesioniști.

Firma AUTODOC nu este răspunzătoare pentru utilizarea incorectă sau periculoasă a echipamentelor, sculelor și componentelor auto. Firma AUTODOC recomandă cu tărie să aveți grijă și să urmați instrucțiunile de siguranță când efectuați o reparație sau o înlocuire. Amintiți-vă: Utilizarea pieselor de calitate inferioară nu garantează siguranța rutieră.

© Copyright 2023 – Tot conținutul, în special textele, fotografiile și grafica, sunt protejate de drepturile de autor. Toate drepturile, inclusiv duplicarea, publicarea, editarea și traducerea, rămân rezervate, Firmei AUTODOC SE.