



Cum să schimbați: filtru
polen la **Nissan Micra K12**
| Ghid de înlocuire

TUTORIAL VIDEO



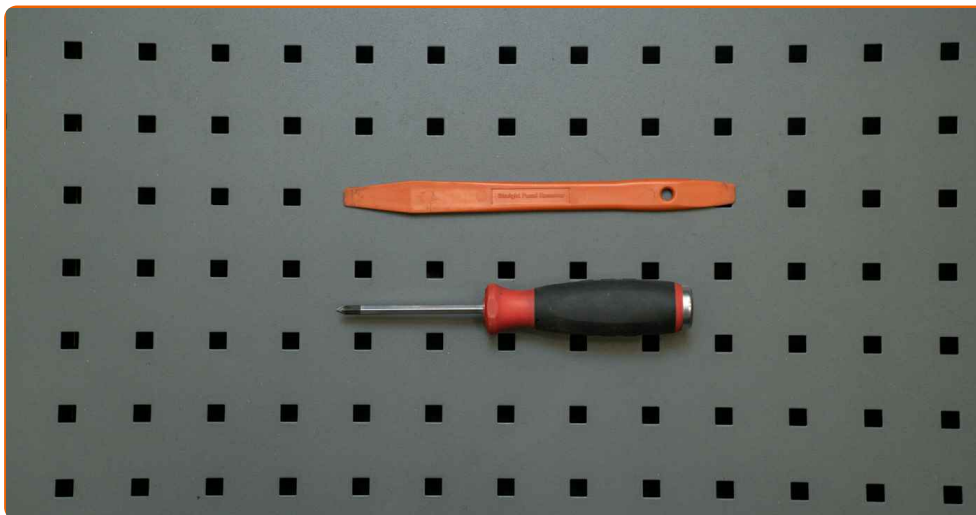
Important!

Această procedură de înlocuire poate fi utilizată pentru:

NISSAN NV200 / Evalia Bus 1.5 dci, NISSAN NV200 Van / Break 1.5 dci, NISSAN Note (E11, NE11) 1.5 dCi, NISSAN MICRA III (K12) 1.2 16V, NISSAN MICRA III (K12) 1.5 dCi, NISSAN MICRA III (K12) 1.0 16V, NISSAN Micra C+C III (K12) 1.4 16V, NISSAN Micra C+C III (K12) 1.6 160 SR, NISSAN MICRA III (K12) 1.6 SR 160, NISSAN Note (E11, NE11) 1.4, NISSAN Note (E11, NE11) 1.6, NISSAN NV200 Van / Break 1.6 16V, NISSAN NV200 / Evalia Bus 1.6 16V, NISSAN MICRA IV (K13) 1.5 D, NISSAN Bluebird Sylphy II Sedan (G11) 1.6 (G15), (+ 6)

Etapele pot varia ușor în funcție de construcția mașinii.

ÎNLOCUIREA: FILTRU POLEN – NISSAN MICRA K12.
SCULELE DE CARE VEȚI AVEA NEVOIE:



- Șurubelniță phillips
- Extractor din plastic pentru ornamente tapiterie

CUMPĂRAȚI INSTRUMENTE

Înlocuirea: filtru polen – Nissan Micra K12. AUTODOC recomandă:

- Toate lucrările trebuie făcute cu motorul oprit.
- Înlocuiți filtrul de habitacul cel puțin o dată la șase luni, la început de primăvară și toamnă.
- Respectați termenii, cerințele și recomandările de utilizare furnizate de către producător.
- În cazul în care fluxul de aer din interiorul habitaculului este redus drastic, înlocuiți filtrul înainte de intervenția de întreținere programată.
- Atenție! Opriți motorul înainte de a începe orice lucrare - Nissan Micra K12.

EFFECTUAȚI ÎNLOCUIREA ÎN URMĂTOAREA ORDINE:

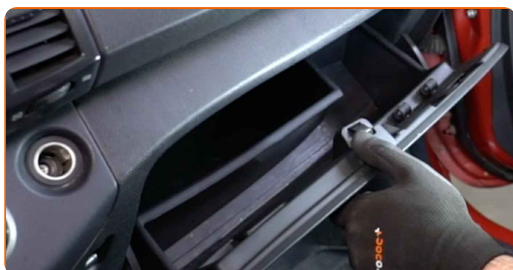
1

Deschideți portiera automobilului.



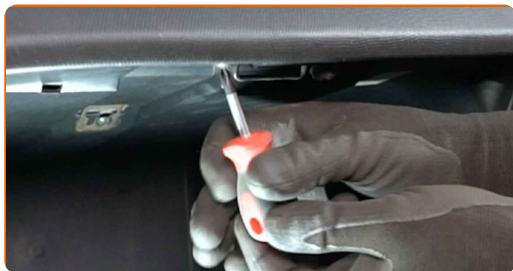
2

Deschideți torpedoul.



3

Deșurubați șuruburile de montare ale torpedoului. Folosiți o șurubelniță Phillips.



4

Scoateți elementele de fixare ale torpedoului.



5

Demontați capacul torpedoului.



6

Scoateți partea interioară a torpedoului. Folosiți un instrument de demontat tapițerii.



7

Scoateți filtrul habitacului.

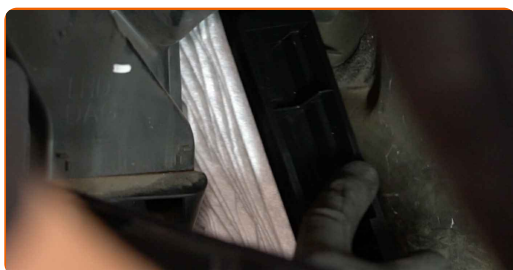


Înlocuirea: filtru polen – Nissan Micra K12. Sfatul util:

- Nu încercați să curățați și să reutilizați filtrul - acest lucru va reduce calitatea filtrării aerului din habitacul.

8

Instalați filtru nou al habitaculului.



9

Montați partea interioară a torpedoului.



10

Înșurubați șuruburile de montare ale torpedoului. Folosiți o șurubelniță Phillips.

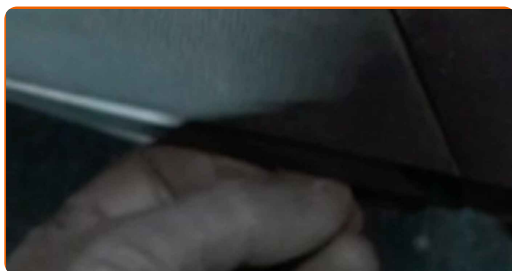


11

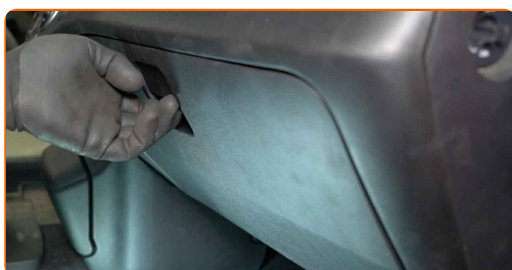
Montați capacul torpedoului.



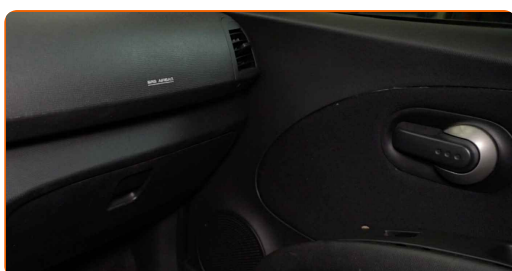
12 Instalați elementele de fixare ale capacului torpedoului.



13 Închideți torpedoul.

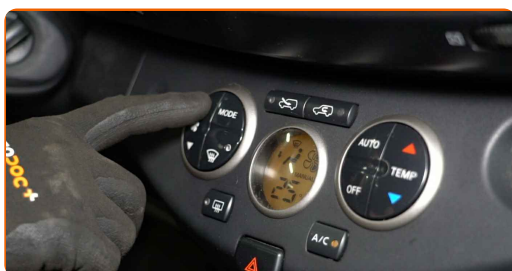


14 Închideți portiera automobilului.



15 Porniți contactul.

16 Porniți sistemul de aer condiționat.



Înlocuirea: filtru polen – Nissan Micra K12. Sfatul util de la experții AUTODOC:

- Acest lucru este necesar pentru a vă asigura de funcționarea corespunzătoare a componentei.

17

Opriți contactul.

BRAVO! 

VIZUALIZAȚI MAI MULTE TUTORIALE

AUTODOC – PIESE DE SCHIMB DE CALITATE ȘI IEFTINE ONLINE

APLICAȚIA MOBILĂ AUTODOC: PRINDEȚI SUPER OFERTE,
CUMPĂRAȚI COMOD



+ AUTODOC

GET IT ON
Google Play

Download on the
App Store

Download

**O SELECȚIE VARIATĂ DE PIESE DE SCHIMB PENTRU
MAȘINA DUMNEAVOASTRĂ**

CUMPĂRAȚI PIESE DE SCHIMB PENTRU NISSAN

FILTRU POLEN: O GAMĂ VASTĂ

ALEGEȚI PIESE AUTO PENTRU NISSAN MICRA K12

FILTRU POLEN PENTRU NISSAN: CUMPĂRAȚI ACUM

**FILTRU POLEN PENTRU NISSAN MICRA K12: CELE MAI
BUNE PROMOȚII ȘI OFERTE**

ⓘ ACT DE RENUNȚARE / DISCLAIMER:

Documentul conține numai recomandări generale care vă pot fi utile când efectuați acțiuni de reparație sau de înlocuire. Firma AUTODOC nu va fi răspunzătoare pentru nici o pierdere, rănire sau deteriorare a proprietății apărute în timpul procesului de reparație sau înlocuire din cauza unei aplicări sau interpretări greșite a informațiilor furnizate.

Firma AUTODOC nu este răspunzătoare pentru erorile sau ambiguitățile din acest manual. Informațiile sunt furnizate doar în scop informativ și nu pot înlocui instrucțiunile de la profesioniști.

Firma AUTODOC nu este răspunzătoare pentru utilizarea incorectă sau periculoasă a echipamentelor, sculelor și componentelor auto. Firma AUTODOC recomandă cu tărie să aveți grijă și să urmați instrucțiunile de siguranță când efectuați o reparație sau o înlocuire. Amintiți-vă: Utilizarea pieselor de calitate inferioară nu garantează siguranța rutieră.

© Copyright 2023 – Tot conținutul, în special textele, fotografiile și grafica, sunt protejate de drepturile de autor. Toate drepturile, inclusiv duplicarea, publicarea, editarea și traducerea, rămân rezervate, Firmei AUTODOC SE.