



Cum să schimbați: filtru
combustibil la **Nissan**
Micra K12 | Ghid de
înlocuire

TUTORIAL VIDEO



Important!

Această procedură de înlocuire poate fi utilizată pentru:
NISSAN MICRA III (K12) 1.2 16V, NISSAN MICRA III (K12) 1.0 16V, NISSAN Micra C+C III (K12) 1.4 16V, NISSAN Micra C+C III (K12) 1.6 160 SR, NISSAN MICRA III (K12) 1.6 SR 160, NISSAN Note (E11, NE11) 1.4, NISSAN Note (E11, NE11) 1.6, NISSAN JUKE (F15) 1.6, NISSAN MICRA III (K12) 1.2 LPG, NISSAN JUKE (F15) 1.6 LPG, NISSAN Note (E11, NE11) 1.4 LPG, NISSAN JUKE (F15) 1.6 CVTC

Etapele pot varia ușor în funcție de construcția mașinii.

ÎNLOCUIREA: FILTRU COMBUSTIBIL – NISSAN MICRA K12. LISTA SCULELOR DE CARE VEȚI AVEA NEVOIE:



- Spray curățare universal
- Capăt cheie tubulară nr.10
- Capăt cheie tubulară nr.17
- Cheie cu clichet
- Extractor cleme
- Șurubelniță phillips
- Clește coliere conducte combustibil
- Extractor universal al pompei de combustibil
- Recipient de lichid
- Huse de protecție aripi / frontală

CUMPĂRAȚI INSTRUMENTE

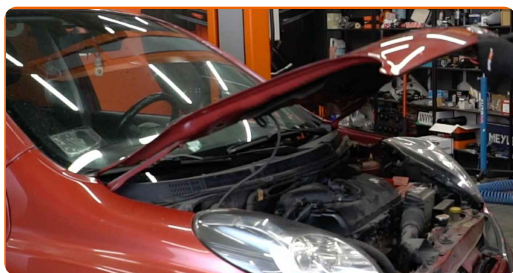
Înlocuirea: filtru combustibil – Nissan Micra K12. Experții AUTODOC recomandă:

- Asigurați-vă că ventilarea locului de muncă este adecvată. Vaporii de combustibil sunt otrăvitori.
- Toate lucrările trebuie făcute cu motorul oprit.

ÎNLOCUIREA: FILTRU COMBUSTIBIL – NISSAN MICRA K12. EFECTUAȚI URMĂTORII PAȘI:

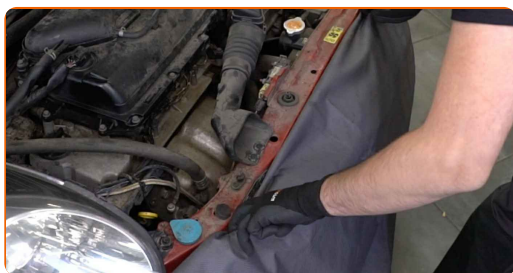
1

Deschideți capota motorului.



2

Folosiți o husă de protecție pentru a evita deteriorarea vopselei și a plasticului mașinii.



3

Deconectați borna cablului de legare la masă de la baterie. Utilizați o cheie tubulară №10. Folosiți o cheie cu clichet.



4 Deschideți ușa rezervorului de combustibil.



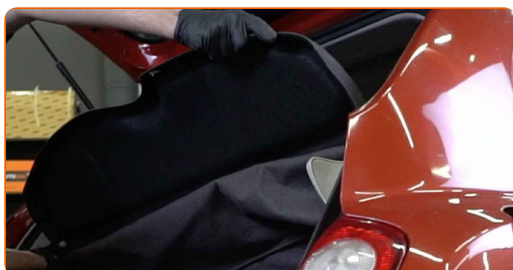
5 Deșurubați capacul filtrului de combustibil.



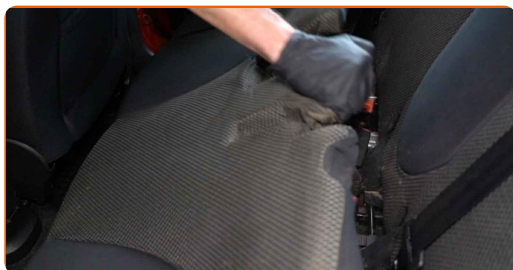
6 Deschideți capacul portbagajului.



7 Deșurubați raftul din spate.



8 Demontați partea inferioară a scaunului din spate.



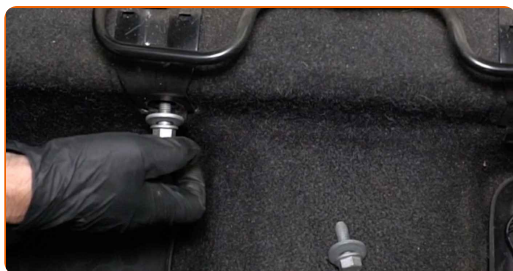
9 Scoateți capacele de plastic ale șinelor de ghidaj ale scaunelor din spate. Folosiți un clește pentru extras cleme.



10 Deșurubați elementele de fixare din față ale șinelor de ghidaj ale scaunelor din spate. Utilizați o cheie tubulară №17. Folosiți o cheie cu clichet.



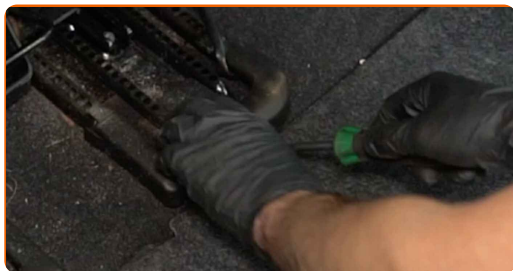
11 Scoateți șuruburile de fixare.



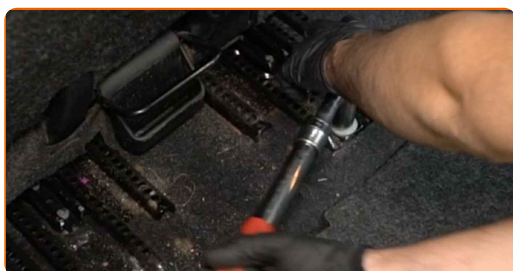
12 Glisați scaunul din spate înainte până la maxim.



13 Scoateți capacele de plastic ale șinelor de ghidaj ale scaunelor din spate. Folosiți un clește pentru extras cleme.



14 Deșurubați elementele de fixare din spate ale șinelor de ghidaj ale scaunelor din spate. Utilizați o cheie tubulară №17. Folosiți o cheie cu clichet.

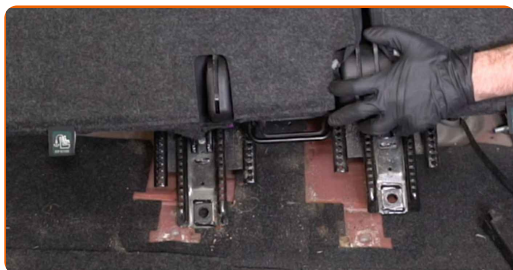


15 Scoateți șuruburile de fixare.

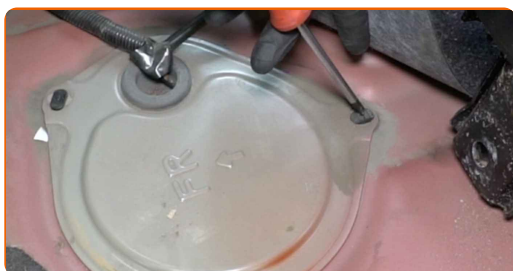
16 Coborâți spătarul banchetei din spate.



17 Deplasați în urmă șinele de ghidaj ale scaunelor din spate, împreună cu spătarul.



- 18** Slăbiți elementele de fixare ale capacului de acces al modului pompei de combustibil. Folosiți o șurubelniță Phillips.



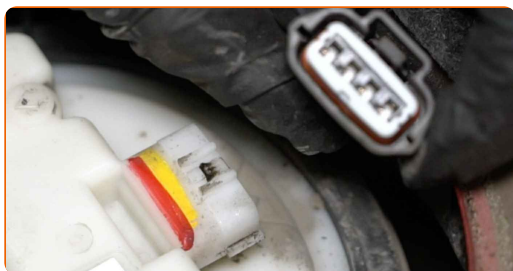
- 19** Scoateți capacul de acces al modului pompei de combustibil. Folosiți un clește pentru extras cleme.



- 20** Curățați locașul de montare al modului pompei de combustibil. Folosiți spray de curățare universal.



- 21** Detașați conectorul modului pompei de combustibil.



- 22** Detașați conducta de combustibil de la modulul pompei de combustibil. Folosiți un clește pentru coliere conducte de combustibil.



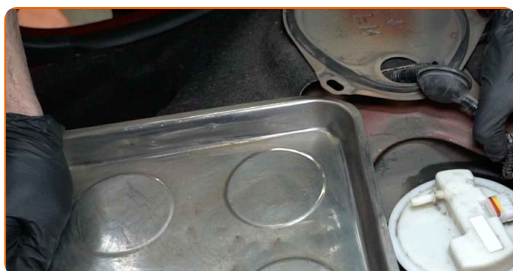
Înlocuirea: filtru combustibil – Nissan Micra K12. AUTODOC recomandă:

- **Atenție!** Conducta este sub presiune. Utilizați ochelari de protecție la decuplarea acesteia.
- **Avertizare:** la decuplarea conductei de combustibil, este posibil să se scurgă o parte din combustibil.

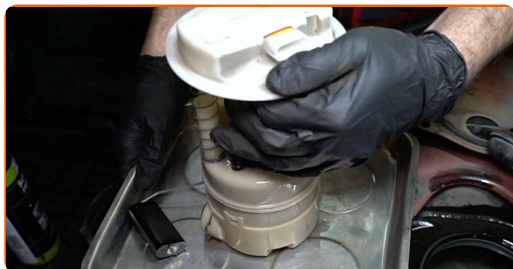
- 23** Deșurubați contrapiulița modulului pompei de combustibil. Utilizați un extractor universal al pompei de combustibil.



- 24** Pregătiți un container pentru lichide.



25 Scoateți modulul pompei de combustibil.



26 Instalați un nou modul al pompei de combustibil.



Înlocuirea: filtru combustibil – Nissan Micra K12. Sfatul util:

- În acest caz, filtrul de combustibil este încorporat în modulul pompei de combustibil și nu poate fi demontat și înlocuit separat.
- Utilizați numai inelele de etanșare noi în timpul instalării.
- Dacă este necesar, atașați brațul flotorului la modulul pompei de combustibil.

27 Instalați și înșurubați contrapiulița modulului pompei de combustibil. Utilizați un extractor universal al pompei de combustibil.



28

Curățați conectorul conductei de combustibil. Folosiți spray de curățare universal.



29

Conectați conducta de combustibil la modulul pompei de combustibil.



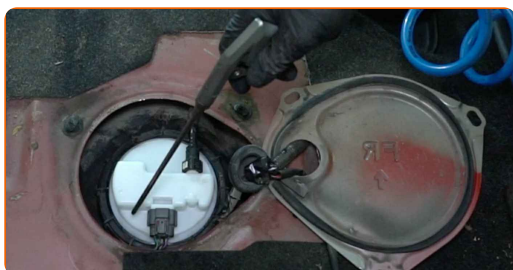
30

Atașați conectorul modulului pompei de combustibil.



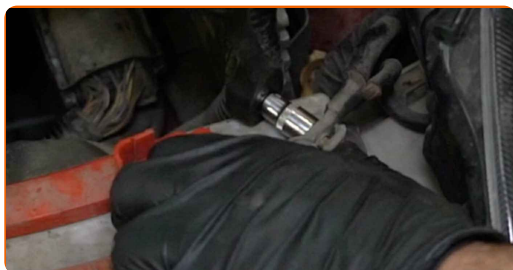
31

Eliminați orice combustibil deversat din rezervorul de combustibil.



32

Conectați borna cablului de legare la masă la baterie. Utilizați o cheie tubulară №10. Folosiți o cheie cu clichet.



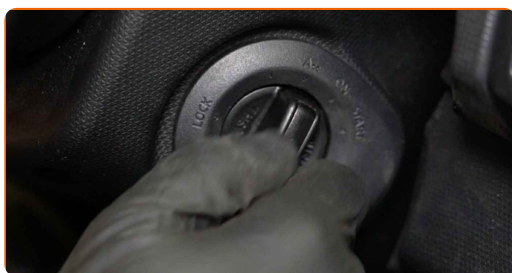
33 Strângeți capacul filtrului de combustibil.

34 Închideți ușa rezervorului de combustibil.

AUTODOC recomandă:

- Înainte de a porni la drum, porniți și opriți motorul de câteva ori. Acest lucru trebuie făcut pentru a activa pompa de combustibil și a o determina să pompeze combustibil prin sistemul de combustibil.

35 Porniți motorul timp de câteva minute.



Înlocuirea: filtru combustibil – Nissan Micra K12. Sfatul util de la AUTODOC:

- Acest lucru este necesar pentru a vă asigura de funcționarea corespunzătoare a componentei.

36 Opriți motorul.

AUTODOC recomandă:

- Verificați dacă există scurgeri la racordurile conductelor de combustibil.
- Pentru a proteja mediul împotriva poluării, duceți filtrele folosite la punctele de colectare speciale.

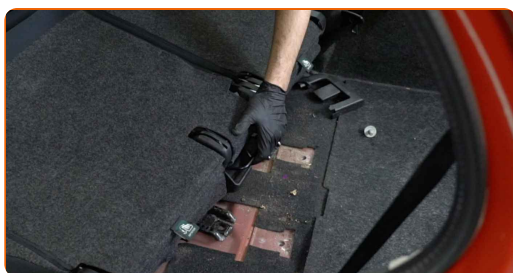
37 Reinstalați capacul modulului pompei de combustibil.



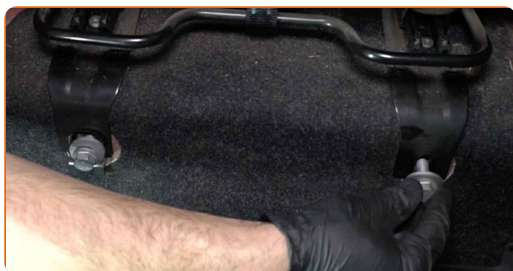
38 Rotiți elementele de fixare ale capacului modulului pompei de combustibil pentru a-l fixa la loc. Folosiți o șurubelniță Phillips.



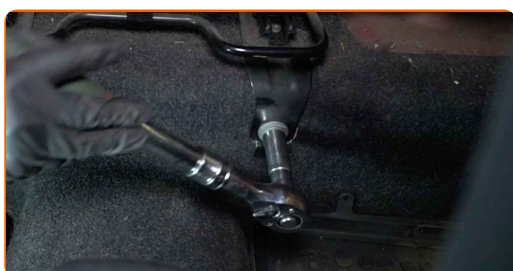
39 Reinstalați șinele de ghidaj ale scaunului din spate împreună cu spătarul.



40 Instalați șuruburile de fixare.

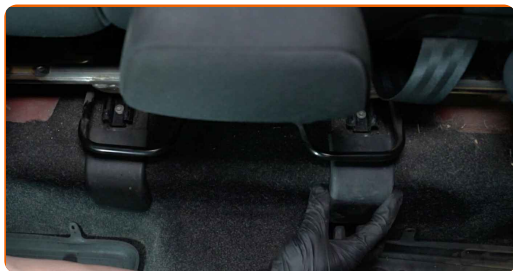


41 Înșurubați elementele de fixare din față ale șinelor de ghidaj ale scaunului din spate. Utilizați o cheie tubulară №17. Folosiți o cheie cu clichet.



42

Reinstalați capacele de plastic ale șinelor de ghidaj ale scaunelor din spate.

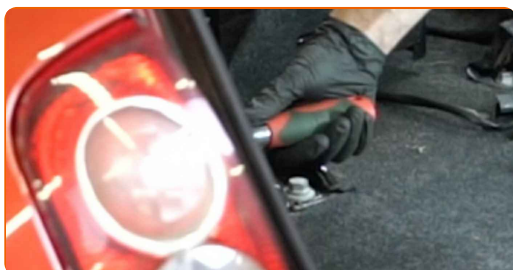


43

Instalați șuruburile de fixare.

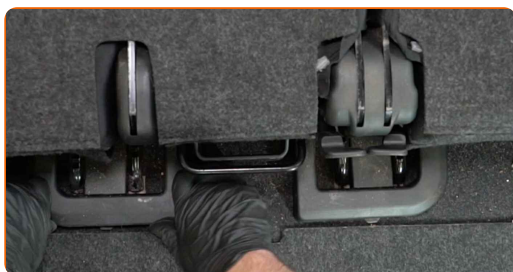
44

Înșurubați elementele de fixare din spate ale șinelor de ghidaj ale scaunului din spate. Utilizați o cheie tubulară №17. Folosiți o cheie cu clichet.



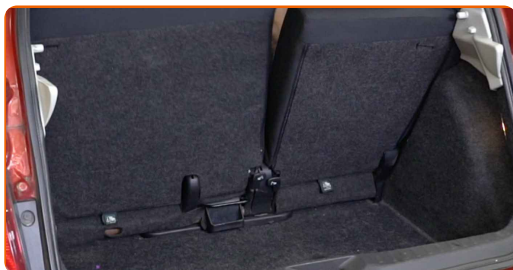
45

Reinstalați capacele de plastic ale șinelor de ghidaj ale scaunelor din spate.

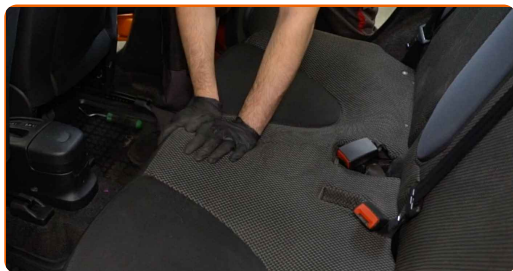


46

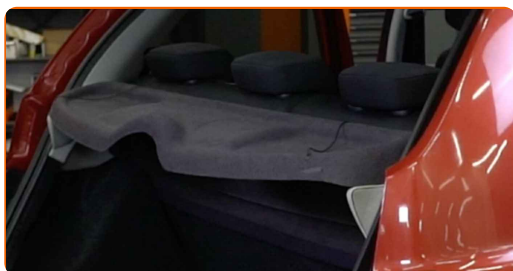
Ridicați spătarul banchetei din spate.



47 Reinstalați partea inferioară a scaunului din spate.



48 Reinstalați raftul din spate.

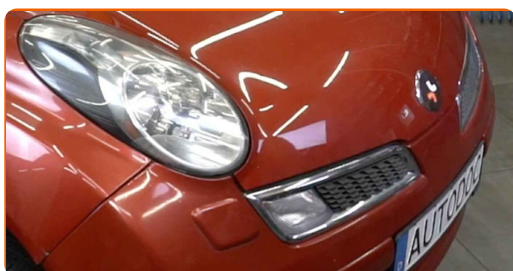


49 Închideți capacul portbagajului.



50 Îndepărtați husa de protecție.

51 Închideți capota.



BRAVO! 

VIZUALIZAȚI MAI MULTE TUTORIALE

AUTODOC – PIESE DE SCHIMB DE CALITATE ȘI IEFTINE ONLINE

APLICAȚIA MOBILĂ AUTODOC: PRINDEȚI SUPER OFERTE,
CUMPĂRAȚI COMOD



+ AUTODOC

GET IT ON
Google Play

Download on the
App Store

Download

**O SELECȚIE VARIATĂ DE PIESE DE SCHIMB PENTRU
MAȘINA DUMNEAVOASTRĂ**

CUMPĂRAȚI PIESE DE SCHIMB PENTRU NISSAN

FILTRU COMBUSTIBIL: O GAMĂ VASTĂ

ALEGEȚI PIESE AUTO PENTRU NISSAN MICRA K12

FILTRU COMBUSTIBIL PENTRU NISSAN: CUMPĂRAȚI ACUM

**FILTRU COMBUSTIBIL PENTRU NISSAN MICRA K12: CELE
MAI BUNE PROMOȚII ȘI OFERTE**

ⓘ ACT DE RENUNȚARE / DISCLAIMER:

Documentul conține numai recomandări generale care vă pot fi utile când efectuați acțiuni de reparație sau de înlocuire. Firma AUTODOC nu va fi răspunzătoare pentru nici o pierdere, rănire sau deteriorare a proprietății apărute în timpul procesului de reparație sau înlocuire din cauza unei aplicări sau interpretări greșite a informațiilor furnizate.

Firma AUTODOC nu este răspunzătoare pentru erorile sau ambiguitățile din acest manual. Informațiile sunt furnizate doar în scop informativ și nu pot înlocui instrucțiunile de la profesioniști.

Firma AUTODOC nu este răspunzătoare pentru utilizarea incorectă sau periculoasă a echipamentelor, sculelor și componentelor auto. Firma AUTODOC recomandă cu tărie să aveți grijă și să urmați instrucțiunile de siguranță când efectuați o reparație sau o înlocuire. Amintiți-vă: Utilizarea pieselor de calitate inferioară nu garantează siguranța rutieră.

© Copyright 2023 – Tot conținutul, în special textele, fotografiile și grafica, sunt protejate de drepturile de autor. Toate drepturile, inclusiv duplicarea, publicarea, editarea și traducerea, rămân rezervate, Firmei AUTODOC SE.