



Cum să schimbați: discuri
de frână din față la
Nissan Micra K12 | Ghid
de înlocuire

TUTORIAL VIDEO



Important!

Această procedură de înlocuire poate fi utilizată pentru:

NISSAN Note (E11, NE11) 1.5 dCi, NISSAN MICRA III (K12) 1.2 16V, NISSAN MICRA III (K12) 1.4 16V, NISSAN MICRA III (K12) 1.5 dCi, NISSAN MICRA III (K12) 1.0 16V, NISSAN Micra C+C III (K12) 1.4 16V, NISSAN Micra C+C III (K12) 1.6 160 SR, NISSAN MICRA III (K12) 1.6 SR 160, NISSAN Note (E11, NE11) 1.4, NISSAN Note (E11, NE11) 1.6, NISSAN MICRA III (K12) 1.2 LPG, NISSAN Note (E11, NE11) 1.4 LPG

Etapele pot varia ușor în funcție de construcția mașinii.

**ÎNLOCUIREA: DISCURI DE FRÂNĂ – NISSAN MICRA K12.
SCULELE DE CARE VEȚI AVEA NEVOIE:**



- Perie de sârmă
- Perie curățitoare din nylon
- Spray WD-40
- Spray curățare frâne
- Unsoare antiscârțâit
- Lubrifiant ceramic
- Cheie dinamometrică
- Cheie combinată №13
- Cheie combinată №15
- Capăt cheie tubulară nr.13
- Capăt cheie tubulară nr.17
- Șurubelnițe Torx T40
- Chei tubulare de impact pentru prezoanele roților №17
- Cheie cu clichet
- Cheie port tarod
- Presă etrier de frână
- Șurubelniță phillips
- Rangă metalică
- Șurubelniță de impact
- Ciocan
- Pană blocare roată

CUMPĂRAȚI INSTRUMENTE

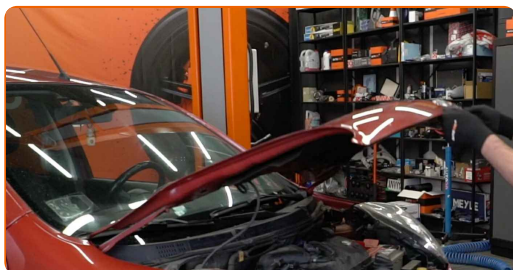
Înlocuirea: discuri de frână – Nissan Micra K12. Experții AUTODOC recomandă:

- Înlocuiți discurile de frână la automobilul Nissan Micra K12 în perechi pe un ax, indiferent de starea componentelor. Acest lucru va asigura o frânare uniformă.
- Procedura de înlocuire este identică pentru ambele discuri de frână de pe aceeași axă.
- De fiecare dată când schimbați discul de frână, înlocuiți și plăcuțele de frână.
- Toate lucrările trebuie făcute cu motorul oprit.

ÎNLOCUIREA: DISCURI DE FRÂNĂ – NISSAN MICRA K12. CONSECUTIVITATEA RECOMANDATĂ A ETAPELOR:

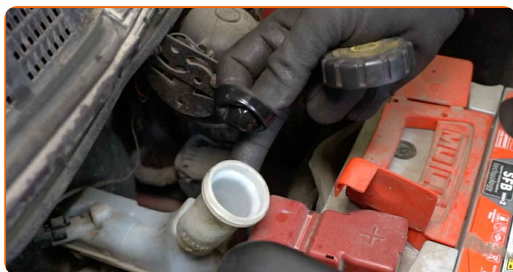
1

Deschideți capota.



2

Deșurubați capacul rezervorului cu lichid de frână.



3

Securizați roțile cu un opritor de roată.

4

Slăbiți șuruburile roților. Folosiți o cheie tubulară de impact pentru roată #17. Folosiți un port tarod.



5

Ridicați automobilul.



AUTODOC recomandă:

- Dacă utilizați un cric, asigurați-vă că acesta este poziționat pe o suprafață plană, fără nicio neregularitate.
- Asigurați-vă că fixați sigur și suplimentar automobilul cu caprele de susținere.

6

Deșurubați bolțurile roților.



AUTODOC recomandă:

- **Atenție!** Pentru evitarea leziunilor, țineți roata atunci când deșurubați șuruburile de fixare. Nissan Micra K12

7

Scoateți roata.



8

Desfaceți plăcuțele de frână. Folosiți o rangă.



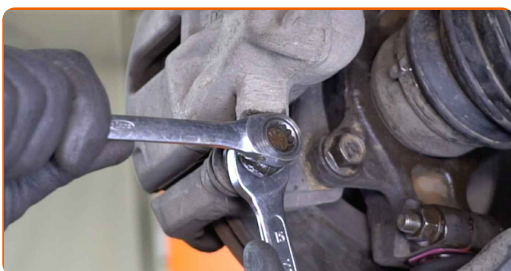
9

Curățați elementele de fixare ale etrierului de frână. Folosiți o perie de sârmă. Folosiți spray WD-40.



10

Deșurubați elementele de fixare ale etrierului de frână. Utilizați o cheie în combinație fixă №13. Utilizați o cheie în combinație fixă №15.



11 Scoateți șuruburile de fixare.

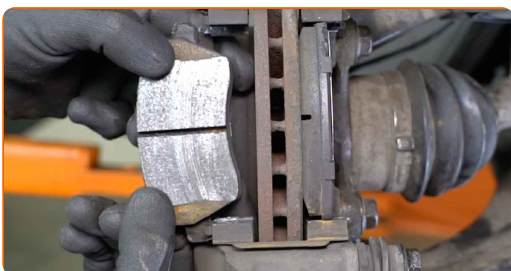
12 Demontați etrierul de frână.



Înlocuirea: discuri de frână – Nissan Micra K12. Sfatul util:

- Folosiți un fir pentru a lega etrierul de suspensie sau caroserie, fără a-l deconecta de la furtun, în scopul de a evita depresurizarea sistemului.
- Asigurați-vă că etrierul nu se anină de furtunul de frână.
- Nu apăsați pedala de frână după îndepărtarea etrierului de frână. În caz contrar, pistonul ar putea ieși din cilindrul de frână, provocând scurgerea lichidului de frână și depresurizarea sistemului.

13 Demontați plăcuțele de frână.



14 Curățați elementele de fixare ale suportului etrierului de frână. Folosiți o perie de sârmă. Folosiți spray WD-40.

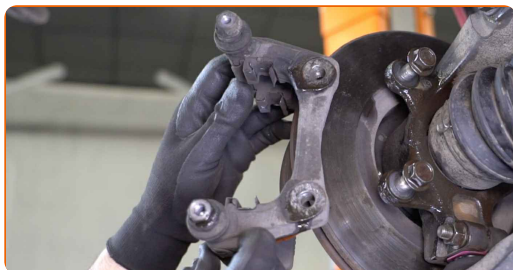


15 Deșurubați elementele de fixare ale suportului etrierului de frână. Utilizați o cheie tubulară №17. Folosiți o cheie cu clichet.



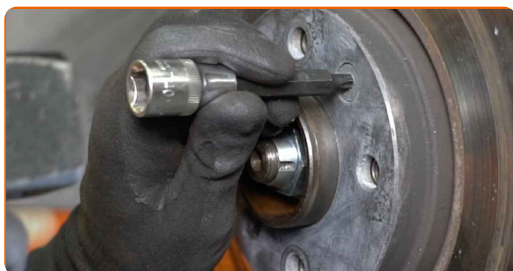
16 Scoateți șuruburile de fixare.

17 Demontați suportul etrierului de frână.



18 Curățați elementele de fixare ale discului de frână. Folosiți o perie de sârmă. Folosiți spray WD-40.

19 Deșurubați elementele de fixare ale discului de frână. Folosiți o șurubelniță Phillips. Folosiți o șurubelniță de impact. Folosiți un ciocan.



20 Scoateți șuruburile de fixare.

21 Demontați discul de frână.



22 Curățați butucul roții. Folosiți o perie de sârmă.



23 Tratați suprafața de contact. Utilizați lubrifiant ceramic.

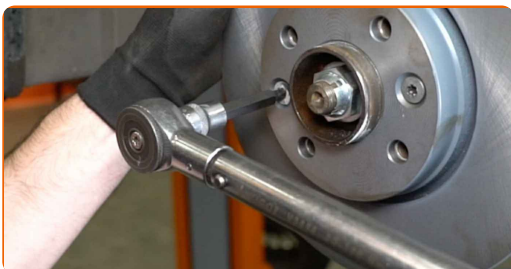
24 Instalați un disc de frână nou.



25 Instalați șuruburile de fixare.



- 26** Strângeți elementele de fixare ale discului de frână. Folosiți Torx T40. Folosiți o cheie de cuplu. Strângeți pînă la cuplul de 10 Nm.



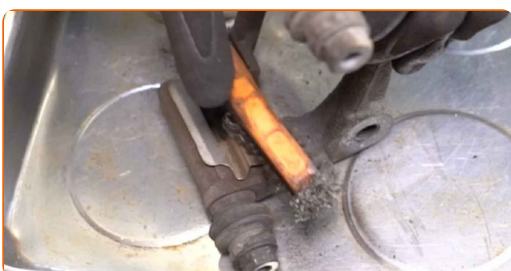
- 27** Tratați pistonul etrierului de frână. Utilizați o perie curățitoare din nailon. Folosiți un spray curățare frâne.



- 28** Introduceți prin presare pistonul etrierului de frână. Folosiți o presă pentru etrier de frână.



- 29** Curățați suportul etrierului de frână de murdărie și de praf. Folosiți o perie de sârmă. Folosiți un spray curățare frâne.



Înlocuirea: discuri de frână – Nissan Micra K12. Sfatul util de la experții AUTODOC:

- Verificați suportul etrierului de frână, bolțurile de ghidare ale etrierului și burdufurile acestuia. Curățați-le. Înlocuiți-le dacă este nevoie.

30

Deșurubați suportul etrierului de frână.



31

Instalați șuruburile de fixare.



32

Strângeți elementele de fixare ale suportului etrierului de frână. Utilizați o cheie tubulară №17. Folosiți o cheie de cuplu. Strângeți pînă la cuplul de 105 Nm.



- 33** Tratați plăcuțele de frână în zona în care suprafața acestora vine în contact cu suportul etrierului de frână. Folosiți unsoare antiscârțâit.



AUTODOC recomandă:

- Înainte de a instala plăcuțele, asigurați-vă că suprafața discului este curată.

- 34** Instalați plăcuțele de frână.



- 35** Instalați etrierul de frână și fixați-l.



- 36** Instalați șuruburile de fixare.



- 37** Strângeți elementele de fixare ale etrierului de frână. Utilizați o cheie în combinație fixă №15. Utilizați o cheie tubulară №13. Folosiți o cheie de cuplu. Strângeți pînă la cuplul de 35 Nm.



- 38** Tratați suprafața unde discul de frână intră în contact cu janta. Utilizați lubrifiant ceramic.



- 39** Curățați suprafața discului de frână. Folosiți un spray curățare frâne.

- 40** Instalați roata.



AUTODOC recomandă:

- Important! Țineți roata atunci când înșurubați șuruburile de fixare. Nissan Micra K12

41

Înșurubați bolțurile roții. Folosiți o cheie tubulară de impact pentru roată #17. Folosiți o cheie cu clichet.



42

Așezați din nou vehiculul la sol și, lucrând în ordine încrucișată, strângeți șuruburile de fixare ale roții. Folosiți o cheie tubulară de impact pentru roată #17. Folosiți o cheie de cuplu. Strângeți pînă la cuplul de 110 Nm.



43

Scoateți cricul și opritoarele de roată.



Înlocuirea: discuri de frână – Nissan Micra K12. Experții AUTODOC recomandă:

- Fără a porni motorul, apăsați de vreo câteva ori pedala de frână pînă când simțiți o rezistență semnificativă.
- Verificați nivelul lichidului de frână în rezervorul de expansiune și turnați suplimentar dacă este necesar.

44

Strângeți capacul rezervorului cu lichid de frână.



45

Închideți capota.



BRAVO! 

VIZUALIZAȚI MAI MULTE TUTORIALE

AUTODOC – PIESE DE SCHIMB DE CALITATE ȘI IEFTINE ONLINE

APLICAȚIA MOBILĂ AUTODOC: PRINDEȚI SUPER OFERTE,
CUMPĂRAȚI COMOD



+ AUTODOC

GET IT ON
Google Play

Download on the
App Store

Download

**O SELECȚIE VARIATĂ DE PIESE DE SCHIMB PENTRU
MAȘINA DUMNEAVOASTRĂ**

CUMPĂRAȚI PIESE DE SCHIMB PENTRU NISSAN

DISCURI DE FRÂNĂ: O GAMĂ VASTĂ

ALEGEȚI PIESE AUTO PENTRU NISSAN MICRA K12

DISCURI DE FRÂNĂ PENTRU NISSAN: CUMPĂRAȚI ACUM

DISCURI DE FRÂNĂ PENTRU NISSAN MICRA K12: CELE MAI BUNE PROMOȚII ȘI OFERTE

ⓘ ACT DE RENUNȚARE / DISCLAIMER:

Documentul conține numai recomandări generale care vă pot fi utile când efectuați acțiuni de reparație sau de înlocuire. Firma AUTODOC nu va fi răspunzătoare pentru nici o pierdere, rănire sau deteriorare a proprietății apărute în timpul procesului de reparație sau înlocuire din cauza unei aplicări sau interpretări greșite a informațiilor furnizate.

Firma AUTODOC nu este răspunzătoare pentru erorile sau ambiguitățile din acest manual. Informațiile sunt furnizate doar în scop informativ și nu pot înlocui instrucțiunile de la profesioniști.

Firma AUTODOC nu este răspunzătoare pentru utilizarea incorectă sau periculoasă a echipamentelor, sculelor și componentelor auto. Firma AUTODOC recomandă cu tărie să aveți grijă și să urmați instrucțiunile de siguranță când efectuați o reparație sau o înlocuire. Amintiți-vă: Utilizarea pieselor de calitate inferioară nu garantează siguranța rutieră.

© Copyright 2023 – Tot conținutul, în special textele, fotografiile și grafica, sunt protejate de drepturile de autor. Toate drepturile, inclusiv duplicarea, publicarea, editarea și traducerea, rămân rezervate, Firmei AUTODOC SE.