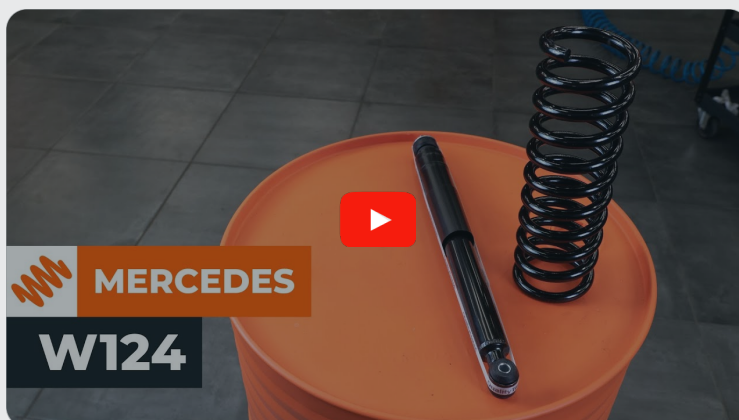




Cum să schimbați:  
amortizoare din spate la  
**MERCEDES-BENZ W124**  
**Cabrio (A124)** | Ghid de  
înlocuire

## TUTORIAL VIDEO SIMILAR



Acest video prezintă procedura de înlocuire a unei piese auto similare la un alt vehicul.

### Important!

Această procedură de înlocuire poate fi utilizată pentru:  
MERCEDES-BENZ W124 Cabrio (A124) 300 CE-24 3.0 (124.061)

Etapele pot varia ușor în funcție de construcția mașinii.

Acest tutorial a fost creat în baza procedurii de înlocuire a unei piese auto similare pentru: MERCEDES-BENZ Clasa E Sedan (W124) E 250 D (124.126, 124.129)

**ÎNLOCUIREA: AMORTIZOARE – MERCEDES-BENZ W124  
CABRIO (A124). LISTA SCULELOR DE CARE VEȚI AVEA  
NEVOIE:**



- Perie de sârmă
- Spray WD-40
- Spray curățare universal
- Lubrifiant ceramic
- Cheie dinamometrică
- Cheie combinată №13
- Cheie combinată №17
- Cheie combinată №19
- Cheie combinată №22
- Capăt cheie tubulară nr.13
- Capăt cheie tubulară nr.17
- Capăt cheie tubulară nr.19
- Capăt cheie tubulară nr.22
- Cheie tubulară pentru amortizor nr.16
- Cheie de amortizoare #DD5.2
- Cheie de amortizoare #DD6
- Chei tubulare de impact pentru prezoanele roților №17
- Cheie cu clichet
- Cheie port tarod
- Ciocan
- Poanson
- rangă metalică
- Cric hidraulic cutie de viteze
- Pană blocare roată

**Cumpărați instrumente**

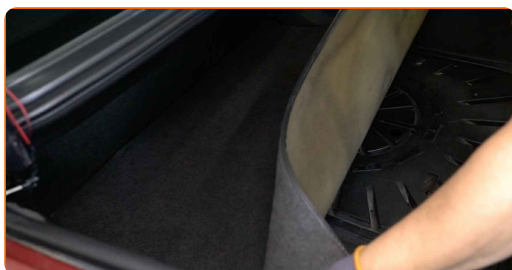
**Înlocuirea: amortizoare – MERCEDES-BENZ W124 Cabrio (A124).  
Profesioniștii recomandă:**

- Ambele amortizoare ale suspensiei spate trebuie înlocuite simultan.
- Procedura de înlocuire este identică pentru amortizorul stâng și cel drept a suspensiei spate.
- **Atenție!** Opriți motorul înainte de a începe orice lucrare - MERCEDES-BENZ W124 Cabrio (A124).

**ÎNLOCUIȚI ÎN URMĂTOAREA ORDINE:**

**1** Deschideți portbagajul.

**2** Scoateți garnitura portbagajului.



**3** Curățați elementul de fixare superior al amortizorului. Folosiți o perie de sârmă. Folosiți spray WD-40.



- 4** Slăbiți elementul de fixare de sus al amortizorului. Utilizați o cheie în combinație fixă №17. Folosiți o cheie de amortizoare nr. DD5.2. Folosiți o cheie cu clichet.



- 5** Securizați roțile cu un opritor de roată.

- 6** Slăbiți șuruburile roților. Folosiți o cheie tubulară de impact pentru roată #17. Folosiți un port tarod.



- 7** Ridicați automobilul.

Înlocuirea: amortizoare – MERCEDES-BENZ W124 Cabrio (A124). AUTODOC recomandă:

- Dacă utilizați un cric, asigurați-vă că acesta este poziționat pe o suprafață plană, fără nicio neregularitate.
- Asigurați-vă că fixați sigur și suplimentar automobilul cu caprele de susținere.

- 8** Deșurubați bolțurile roților.



**AUTODOC recomandă:**

- Pentru a evita accidentările, susțineți roata atunci când deșurubați bolțurile.

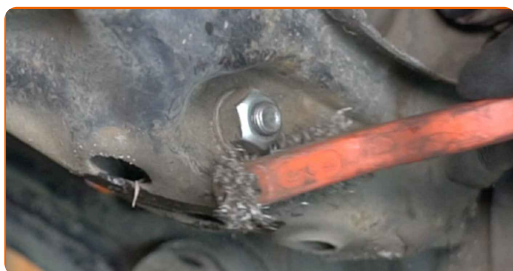
**9**

Scoateți roata.



**10**

Curățați elementul de fixare inferior al amortizorului. Folosiți o perie de sârmă. Folosiți spray WD-40.

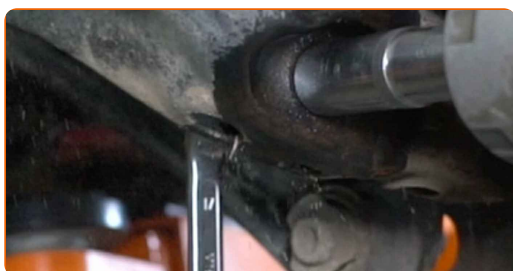


**11**

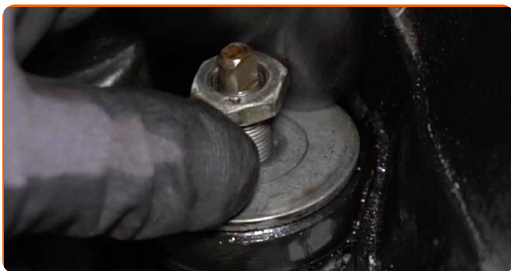
Susțineți pârghia de comandă din spate. Folosiți un cric hidraulic pentru cutia de viteze.

**12**

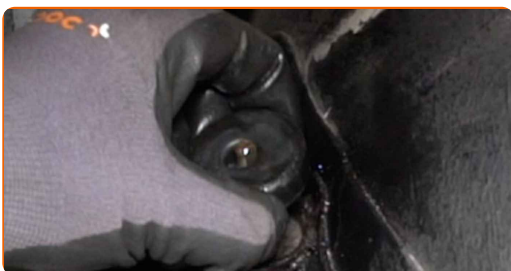
Deșurubați elementele de fixare inferioare ale amortizorului. Utilizați o cheie în combinație fixă №17. Utilizați o cheie tubulară №17. Folosiți o cheie cu clichet.



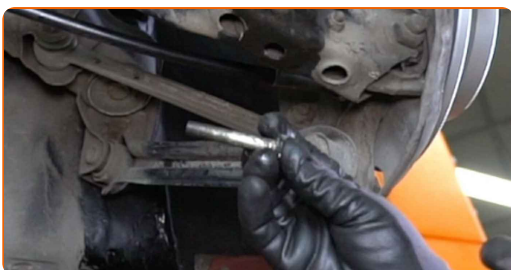
**13** Deșurubați dispozitivul de fixare superior al amortizorului.



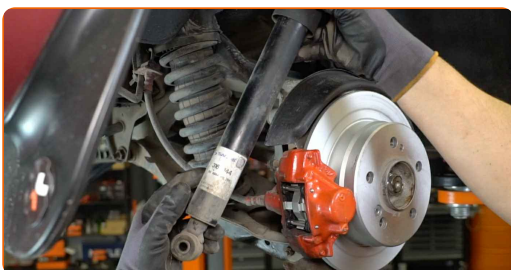
**14** Scoateți elementele suportului superior al amortizorului.



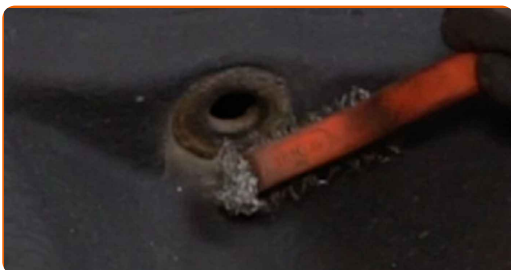
**15** Scoateți șurubul de fixare.



**16** Scoateți amortizorul.



**17** Curățați suporturile amortizoarelor. Folosiți o perie de sârmă. Folosiți spray de curățare universal.



**18** Plasați amortizorul în pasajul roții și fixați-l.



**AUTODOC recomandă:**

- Înainte de instalarea vreunui amortizor nou, ar trebui să-l pompați manual de 3-5 ori.

**19** Instalați elementele suportului superior al amortizorului.

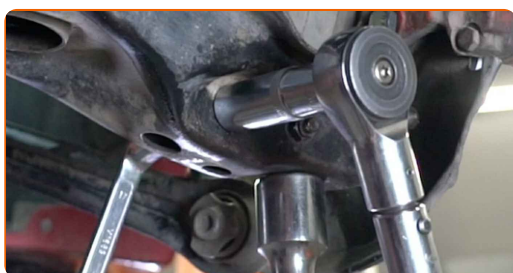
**20** Înșurubați elementul de fixare de sus al amortizorului.

**21** Instalați șurubul de fixare.



**22** Pentru a strânge corect elementele de fixare, trebuie să ridicați cu cricul componentele suspensiei în poziția lor de lucru.

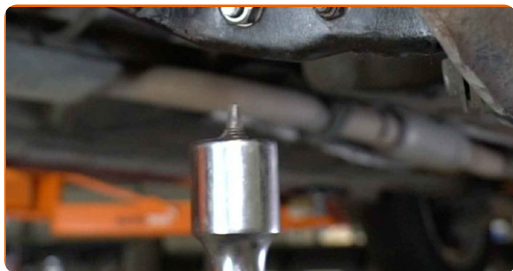
**23** Strângeți dispozitivul de fixare inferior al amortizorului. Utilizați o cheie în combinație fixă №17. Utilizați o cheie tubulară №17. Folosiți o cheie de cuplu. Strângeți pînă la cuplul de 55 Nm.





24

Scoateți suportul de sub pârgă de comandă din spate.



Înlocuirea: amortizoare – MERCEDES-BENZ W124 Cabrio (A124). AUTODOC recomandă:

- Coborâți cricul hidraulic pentru cutia de viteze lent, fără zdruncinături, pentru a evita deteriorarea ansamblurilor și mecanismelor.

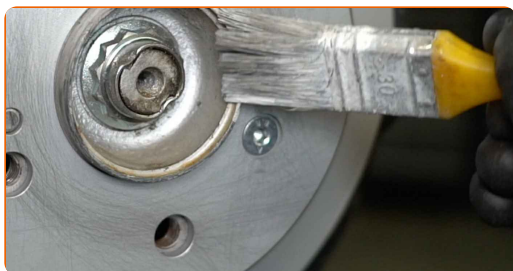
25

Curățați locul de montare al jantei roții. Folosiți o perie de sârmă. Folosiți spray de curățare universal.



26

Tratați suprafața unde discul de frână intră în contact cu janta. Utilizați lubrifiant ceramic.



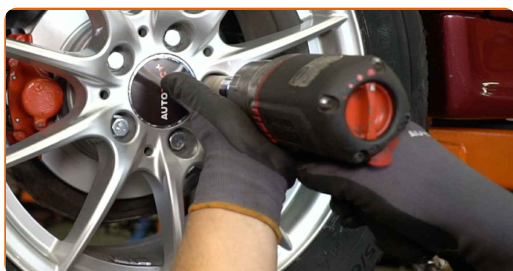
**27** Instalați roata.



**AUTODOC recomandă:**

- Important! Țineți roata atunci când înșurubați șuruburile de fixare. MERCEDES-BENZ W124 Cabrio (A124)

**28** Înșurubați bolturile roții. Folosiți o cheie tubulară de impact pentru roată #17. Folosiți o cheie cu clichet.



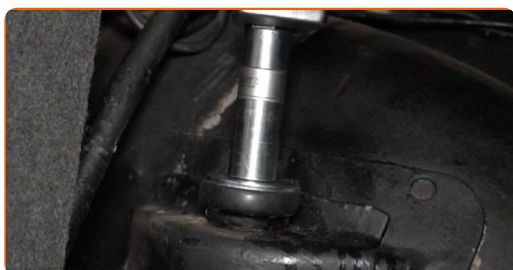
**29** Așezați din nou vehiculul la sol și, lucrând în ordine încrucișată, strângeți șuruburile de fixare ale roții. Folosiți o cheie tubulară de impact pentru roată #17. Folosiți o cheie de cuplu. Strângeți pînă la cuplul de 110 Nm.



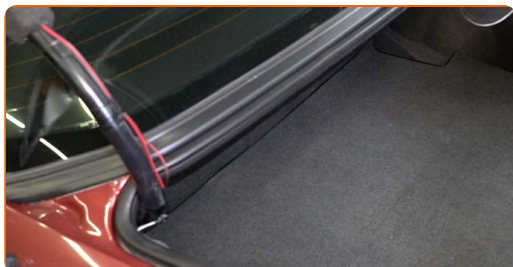
**30** Scoateți cricul și opritoarele de roată.



**31** Strângeți dispozitivul de fixare superior al amortizorului. Folosiți o cheie tubulară specială pentru demontarea amortizorului nr.16. Folosiți o cheie de amortizoare nr. DD6. Folosiți o cheie de cuplu. Strângeți pînă la cuplul de 30 Nm.



**32** Instalați garnitura portbagajului.



**33** Închideți portbagajul.

**BRAVO!** 

**VIZUALIZAȚI MAI MULTE TUTORIALE**

## AUTODOC – PIESE DE SCHIMB DE CALITATE ȘI IEFTINE ONLINE

APLICAȚIA MOBILĂ AUTODOC: PRINDEȚI SUPER OFERTE, CUMPĂRAȚI COMOD



**+ AUTODOC**

GET IT ON  **Google Play**

 **Download on the App Store**

**Download**

**O SELECȚIE VARIATĂ DE PIESE DE SCHIMB PENTRU MAȘINA DUMNEAVOASTRĂ**

**AMORTIZOARE: O GAMĂ VASTĂ**

### **ACT DE RENUNȚARE / DISCLAIMER:**

Documentul conține numai recomandări generale care vă pot fi utile când efectuați acțiuni de reparație sau de înlocuire. Firma AUTODOC nu va fi răspunzătoare pentru nici o pierdere, rănire sau deteriorare a proprietății apărute în timpul procesului de reparație sau înlocuire din cauza unei aplicări sau interpretări greșite a informațiilor furnizate.

Firma AUTODOC nu este răspunzătoare pentru erorile sau ambiguitățile din acest manual. Informațiile sunt furnizate doar în scop informativ și nu pot înlocui instrucțiunile de la profesioniști.

Firma AUTODOC nu este răspunzătoare pentru utilizarea incorectă sau periculoasă a echipamentelor, sculelor și componentelor auto. Firma AUTODOC recomandă cu tărie să aveți grijă și să urmați instrucțiunile de siguranță când efectuați o reparație sau o înlocuire. Amintiți-vă: Utilizarea pieselor de calitate inferioară nu garantează siguranța rutieră.

© Copyright 2023 – Tot conținutul, în special textele, fotografiile și grafica, sunt protejate de drepturile de autor. Toate drepturile, inclusiv duplicarea, publicarea, editarea și traducerea, rămân rezervate, Firmei AUTODOC SE.