



Cum să schimbați:
oglindea retrovizoare la
MERCEDES-BENZ W124
Break (S124) | Ghid de
înlocuire

TUTORIAL VIDEO SIMILAR



Acest video prezintă procedura de înlocuire a unei piese auto similare la un alt vehicul.

Important!

Această procedură de înlocuire poate fi utilizată pentru:

MERCEDES-BENZ W124 Break (S124) 200 2.0 (124.080), MERCEDES-BENZ W124 Break (S124) 200 TE 2.0 (124.081), MERCEDES-BENZ W124 Break (S124) 200 TE 2.0, MERCEDES-BENZ W124 Break (S124) 230 TE 2.3 KAT (124.083), MERCEDES-BENZ W124 Break (S124) 230 TE 2.3 (124.083), MERCEDES-BENZ W124 Break (S124) 300 TE 3.0 4-matic (124.290), MERCEDES-BENZ W124 Break (S124) 300 TE 3.0 (124.090), MERCEDES-BENZ W124 Break (S124) 200 D 2.0 (124.180), MERCEDES-BENZ W124 Break (S124) 250 D 2.5 (124.185), MERCEDES-BENZ W124 Break (S124) 300 D 3.0 (124.190), MERCEDES-BENZ W124 Break (S124) 300 Turbo diesel 3.0 4-matic (124.393), MERCEDES-BENZ W124 Break (S124) 300 TE-24 3.0 (124.091), MERCEDES-BENZ W124 Break (S124) 260 TE 2.6 FGST., MERCEDES-BENZ W124 Break (S124) 260 TE FGST. 2.6, MERCEDES-BENZ W124 Break (S124) 220 TE 2.2 (124.082), (+ 6)

Etapele pot varia ușor în funcție de construcția mașinii.

Vă rugăm să rețineți că acest tutorial a fost creat în baza procedurii de înlocuire a acestei piese auto la un automobil cu o concepție constructivă similară.

Acest tutorial a fost creat în baza procedurii de înlocuire a unei piese auto similare pentru: MERCEDES-BENZ Clasa E Sedan (W124) E 250 D (124.126, 124.129)

ÎNLOCUIREA: OGLINDA RETROVIZOARE – MERCEDES-
BENZ W124 BREAK (S124). LISTA SCULELOR DE CARE
VEȚI AVEA NEVOIE:



- Vaselină dielectrică
- Șurubelniță phillips
- Extractor din plastic pentru ornamente tapiterie

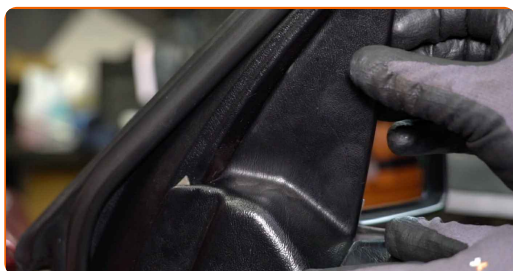
[Cumpărați instrumente](#)

Înlocuirea: oglinda retrovizoare – MERCEDES-BENZ W124 Break (S124).
Profesioniștii recomandă:

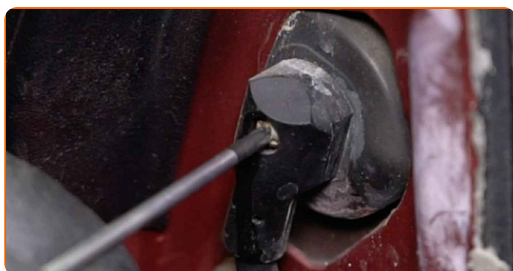
- Toate lucrările trebuie făcute cu motorul oprit.

ÎNLOCUIREA: OGLINDA RETROVIZOARE – MERCEDES-BENZ W124 BREAK (S124). EFECTUAȚI URMĂTORII PAȘI:

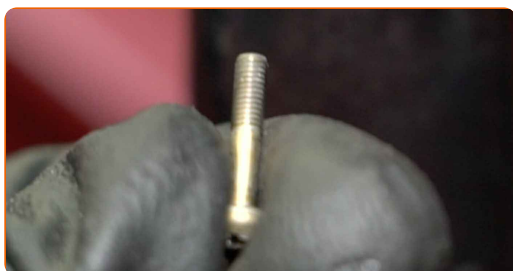
- 1 Deschideți portiera automobilului.
- 2 Coborâți sticla geamului.
- 3 Scoateți tapițeria decorativă care ascunde elementele de fixare ale oglinzii retrovizoare laterale. Folosiți un instrument de demontat tapițerii.



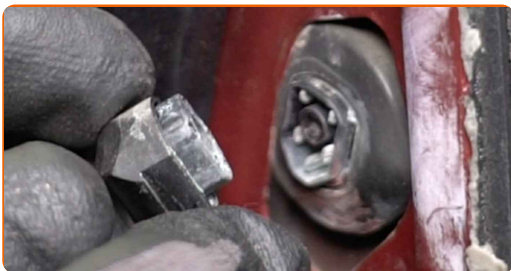
- 4 Deșurubați elementul de fixare al conectorului oglinzii retrovizoare laterale. Folosiți o șurubelniță Phillips.



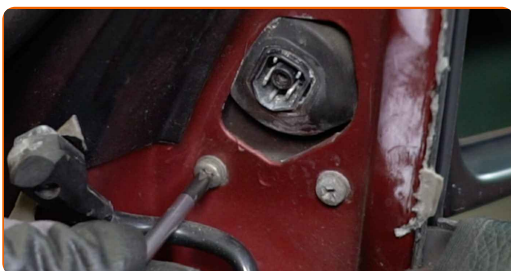
- 5 Scoateți șurubul de fixare.



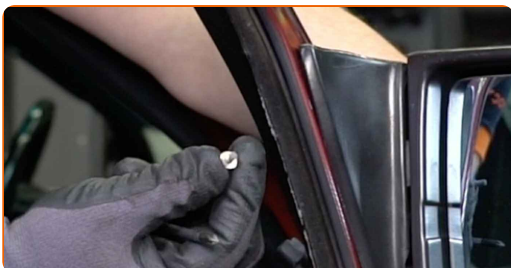
6 Deconectați conectorul oglinzii retrovizoare laterale.



7 Deșurubați elementele de fixare ale oglinzii retrovizoare laterale. Folosiți o șurubelniță Phillips.



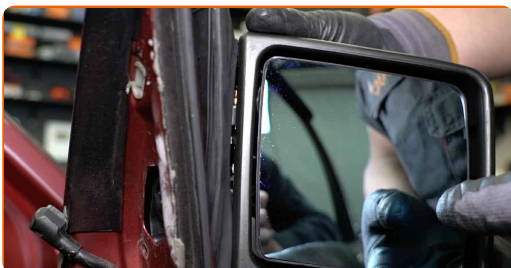
8 Scoateți șuruburile de fixare.



9 Scoateți oglinda retrovizoare.

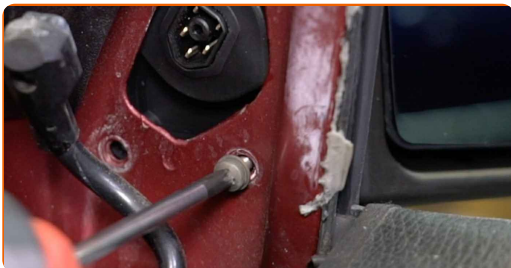


10 Instalați oglinda retrovizoare nouă.

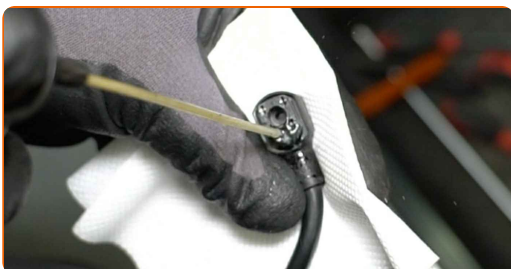


11 Instalați șuruburile de fixare.

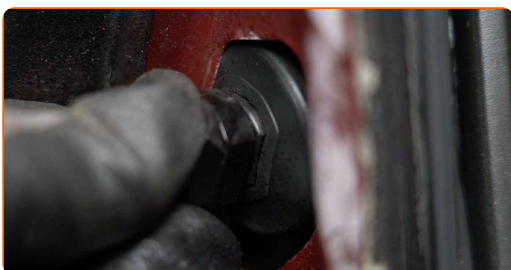
12 Înșurubați elementele de fixare ale oglinzii retrovizoare laterale. Folosiți o șurubelniță Phillips.



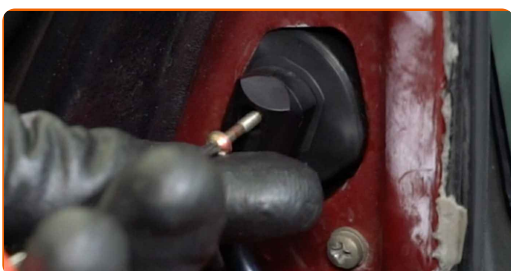
13 Prelucrați conectorul oglinzii retrovizoare laterale. Folosiți vaselină dielectrică.



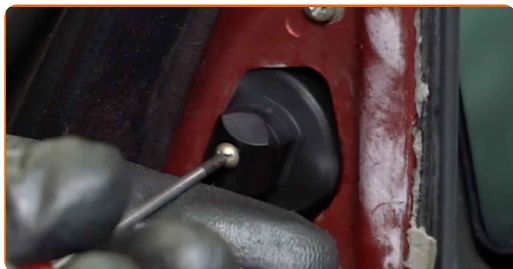
14 Conectați conectorul oglinzii retrovizoare laterale.



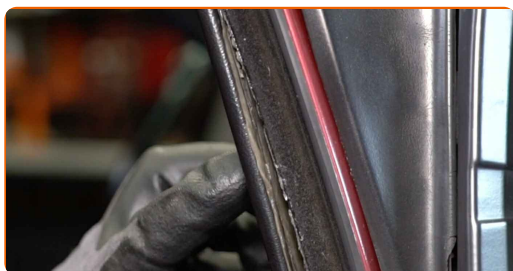
15 Instalați șurubul de fixare.



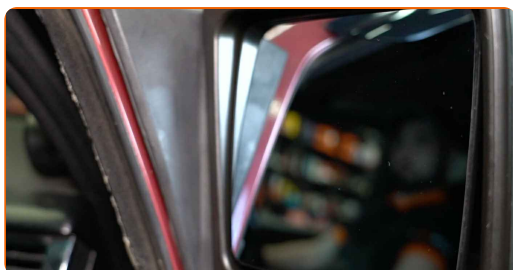
16 Înșurubați elementul de fixare al conectorului oglinzii retrovizoare laterale. Folosiți o șurubelniță Phillips.



17 Instalați tapițeria decorativă a oglinzii retrovizoare laterale.



18 Reglați sticla oglinzii.



19 Ridicați complet geamul.

20 Închideți portiera automobilului.

BRAVO! 

VIZUALIZAȚI MAI MULTE TUTORIALE

AUTODOC – PIESE DE SCHIMB DE CALITATE ȘI IEFTINE ONLINE

APLICAȚIA MOBILĂ AUTODOC: PRINDEȚI SUPER OFERTE, CUMPĂRAȚI COMOD



+ AUTODOC

GET IT ON  **Google Play**

 **Download on the App Store**

Download

O SELECȚIE VARIATĂ DE PIESE DE SCHIMB PENTRU MAȘINA DUMNEAVOASTRĂ

OGLINDA RETROVIZOARE: O GAMĂ VASTĂ

ACT DE RENUNȚARE / DISCLAIMER:

Documentul conține numai recomandări generale care vă pot fi utile când efectuați acțiuni de reparație sau de înlocuire. Firma AUTODOC nu va fi răspunzătoare pentru nici o pierdere, rănire sau deteriorare a proprietății apărute în timpul procesului de reparație sau înlocuire din cauza unei aplicări sau interpretări greșite a informațiilor furnizate.

Firma AUTODOC nu este răspunzătoare pentru erorile sau ambiguitățile din acest manual. Informațiile sunt furnizate doar în scop informativ și nu pot înlocui instrucțiunile de la profesioniști.

Firma AUTODOC nu este răspunzătoare pentru utilizarea incorectă sau periculoasă a echipamentelor, sculelor și componentelor auto. Firma AUTODOC recomandă cu tărie să aveți grijă și să urmați instrucțiunile de siguranță când efectuați o reparație sau o înlocuire. Amintiți-vă: Utilizarea pieselor de calitate inferioară nu garantează siguranța rutieră.

© Copyright 2023 – Tot conținutul, în special textele, fotografiile și grafica, sunt protejate de drepturile de autor. Toate drepturile, inclusiv duplicarea, publicarea, editarea și traducerea, rămân rezervate, Firmei AUTODOC SE.