



Cum să schimbați: filtru  
polen la **MERCEDES-  
BENZ Vito Van (W638)** |  
Ghid de înlocuire

## TUTORIAL VIDEO SIMILAR



Acest video prezintă procedura de înlocuire a unei piese auto similare la un alt vehicul.

### Important!

Această procedură de înlocuire poate fi utilizată pentru:

MERCEDES-BENZ Vito Van (W638) 108 D 2.3 (638.064, 638.068), MERCEDES-BENZ Vito Van (W638) 110 D 2.3 (638.074, 638.078), MERCEDES-BENZ Vito Van (W638) 113 2.0 (638.014, 638.094), MERCEDES-BENZ Vito Van (W638) 114 2.3 (638.034, 638.094), MERCEDES-BENZ Vito Van (W638) 108 CDI 2.2 (638.094), MERCEDES-BENZ Vito Van (W638) 110 CDI 2.2 (638.094), MERCEDES-BENZ Vito Van (W638) 112 CDI 2.2 (638.094)

Etapele pot varia ușor în funcție de construcția mașinii.

Acest tutorial a fost creat în baza procedurii de înlocuire a unei piese auto similare pentru: MERCEDES-BENZ Vito Bus (W638) 112 CDI 2.2 (638.194)

ÎNLOCUIREA: FILTRU POLEN – MERCEDES-BENZ VITO  
VAN (W638). SCULELE DE CARE AȚI AVEA NEVOIE:



- Capăt cheie tubulară nr.E10
- Capăt cheie tubulară nr.10
- Cheie cu clichet
- Surubelnită phillips

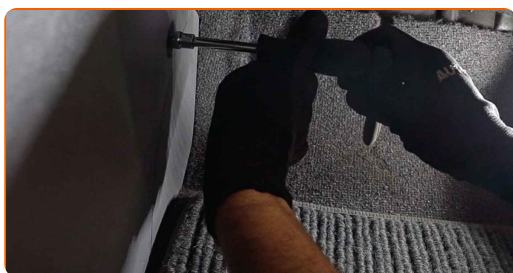
**Cumpărați instrumente**

Înlocuirea: filtru polen – MERCEDES-BENZ Vito Van (W638). Experții AUTODOC recomandă:

- Înlocuiți filtrul de habitacul cel puțin o dată la șase luni, la început de primăvară și toamnă.
- Respectați termenii, cerințele și recomandările de utilizare furnizate de către producător.
- În cazul în care fluxul de aer din interiorul habitaculului este redus drastic, înlocuiți filtrul înainte de intervenția de întreținere programată.
- Toate lucrările trebuie făcute cu motorul oprit.

## ÎNLOCUIREA: FILTRU POLEN – MERCEDES-BENZ VITO VAN (W638). CONSECUTIVITATEA RECOMANDATĂ A ETAPELOR:

- 1** Deșurbați elementele de fixare laterale ale consolei centrale inferioare. Utilizați o cheie tubulară №10. Folosiți o cheie cu clichet.



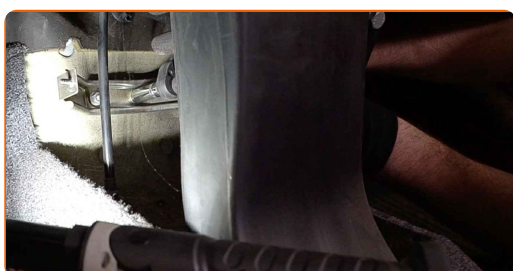
- 2** Deșurbați elementele de fixare frontale ale consolei centrale inferioare. Folosiți o șurubelniță Phillips.



3 Scoateți consola centrală.



4 Deșurubați și scoateți bara ce fixează consola centrală inferioară. Utilizați o cheie tubulară №10. Folosiți o cheie cu clichet.



5 Deșurubați elementul de fixare al pedalei de accelerație și scoateți-l deoparte. Utilizați o cheie tubulară №E10.



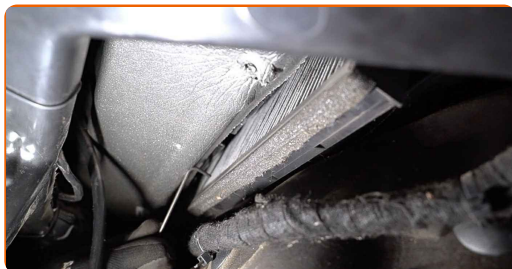
6 Îndepărtați capacul cutiei filtrului de habitacul.



### AUTODOC recomandă:

- Înlocuirea: filtru polen – MERCEDES-BENZ Vito Van (W638). Nu utilizați forță excesivă atunci când demontați piesa deoarece aceasta o poate deteriora.

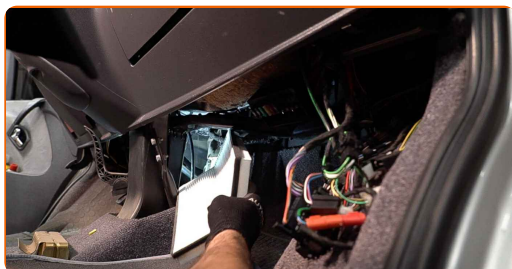
7 Îndepărtați filtrul de habitacul.



Înlocuirea: filtru polen – MERCEDES-BENZ Vito Van (W638). Sfatul util:

- Nu încercați să curățați și să re-utilizați filtrul. Acest lucru va avea efecte negative asupra calității aerului din habitacul.

8 Instalați filtrul de habitacul în suportul său.

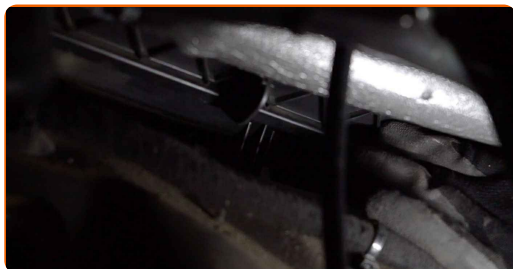


Înlocuirea: filtru polen – MERCEDES-BENZ Vito Van (W638). Sfatul util de la AUTODOC:

- Urmați direcția săgeții fluxului de aer de pe filtru.
- Înlocuirea: filtru polen – MERCEDES-BENZ Vito Van (W638). Asigurați-vă că poziționați corect elementul de filtrare. Evitați dezaxarea.
- Aveți grijă să folosiți numai filtre de bună calitate.

9

Reinstalați capacul cutiei filtrului de habitaclu.



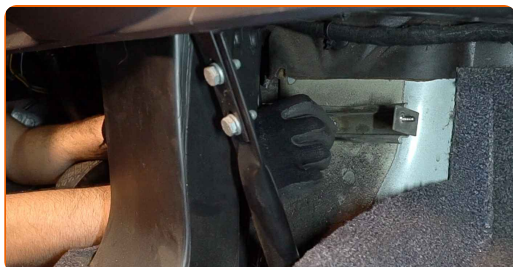
10

Aduceți pedala de accelerație în poziția sa inițială și înșurubați elementul de fixare. Utilizați o cheie tubulară №E10.



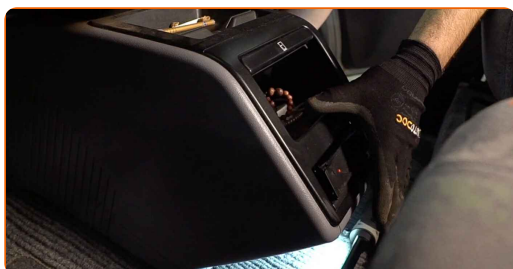
11

Instalați și înșurubați bara ce fixează consola centrală inferioară. Utilizați o cheie tubulară №10. Folosiți o cheie cu clichet.

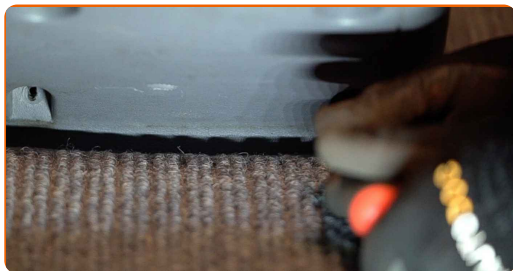


12

Instalați consola centrală.



**13** Înșurubați elementele de fixare frontale ale consolei centrale inferioare. Folosiți o șurubelniță Phillips.



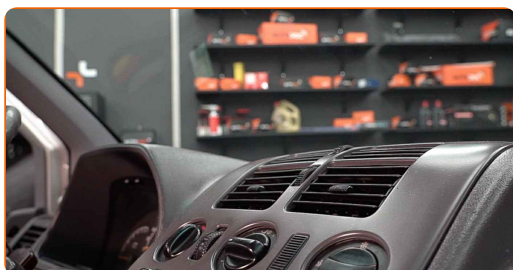
**14.1** Înșurubați elementele de fixare laterale ale consolei centrale inferioare.



**14.2** Utilizați o cheie tubulară №10. Folosiți o cheie cu clichet.



**15** Porniți contactul.



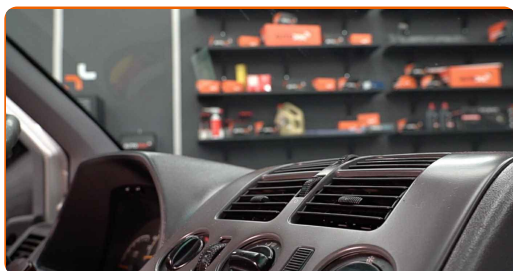
**16** Porniți sistemul de aer condiționat. Acest lucru este necesar pentru a vă asigura de funcționarea corespunzătoare a componentei.





17

Opriți contactul.



**BRAVO!** 

**VIZUALIZAȚI MAI MULTE TUTORIALE**

## AUTODOC – PIESE DE SCHIMB DE CALITATE ȘI IEFTINE ONLINE

APLICAȚIA MOBILĂ AUTODOC: PRINDEȚI SUPER OFERTE, CUMPĂRAȚI COMOD



**AUTODOC+**

GET IT ON  
Google Play

Download on the  
App Store

Download

**O SELECȚIE VARIATĂ DE PIESE DE SCHIMB PENTRU MAȘINA DUMNEAVOASTRĂ**

**FILTRU POLEN: O GAMĂ VASTĂ**

### **ACT DE RENUNȚARE / DISCLAIMER:**

Documentul conține numai recomandări generale care vă pot fi utile când efectuați acțiuni de reparație sau de înlocuire. Firma AUTODOC nu va fi răspunzătoare pentru nici o pierdere, rănire sau deteriorare a proprietății apărute în timpul procesului de reparație sau înlocuire din cauza unei aplicări sau interpretări greșite a informațiilor furnizate.

Firma AUTODOC nu este răspunzătoare pentru erorile sau ambiguitățile din acest manual. Informațiile sunt furnizate doar în scop informativ și nu pot înlocui instrucțiunile de la profesioniști.

Firma AUTODOC nu este răspunzătoare pentru utilizarea incorectă sau periculoasă a echipamentelor, sculelor și componentelor auto. Firma AUTODOC recomandă cu tărie să aveți grijă și să urmați instrucțiunile de siguranță când efectuați o reparație sau o înlocuire. Amintiți-vă: Utilizarea pieselor de calitate inferioară nu garantează siguranța rutieră.

© Copyright 2021 – Tot conținutul, în special textele, fotografiile și grafica, sunt protejate de drepturile de autor. Toate drepturile, inclusiv duplicarea, publicarea, editarea și traducerea, rămân rezervate, Firmei AUTODOC GmbH.