



Cum să schimbați:
semnalizator aditional la
MERCEDES-BENZ
VIANO (W639) | Ghid de
înlocuire

TUTORIAL VIDEO SIMILAR



Acest video prezintă procedura de înlocuire a unei piese auto similare la un alt vehicul.

Important!

Această procedură de înlocuire poate fi utilizată pentru:

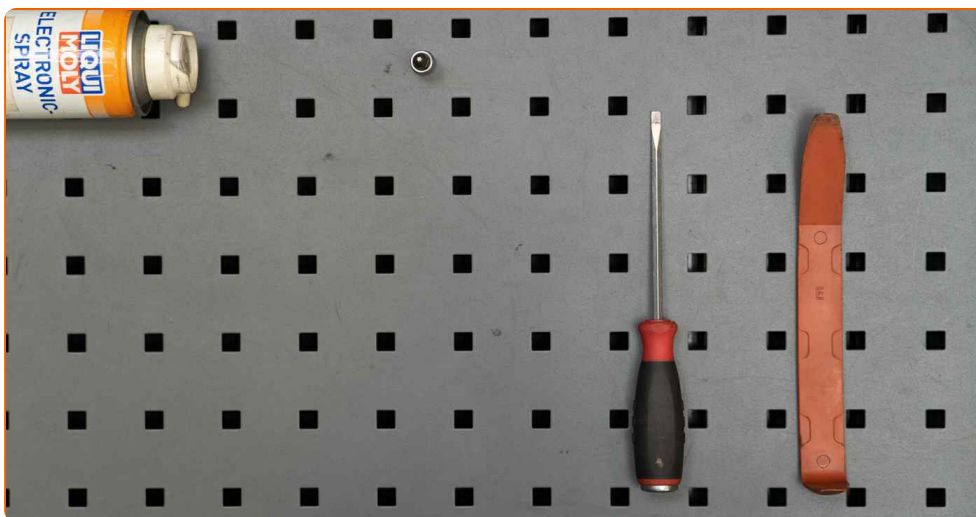
MERCEDES-BENZ VIANO (W639) CDI 2.0 (639.811, 639.813, 639.815), MERCEDES-BENZ VIANO (W639) CDI 2.2 (639.811, 639.813, 639.815), MERCEDES-BENZ VIANO (W639) CDI 3.0 (639.811, 639.813, 639.815), MERCEDES-BENZ VIANO (W639) CDI 2.0 4-matic (639.811, 639.813, 639.815), MERCEDES-BENZ VIANO (W639) CDI 2.2 4-matic (639.811, 639.813, 639.815), MERCEDES-BENZ VIANO (W639) 3.0 (140 KW / 190 PS), MERCEDES-BENZ VIANO (W639) 3.2 (639.713, 639.813, 639.815), MERCEDES-BENZ VIANO (W639) CDI 2.2 (639.711, 639.713, 639.811, 639.813, 639.815), MERCEDES-BENZ VIANO (W639) CDI 2.0 (639.711, 639.713, 639.811, 639.813, 639.815), MERCEDES-BENZ VIANO (W639) 3.7 (639.815), MERCEDES-BENZ VIANO (W639) CDI 2.0 4-matic (639.713), MERCEDES-BENZ VIANO (W639) CDI 2.2 4-matic (639.711, 639.713, 639.811, 639.813,...), MERCEDES-BENZ VIANO (W639) 3.5 (639.811, 639.813, 639.815), MERCEDES-BENZ VIANO (W639) 3.7 (639.811, 639.813, 639.815), MERCEDES-BENZ VIANO (W639) CDI 2.0 4-matic (639.711, 639.713, 639.811, 639.813,...)

Etapele pot varia ușor în funcție de construcția mașinii.

Vă rugăm să rețineți că acest tutorial a fost creat în baza procedurii de înlocuire a acestei piese auto la un automobil cu o concepție constructivă similară.

Acest tutorial a fost creat în baza procedurii de înlocuire a unei piese auto similare pentru: MERCEDES-BENZ Clasa C Sedan (W204) C 220 CDI (204.008)

ÎNLOCUIREA: SEMNALIZATOR ADITIOINAL – MERCEDES-BENZ VIANO (W639). SCULELE DE CARE AȚI AVEA NEVOIE:



- Spray instalație electrică
- Șurubelnițe Torx T10
- Șurubelniță dreaptă
- Extractor din plastic pentru ornamente tapițerie
- Huse de protecție aripi / frontală

Cumpărați instrumente

Înlocuirea: semnalizator aditional – MERCEDES-BENZ VIANO (W639). Sfatul util de la AUTODOC:

- Înlocuiți simultan ambele lămpi ale repetorului de semnalizare a poziției.
- Procedura de înlocuire a lămpilor repetorului de semnalizare a poziției din dreapta și din stânga este aceeași.
- Vă rugăm să rețineți: toate lucrările la automobilul - MERCEDES-BENZ VIANO (W639) - trebuie efectuate cu motorul oprit.

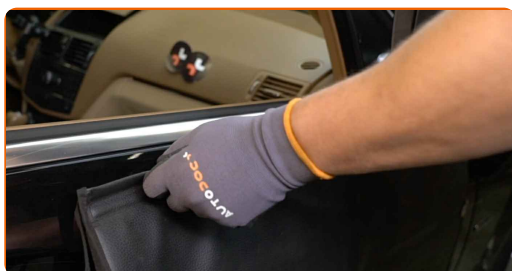
ÎNLOCUIȚI ÎN URMĂTOAREA ORDINE:

1 Porniți contactul.

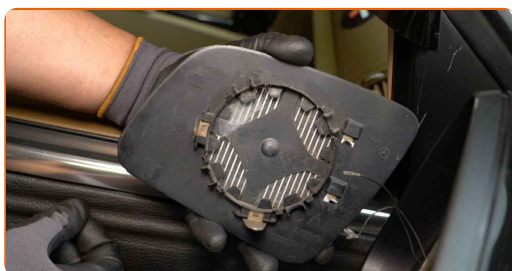
2 Întoarceți geamul oglinzii până la capăt spre interior.

3 Opriți contactul.

4 Folosiți o husă de protecție pentru a evita deteriorarea vopselei și a plasticului mașinii.



5 Desprindeți cu atenție sticla oglinzii din fixarea ei. Folosiți un instrument de demontat tapițerii.



6

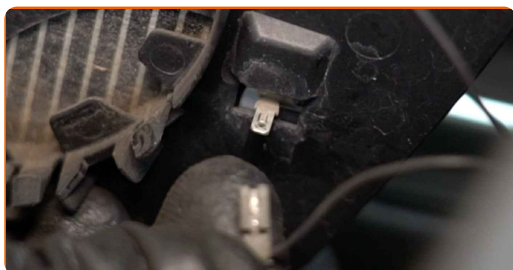
Scoateți sticla oglinzii.

AUTODOC recomandă:

- Înlocuirea: semnalizator aditional – MERCEDES-BENZ VIANO (W639). Nu utilizați forță excesivă atunci când demontați piesa deoarece aceasta o poate deteriora.

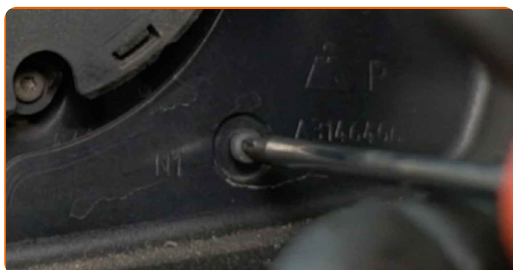
7

Decuplați conectorii de încălzire a oglinzilor.



8

Deșurubați elementele de fixare ale cadrului carcasei oglinzii. Folosiți Torx T10.



9

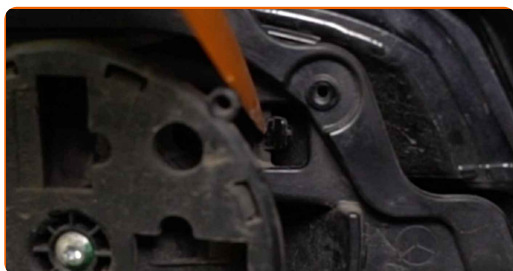
Eliberați fixatoarele cadrului carcasei oglinzii. Folosiți o șurubelniță dreaptă.



10 Scoateți rama de acoperire a oglinzii.



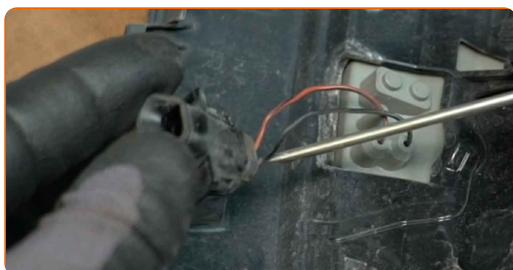
11 Eliberați fixatoarele cadrului carcasei oglinzii. Folosiți un instrument de demontat tapițerii.



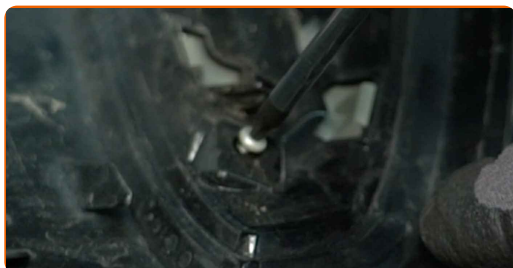
12 Demontați capacul oglinzii retrovizoare.



13 Decuplați conectorul lămpii repetorului de semnalizare a poziției. Folosiți o șurubelniță dreaptă.



14 Deșurubați fixatoarele lămpii repetorului semnalizatorului de poziție de pe carcasa oglinzii. Folosiți Torx T10.



15

Eliberați fixatoarele lămpii repetorului semnalizatorului de poziție de pe carcasa oglinzii.



16

Demontați lampa repetorului de semnalizare a poziției.

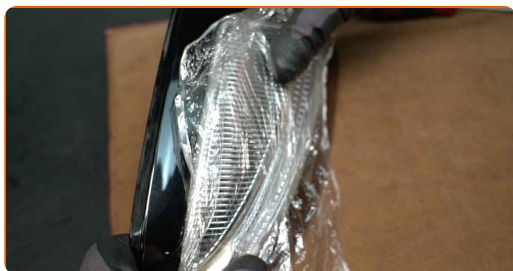


AUTODOC recomandă:

- Înlocuirea: semnalizator aditional – MERCEDES-BENZ VIANO (W639). Pentru a evita deteriorarea piesei la demontarea acesteia, nu utilizați forță excesivă.

17

Instalați o lampă nouă a repetorului de semnalizare a poziției.

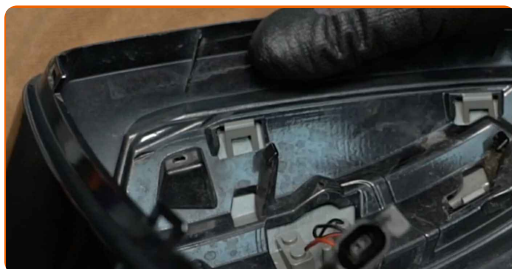


AUTODOC recomandă:

- La instalare nu aplicați o forță prea mare, pentru a evita deteriorarea piesei.

18

Înclicetați fixatoarele lămpii repetorului semnalizatorului de poziție pe carcasa oglinzii. Asigurați-vă că s-a produs un clic, care semnifică instalarea corectă în canelurile de fixare.



AUTODOC recomandă:

- Înlocuirea: semnalizator aditional – MERCEDES-BENZ VIANO (W639). Nu utilizați forță excesivă în timpul instalării. Acest lucru poate deteriora piesa.

19

Înșurubați elementele de fixare care unesc lămpii repetorului semnalizatorului de poziție de carcasa oglinzii. Folosiți Torx T10.



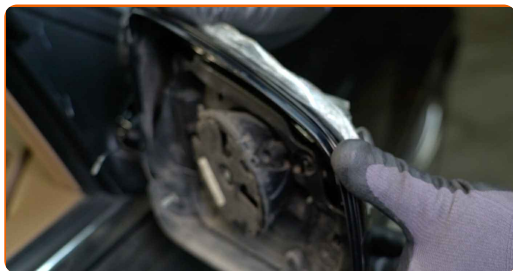
20

Cuplați conectorul lămpii repetorului de semnalizare a poziției.



21

Instalați carcasa oglinzii retrovizoare.



22

Înclicetați fixatoarele lămpii repetorului semnalizatorului de poziție pe carcasa oglinzii. Asigurați-vă că s-a produs un clic, care semnifică instalarea corectă în canelurile de fixare.

AUTODOC recomandă:

- La instalare nu aplicați o forță prea mare, pentru a evita deteriorarea piesei.

23

Instalați rama carcasei oglinzii.



24

Înclicetați la loc fixatoarele ramei carcasei oglinzii. Asigurați-vă că s-a produs un clic, care semnifică instalarea corectă în canelurile de fixare.

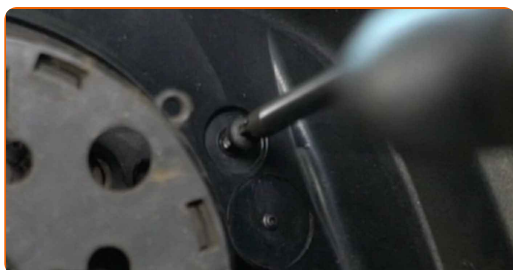


Înlocuirea: semnalizator aditional – MERCEDES-BENZ VIANO (W639). Sfatul util de la experții AUTODOC:

- La instalare nu aplicați o forță prea mare, pentru a evita deteriorarea piesei.

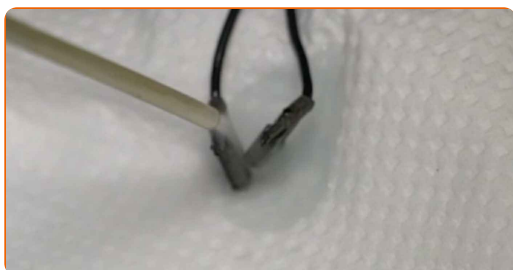
25

Înșurubați elementele de fixare ale rama carcasei oglinzii. Folosiți Torx T10.



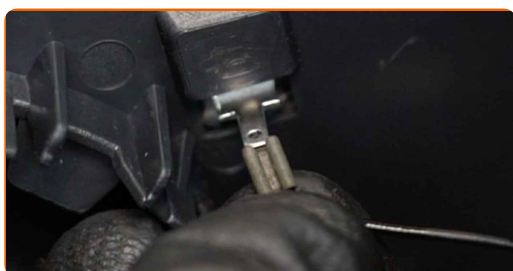
26

Tratați conectorii de încălzire a oglinzilor. Folosiți vaselină dielectrică.



27

Fixați conectorii de încălzire a oglinzilor.



28

Montați la loc sticla oglinzii. Asigurați-vă că s-a produs un clic, care semnifică instalarea corectă în canelurile de fixare.



Înlocuirea: semnalizator aditional – MERCEDES-BENZ VIANO (W639).
AUTODOC recomandă:

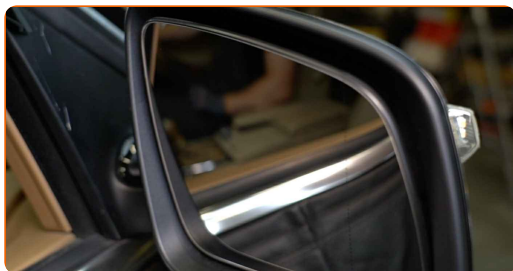
- La instalare nu aplicați o forță prea mare, pentru a evita deteriorarea piesei.
- Asigurați-vă că sticla oglinzii este poziționată corect. Aceasta ar trebui să fie aliniată cu manetele de blocare ale carcasei.

29

Porniți contactul.

30

Reglați sticla oglinzii.



31

Verificați funcționarea lămpii repetorului de semnalizare a poziției.



32

Opriți contactul.

BRAVO! 

VIZUALIZAȚI MAI MULTE TUTORIALE

AUTODOC – PIESE DE SCHIMB DE CALITATE ȘI IEFTINE ONLINE

APLICAȚIA MOBILĂ AUTODOC: PRINDEȚI SUPER OFERTE, CUMPĂRAȚI COMOD



+ AUTODOC

GET IT ON Google Play

Download on the App Store

Download

O SELECȚIE VARIATĂ DE PIESE DE SCHIMB PENTRU MAȘINA DUMNEAVOASTRĂ

SEMNALIZATOR ADITIONAL: O GAMĂ VASTĂ

ACT DE RENUNȚARE / DISCLAIMER:

Documentul conține numai recomandări generale care vă pot fi utile când efectuați acțiuni de reparație sau de înlocuire. Firma AUTODOC nu va fi răspunzătoare pentru nici o pierdere, rănire sau deteriorare a proprietății apărute în timpul procesului de reparație sau înlocuire din cauza unei aplicări sau interpretări greșite a informațiilor furnizate.

Firma AUTODOC nu este răspunzătoare pentru erorile sau ambiguitățile din acest manual. Informațiile sunt furnizate doar în scop informativ și nu pot înlocui instrucțiunile de la profesioniști.

Firma AUTODOC nu este răspunzătoare pentru utilizarea incorectă sau periculoasă a echipamentelor, sculelor și componentelor auto. Firma AUTODOC recomandă cu tărie să aveți grijă și să urmați instrucțiunile de siguranță când efectuați o reparație sau o înlocuire. Amintiți-vă: Utilizarea pieselor de calitate inferioară nu garantează siguranța rutieră.

© Copyright 2022 – Tot conținutul, în special textele, fotografiile și grafica, sunt protejate de drepturile de autor. Toate drepturile, inclusiv duplicarea, publicarea, editarea și traducerea, rămân rezervate, Firmei AUTODOC GmbH.