



Cum să schimbați: filtru
polen la **MERCEDES-
BENZ Vaneo (414)** |
Ghid de înlocuire

TUTORIAL VIDEO SIMILAR



Acest video prezintă procedura de înlocuire a unei piese auto similare la un alt vehicul.

Important!

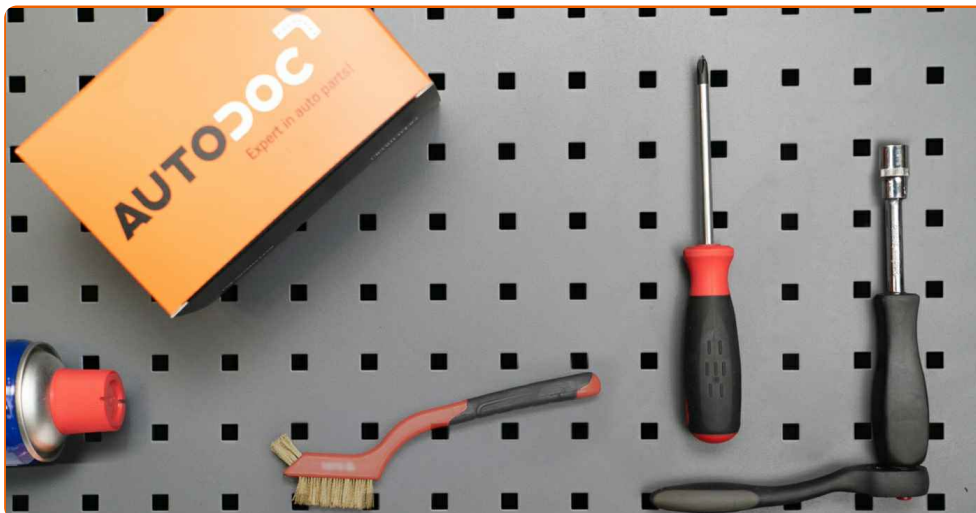
Această procedură de înlocuire poate fi utilizată pentru:

MERCEDES-BENZ Vaneo (414) 1.7 CDI (414.700), MERCEDES-BENZ Vaneo (414) 1.6 (414.700), MERCEDES-BENZ Vaneo (414) 1.9 (414.700)

Etapele pot varia ușor în funcție de construcția mașinii.

Acest tutorial a fost creat în baza procedurii de înlocuire a unei piese auto similare pentru: MERCEDES-BENZ Clasa A (W168) A 170 CDI (168.009, 168.109)

ÎNLOCUIREA: FILTRU POLEN – MERCEDES-BENZ Vaneo (414). SCULELE DE CARE AȚI AVEA NEVOIE:



- Perie de sârmă
- Spray WD-40
- Cheie dinamometrică
- Capăt cheie tubulară nr.13
- Cheie cu clichet
- Șurubelniță Phillips
- Huse de protecție aripi / frontală

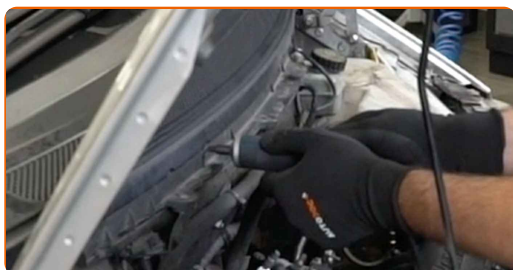
Cumpărați instrumente

Înlocuirea: filtru polen – MERCEDES-BENZ Vaneo (414). Experții AUTODOC recomandă:

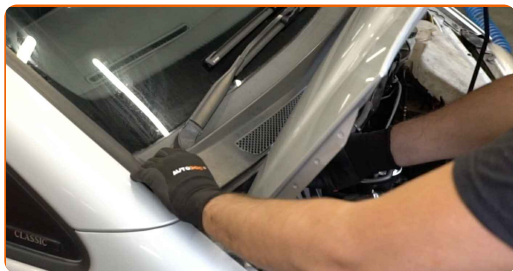
- Înlocuiți filtrul de habitacu cel puțin o dată la șase luni, la început de primăvară și toamnă.
- Respectați termenii, cerințele și recomandările de utilizare furnizate de către producător.
- În cazul în care fluxul de aer din interiorul habitaculului este redus drastic, înlocuiți filtrul înainte de intervenția de întreținere programată.
- Vă rugăm să rețineți: toate lucrările la automobilul - MERCEDES-BENZ Vaneo (414) - trebuie efectuate cu motorul oprit.

ÎNLOCUIȚI ÎN URMĂTOAREA ORDINE:

- 1 Deschideți capota motorului.
- 2 Folosiți o husă de protecție pentru a evita deteriorarea vopselei și a plasticului mașinii.
- 3 Deșurubați dispozitivele de fixare ale grilei de protecție din plastic a ștergătorului. Folosiți o șurubelniță Phillips.



4 Ridicați și scoateți grila de protecție.



5 Scoateți dopurile de fixare ale brațelor ștergătoarelor de parbriz.



6 Curățați elementele de fixare ale brațelor ștergătoarelor. Folosiți o perie de sârmă. Folosiți spray WD-40.



7 Desfaceți elementele de fixare ale brațelor ștergătoarelor de parbriz. Utilizați o cheie tubulară №13. Folosiți o cheie cu clichet.



8 Scoateți brațele ștergătoarelor de parbriz.



9

Deșurubați elementele de fixare ale părții inferioare a tăbliei din față. Folosiți o șurubelniță Phillips.



10

Demontați partea inferioară a tăbliei din față.



11

Îndepărtați filtrul de habitacul.



Înlocuirea: filtru polen – MERCEDES-BENZ Vaneo (414). Profesioniștii recomandă:

- Nu încercați să curățați și să re-utilizați filtrul. Acest lucru va avea efecte negative asupra calității aerului din habitacul.

12

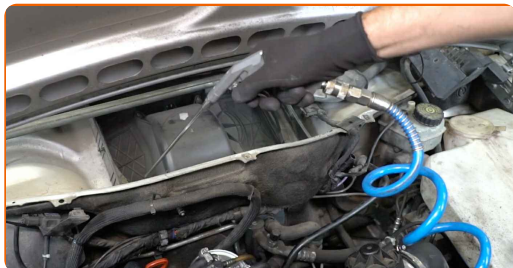
Porniți contactul.

13

Închideți clapeta încălzitorului.

14 Opriți contactul.

15 Curățați carcasa și capacul filtrului de habitacul.



Înlocuirea: filtru polen – MERCEDES-BENZ Vaneo (414). Experții AUTODOC recomandă:

- Îndepărtați cu grijă toată murdăria din filtrul de habitacul, pentru a evita blocarea canalului de ventilație.

16 Instalați filtrul de habitacul în suportul său.

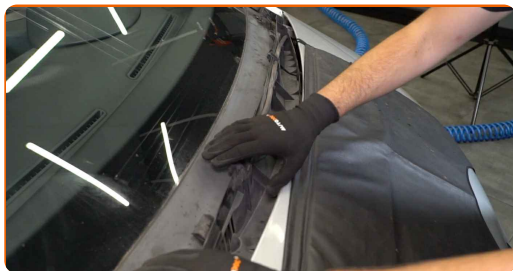


Înlocuirea: filtru polen – MERCEDES-BENZ Vaneo (414). Sfatul util de la experții AUTODOC:

- Urmați direcția săgeții fluxului de aer de pe filtru.
- Verificați dacă elementul de filtrare se află în poziția corectă. Evitați denivelările.
- Aveți grijă să folosiți numai filtre de bună calitate.

17

Reinstalați partea inferioară a tăbliei din față.



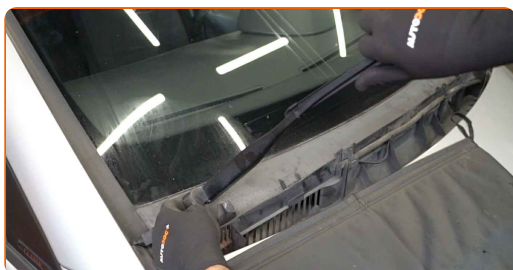
18

Înșurubați elementele de fixare ale părții inferioare a tăbliei din față. Folosiți o șurubelniță Phillips.



19

Reinstalați brațele ștergătoare.



AUTODOC recomandă:

- Aveți grijă să nu încurcați brațele ștergătoarele de parbriz, pe cel al șoferului cu cel al pasagerului.

20

Strângeți elementele de fixare ale brațului ștergătorului de parbriz. Utilizați o cheie tubulară №13. Folosiți o cheie de cuplu. Strângeți pînă la cuplul de 23 Nm.



21

Instalați dopurile de mascare piulițe ale brațelor ștergătorului de parbriz.



22

Instalați și fixați grila de protecție a ștergătoarelor de parbriz. Folosiți o șurubelniță Phillips.



23

Îndepărtați husa de protecție.

24

Închideți capota.

25

Porniți contactul. Clapeta încălzitorului va reveni automat în poziția ei standard.

26

Porniți sistemul de aer condiționat. Acest lucru este necesar pentru a vă asigura de funcționarea corespunzătoare a componentei.

27

Opriți contactul.

BRAVO! 

VIZUALIZAȚI MAI MULTE TUTORIALE

AUTODOC – PIESE DE SCHIMB DE CALITATE ȘI IEFTINE ONLINE

APLICAȚIA MOBILĂ AUTODOC: PRINDEȚI SUPER OFERTE, CUMPĂRAȚI COMOD



AUTODOC

GET IT ON  Google Play

Download on the  App Store

Download

O SELECȚIE VARIATĂ DE PIESE DE SCHIMB PENTRU MAȘINA DUMNEAVOASTRĂ

FILTRU POLEN: O GAMĂ VASTĂ

ACT DE RENUNȚARE / DISCLAIMER:

Documentul conține numai recomandări generale care vă pot fi utile când efectuați acțiuni de reparație sau de înlocuire. Firma AUTODOC nu va fi răspunzătoare pentru nici o pierdere, rănire sau deteriorare a proprietății apărute în timpul procesului de reparație sau înlocuire din cauza unei aplicări sau interpretări greșite a informațiilor furnizate.

Firma AUTODOC nu este răspunzătoare pentru erorile sau ambiguitățile din acest manual. Informațiile sunt furnizate doar în scop informativ și nu pot înlocui instrucțiunile de la profesioniști.

Firma AUTODOC nu este răspunzătoare pentru utilizarea incorectă sau periculoasă a echipamentelor, sculelor și componentelor auto. Firma AUTODOC recomandă cu tărie să aveți grijă și să urmați instrucțiunile de siguranță când efectuați o reparație sau o înlocuire. Amintiți-vă: Utilizarea pieselor de calitate inferioară nu garantează siguranța rutieră.

© Copyright 2022 – Tot conținutul, în special textele, fotografiile și grafica, sunt protejate de drepturile de autor. Toate drepturile, inclusiv duplicarea, publicarea, editarea și traducerea, rămân rezervate, Firmei AUTODOC GmbH.