

# **AUTODOC CLUB**

Cum să schimbați: bujii la  
**MERCEDES-BENZ T2/LN1**  
**caroserie închisa/combi**  
| Ghid de înlocuire

## TUTORIAL VIDEO SIMILAR



Acest video prezintă procedura de înlocuire a unei piese auto similare la un alt vehicul.

### Important!

Această procedură de înlocuire poate fi utilizată pentru:  
MERCEDES-BENZ T2/LN1 caroserie inchisa/combi 510 2.3 (667.061, 667.062)

Etapele pot varia ușor în funcție de construcția mașinii.

Acest tutorial a fost creat în baza procedurii de înlocuire a unei piese auto similare pentru: MERCEDES-BENZ 190 (W201) 2.0 (201.023)

**ÎNLOCUIREA: BUJII – MERCEDES-BENZ T2/LN1  
CAROSERIE INCHISA/COMBI. SCULELE DE CARE VEȚI  
AVEA NEVOIE:**



- Perie de sârmă
- Pastă anti-gripantă rezistentă la temperaturi înalte
- Vaselină dielectrică
- Cheie dinamometrică
- Cheie combinată N°10
- Capăt cheie tubulară nr.10
- Cheie tubulară pentru bujii nr.16
- Cheie cu clichet
- Șurubelniță phillips
- rangă metalică
- Huse de protecție aripi / frontală

**Cumpărați instrumente**

Înlocuirea: bujii – MERCEDES-BENZ T2/LN1 caroserie inchisa/combi.  
 Profesioniștii recomandă:

- Procedura de înlocuire este aceeași la toate bujiile.
- Atenție! Opriți motorul înainte de a începe orice lucrare - MERCEDES-BENZ T2/LN1 caroserie inchisa/combi.

## ÎNLOCUIȚI ÎN URMĂTOAREA ORDINE:

**1** Deschideți capota motorului.

**2** Folosiți o husă de protecție pentru a evita deteriorarea vopselei și a plasticului mașinii.

**3** Deconectați borna cablului de legare la masă de la baterie. Utilizați o cheie în combinație fixă №10.

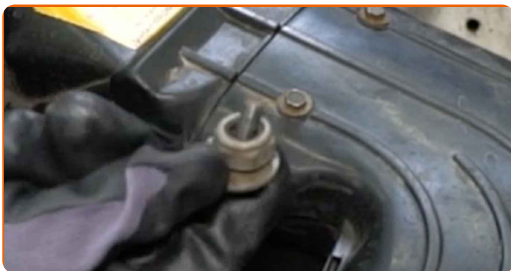


**4** Deșurubați elementele de fixare ale conductei de admisie. Folosiți o șurubelniță Phillips. Utilizați o cheie tubulară №10. Folosiți o cheie cu clichet.



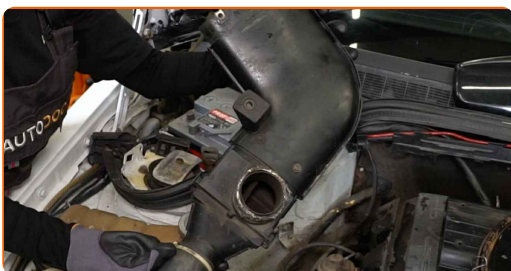
5

Scoateți șuruburile de fixare.



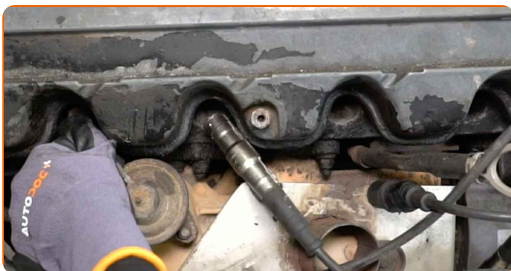
6

Decuplați conducta de admisie.



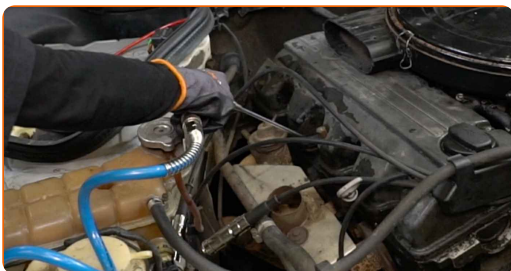
7

Deconectați fișele de bujii de la bujii.



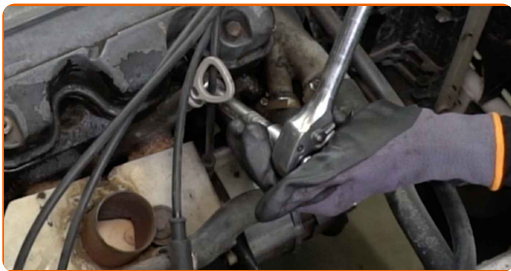
8

Curățați locașurile bujiilor de murdărie, praf și obiecte străine.



9

Deșurubați bujiile. Folosiți o cheie tubulară pentru bujii #16. Folosiți o cheie cu clichet.



**10** Scoateți bujiile.



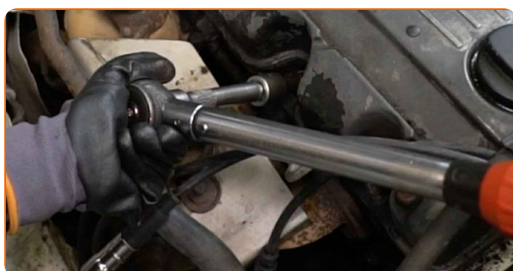
**11** Aplicați un strat subțire de pastă specială anti-gripantă rezistentă la temperaturi înalte pe filetul noilor bujii.



**12** Instalați noile bujii în locurile lor de montare.



**13** Înșurubați noile bujii și strângeți-le. Folosiți o cheie tubulară pentru bujii #16. Folosiți o cheie de cuplu. Strângeți pînă la cuplul de 22 Nm.

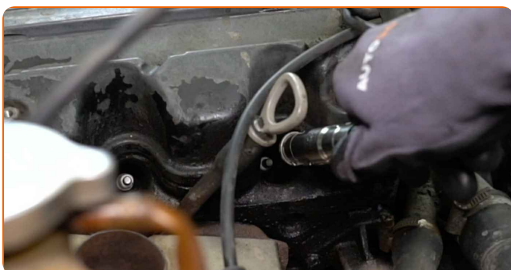


Înlocuirea: bujii – MERCEDES-BENZ T2/LN1 caroserie inchisa/combi.  
AUTODOC recomandă:

- Nu strângeți bujiile cu prea multă forță. Depășirea cuplului de strângere admisibil ar putea provoca deteriorarea filetului.
- Fiți atent atunci când lucrați cu cheia pentru bujii. Denivelarea sa ar putea deteriora cuplajul cu filet.

14

Conectați fișele de bujii la bujii.



AUTODOC recomandă:

- Respectați procedura de instalare.

15

Cuplați conducta de admisie.



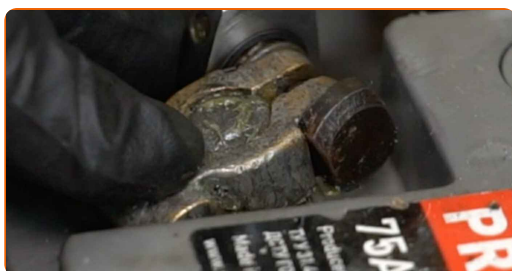
**16** Instalați șuruburile de fixare.



**17** Înșurubați elementele de fixare ale conductei de admisie. Folosiți o șurubelniță Phillips. Utilizați o cheie tubulară №10. Folosiți o cheie cu clichet.



**18** Conectați borna cablului de legare la masă la baterie.



**19** Porniți motorul timp de câteva minute. Acest lucru este necesar pentru a vă asigura de funcționarea corespunzătoare a componentei.

**20** Opriți motorul.

**21** Îndepărtați husa de protecție.



22

Închideți capota.

**BRAVO!** 

**VIZUALIZAȚI MAI MULTE TUTORIALE**

## AUTODOC – PIESE DE SCHIMB DE CALITATE ȘI IEFTINE ONLINE

APLICAȚIA MOBILĂ AUTODOC: PRINDEȚI SUPER OFERTE, CUMPĂRAȚI COMOD



**AUTODOC**

GET IT ON Google Play

Download on the App Store

Download

**O SELECȚIE VARIATĂ DE PIESE DE SCHIMB PENTRU MAȘINA DUMNEAVOASTRĂ**

**BUJII: O GAMĂ VASTĂ**

### **ⓘ ACT DE RENUNȚARE / DISCLAIMER:**

Documentul conține numai recomandări generale care vă pot fi utile când efectuați acțiuni de reparație sau de înlocuire. Firma AUTODOC nu va fi răspunzătoare pentru nici o pierdere, rănire sau deteriorare a proprietății apărute în timpul procesului de reparație sau înlocuire din cauza unei aplicări sau interpretări greșite a informațiilor furnizate.

Firma AUTODOC nu este răspunzătoare pentru erorile sau ambiguitățile din acest manual. Informațiile sunt furnizate doar în scop informativ și nu pot înlocui instrucțiunile de la profesioniști.

Firma AUTODOC nu este răspunzătoare pentru utilizarea incorectă sau periculoasă a echipamentelor, sculelor și componentelor auto. Firma AUTODOC recomandă cu tărie să aveți grijă și să urmați instrucțiunile de siguranță când efectuați o reparație sau o înlocuire. Amintiți-vă: Utilizarea pieselor de calitate inferioară nu garantează siguranța rutieră.

© Copyright 2023 – Tot conținutul, în special textele, fotografiile și grafica, sunt protejate de drepturile de autor. Toate drepturile, inclusiv duplicarea, publicarea, editarea și traducerea, rămân rezervate, Firmei AUTODOC SE.