



Cum să schimbați: filtru  
aer la **MERCEDES-BENZ**  
**Sprinter 3-T Bus (W903)**  
| Ghid de înlocuire

## TUTORIAL VIDEO SIMILAR



Acest video prezintă procedura de înlocuire a unei piese auto similare la un alt vehicul.

### Important!

Această procedură de înlocuire poate fi utilizată pentru:

MERCEDES-BENZ Sprinter 3-T Bus (W903) 312 D 2.9, MERCEDES-BENZ Sprinter 3-T Bus (W903) 308 D 2.3, MERCEDES-BENZ Sprinter 3-T Bus (W903) 314 2.3, MERCEDES-BENZ Sprinter 3-T Bus (W903) 312 D 2.9 4x4, MERCEDES-BENZ Sprinter 3-T Bus (W903) 310 D 2.9 4x4, MERCEDES-BENZ Sprinter 3-T Bus (W903) 308 CDI 2.2, MERCEDES-BENZ Sprinter 3-T Bus (W903) 311 CDI 2.2, MERCEDES-BENZ Sprinter 3-T Bus (W903) 313 CDI 2.2, MERCEDES-BENZ Sprinter 3-T Bus (W903) 316 CDI 2.7, MERCEDES-BENZ Sprinter 3-T Bus (W903) 314 NGT 2.3, MERCEDES-BENZ Sprinter 3-T Bus (W903) 311 CDI 2.2 4x4, MERCEDES-BENZ Sprinter 3-T Bus (W903) 313 CDI 2.2 4x4, MERCEDES-BENZ Sprinter 3-T Bus (W903) 314 2.3 4x4, MERCEDES-BENZ Sprinter 3-T Bus (W903) 316 CDI 2.7 4x4, MERCEDES-BENZ Sprinter 3-T Bus (W903) 310 D (903.371, 903.372, 903.373), (+ 1)

Etapele pot varia ușor în funcție de construcția mașinii.

Acest tutorial a fost creat în baza procedurii de înlocuire a unei piese auto similare pentru: MERCEDES-BENZ Vito Bus (W638) 112 CDI 2.2 (638.194)

ÎNLOCUIREA: FILTRU AER – MERCEDES-BENZ  
SPRINTER 3-T BUS (W903). SCULELE DE CARE VEȚI  
AVEA NEVOIE:



- Capăt cheie tubulară nr.7
- Cheie cu clichet
- Surubelnită phillips
- Rangă metalică
- Lavetă din microfibră
- Huse de protecție aripi / frontală

**Cumpărați instrumente**

Înlocuirea: filtru aer – MERCEDES-BENZ Sprinter 3-T Bus (W903). Sfatul util de la experții AUTODOC:

- Respectați termenii, cerințele și recomandările de utilizare furnizate de către producător.
- Vă rugăm să rețineți: toate lucrările la automobilul - MERCEDES-BENZ Sprinter 3-T Bus (W903) - trebuie efectuate cu motorul oprit.

## ÎNLOCUIȚI ÎN URMĂTOAREA ORDINE:

- 1 Deschideți capota motorului.
- 2 Folosiți o husă de protecție pentru a evita deteriorarea vopselei și a plasticului mașinii.
- 3 Desprindeți clema furtunului de admisie a aerului. Utilizați o cheie tubulară №7. Folosiți o cheie cu clichet.

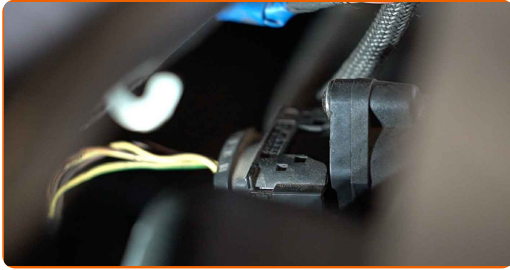


- 4 Deconectați furtunul de alimentare cu aer de carcasa filtrului. Folosiți o rangă.



5

Deconectați conectorul senzorului de debit de aer.



6

Desfaceți șuruburile de pe capacul filtrului de aer. Folosiți o șurubelniță Phillips.



7

Mișcați din loc clemele capacului filtrului de aer.



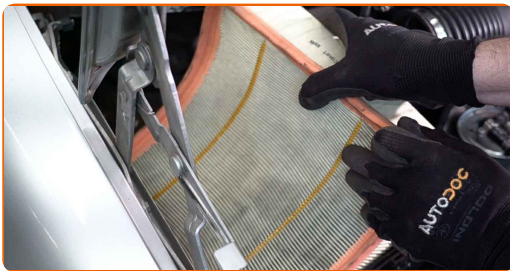
8

Demontați capacul filtrului de aer.



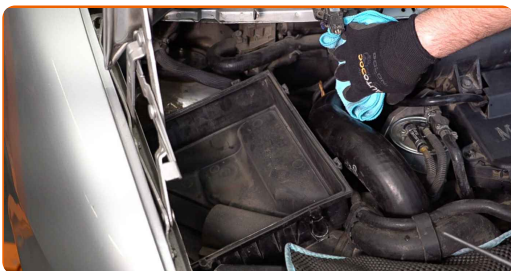
9

Îndepărtați din carcasa filtrului elementul de filtrare care urmează să fie înlocuit.



10

Acoperiți furtunul de admisie a aerului cu o lavetă din microfibră, pentru a preveni pătrunderea prafului și murdăriei în interiorul sistemului.



11

Curățați capacul filtrului de aer și carcasa lui.

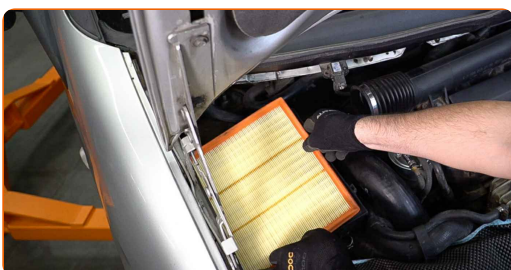


Înlocuirea: filtru aer – MERCEDES-BENZ Sprinter 3-T Bus (W903). Profesioniștii recomandă:

- Înainte de a curăța capacul și carcasa filtrului de aer, acoperiți piesele furtunului de alimentare cu aer, suprafața senzorului de aer (dacă există) cât și clapeta de accelerație cu o cârpă curată.

12

Introduceți un nou element de filtrare în carcasa filtrului. Asigurați-vă ca toate părțile filtrului se potrivesc cu carcasa unde se instalează acesta.

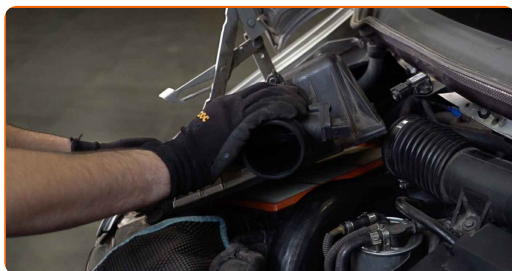


### AUTODOC recomandă:

- Înlocuirea: filtru aer – MERCEDES-BENZ Sprinter 3-T Bus (W903). Asigurați-vă că poziționați corect elementul de filtrare. Evitați dezaxarea.
- Aveți grijă să folosiți numai filtre de bună calitate.
- În timpul montării, asigurați-vă că în carcasa filtrului de aer nu pătrunde murdărie sau praf.

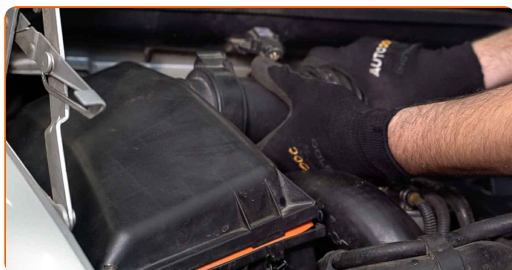
13

Montați capacul filtrului de aer. Fixați-l.



14

Conectați furtunul de alimentare cu aer la carcasa filtrului de aer.

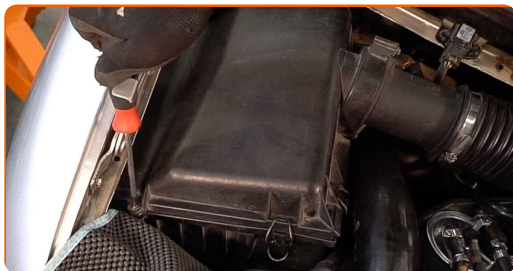


15

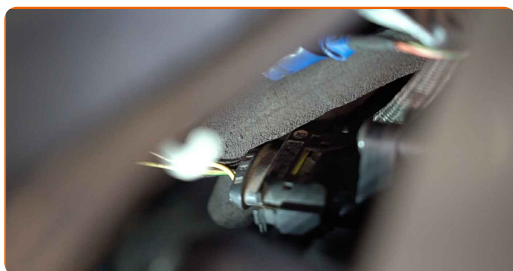
Apăsați la loc clemele capacului filtrului de aer.



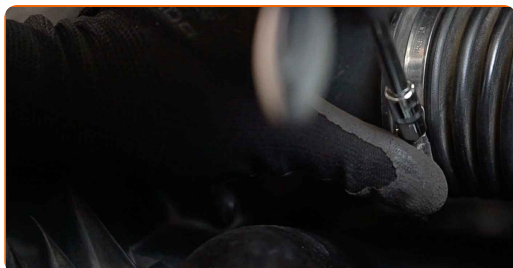
**16** Înfiletați șuruburile pe capacul filtrului de aer. Folosiți o șurubelniță Phillips.



**17** Conectați conectorul senzorului de debit de aer.



**18** Strângeți clema furtunului de admisie a aerului. Utilizați o cheie tubulară №7. Folosiți o cheie cu clichet.



**19** Îndepărtați husa de protecție.

**20** Închideți capota.

**BRAVO!** 

**VIZUALIZAȚI MAI MULTE TUTORIALE**



## AUTODOC – PIESE DE SCHIMB DE CALITATE ȘI IEFTINE ONLINE

APLICAȚIA MOBILĂ AUTODOC: PRINDEȚI SUPER OFERTE, CUMPĂRAȚI COMOD



**AUTODOC+**

GET IT ON  
**Google Play**

Download on the  
**App Store**

**Download**

**O SELECȚIE VARIATĂ DE PIESE DE SCHIMB PENTRU MAȘINA DUMNEAVOASTRĂ**

**FILTRU AER: O GAMĂ VASTĂ**

### **ACT DE RENUNȚARE / DISCLAIMER:**

Documentul conține numai recomandări generale care vă pot fi utile când efectuați acțiuni de reparație sau de înlocuire. Firma AUTODOC nu va fi răspunzătoare pentru nici o pierdere, rănire sau deteriorare a proprietății apărute în timpul procesului de reparație sau înlocuire din cauza unei aplicări sau interpretări greșite a informațiilor furnizate.

Firma AUTODOC nu este răspunzătoare pentru erorile sau ambiguitățile din acest manual. Informațiile sunt furnizate doar în scop informativ și nu pot înlocui instrucțiunile de la profesioniști.

Firma AUTODOC nu este răspunzătoare pentru utilizarea incorectă sau periculoasă a echipamentelor, sculelor și componentelor auto. Firma AUTODOC recomandă cu tărie să aveți grijă și să urmați instrucțiunile de siguranță când efectuați o reparație sau o înlocuire. Amintiți-vă: Utilizarea pieselor de calitate inferioară nu garantează siguranța rutieră.

© Copyright 2022 – Tot conținutul, în special textele, fotografiile și grafica, sunt protejate de drepturile de autor. Toate drepturile, inclusiv duplicarea, publicarea, editarea și traducerea, rămân rezervate, Firmei AUTODOC GmbH.