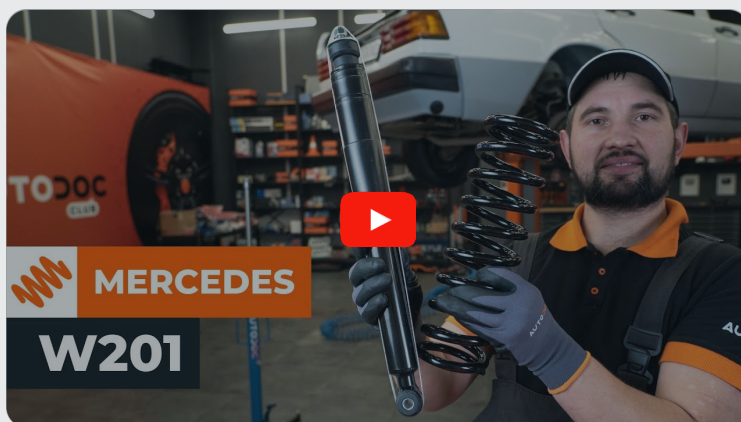




Cum să schimbați:
amortizoare din spate la
Mercedes W201 | Ghid
de înlocuire

TUTORIAL VIDEO



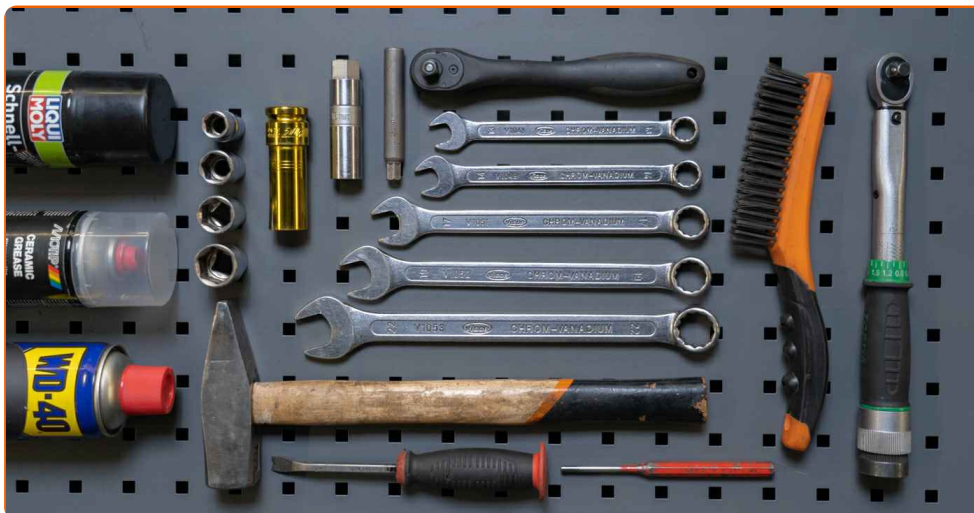
Important!

Această procedură de înlocuire poate fi utilizată pentru:

MERCEDES-BENZ 190 (W201) E 1.8 (201.018), MERCEDES-BENZ 190 (W201) 2.0 (201.022), MERCEDES-BENZ 190 (W201) 2.0 (201.023), MERCEDES-BENZ 190 (W201) E 2.0, MERCEDES-BENZ 190 (W201) E 2.0 (201.024), MERCEDES-BENZ 190 (W201) E 2.3, MERCEDES-BENZ 190 (W201) E 2.3 (201.028), MERCEDES-BENZ 190 (W201) E 2.6, MERCEDES-BENZ 190 (W201) D 2.0 (201.122), MERCEDES-BENZ 190 (W201) D 2.5 (201.126), MERCEDES-BENZ 190 (W201) Turbo-D 2.5 (201.128), MERCEDES-BENZ 190 (W201) E 2.6 (201.029)

Etapele pot varia ușor în funcție de construcția mașinii.

**ÎNLOCUIREA: AMORTIZOARE – MERCEDES W201.
SCULELE DE CARE VEȚI AVEA NEVOIE:**



- Perie de sârmă
- Spray WD-40
- Spray curățare universal
- Lubrifiant ceramic
- Cheie dinamometrică
- Cheie combinată №13
- Cheie combinată №14
- Cheie combinată №17
- Cheie combinată №19
- Cheie combinată №22
- Capăt cheie tubulară nr.13
- Capăt cheie tubulară nr.17
- Capăt cheie tubulară nr.19
- Capăt cheie tubulară nr.22
- Cheie tubulară pentru amortizor nr.16
- Cheie de amortizoare #DD6
- Chei tubulare de impact pentru prezoanele roților №17
- Cheie cu clichet
- Cheie port tarod
- Ciocan
- Poanson
- rangă metalică
- Cric hidraulic cutie de viteze
- Pană blocare roată

CUMPĂRAȚI INSTRUMENTE

Înlocuirea: amortizoare – Mercedes W201. AUTODOC recomandă:

- Ambele amortizoare ale suspensiei spate trebuie înlocuite simultan.
- Procedura de înlocuire este identică pentru amortizorul stâng și cel drept a suspensiei spate.
- Toate lucrările trebuie făcute cu motorul oprit.

ÎNLOCUIREA: AMORTIZOARE – MERCEDES W201. EFECTUAȚI URMĂTORII PAȘI:

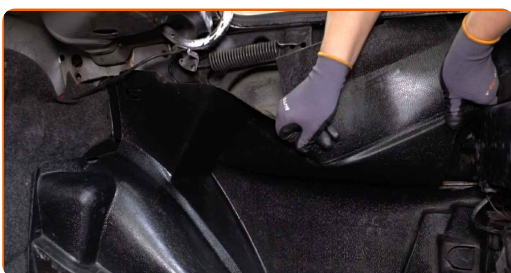
1

Deschideți portbagajul.



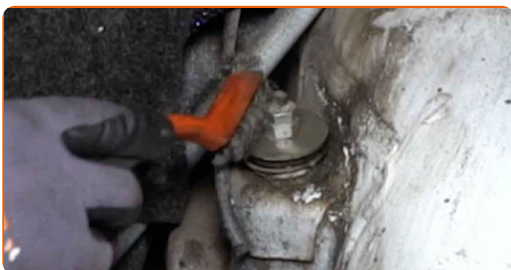
2

Scoateți garnitura portbagajului.

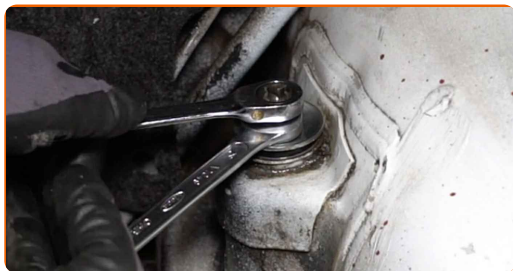


3

Curățați elementul de fixare superior al amortizorului. Folosiți o perie de sârmă. Folosiți spray WD-40.

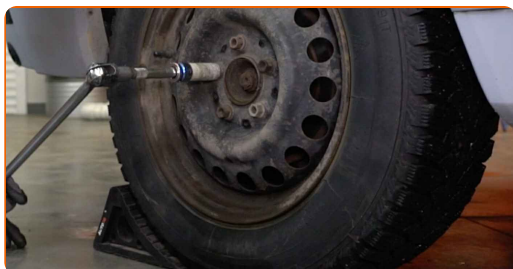


4 Slăbiți elementul de fixare de sus al amortizorului. Utilizați o cheie în combinație fixă №14 (2 bucăți).

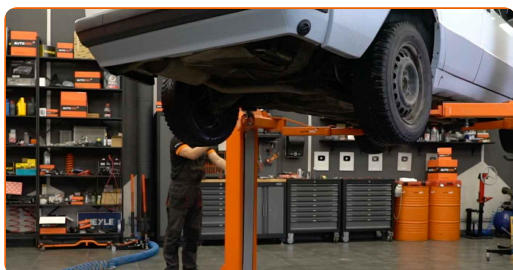


5 Securizați roțile cu un opritor de roată.

6 Slăbiți șuruburile roților. Folosiți o cheie tubulară de impact pentru roată #17. Folosiți un port tarod.



7 Ridicați automobilul.

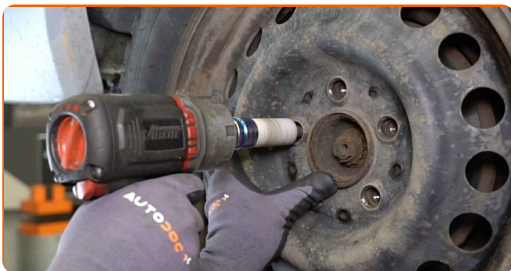


Înlocuirea: amortizoare – Mercedes W201. Experții AUTODOC recomandă:

- Dacă utilizați un cric, asigurați-vă că acesta este poziționat pe o suprafață plană, fără nicio neregularitate.
- Asigurați-vă că fixați sigur și suplimentar automobilul cu caprele de susținere.

8

Deșurubați bolțurile roților.

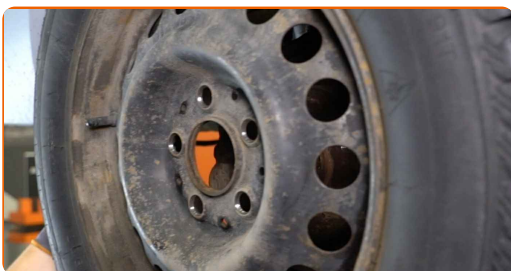


AUTODOC recomandă:

- Pentru a evita accidentările, susțineți roata atunci când deșurubați bolțurile.

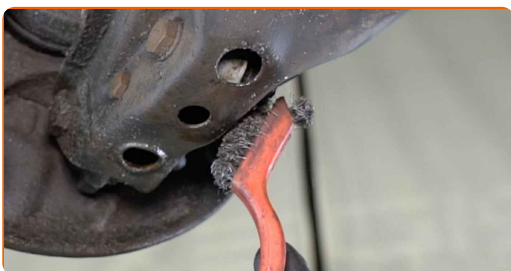
9

Scoateți roata.



10

Curățați elementul de fixare inferior al amortizorului. Folosiți o perie de sârmă. Folosiți spray WD-40.

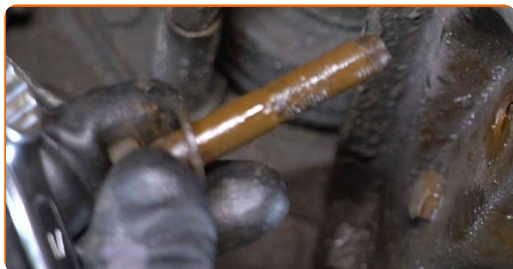


11

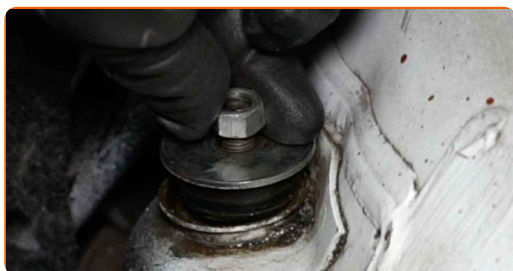
Deșurubați elementele de fixare inferioare ale amortizorului. Utilizați o cheie în combinație fixă №17. Utilizați o cheie tubulară №17. Folosiți o cheie cu clichet.



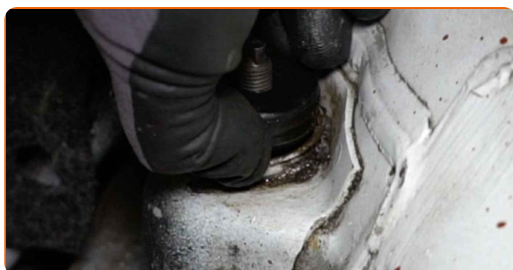
12 Scoateți șurubul de fixare.



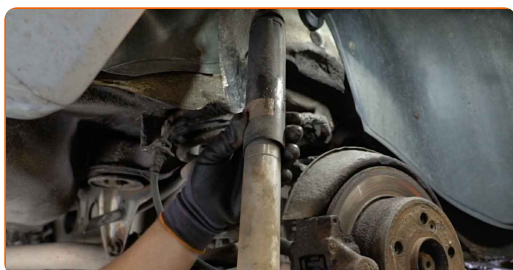
13 Deșurubați dispozitivul de fixare superior al amortizorului.



14 Scoateți elementele suportului superior al amortizorului.



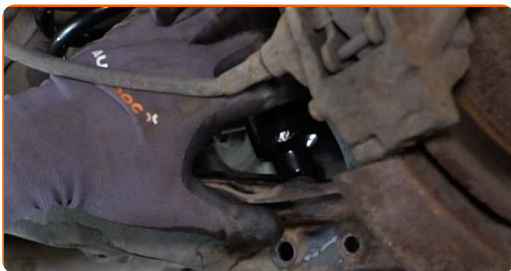
15 Scoateți amortizorul.



16 Curățați suporturile amortizoarelor. Folosiți o perie de sârmă. Folosiți spray de curățare universal.



17 Plasați amortizorul în pasajul roții și fixați-l.



Înlocuirea: amortizoare – Mercedes W201. Sfatul util:

- Înainte de instalarea vreunui amortizor nou, ar trebui să-l pompați manual de 3-5 ori.

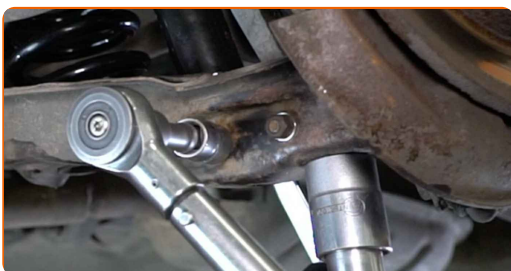
18 Instalați elementele suportului superior al amortizorului.

19 Înșurubați elementul de fixare de sus al amortizorului.

20 Instalați șurubul de fixare.

21 Pentru a strânge corect elementele de fixare, trebuie să ridicați cu cricul componentele suspensiei în poziția lor de lucru.

22 Strângeți dispozitivul de fixare inferior al amortizorului. Utilizați o cheie în combinație fixă №17. Utilizați o cheie tubulară №17. Folosiți o cheie de cuplu. Strângeți pînă la cuplul de 55 Nm.



23 Scoateți suportul de sub pârghia de comandă din spate.

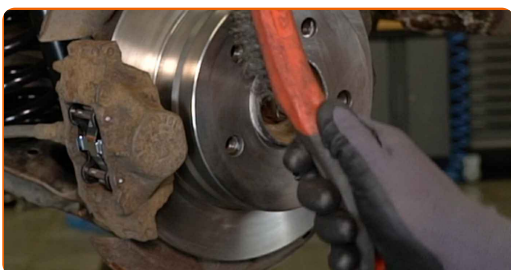


AUTODOC recomandă:

- Mercedes W201 – Nu coborâți brusc cricul de transmisie pentru a evita deteriorarea componentelor și a mecanismelor automobilului.

24

Curățați locul de montare al jantei roții. Folosiți o perie de sârmă. Folosiți spray de curățare universal.



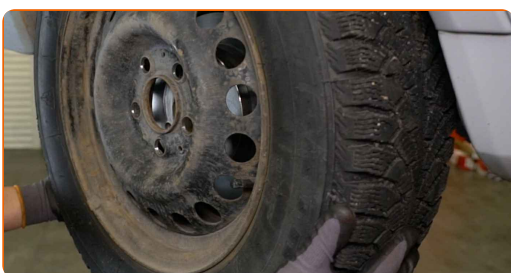
25

Tratați suprafața unde discul de frână intră în contact cu janta. Utilizați lubrifiant ceramic.



26

Instalați roata.



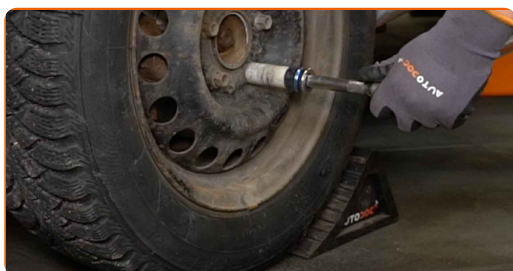
AUTODOC recomandă:

- Pentru a evita rănirea, susțineți roata atunci când înșurubați bolțurile de fixare.

27 Înșurubați bolturile roții. Folosiți o cheie tubulară de impact pentru roată #17. Folosiți o cheie cu clichet.



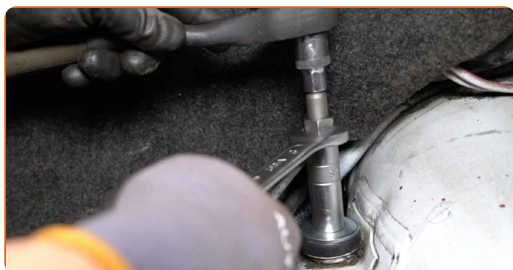
28 Așezați din nou vehiculul la sol și, lucrând în ordine încrucișată, strângeți șuruburile de fixare ale roții. Folosiți o cheie tubulară de impact pentru roată #17. Folosiți o cheie de cuplu. Strângeți pînă la cuplul de 110 Nm.



29 Scoateți cricul și opritoarele de roată.



30 Strângeți dispozitivul de fixare superior al amortizorului. Folosiți o cheie tubulară specială pentru demontarea amortizorului nr.16. Folosiți o cheie de amortizoare nr. DD6. Folosiți o cheie de cuplu. Strângeți pînă la cuplul de 30 Nm.



31

Instalați garnitura portbagajului.



32

Închideți portbagajul.



BRAVO! 

VIZUALIZAȚI MAI MULTE TUTORIALE

AUTODOC – PIESE DE SCHIMB DE CALITATE ȘI IEFTINE ONLINE

APLICAȚIA MOBILĂ AUTODOC: PRINDEȚI SUPER OFERTE,
CUMPĂRAȚI COMOD



+ AUTODOC

GET IT ON
Google Play

Download on the
App Store

Download

**O SELECȚIE VARIATĂ DE PIESE DE SCHIMB PENTRU
MAȘINA DUMNEAVOASTRĂ**

CUMPĂRAȚI PIESE DE SCHIMB PENTRU MERCEDES

AMORTIZOARE: O GAMĂ VASTĂ

ALEGEȚI PIESE AUTO PENTRU MERCEDES W201

AMORTIZOARE PENTRU MERCEDES: CUMPĂRAȚI ACUM

**AMORTIZOARE PENTRU MERCEDES W201: CELE MAI BUNE
PROMOȚII ȘI OFERTE**

ⓘ ACT DE RENUNȚARE / DISCLAIMER:

Documentul conține numai recomandări generale care vă pot fi utile când efectuați acțiuni de reparație sau de înlocuire. Firma AUTODOC nu va fi răspunzătoare pentru nici o pierdere, rănire sau deteriorare a proprietății apărute în timpul procesului de reparație sau înlocuire din cauza unei aplicări sau interpretări greșite a informațiilor furnizate.

Firma AUTODOC nu este răspunzătoare pentru erorile sau ambiguitățile din acest manual. Informațiile sunt furnizate doar în scop informativ și nu pot înlocui instrucțiunile de la profesioniști.

Firma AUTODOC nu este răspunzătoare pentru utilizarea incorectă sau periculoasă a echipamentelor, sculelor și componentelor auto. Firma AUTODOC recomandă cu tărie să aveți grijă și să urmați instrucțiunile de siguranță când efectuați o reparație sau o înlocuire. Amintiți-vă: Utilizarea pieselor de calitate inferioară nu garantează siguranța rutieră.

© Copyright 2023 – Tot conținutul, în special textele, fotografiile și grafica, sunt protejate de drepturile de autor. Toate drepturile, inclusiv duplicarea, publicarea, editarea și traducerea, rămân rezervate, Firmei AUTODOC SE.